

进出口月度统计报告

新西兰：农产品

2012年1月



中华人民共和国商务部

对外贸易司

一、概述

2012年1月，新西兰农产品出口金额为20.0亿美元，环比下降0.0%，同比出口金额增长21.6%。2012年1月，新西兰农产品进口金额为3.0亿美元，环比下降7.3%，同比进口金额增长9.3%。

2012年1月，自新西兰进口农产品的国家和地区中，按金额排名第一位是中国，金额为40,561.1万美元，同比增长50.8%；第二位是美国，金额为18,762.3万美元，同比增长17.7%；第三位是澳大利亚，金额为16,999.6万美元，同比增长11.8%。

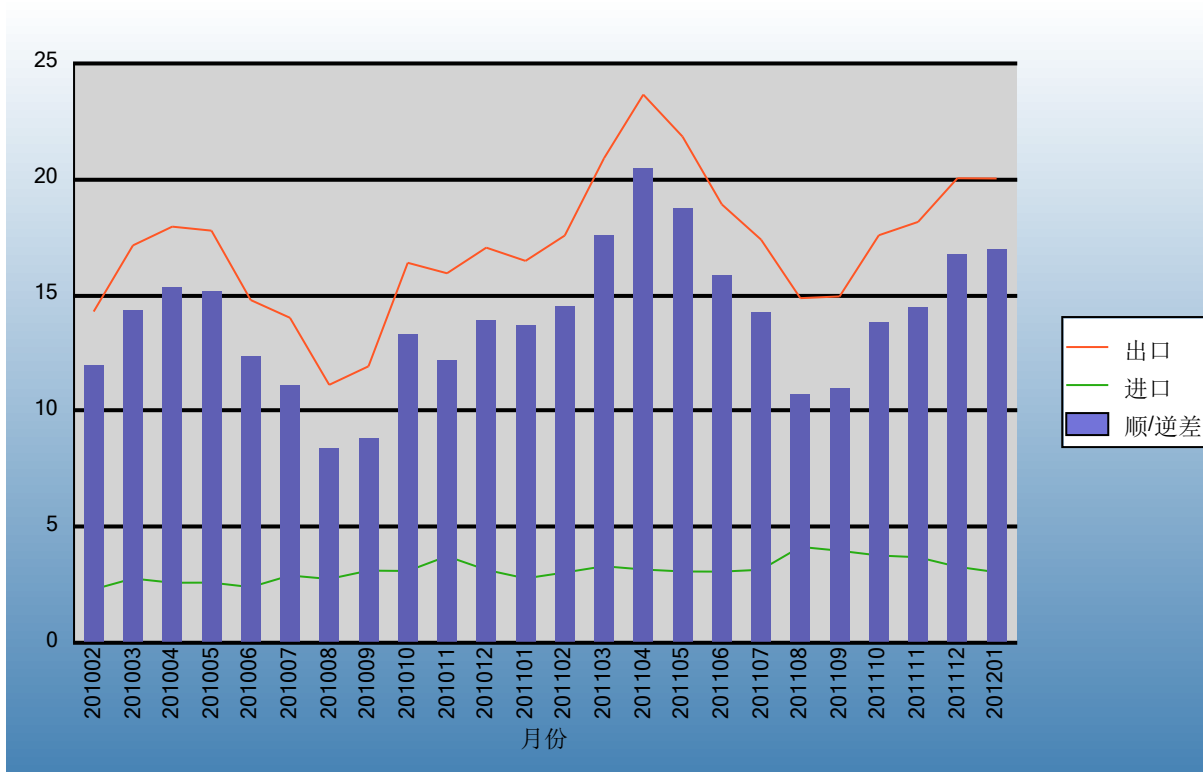
2012年1月，对新西兰出口农产品的国家和地区中，按金额排名第一位是澳大利亚，金额为9,950.0万美元，同比增长3.2%；第二位是美国，金额为3,465.8万美元，同比增长24.2%；第三位是马来西亚，金额为2,102.3万美元，同比下降23.4%。



二、各月进出口走势

表1：2010年2月-2012年1月各月进出口金额

金额单位：亿美元

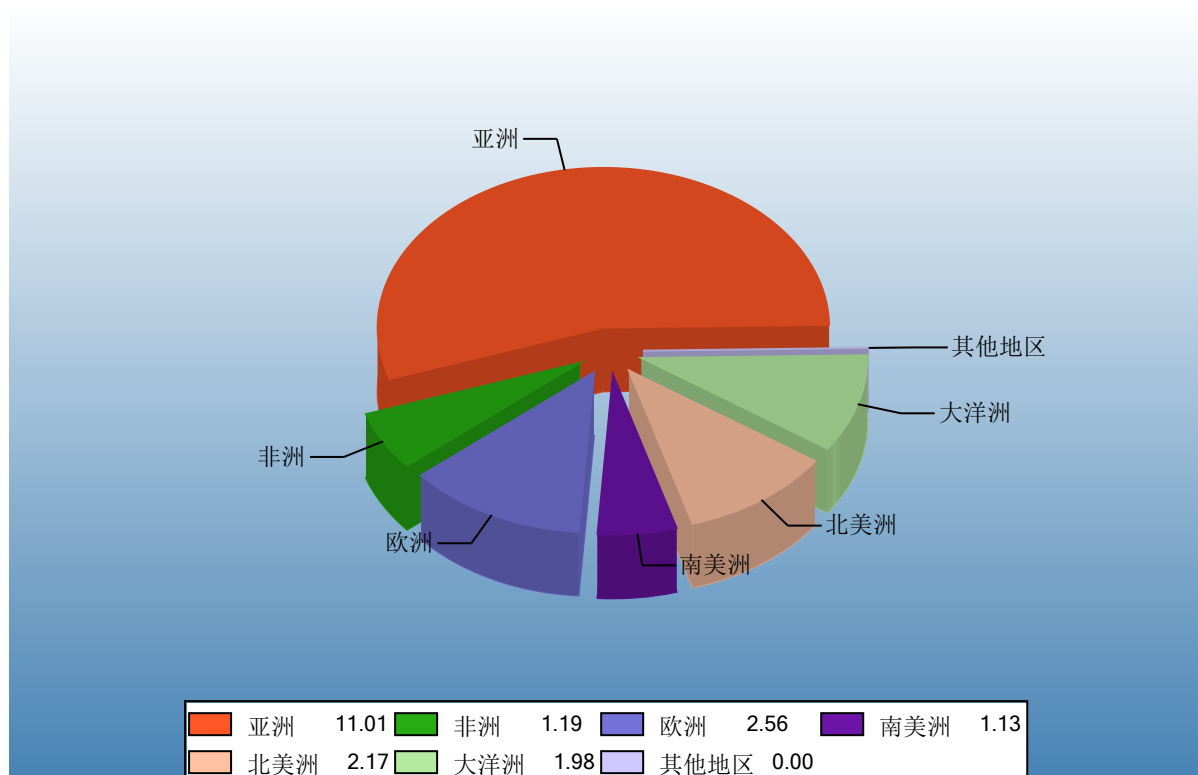


Ministry of Commerce of the People's Republic of China

三、分大洲情况图示

表2：2012年1月分洲出口金额

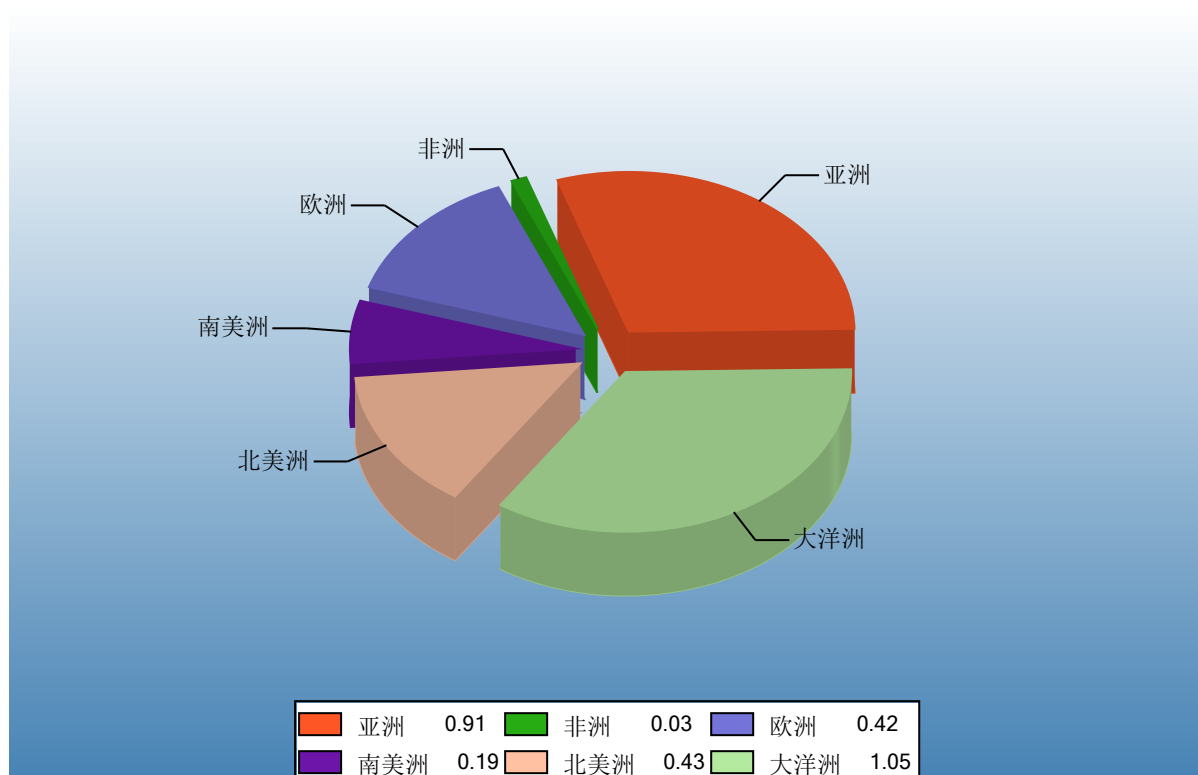
金额单位：亿美元



Ministry of Commerce of the People's Republic of China

表3：2012年1月分洲进口金额

金额单位：亿美元



Ministry of Commerce of the People's Republic of China

四、分国家（地区）情况

表4：2012年1月分国家（地区）出口情况（前20名当月）

单位：万美元

国别(或地区)	2012年1月 金额	2011年1月 金额	同期比%
中国	40,561.1	26,896.5	50.8
美国	18,762.3	15,938.7	17.7
澳大利亚	16,999.6	15,202.9	11.8
日本	10,030.6	8,287.0	21.0
英国	7,240.3	7,049.7	2.7
马来西亚	5,961.9	4,747.8	25.6
委内瑞拉	4,879.1	1,305.4	273.8
菲律宾	4,807.5	3,666.5	31.1
沙特阿拉伯	4,515.8	4,036.9	11.9
香港	4,514.5	2,597.0	73.8
台湾省	4,461.7	4,648.5	-4.0
印度尼西亚	4,320.3	4,035.0	7.1
德国	4,038.2	3,379.3	19.5
阿拉伯联合酋长国	3,983.1	3,212.6	24.0
埃及	3,832.0	1,344.5	185.0
新加坡	3,721.8	3,606.3	3.2
韩国	3,677.1	4,252.8	-13.5
泰国	3,592.2	4,257.6	-15.6
比利时	3,338.5	1,624.6	105.5
斯里兰卡	2,990.1	2,634.6	13.5

表5：2012年1月分国家（地区）进口情况（前20名当月）

单位：万美元

国别(或地区)	2012年1月 金额	2011年1月 金额	同期比%
澳大利亚	9,950.0	9,640.1	3.2
美国	3,465.8	2,789.5	24.2
马来西亚	2,102.3	2,745.8	-23.4
中国	1,564.3	1,401.5	11.6
印度尼西亚	1,399.1	482.8	189.8
泰国	1,199.3	1,074.9	11.6
新加坡	888.5	559.9	58.7
加拿大	854.5	623.5	37.0
阿根廷	776.6	1,336.5	-41.9
德国	759.8	284.6	166.9
荷兰	726.2	567.8	27.9
菲律宾	538.4	477.0	12.9
法国	474.2	317.0	49.6
意大利	462.9	429.2	7.8
英国	406.7	402.6	1.0
越南	326.5	371.2	-12.0
墨西哥	309.9	133.4	132.3
巴西	281.1	307.3	-8.5
瑞士	247.7	180.6	37.1
新西兰	246.5	252.3	-2.3

表6：2012年1月分国家（地区）出口情况（当月）

单位：万美元

国别(或地区)	2012年1月 金额	2011年1月 金额	同期比%
亚洲	110,054.2	87,242.9	26.1
巴林	623.7	257.4	142.3
孟加拉国	1,389.2	813.0	70.9
不丹	0.3	0.7	-58.3
文莱	21.4	6.7	221.5
缅甸	137.5	156.2	-12.0
柬埔寨	0.0	11.4	-100.0
塞浦路斯	133.5	136.4	-2.1
香港	4,514.5	2,597.0	73.8
印度	1,531.7	500.1	206.3
印度尼西亚	4,320.3	4,035.0	7.1
伊朗	2,693.0	1,885.4	42.8
伊拉克	6.6	43.8	-85.0
以色列	0.5	12.8	-95.8
日本	10,030.6	8,287.0	21.0
约旦	337.1	351.9	-4.2
科威特	532.2	566.7	-6.1
黎巴嫩	36.9	26.1	41.1
澳门	9.2	7.6	21.1
马来西亚	5,961.9	4,747.8	25.6
马尔代夫	23.8	12.7	87.0
蒙古	157.4	205.3	-23.3
尼泊尔	9.2	59.6	-84.5
阿曼	1,107.2	573.7	93.0
巴基斯坦	379.4	699.9	-45.8
菲律宾	4,807.5	3,666.5	31.1
卡塔尔	106.7	159.7	-33.2
沙特阿拉伯	4,515.8	4,036.9	11.9
新加坡	3,721.8	3,606.3	3.2
韩国	3,677.1	4,252.8	-13.5
斯里兰卡	2,990.1	2,634.6	13.5
叙利亚	576.3	548.3	5.1
泰国	3,592.2	4,257.6	-15.6
土耳其	319.8	410.5	-22.1
阿拉伯联合酋长国	3,983.1	3,212.6	24.0
也门	413.8	181.0	128.7
越南	2,312.1	2,511.6	-7.9

国别(或地区)	2012年1月 金额	2011年1月 金额	同期比%
中国	40,561.1	26,896.5	50.8
台湾省	4,461.7	4,648.5	-4.0
东帝汶	2.6	0.0	
塔吉克斯坦	0.0	116.2	-100.0
土库曼斯坦	6.5	7.1	-8.0
乌兹别克斯坦	49.0	102.0	-52.0
非洲	11,884.7	9,804.1	21.2
阿尔及利亚	2,261.7	2,953.6	-23.4
安哥拉	134.9	334.0	-59.6
贝宁	4.3	0.0	
喀麦隆	173.8	76.4	127.4
刚果(布)	0.0	4.8	-100.0
吉布提	17.0	0.0	
埃及	3,832.0	1,344.5	185.0
赤道几内亚	7.6	0.0	
加蓬	24.5	34.6	-29.1
加纳	459.5	945.4	-51.4
科特迪瓦	79.5	99.8	-20.4
利比里亚	0.0	2.4	-100.0
利比亚	73.4	417.6	-82.4
马达加斯加	4.0	0.0	
马里	48.2	0.0	
毛里求斯	460.9	342.0	34.8
摩洛哥	670.8	469.3	43.0
莫桑比克	44.9	124.7	-64.0
纳米比亚	11.1	0.0	
尼日尔	8.6	0.0	
尼日利亚	1,502.0	1,489.0	0.9
塞内加尔	135.6	42.6	218.5
塞舌尔	5.4	5.6	-3.0
塞拉利昂	44.1	6.3	595.2
南非	561.7	679.2	-17.3
苏丹	1,179.4	369.5	219.2
坦桑尼亚	8.8	0.0	
多哥	8.4	0.0	
突尼斯	51.7	0.0	
刚果(金)	47.5	49.0	-3.2
津巴布韦	23.3	7.4	213.5
马约特岛	0.0	6.3	-100.0
欧洲	25,588.1	24,530.6	4.3
比利时	3,338.5	1,624.6	105.5

国别(或地区)	2012年1月 金额	2011年1月 金额	同期比%
丹麦	342.9	1,215.4	-71.8
英国	7,240.3	7,049.7	2.7
德国	4,038.2	3,379.3	19.5
法国	2,152.6	1,916.4	12.3
爱尔兰	160.7	150.6	6.7
意大利	1,916.3	1,380.3	38.8
荷兰	1,805.3	1,351.2	33.6
希腊	207.4	391.3	-47.0
葡萄牙	198.0	255.5	-22.5
西班牙	367.8	657.9	-44.1
阿尔巴尼亚	0.0	43.7	-100.0
奥地利	31.1	112.0	-72.2
保加利亚	25.6	9.6	167.0
芬兰	500.5	152.2	228.8
直布罗陀	0.0	12.0	-100.0
匈牙利	8.2	6.7	21.8
冰岛	8.5	6.6	29.6
马耳他	7.3	41.4	-82.4
挪威	47.2	77.0	-38.7
波兰	145.8	59.1	146.7
罗马尼亚	14.5	3.4	324.8
瑞典	250.8	323.3	-22.4
瑞士	250.9	260.5	-3.7
爱沙尼亚	13.2	7.2	82.6
拉脱维亚	64.3	20.5	212.9
立陶宛	29.4	102.4	-71.3
格鲁吉亚	236.0	68.3	245.8
亚美尼亚	45.1	150.7	-70.1
阿塞拜疆	396.2	629.2	-37.0
白俄罗斯	0.0	3.6	-100.0
俄罗斯联邦	1,514.7	2,973.5	-49.1
乌克兰	204.5	79.0	158.9
斯洛文尼亚	0.0	0.4	-100.0
捷克	0.2	0.6	-68.9
法罗群岛	26.1	15.3	70.7
南美洲	11,286.1	7,133.2	58.2
阿根廷	83.3	25.5	227.0
阿鲁巴岛	2.1	14.8	-85.9
巴哈马	8.0	7.4	8.0
巴巴多斯	168.4	162.7	3.5
巴西	135.9	49.0	177.5

国别(或地区)	2012年1月 金额	2011年1月 金额	同期比%
开曼群岛	6.6	6.1	7.9
智利	186.3	183.2	1.7
哥伦比亚	39.9	19.5	104.4
多米尼克	6.1	0.0	
哥斯达黎加	6.5	12.4	-47.4
古巴	364.5	0.0	
多米尼加共和国	141.4	161.6	-12.5
厄瓜多尔	6.5	1.4	376.0
格林纳达	9.2	24.2	-61.8
危地马拉	273.8	137.0	99.8
圭亚那	106.3	78.7	35.0
海地	0.0	7.0	-100.0
洪都拉斯	12.5	25.1	-50.4
牙买加	520.0	555.2	-6.3
墨西哥	1,770.7	2,991.6	-40.8
尼加拉瓜	400.5	339.9	17.8
巴拿马	232.5	117.0	98.7
秘鲁	1,362.7	383.4	255.4
圣卢西亚	46.6	14.2	227.6
圣文森特和格林纳丁斯	21.4	13.4	60.5
萨尔瓦多	52.4	23.1	126.9
特立尼达和多巴哥	387.5	441.6	-12.3
乌拉圭	42.0	25.7	63.1
委内瑞拉	4,879.1	1,305.4	273.8
荷属安地列斯群岛	11.9	7.0	69.1
拉美洲其他	1.5	0.0	
北美洲	21,735.2	18,089.2	20.2
加拿大	2,906.4	2,133.4	36.2
美国	18,762.3	15,938.7	17.7
百慕大	66.5	17.1	288.7
大洋洲	19,794.0	17,984.4	10.1
澳大利亚	16,999.6	15,202.9	11.8
库克群岛	119.0	178.6	-33.4
斐济	681.1	643.4	5.9
新喀里多尼亚	439.3	424.2	3.6
瓦努阿图	37.7	41.9	-10.0
诺福克岛	1.9	0.7	162.0
巴布亚新几内亚	506.5	368.1	37.6
所罗门群岛	86.8	20.2	329.6
汤加	80.3	128.2	-37.3
萨摩亚	107.0	145.2	-26.3

国别(或地区)	2012年1月 金额	2011年1月 金额	同期比%
基里巴斯	6.5	1.4	380.7
图瓦卢	2.4	0.0	
贝劳共和国	0.0	4.5	-100.0
法属波利尼西亚	592.7	635.7	-6.8
瓦利斯和浮图纳	0.6	11.3	-94.9
大洋洲其他	132.6	178.4	-25.7
其他地区	5.3	4.7	14.1
国(地)别不详的	5.3	4.7	14.1
*欧盟25国	22,952.3	20,334.5	12.9
*欧盟27国	22,992.4	20,347.5	13.0

*此项为特殊地区专项统计，计算总额时请勿统计在内。



表7：2012年1月分国家（地区）进口情况（当月）

单位：万美元

国别(或地区)	2012年1月 金额	2011年1月 金额	同期比%
亚洲	9,078.6	8,021.6	13.2
孟加拉国	1.5	0.0	
缅甸	3.4	0.0	
柬埔寨	0.2	0.0	
塞浦路斯	0.1	0.0	
香港	15.5	9.8	58.9
印度	241.6	203.6	18.7
印度尼西亚	1,399.1	482.8	189.8
伊朗	17.8	17.7	0.3
伊拉克	0.0	0.0	-100.0
以色列	20.9	35.3	-40.9
日本	130.0	96.1	35.2
黎巴嫩	3.9	4.9	-20.9
马来西亚	2,102.3	2,745.8	-23.4
阿曼	0.2	3.8	-95.7
巴基斯坦	34.5	13.8	149.2
菲律宾	538.4	477.0	12.9
沙特阿拉伯	1.8	1.0	81.9
新加坡	888.5	559.9	58.7
韩国	186.3	210.7	-11.6
斯里兰卡	75.9	52.5	44.5
叙利亚	1.8	0.0	
泰国	1,199.3	1,074.9	11.6
土耳其	245.7	215.9	13.8
阿拉伯联合酋长国	8.3	5.9	40.9
越南	326.5	371.2	-12.0
中国	1,564.3	1,401.5	11.6
台湾省	70.7	37.4	89.1
非洲	333.4	464.6	-28.2
喀麦隆	0.3	0.0	
吉布提	0.0	1.6	-100.0
埃及	0.9	1.4	-35.1
埃塞俄比亚	0.1	0.0	
加纳	0.0	34.7	-100.0
肯尼亚	15.6	0.0	
马拉维	26.4	0.0	
毛里塔尼亚	0.1	0.0	

国别(或地区)	2012年1月 金额	2011年1月 金额	同期比%
毛里求斯	2.2	1.9	13.0
摩洛哥	11.8	2.8	323.6
纳米比亚	0.1	0.0	
尼日利亚	0.0	0.0	
塞拉利昂	0.0	0.0	-100.0
南非	221.5	241.6	-8.3
苏丹	0.0	0.0	0.0
坦桑尼亚	54.3	0.0	
突尼斯	0.0	4.7	-99.7
斯威士兰	0.0	175.8	-100.0
欧洲	4,242.0	3,477.8	22.0
比利时	188.2	84.6	122.5
丹麦	181.3	220.4	-17.8
英国	406.7	402.6	1.0
德国	759.8	284.6	166.9
法国	474.2	317.0	49.6
爱尔兰	146.1	373.6	-60.9
意大利	462.9	429.2	7.8
卢森堡	0.2	0.0	
荷兰	726.2	567.8	27.9
希腊	47.4	41.5	14.4
葡萄牙	12.7	4.8	165.9
西班牙	106.0	190.4	-44.3
阿尔巴尼亚	0.0	0.0	
奥地利	129.9	6.7	1,844.7
保加利亚	6.1	8.9	-31.4
芬兰	164.3	171.7	-4.3
匈牙利	14.7	9.1	61.1
冰岛	17.2	0.0	
挪威	24.9	32.5	-23.6
波兰	34.6	30.8	12.3
罗马尼亚	0.6	0.0	
瑞典	78.5	63.1	24.5
瑞士	247.7	180.6	37.1
拉脱维亚	0.3	0.0	
格鲁吉亚	0.2	0.0	
阿塞拜疆	0.0	3.0	-100.0
白俄罗斯	1.4	0.0	
俄罗斯联邦	1.0	2.6	-59.1
乌克兰	1.2	0.3	386.0
斯洛文尼亚	0.1	0.0	8.8

国别(或地区)	2012年1月 金额	2011年1月 金额	同期比%
克罗地亚	0.4	35.4	-98.8
捷克	6.5	13.5	-51.8
斯洛伐克	0.0	1.1	-100.0
马其顿	0.0	2.0	-99.5
塞尔维亚	0.4	0.0	
南美洲	1,919.8	2,215.9	-13.4
阿根廷	776.6	1,336.5	-41.9
玻利维亚	0.4	1.4	-69.3
巴西	281.1	307.3	-8.5
智利	197.6	67.0	194.8
哥伦比亚	96.1	51.6	86.3
哥斯达黎加	23.6	9.0	161.2
古巴	3.2	1.9	70.2
多米尼加共和国	12.0	0.3	3,530.6
厄瓜多尔	124.2	165.3	-24.8
危地马拉	0.1	0.0	
圭亚那	0.2	0.0	
牙买加	26.3	31.3	-16.0
墨西哥	309.9	133.4	132.3
巴拉圭	0.0	5.1	-100.0
秘鲁	62.9	97.7	-35.6
特立尼达和多巴哥	4.4	2.6	70.4
乌拉圭	1.2	5.4	-78.6
北美洲	4,320.3	3,413.0	26.6
加拿大	854.5	623.5	37.0
美国	3,465.8	2,789.5	24.2
大洋洲	10,532.8	10,236.0	2.9
澳大利亚	9,950.0	9,640.1	3.2
库克群岛	0.8	0.0	
斐济	224.1	154.5	45.1
新喀里多尼亚	11.8	2.8	327.3
瓦努阿图	17.1	46.2	-63.0
新西兰	246.5	252.3	-2.3
巴布亚新几内亚	65.0	52.7	23.2
所罗门群岛	0.0	0.2	-100.0
汤加	7.5	4.7	59.5
萨摩亚	5.8	3.5	68.0
基里巴斯	0.0	10.3	-100.0
大洋洲其他	4.2	68.9	-94.0
*欧盟25国	3,940.7	3,212.5	22.7
*欧盟27国	3,947.4	3,221.4	22.5

国别(或地区)	2012年1月 金额	2011年1月 金额	同期比%
---------	---------------	---------------	------

*此项为特殊地区专项统计，计算总额时请勿统计在内。



版 权 声 明

本报告的内容，包括但不限于其文本、数据和图像，版权为

[中华人民共和国商务部](#)

[中国食品土畜进出口商会](#)

共同所有（以下称“版权所有方”）。保留所有权利。

使用授权

版权所有方据此授权您拷贝和显示本报告的内容，但仅限于个人或资料性及非商业用途，您所做的任何拷贝必须包含本版权声明。在未事先得到版权所有方书面允许的情况下，您无权对报告内容作任何改动。

中华人民共和国商务部
Ministry of Commerce of the People's Republic of China

[意见反馈](#)