

# 中国出口月度统计报告

蜂蜜

2014年1月



中华人民共和国商务部

对外贸易司

## 一、概述

2014年1月，中国出口蜂蜜数量为14,630.3吨，环比增长20.3%，金额为2,821.0万美元，环比增长18.6%，平均单价为1,928.2美元/吨，环比下降1.4%，同比出口数量增长68.3%，金额增长67.0%，平均单价下降0.7%。

2014年1月，中国对亚洲出口蜂蜜数量为4,943.8吨，同比增长85.4%，金额为1,097.8万美元，同比增长84.2%，平均单价为2,220.6美元/吨，同比下降0.7%；对非洲出口蜂蜜数量为547.6吨，同比增长7.9%，金额为82.7万美元，同比下降10.8%，平均单价为1,511.0美元/吨，同比下降17.4%；对欧洲出口蜂蜜数量为8,972.6吨，同比增长62.5%，金额为1,607.5万美元，同比增长60.7%，平均单价为1,791.6美元/吨，同比下降1.1%；对北美洲出口蜂蜜数量为40.3吨，去年同期为0，金额为8.9万美元，去年同期为0，平均单价为2,202.8美元/吨；对大洋洲出口蜂蜜数量为126.0吨，去年同期为0，金额为24.0万美元，去年同期为0，平均单价为1,908.1美元/吨。

2014年1月，自中国进口蜂蜜的国家和地区中，按金额排名第一位是日本，数量为3,714.5吨，同比增长88.6%，金额为845.2万美元，同比增长87.4%，平均单价为2,275.4美元/吨，同比下降0.6%；第二位是英国，数量为2,677.3吨，同比增长53.6%，金额为442.0万美元，同比增长45.2%，平均单价为1,650.7美元/吨，同比下降5.5%；第三位是比利时，数量为2,276.5吨，同比增长68.9%，金额为413.2万美元，同比增长62.3%，平均单价为1,815.1美元/吨，同比下降3.9%。

## 二、最近两年来各月出口走势

表1：2012年2月-2014年1月各月出口金额

单位：万美元，吨

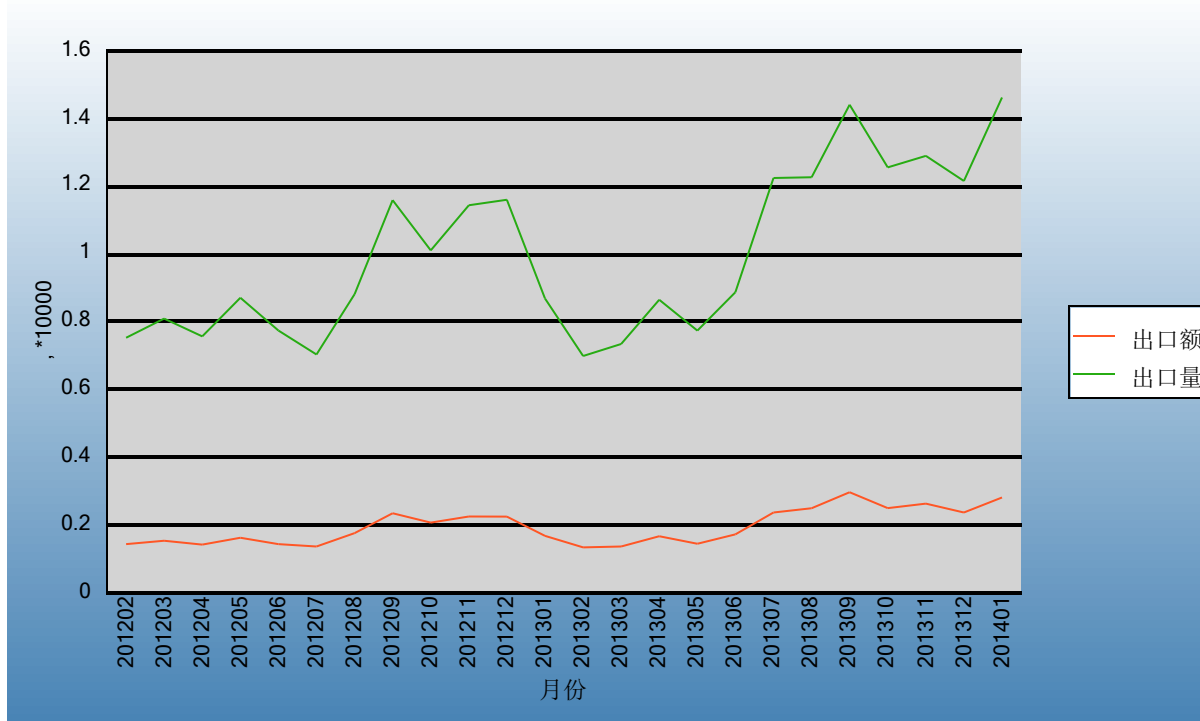
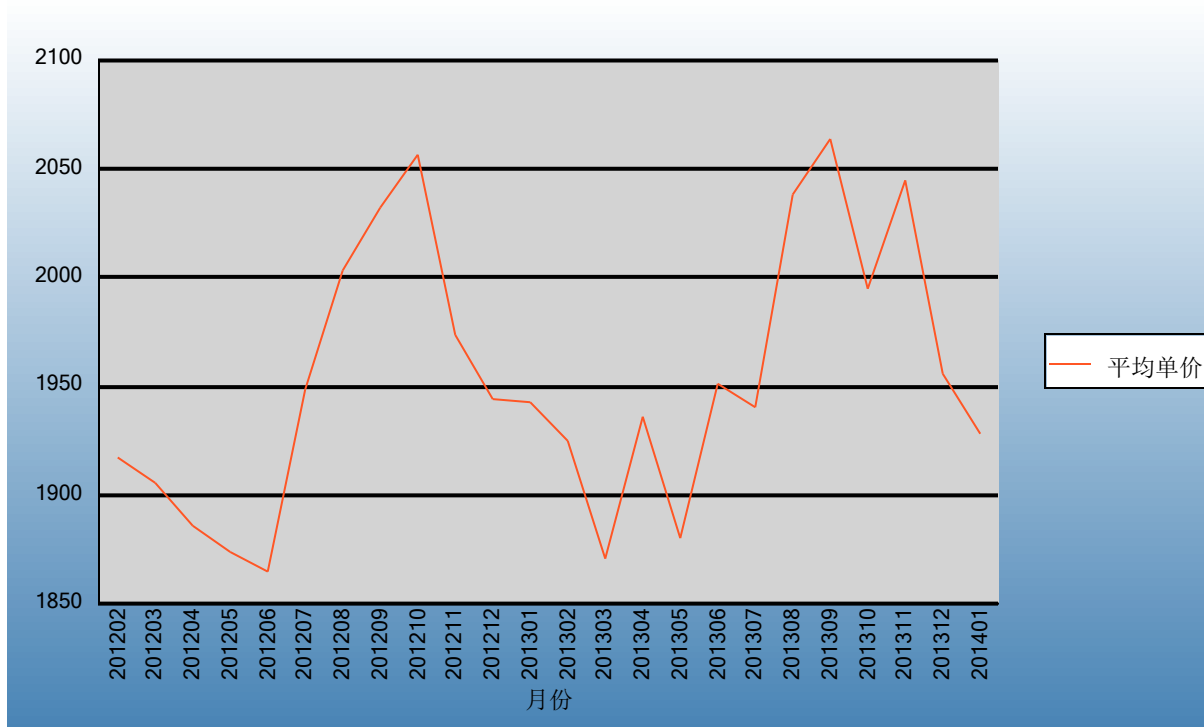


表2：2012年2月-2014年1月各月出口数量

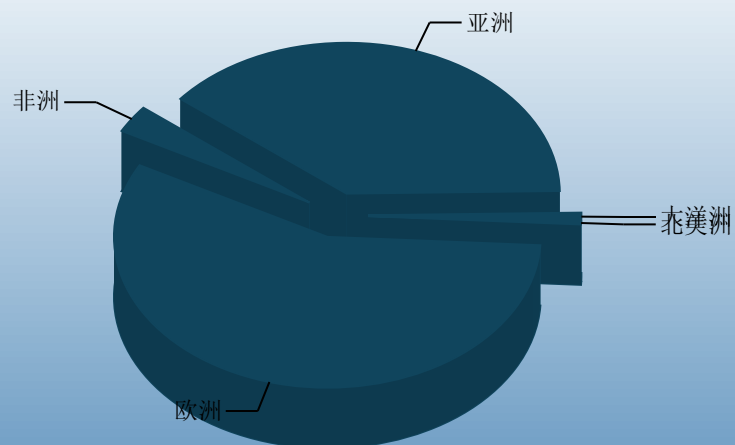
单位：美元/吨



### 三、分大洲情况图示

表3：2014年1-1月分洲出口数量、金额

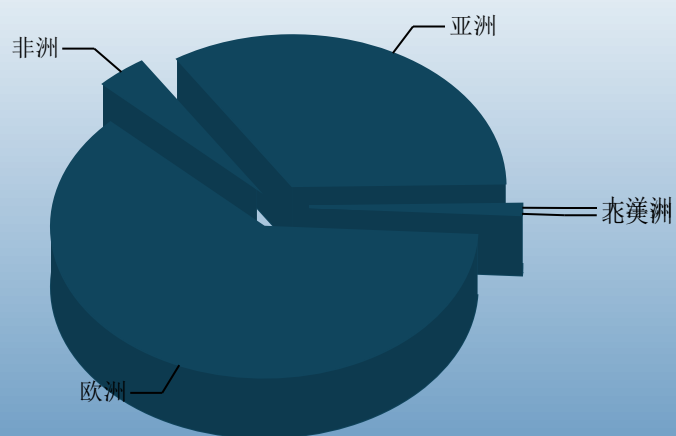
金额单位：万美元



亚洲 1,097.83	非洲 82.73	欧洲 1,607.54
北美洲 8.88	大洋洲 24.04	

Ministry of Commerce of the People's Republic of China

数量单位：吨



亚洲 494	非洲 55	欧洲 897
北美洲 4	大洋洲 13	

#### 四、分国家（地区）出口情况

表4：2014年1月分国家（地区）出口情况（当月）

单位：吨、万美元

国别(或地区)	2014年1月		同期比%	
	数量	金额	数量	金额
欧洲	8,972.6	1,607.5	62.5	60.7
亚洲	4,943.8	1,097.8	85.4	84.2
非洲	547.6	82.7	7.9	-10.8
大洋洲	126.0	24.0		
北美洲	40.3	8.9		
*欧盟28国	8,972.6	1,607.5	64.4	63.3
*欧盟27国	8,911.7	1,595.3	63.2	62.1
*中东欧16国	893.5	160.6	14.3	16.1
*东盟	808.3	157.8	118.5	120.9
*中东	498.4	87.5	-1.1	-8.5
*海合会	284.3	55.1	21.3	18.5
*南非关税区	347.9	53.5	54.0	30.2
*独联体				
日本	3,714.5	845.2	88.6	87.4
英国	2,677.3	442.0	53.6	45.2
比利时	2,276.5	413.2	68.9	62.3
西班牙	1,050.4	187.7	185.6	191.5
德国	876.8	179.4	20.0	29.0
波兰	730.5	130.2	7.4	8.1
泰国	588.7	106.8	190.0	203.0
荷兰	527.7	99.1	224.9	269.7
南非	347.9	53.5	54.0	30.2
沙特阿拉伯	221.2	43.0	94.4	121.7

仅显示按金额排名前10名的国家和地区。

## 五、分贸易方式出口情况

表5：2014年1分贸易方式出口情况（当月）

单位：吨、万美元

贸易方式	2014年1月		2013年1月		同期比%	
	数量	金额	数量	金额	数量	金额
一般贸易	14,569.4	2,810.0	8,661.8	1,680.2	68.2	67.2
加工贸易	60.9	11.0	0.0	0.0		
进料加工贸易	60.9	11.0	0.0	0.0		
边境小额贸易	0.0	0.0	31.1	8.2	-100.0	-100.0
其他贸易	0.1	0.0	0.9	0.5	-93.3	-94.4
免税外汇商品	0.0	0.0	0.0	0.0		
保税仓库进出境	0.1	0.0	0.0	0.0		
保税仓储转口货物	0.0	0.0	0.9	0.5	-100.0	-100.0
其他	0.0	0.0	0.0	0.0		

中华人民共和国商务部

Ministry of Commerce of the People's Republic of China

## 六、分地区出口情况

表6：2014年1月分地区出口情况（当月）

单位：吨、万美元

地区	2014年1月		2013年1月		同期比%	
	数量	金额	数量	金额	数量	金额
北京	0.5	0.3	62.6	10.9	-99.3	-97.0
天津	0.0	0.0	0.0	0.0		
河北	101.5	17.8	0.0	0.0		
内蒙古	81.2	16.2	31.1	8.3	161.5	96.9
辽宁	1,082.2	180.4	492.4	86.0	119.8	109.8
吉林	52.6	17.2	46.3	14.6	13.5	17.9
黑龙江	1.0	1.0	0.0	0.0		
上海	714.2	121.2	252.3	45.8	183.1	164.8
江苏	965.7	182.9	1,329.1	237.2	-27.3	-22.9
浙江	2,417.8	436.3	1,081.9	210.0	123.5	107.8
安徽	3,057.2	536.7	2,020.5	367.4	51.3	46.1
福建	0.0	0.0	0.0	0.0		
山东	1,883.4	392.5	1,104.8	240.6	70.5	63.1
河南	399.3	75.4	314.9	74.0	26.8	1.9
湖北	2,966.8	641.7	1,386.9	277.7	113.9	131.0
湖南	200.1	44.2	0.0	0.0		
广东	37.0	8.1	0.9	0.5	3,848.7	1,514.9
广西	22.5	6.7	42.3	10.4	-46.7	-35.0
四川	223.3	52.8	385.7	81.1	-42.1	-34.9
陕西	363.2	75.0	121.8	21.1	198.2	255.8
宁夏	60.9	14.7	20.3	3.5	200.0	326.5

## 七、分企业性质出口情况

表7：2014年1月分企业性质出口情况（当月）

单位：吨、万美元

企业性质	2014年1月		2013年1月		同期比%	
	数量	金额	数量	金额	数量	金额
国有企业	2,691.8	510.5	2,369.2	449.4	13.6	13.6
外商投资企业	925.9	172.8	188.5	42.0	391.1	311.5
中外合资企业	235.1	42.2	182.8	38.9	28.6	8.6
外商独资企业	690.8	130.6	5.7	3.1	12,019.0	4,125.3
集体企业	299.7	57.6	382.5	96.1	-21.6	-40.1
私营企业	10,712.9	2,080.1	5,753.6	1,101.5	86.2	88.9
其他	0.0	0.0	0.0	0.0		

中华人民共和国商务部

Ministry of Commerce of the People's Republic of China



## 八、出口价格、物量指数

表8：2014年1月出口价格、物量指数

	价格指数	物量指数
当月出口	99.3	168.3

注：价格指数为派氏，物量指数为拉氏。以上年同期为100。



## 九、行业动态

### （一）国内生产情况

随着行业和各出口企业蜂农培训工作的全面展开，蜂农对饲养强群、生产原生态成熟蜜的意识逐步提高，对蜂药的使用更加谨慎和规范。企业溯源体系的建立和健全有效保证了出口蜂蜜质量。

### （二）国内市场行情和行业动态

随着《蜂蜜》强制性国家标准的实施，蜂蜜内销市场打假活动全面展开，市场对优质天然蜂蜜需求增加，市场价格上涨。

### （三）国际市场行情：价格、需求动态；国外统计

2014年1月我蜂蜜出口14,630吨，出口金额约2,821万美元，平均单价1,928美元/吨，同比数量和金额分别增加68.28%和67.03%，单价同比下降0.74%。其中，日本居各出口国别市场之首，我对日本出口蜂蜜数量和金额同比分别增加88.62%和87.41%，单价同比下降0.64%。1月我蜂蜜对欧盟出口8,912吨，主要市场为英国和比利时，对西班牙、德国和波兰等国也有部分出口。




## 报告说明

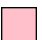
蜂蜜海关协调制度编码:

天然蜂蜜

04090000

图示说明

 增幅超过100%

 降幅超过50%

中华人民共和国商务部

Ministry of Commerce of the People's Republic of China

# 版 权 声 明

本报告的内容，包括但不限于其文本、数据和图像，版权为

中华人民共和国商务部

中国食品土畜进出口商会

共同所有（以下称“版权所有方”）。保留所有权利。

## 使用授权

版权所有方据此授权您拷贝和显示本报告的内容，但仅限于个人或资料性及非商业用途，您所做的任何拷贝必须包含本版权声明。在未事先得到版权所有方书面允许的情况下，您无权对报告内容作任何改动。

[意见反馈](#)