

中国出口月度统计报告

蜂蜜

2015年1月

中华人民共和国商务部对外贸易司

一、概述

2015年1月，中国出口蜂蜜数量为11,644.8吨，环比下降4.6%，金额为2,219.8万美元，环比下降11.9%，平均单价为1,906.2美元/吨，环比下降7.6%，同比出口数量下降20.4%，金额下降21.3%，平均单价下降1.1%。

2015年1月，中国对亚洲出口蜂蜜数量为3,009.0吨，同比下降39.1%，金额为636.2万美元，同比下降42.0%，平均单价为2,114.3美元/吨，同比下降4.8%；对非洲出口蜂蜜数量为247.2吨，同比下降54.8%，金额为45.4万美元，同比下降45.1%，平均单价为1,838.0美元/吨，同比增长21.6%；对欧洲出口蜂蜜数量为7,871.5吨，同比下降12.3%，金额为1,438.2万美元，同比下降10.5%，平均单价为1,827.1美元/吨，同比增长2.0%；对大洋洲出口蜂蜜数量为517.1吨，同比增长310.4%，金额为99.9万美元，同比增长315.7%，平均单价为1,932.9美元/吨，同比增长1.3%。

2015年1月，自中国进口蜂蜜的国家和地区中，按金额排名第一位是比利时，数量为2,394.2吨，同比增长5.2%，金额为466.1万美元，同比增长12.8%，平均单价为1,946.6美元/吨，同比增长7.2%；第二位是日本，数量为2,065.4吨，同比下降44.4%，金额为452.2万美元，同比下降46.5%，平均单价为2,189.5美元/吨，同比下降3.8%；第三位是英国，数量为1,842.7吨，同比下降31.2%，金额为307.9万美元，同比下降30.3%，平均单价为1,670.7美元/吨，同比增长1.2%。

。

二、最近两年来各月出口走势

表1：2013年2月-2015年1月各月出口金额

单位：万美元，吨

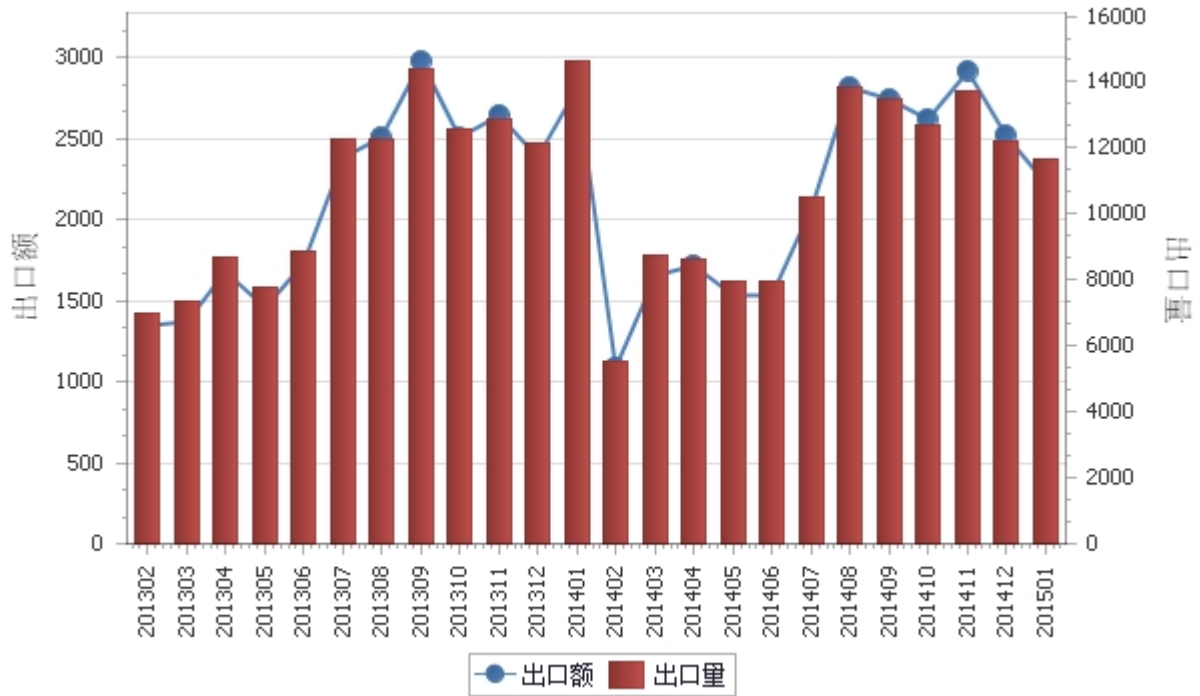
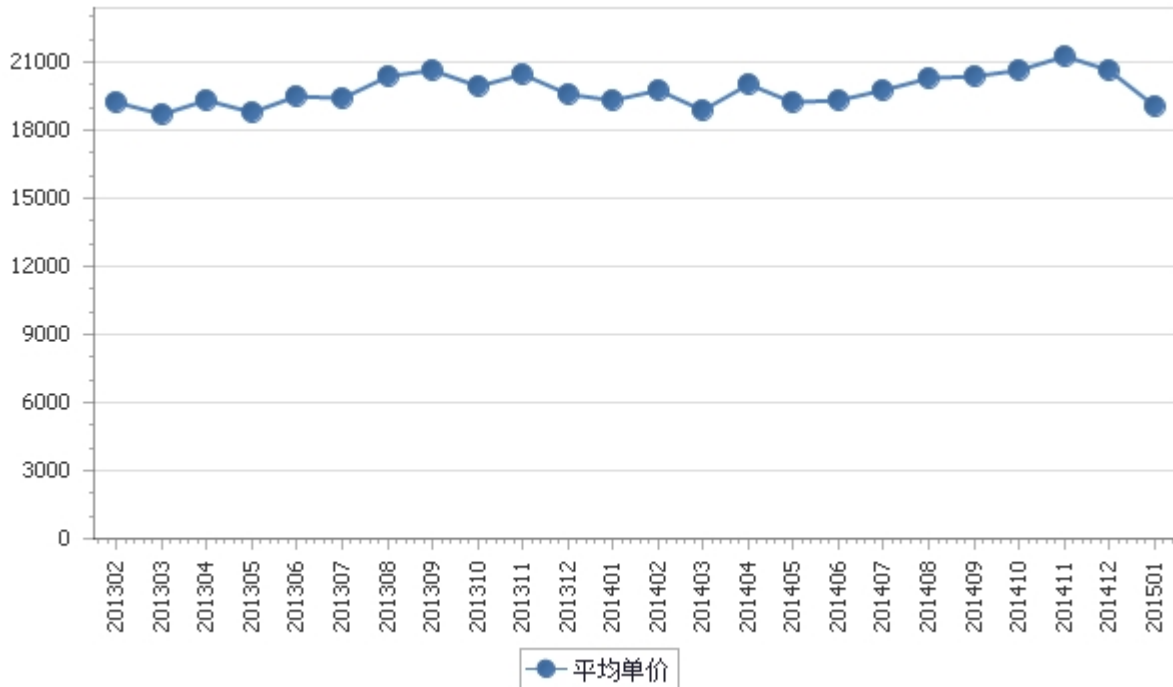


表2：2013年2月-2015年1月各月蜂蜜出口平均单价走势

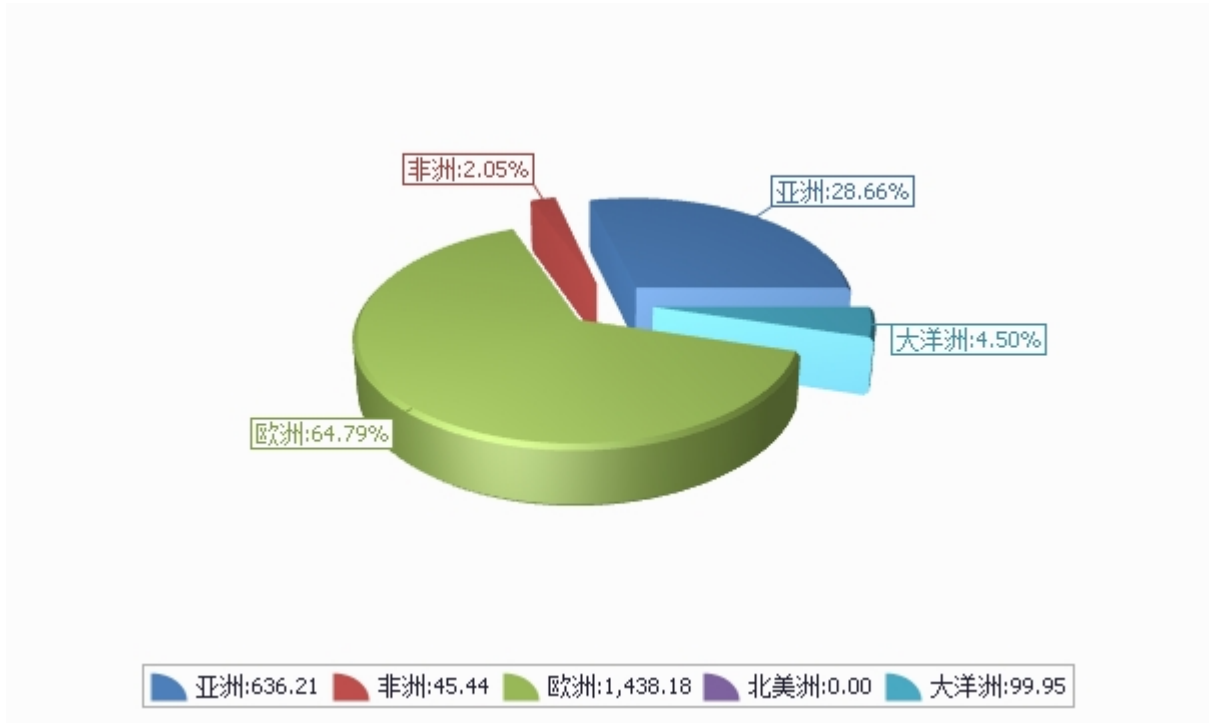
单位：美元/吨



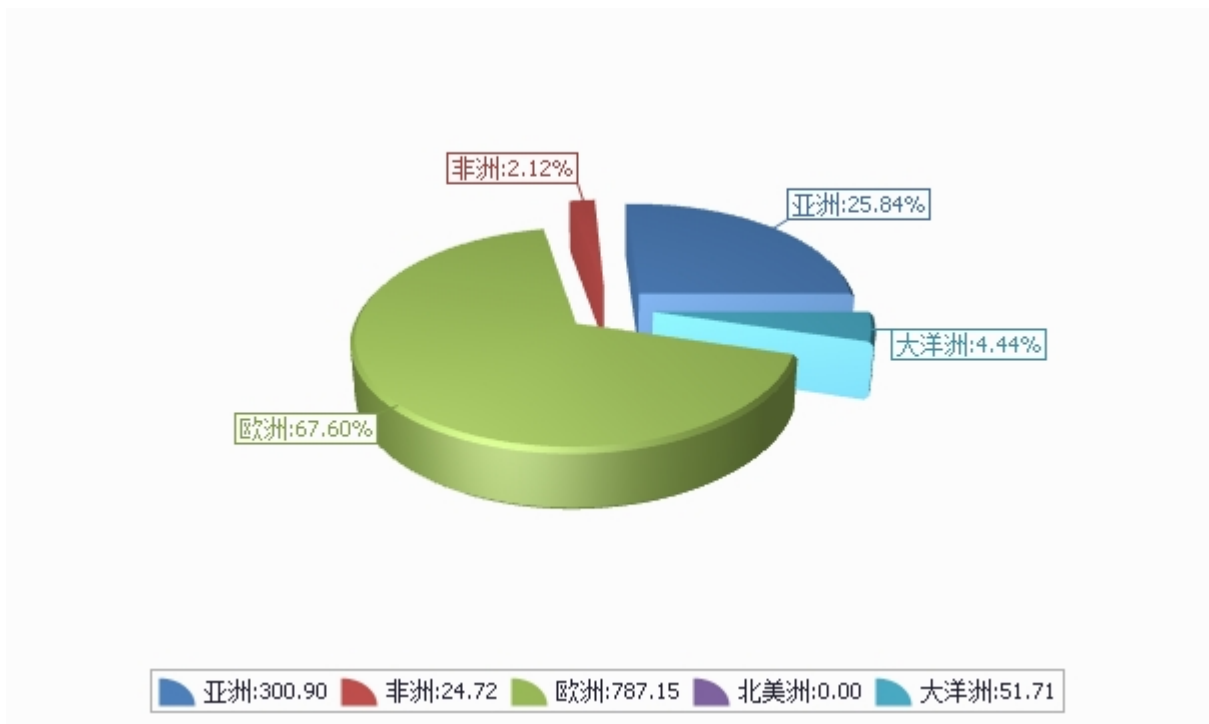
三、分大洲情况图示

表3：2015年1-1月分洲出口数量、金额

金额单位：万美元



数量单位：吨



四、分国家（地区）出口情况

表4：2015年1月分国家（地区）出口情况（当月）

单位：吨、万美元

国别(或地区)	2015年1月		同比%	
	数量	金额	数量	金额
欧洲	7,871.5	1,438.2	-12.3	-10.5
亚洲	3,009.0	636.2	-39.1	-42.0
大洋洲	517.1	99.9	310.4	315.7
非洲	247.2	45.4	-54.8	-45.1
北美洲				
*欧盟28国	7,871.5	1,438.8	-12.3	-10.5
*欧盟27国	7,830.9	1,431.1	-12.1	-10.3
*一带一路	1,504.9	283.5	-26.1	-26.6
*中东欧16国	692.5	134.3	-22.5	-16.4
*东盟	631.4	119.1	-21.9	-24.5
*南非关税区	225.8	39.8	-35.1	-25.6
*中东	198.7	34.9	-60.1	-60.1
*海合会	177.2	29.2	-37.7	-47.0
比利时	2,394.2	466.1	5.2	12.8
日本	2,065.4	452.2	-44.4	-46.5
英国	1,842.7	307.9	-31.2	-30.3
西班牙	791.7	150.7	-24.6	-19.7
葡萄牙	710.5	112.1	250.0	191.4
澳大利亚	517.1	99.9	310.4	315.7
意大利	608.4	99.8	171.8	141.0
荷兰	487.2	99.3	-7.7	0.2
泰国	365.4	67.3	-37.9	-37.0
波兰	223.3	42.1	-69.4	-67.7

仅显示按金额排名前10名的国家和地区。

五、分贸易方式出口情况

表5：2015年1分贸易方式出口情况（当月）

单位：万美元

贸易方式	2015年1月		同比%	
	数量	金额	数量	金额
一般贸易	11,644.8	2,219.8	-20.1	-21.0
加工贸易	0.0	0.0	-100.0	-100.0
进料加工贸易	0.0	0.0	-100.0	-100.0
边境小额贸易	0.0	0.0		
其他贸易	0.0	0.0	-100.0	-100.0
免税外汇商品	0.0	0.0		
保税仓库进出境	0.0	0.0	-100.0	-100.0
保税仓储转口货物	0.0	0.0		
其他	0.0	0.0		

六、分地区出口情况

表6：2015年1月分地区出口情况（当月）

单位：吨、万美元

地区	2015年1月		同比%	
	数量	金额	数量	金额
北京	62.5	13.4	13,318.5	4,042.3
天津	0.0	0.0		
河北	0.0	0.0	-100.0	-100.0
山西	0.0	0.0		
内蒙古	0.0	0.0	-100.0	-100.0
辽宁	612.9	111.5	-43.4	-38.2
吉林	93.9	29.0	78.4	69.0
黑龙江	0.0	0.0	-100.0	-100.0
上海	293.3	53.7	-58.9	-55.7
江苏	1,092.7	194.7	13.2	6.4
浙江	2,205.0	411.4	-8.8	-5.7
安徽	3,097.4	587.6	1.3	9.5
福建	0.0	0.0		
山东	877.7	165.7	-53.4	-57.8
河南	128.8	23.4	-67.8	-69.0
湖北	1,677.5	318.3	-43.5	-50.4
湖南	220.1	51.0	10.0	15.5
广东	0.0	0.0	-100.0	-100.0
广西	64.6	18.0	186.9	166.7
重庆	0.0	0.0		

地区	2015年1月		同比%	
	数量	金额	数量	金额
四川	60.9	13.6	-72.7	-74.3
云南	0.0	0.0		
陕西	791.7	146.2	118.0	94.9
宁夏	366.0	82.5	501.0	460.4
新疆	0.0	0.0		

七、分企业性质出口情况

表7：2015年1月分企业性质出口情况（当月）

单位：万美元

企业性质	2015年1月		同比%	
	数量	金额	数量	金额
国有企业	2,054.1	371.3	-23.7	-27.3
外商投资企业	635.1	128.4	-31.4	-25.7
中外合资企业	270.2	59.0	15.0	39.8
外商独资企业	364.8	69.3	-47.2	-46.9
集体企业	290.0	69.9	-3.2	21.4
私营企业	8,665.7	1,650.2	-19.1	-20.7
其他	0.0	0.0		

八、出口价格、物量指数

表8：2015年1月出口价格、物量指数

	价格指数	物量指数
当月出口	98.9	79.6

注：价格指数为派氏，物量指数为拉氏。以上年同期为100。

九、行业动态

（一）国内生产情况

随着行业和各出口企业蜂农培训工作的全面展开，蜂农对饲养强群、生产原生态成熟蜜的意识逐步提高，对蜂药的使用更加谨慎和规范。企业溯源体系的建立和健全有效保证了出口蜂蜜质量。

（二）国内市场行情和行业动态

随着《蜂蜜》强制性国家标准的实施，蜂蜜内销市场打假活动全面展开，市场对优质天然蜂蜜需求增加，市场价格上涨。

（三）国际市场行情：价格、需求动态；国外统计

2015年1月我蜂蜜出口11,645吨，出口金额约2,220万美元，平均单价1,906美元/吨，同比数量和金额分别减少20.41%和21.31%，单价同比下降1.14%。其中，比利时居各出口国别市场之首，我对比利时出口蜂蜜数量和金额同比分别增加5.17%和12.79%，单价同比提高7.25%。1月我蜂蜜对欧盟出口7,871吨，主要市场为比利时和英国，对西班牙、葡萄牙、意大利和荷兰等国也有部分出口。

报告说明

蜂蜜海关协调制度编码：

天然蜂蜜

04090000

版 权 声 明

本报告的内容，包括但不限于其文本、数据和图像，版权为

[中华人民共和国商务部](#)

[中国食品土畜进出口商会](#)

共同所有（以下称“版权所有方”）。保留所有权利。

使用授权

版权所有方据此授权您拷贝和显示本报告的内容，但仅限于个人或资料性及非商业用途，您所做的任何拷贝必须包含本版权声明。在未事先得到版权所有方书面允许的情况下，您无权对报告内容作任何改动。

[意见反馈](#)