

# 中国出口月度统计报告

蜂蜜

2016年1月

中华人民共和国商务部对外贸易司

## 一、概述

2016年1月，中国出口蜂蜜数量为14,839.7吨，环比下降0.0%，金额为3,073.1万美元(19,740.0万人民币元)，环比下降1.1%，平均单价为2,070.9美元/吨，环比下降1.1%，同比出口数量增长27.4%，金额增长38.4%，平均单价增长8.6%。

2016年1月，中国对亚洲出口蜂蜜数量为4,483.6吨，同比增长49.0%，金额为1,010.1万美元，同比增长58.8%，平均单价为2,252.8美元/吨，同比增长6.5%；对非洲出口蜂蜜数量为431.6吨，同比增长74.6%，金额为85.7万美元，同比增长88.5%，平均单价为1,984.4美元/吨，同比增长8.0%；对欧洲出口蜂蜜数量为9,336.7吨，同比增长18.6%，金额为1,863.3万美元，同比增长29.6%，平均单价为1,995.6美元/吨，同比增长9.2%；对大洋洲出口蜂蜜数量为587.8吨，同比增长13.7%，金额为114.1万美元，同比增长14.2%，平均单价为1,941.9美元/吨，同比增长0.5%。

2016年1月，自中国进口蜂蜜的国家和地区中，按金额排名第一位是日本，数量为3,800.7吨，同比增长84.0%，金额为864.4万美元(5,550.1万人民币元)，同比增长91.1%，平均单价为2,274.4美元/吨，同比增长3.9%；第二位是比利时，数量为2,882.6吨，同比增长20.4%，金额为606.3万美元(3,892.1万人民币元)，同比增长30.1%，平均单价为2,103.3美元/吨，同比增长8.0%；第三位是英国，数量为3,051.8吨，同比增长65.6%，金额为566.7万美元(3,633.6万人民币元)，同比增长84.1%，平均单价为1,856.8美元/吨，同比增长11.1%。

## 二、最近两年来各月出口走势

表1：2014年2月-2016年1月各月出口金额

单位：万美元，吨

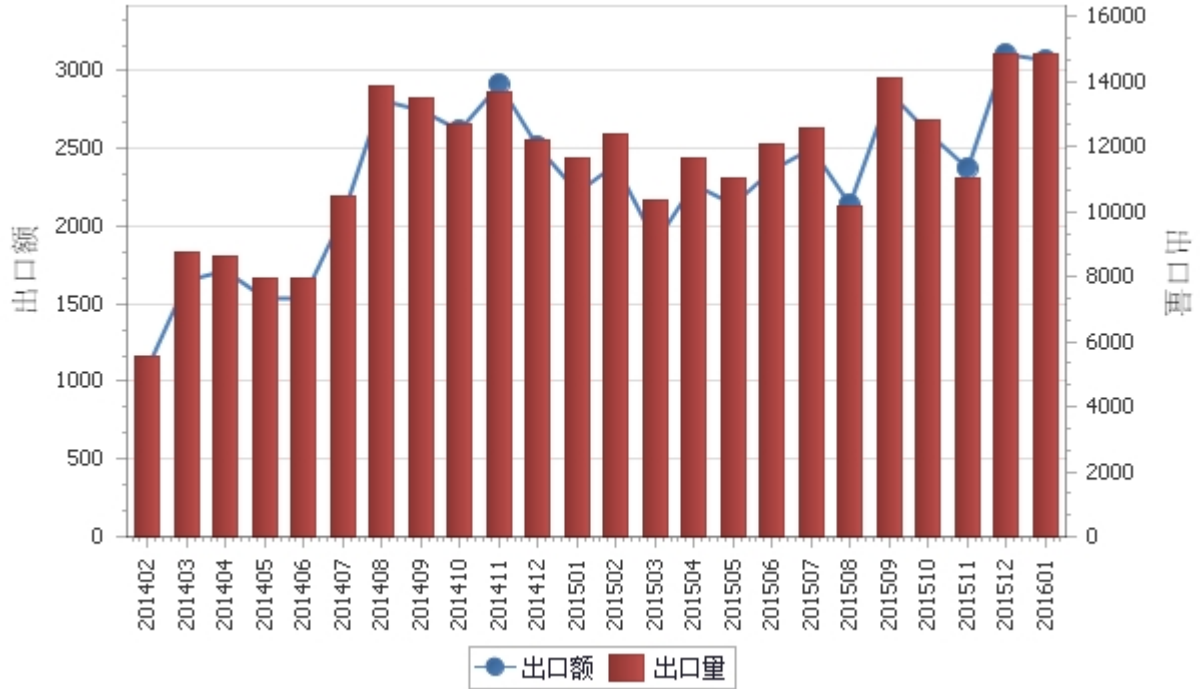
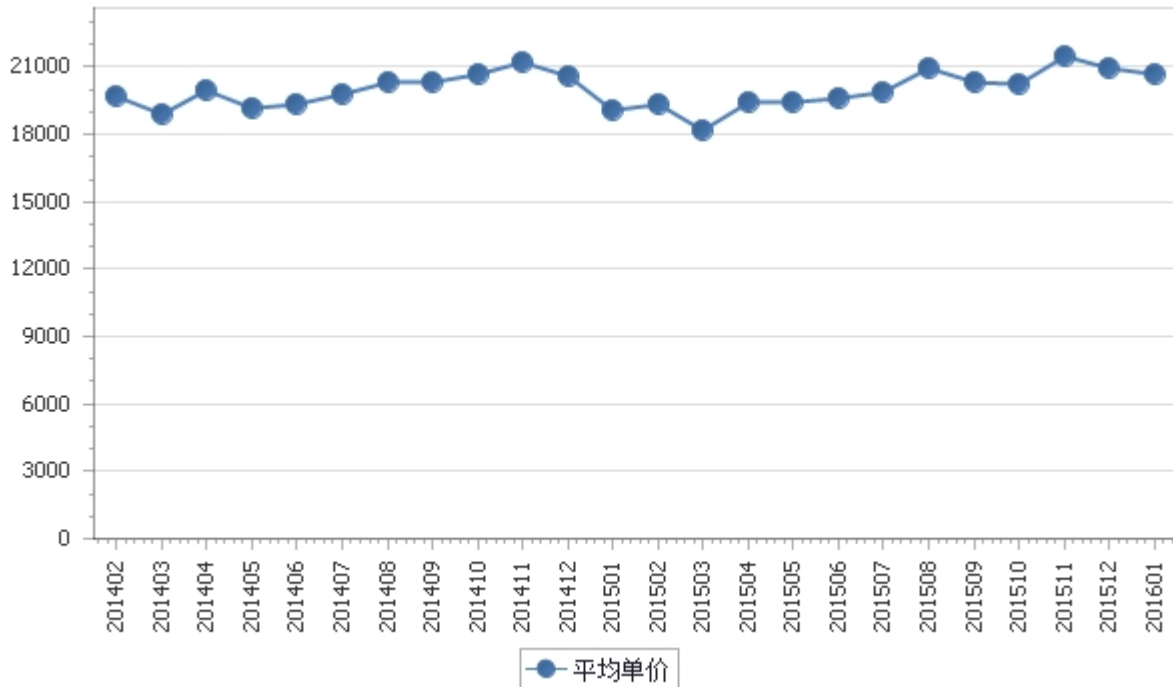


表2：2014年2月-2016年1月各月蜂蜜出口平均单价走势

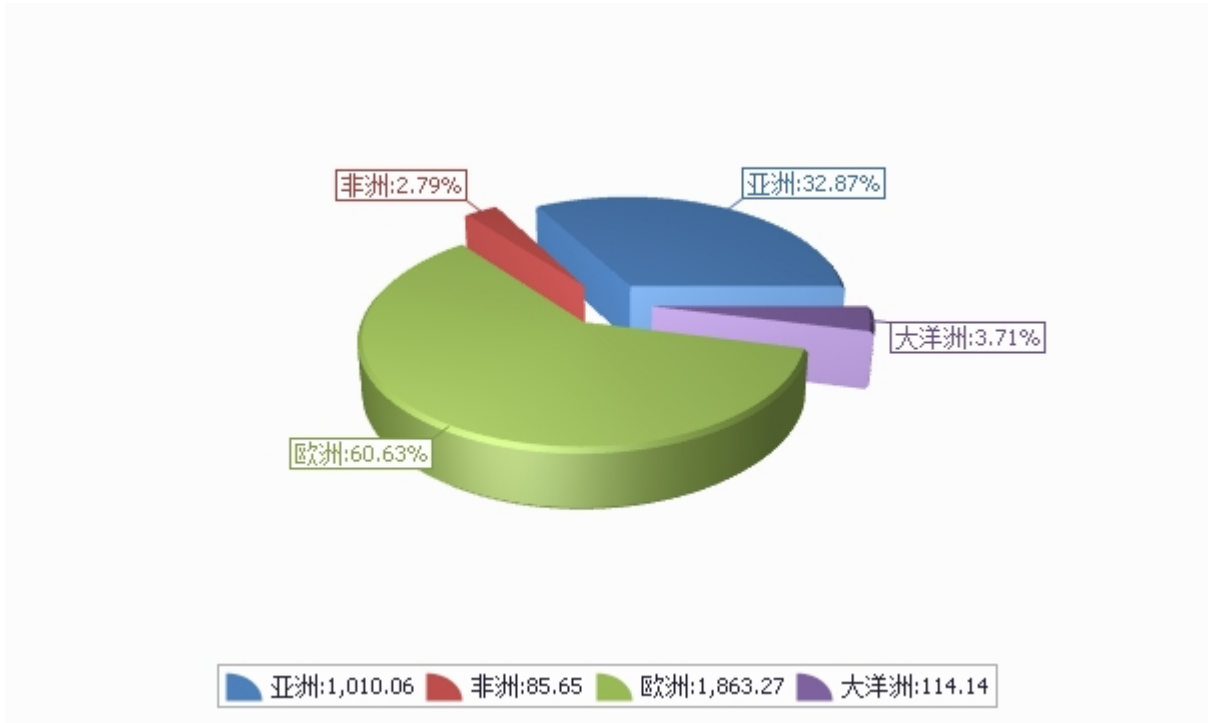
单位：美元/吨



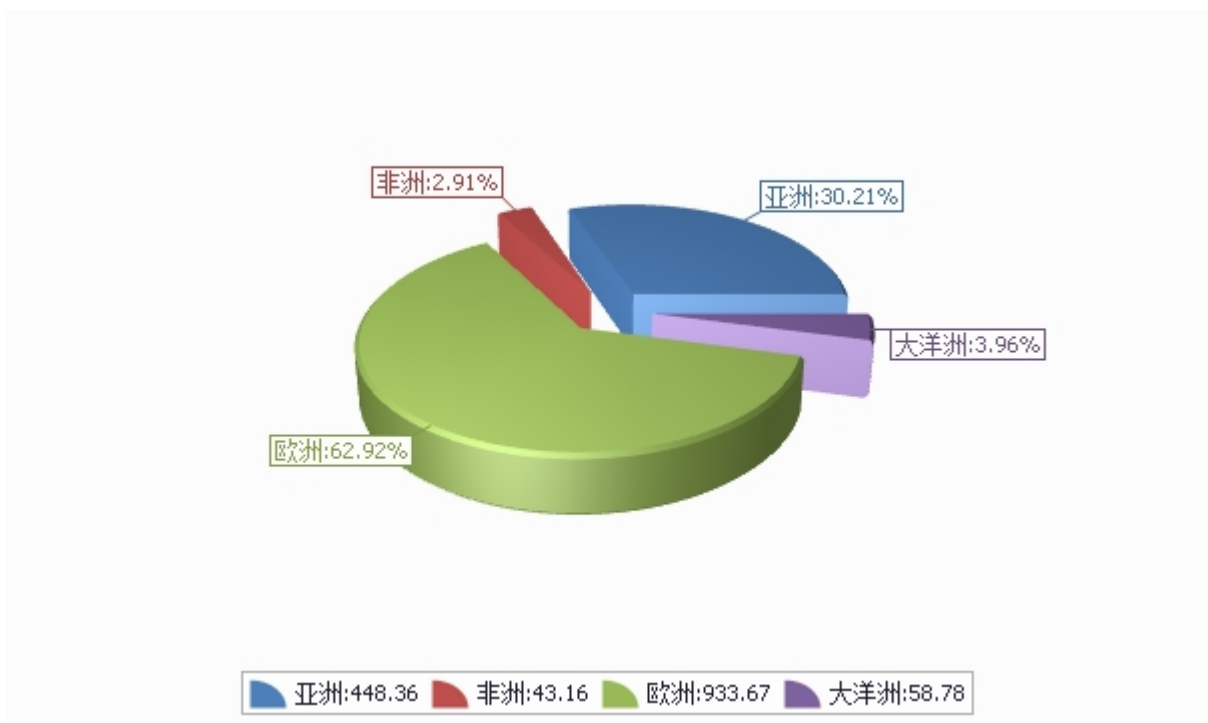
### 三、分大洲情况图示

表3：2016年1-1月分洲出口数量、金额

金额单位：万美元



数量单位：吨



## 四、分国家（地区）出口情况

表4：2016年1月分国家（地区）出口情况（当月）

单位：吨、万美元

国别(或地区)	2016年1月		同比%	
	数量	金额	数量	金额
欧洲	9,336.7	1,863.3	18.6	29.6
亚洲	4,483.6	1,010.1	49.0	58.8
大洋洲	587.8	114.1	13.7	14.2
非洲	431.6	85.7	74.6	88.5
*欧盟28国	9,296.1	1,852.3	18.1	28.7
*欧盟27国	9,255.5	1,841.9	18.2	28.7
*一带一路	1,694.0	335.4	12.6	18.3
*中东欧16国	1,035.3	201.1	49.5	49.8
*中东欧16国	1,035.3	201.1	49.5	49.8
*中东	484.5	93.0	143.9	166.5
*海合会	378.5	73.6	113.6	152.0
*南非关税区	319.2	63.8	41.4	60.6
*东盟	248.1	53.4	-60.7	-55.2
日本	3,800.7	864.4	84.0	91.1
比利时	2,882.6	606.3	20.4	30.1
英国	3,051.8	566.7	65.6	84.1
波兰	954.1	181.4	327.3	330.6
澳大利亚	587.8	114.1	13.7	14.2
德国	467.5	109.9	229.0	317.9
意大利	427.5	88.5	-29.7	-11.4
荷兰	487.2	86.0	0.0	-13.4
西班牙	417.6	81.6	-47.3	-45.8
南非	319.2	63.8	41.4	60.6

仅显示按金额排名前10名的国家和地区。

## 五、分贸易方式出口情况

表5：2016年1分贸易方式出口情况（当月）

单位：万美元

贸易方式	2016年1月		同比%	
	数量	金额	数量	金额
一般贸易	14,839.4	3,071.7	27.4	38.4
加工贸易				
边境小额贸易	0.0	0.0		
其他贸易	0.3	1.4		
保税仓库进出境	0.0	0.0		
保税仓储转口货物	0.3	1.4		
其他	0.0	0.0		

## 六、分地区出口情况

表6：2016年1月分地区出口情况（当月）

单位：吨、万美元

地区	2016年1月		同比%	
	数量	金额	数量	金额
北京	0.0	0.0	-100.0	-100.0
天津	0.0	0.0		
河北	0.0	0.0		
山西	0.0	0.0		
内蒙古	223.3	46.9		
辽宁	804.9	151.3	31.3	35.8
吉林	0.0	0.0	-100.0	-100.0
黑龙江	0.0	0.0		
上海	1,060.2	184.5	261.5	243.5
江苏	1,095.9	205.9	0.3	5.8
浙江	1,385.8	298.7	-37.2	-27.4
安徽	5,020.5	1,018.6	62.1	73.4
福建	0.0	0.0		
山东	837.9	196.0	-4.5	18.3
河南	214.6	42.2	66.7	80.6
湖北	2,980.8	649.8	77.7	104.2
湖南	340.2	75.1	54.5	47.3
广东	0.4	2.0		
广西	25.5	7.4	-60.5	-58.8
海南	0.0	0.0		

地区	2016年1月		同比%	
	数量	金额	数量	金额
重庆	0.0	0.0		
四川	101.5	28.6	66.7	110.6
云南	0.0	0.0		
陕西	19.7	5.8	-97.5	-96.0
青海	1.2	2.7		
宁夏	727.2	157.6	98.7	91.1
新疆	0.0	0.0		



## 七、分企业性质出口情况

表7：2016年1月分企业性质出口情况（当月）

单位：万美元

企业性质	2016年1月		同比%	
	数量	金额	数量	金额
国有企业	1,801.4	358.4	-12.3	-3.5
外商投资企业	819.3	171.4	29.0	33.5
中外合资企业	250.7	64.0	-7.2	8.4
外商独资企业	568.7	107.4	55.9	54.9
集体企业	424.0	109.3	46.2	56.2
私营企业	11,794.9	2,434.1	36.1	47.5
其他	0.0	0.0		

## 八、出口价格、物量指数

表8：2016年1月出口价格、物量指数

---

	价格指数	物量指数
当月出口	108.6	127.4

---

注：价格指数为派氏，物量指数为拉氏。以上年同期为100。

## 九、行业动态

### （一）国内生产情况

随着行业和各出口企业蜂农培训工作的全面展开，蜂农对饲养强群、生产原生态成熟蜜的意识逐步提高，对蜂药的使用更加谨慎和规范。企业溯源体系的建立和健全有效保证了出口蜂蜜质量。

### （二）国内市场行情和行业动态

随着《蜂蜜》强制性国家标准的实施，蜂蜜内销市场打假活动全面展开，市场对优质天然蜂蜜需求增加，市场价格上涨。

### （三）国际市场行情：价格、需求动态；国外统计

2016年1月我蜂蜜出口14,840吨，出口金额约3,073万美元，平均单价2,071美元/吨，数量和金额同比分别增加27.44%和38.44%，单价同比上涨8.64%。其中，日本居各出口国别市场之首，我对日本出口数量和金额同比分别增加84.01%和91.15%，单价同比提高3.88%。1月我蜂蜜对欧盟出口9,296吨，主要市场为英国和比利时，对波兰和荷兰等国也有部分出口。

## 报告说明

蜂蜜海关协调制度编码：

天然蜂蜜

04090000

## 版 权 声 明

本报告的内容，包括但不限于其文本、数据和图像，版权为

[中华人民共和国商务部](#)

[中国食品土畜进出口商会](#)

共同所有（以下称“版权所有方”）。保留所有权利。

### 使用授权

版权所有方据此授权您拷贝和显示本报告的内容，但仅限于个人或资料性及非商业用途，您所做的任何拷贝必须包含本版权声明。在未事先得到版权所有方书面允许的情况下，您无权对报告内容作任何改动。

[意见反馈](#)