

中国出口月度统计报告

蜂蜜

2016年2月

中华人民共和国商务部对外贸易司

一、概述

2016年1至2月，中国出口蜂蜜数量为25,929.6吨，同比增长7.8%，金额为5,394.7万美元，同比增长16.8%，平均单价为2,080.5美元/吨，同比增长8.3%。2016年2月，中国出口蜂蜜数量为11,090.0吨，环比下降25.3%，金额为2,321.6万美元(15,107.4万人民币元)，环比下降24.5%，平均单价为2,093.4美元/吨，环比增长1.1%，同比出口数量下降10.6%，金额下降3.2%，平均单价增长8.2%。

2016年1至2月，中国对亚洲出口蜂蜜数量为8,116.4吨，同比增长23.5%，金额为1,829.5万美元，同比增长32.3%，平均单价为2,254.0美元/吨，同比增长7.1%；对非洲出口蜂蜜数量为1,114.0吨，同比增长26.4%，金额为210.6万美元，同比增长39.9%，平均单价为1,890.6美元/吨，同比增长10.7%；对欧洲出口蜂蜜数量为15,608.8吨，同比增长1.1%，金额为3,144.4万美元，同比增长9.7%，平均单价为2,014.5美元/吨，同比增长8.5%；对大洋洲出口蜂蜜数量为1,090.4吨，同比增长1.2%，金额为210.3万美元，同比增长3.7%，平均单价为1,928.3美元/吨，同比增长2.5%。

2016年2月，中国对亚洲出口蜂蜜数量为3,632.9吨，同比增长1.9%，金额为819.4万美元，同比增长9.8%，平均单价为2,255.5美元/吨，同比增长7.7%；对非洲出口蜂蜜数量为682.4吨，同比增长7.6%，金额为125.0万美元，同比增长18.9%，平均单价为1,831.3美元/吨，同比增长10.5%；对欧洲出口蜂蜜数量为6,272.2吨，同比下降17.0%，金额为1,281.1万美元，同比下降10.2%，平均单价为2,042.6美元/吨，同比增长8.2%；对大洋洲出口蜂蜜数量为502.6吨，同比下降10.4%，金额为96.1万美元，同比下降6.6%，平均单价为1,912.4美元/吨，同比增长4.2%。

2016年1至2月，自中国进口蜂蜜的国家和地区中，按金额排名第一位是日本，数量为6,750.7吨，同比增长62.5%，金额为1,546.0万美元，同比增长71.8%，平均单价为2,290.1美元/吨，同比增长5.7%；第二位是英国，数量为5,604.4吨，同比增长86.2%，金额为1,023.6万美元，同比增长98.8%，平均单价为1,826.5美元/吨，同比增长6.7%；第三位是比利时，数量为4,161.5吨，同比下降17.0%，金额为959.6万美元，同比下降1.8%，平均单价为2,306.0美元/吨，同比增长18.3%。

2016年2月，自中国进口蜂蜜的国家和地区中，按金额排名第一

位是日本，数量为2,950.0吨，同比增长41.2%，金额为681.6万美元(4,441.8万人民币元)，同比增长52.3%，平均单价为2,310.4美元/吨，同比增长7.8%；第二位是英国，数量为2,552.6吨，同比增长118.8%，金额为457.0万美元(2,970.0万人民币元)，同比增长120.7%，平均单价为1,790.3美元/吨，同比增长0.9%；第三位是比利时，数量为1,278.9吨，同比下降51.2%，金额为353.3万美元(2,306.5万人民币元)，同比下降30.9%，平均单价为2,762.8美元/吨，同比增长41.6%。

二、最近两年来各月出口走势

表1：2014年3月-2016年2月各月出口金额

单位：万美元，吨

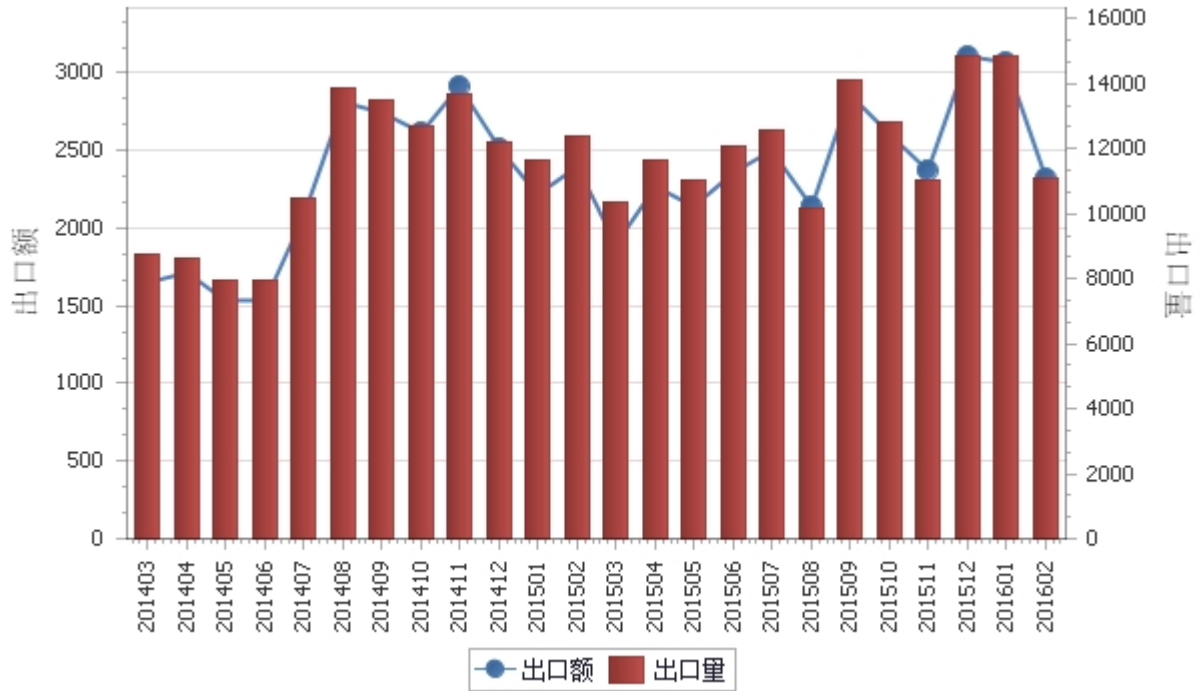
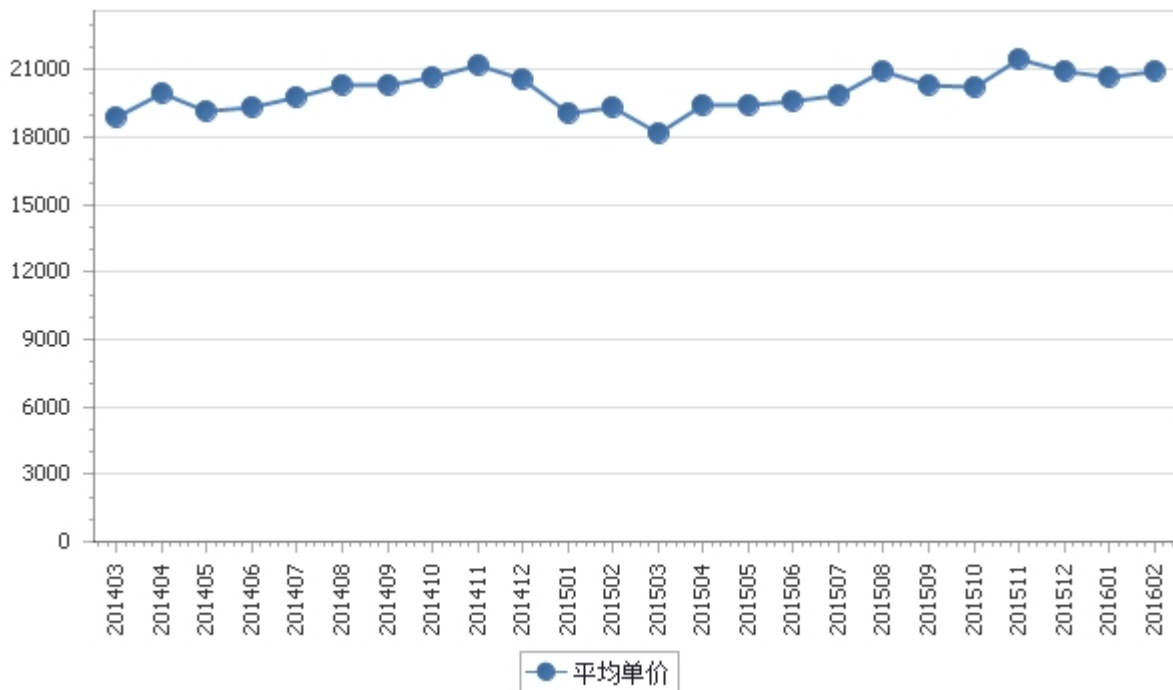


表2：2014年3月-2016年2月各月蜂蜜出口平均单价走势

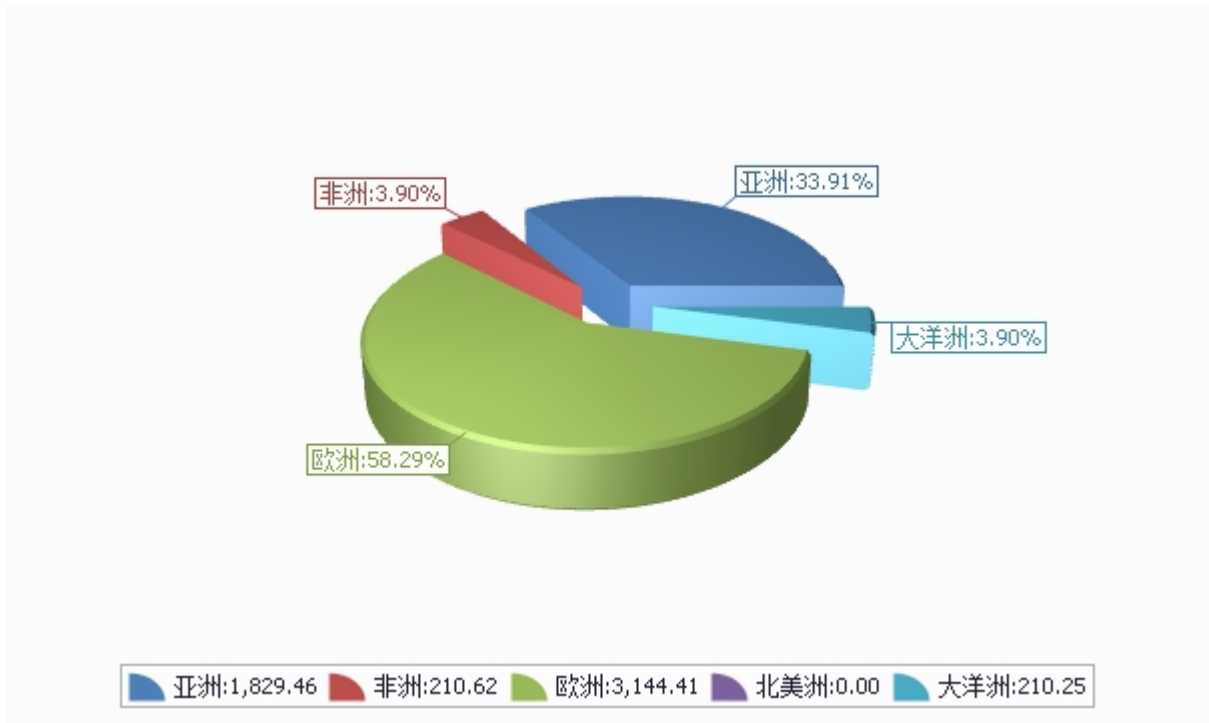
单位：美元/吨



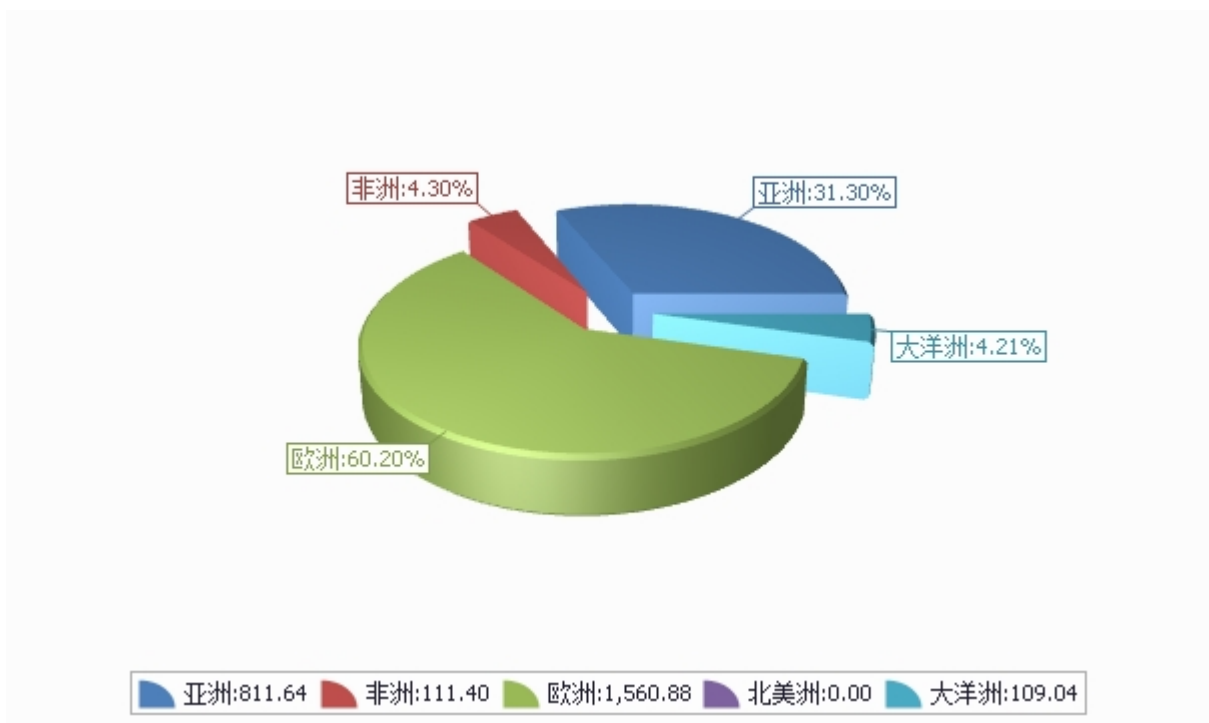
三、分大洲情况图示

表3：2016年1-2月分洲出口数量、金额

金额单位：万美元



数量单位：吨



四、分国家（地区）出口情况

表4：2016年2月分国家（地区）出口情况（当月）

单位：吨、万美元

国别(或地区)	2016年2月		同比%	
	数量	金额	数量	金额
欧洲	6,272.2	1,281.1	-17.0	-10.2
亚洲	3,632.9	819.4	1.9	9.8
非洲	682.4	125.0	7.6	18.9
大洋洲	502.6	96.1	-10.4	-6.6
北美洲				
*欧盟28国	6,231.6	1,267.2	-16.7	-10.0
*欧盟27国	6,191.0	1,259.4	-16.1	-9.1
*一带一路	939.2	184.2	-57.2	-57.2
*中东	674.7	121.2	108.3	109.5
*中东欧16国	345.1	66.9	-56.5	-58.7
*中东欧16国	345.1	66.9	-56.5	-58.7
*海合会	333.1	62.1	71.8	59.9
*南非关税区	320.3	61.2	-37.6	-30.3
*东盟	236.3	50.6	-80.2	-77.7
日本	2,950.0	681.6	41.2	52.3
英国	2,552.6	457.0	118.8	120.7
比利时	1,278.9	353.3	-51.2	-30.9
葡萄牙	609.0	110.1	100.0	135.1
澳大利亚	502.6	96.1	-10.4	-6.6
意大利	385.7	74.6	35.7	45.5
荷兰	385.7	71.5	35.7	22.8
南非	320.3	61.2	-37.6	-30.3
西班牙	287.7	58.2	-80.5	-77.1
摩洛哥	319.9	55.1	215.2	346.6

仅显示按金额排名前10名的国家和地区。

表5：2016年1-2月分国家（地区）出口情况（累计）

单位：吨、万美元

国别(或地区)	2016年1--2月		同比%	
	数量	金额	数量	金额
欧洲	15,608.8	3,144.4	1.1	9.7
亚洲	8,116.4	1,829.5	23.5	32.3
非洲	1,114.0	210.6	26.4	39.9
大洋洲	1,090.4	210.3	1.2	3.7
北美洲				
*欧盟28国	15,527.6	3,119.5	1.2	9.6
*欧盟27国	15,446.4	3,101.3	1.6	10.1
*一带一路	2,633.3	519.6	-28.8	-27.3
*中东欧16国	1,380.4	268.0	-7.1	-9.5
*中东欧16国	1,380.4	268.0	-7.1	-9.5
*中东	1,159.2	214.2	121.8	130.9
*海合会	711.6	135.7	91.8	99.5
*南非关税区	639.5	125.0	-13.4	-2.0
*东盟	484.4	104.0	-73.5	-70.0
日本	6,750.7	1,546.0	62.5	71.8
英国	5,604.4	1,023.6	86.2	98.8
比利时	4,161.5	959.6	-17.0	-1.8
澳大利亚	1,090.4	210.3	1.2	3.7
波兰	1,096.2	208.0	59.1	55.9
意大利	813.2	163.0	-8.9	7.9
德国	711.1	158.5	25.1	31.2
荷兰	872.9	157.5	13.2	0.0
葡萄牙	812.0	146.7	-20.0	-7.6
西班牙	705.3	139.9	-68.9	-65.5

仅显示按金额排名前10名的国家和地区。

五、分贸易方式出口情况

表6：2016年2分贸易方式出口情况（当月）

单位：万美元

贸易方式	2016年2月		同比%	
	数量	金额	数量	金额
一般贸易	11,080.0	2,319.1	-10.2	-3.0
加工贸易				
边境小额贸易	0.0	0.0		
其他贸易	10.0	2.5	-83.5	-68.5
保税仓库进出境	10.0	2.5	-83.5	-68.5
保税仓储转口货物	0.0	0.0		
免税品	0.0	0.0		
其他	0.0	0.0		

表7：2016年1-2月分贸易方式出口情况（累计）

单位：万美元

贸易方式	2016年1--2月		同比%	
	数量	金额	数量	金额
一般贸易	25,919.4	5,390.8	8.1	16.9
加工贸易				
边境小额贸易	0.0	0.0		
其他贸易	10.3	4.0	-83.1	-50.6
保税仓库进出境	10.0	2.5	-83.5	-68.5
保税仓储转口货物	0.3	1.4		
免税品	0.0	0.0		
其他	0.0	0.0		

六、分地区出口情况

表8：2016年2月分地区出口情况（当月）

单位：吨、万美元

地区	2016年2月		同比%	
	数量	金额	数量	金额
北京	0.0	0.0		
天津	0.0	0.0		
河北	0.0	0.0		
山西	0.0	0.0		
内蒙古	304.5	64.0		
辽宁	1,163.4	213.5	51.9	75.9
吉林	107.7	37.1	-40.6	-37.0
黑龙江	0.0	0.0	-100.0	-100.0
上海	748.2	133.0	202.1	168.1
江苏	980.8	177.8	-12.2	-12.0
浙江	1,318.4	292.6	-40.1	-30.7
安徽	2,556.8	519.1	16.1	30.4
福建	0.0	0.0	-100.0	-100.0
山东	963.8	250.9	-46.0	-33.4
河南	128.8	25.6	-74.1	-73.3
湖北	2,654.9	573.0	11.0	26.5
湖南	20.0	4.7		
广东	38.1	8.8	0.0	-5.7
广西	3.0	0.7		
海南	0.0	0.0		

地区	2016年2月		同比%	
	数量	金额	数量	金额
重庆	0.0	0.0		
四川	60.9	11.9	-67.1	-74.0
云南	0.0	0.0		
陕西	0.0	0.0	-100.0	-100.0
甘肃	0.0	0.0		
青海	0.0	0.0		
宁夏	40.6	9.1	-75.1	-74.1
新疆	0.0	0.0		

表9：2016年1-2月分地区出口情况（累计）

单位：吨、万美元

地区	2016年1--2月		同比%	
	数量	金额	数量	金额
北京	0.0	0.0	-100.0	-100.0
天津	0.0	0.0		
河北	0.0	0.0		
山西	0.0	0.0		
内蒙古	527.8	110.8		
辽宁	1,968.4	364.8	42.8	56.7
吉林	107.7	37.1	-60.9	-57.8
黑龙江	0.0	0.0	-100.0	-100.0
上海	1,808.4	317.5	234.3	207.3
江苏	2,076.7	383.7	-6.0	-3.3
浙江	2,704.2	591.2	-38.6	-29.1
安徽	7,577.2	1,537.7	43.0	56.0
福建	0.0	0.0	-100.0	-100.0
山东	1,801.8	446.9	-32.4	-17.6
河南	343.4	67.8	-45.1	-43.1
湖北	5,635.7	1,222.8	38.5	58.6
湖南	360.2	79.8	63.6	56.5
广东	38.5	10.8	1.1	15.8
广西	28.5	8.1	-55.8	-55.0
海南	0.0	0.0		

地区	2016年1--2月		同比%	
	数量	金额	数量	金额
重庆	0.0	0.0		
四川	162.4	40.5	-34.0	-31.8
云南	0.0	0.0		
陕西	19.7	5.8	-98.6	-97.8
甘肃	0.0	0.0		
青海	1.2	2.7		
宁夏	767.8	166.8	45.2	41.7
新疆	0.0	0.0		

七、分企业性质出口情况

表10：2016年2月分企业性质出口情况（当月）

单位：万美元

企业性质	2016年2月		同比%	
	数量	金额	数量	金额
国有企业	1,291.7	264.0	-42.3	-36.6
外商投资企业	560.1	131.8	-39.0	-26.7
中外合资企业	298.7	75.0	-4.3	2.8
外商独资企业	261.4	56.8	-56.9	-46.8
集体企业	224.1	49.4	-55.0	-54.2
私营企业	9,014.1	1,876.5	3.1	10.7
其他	0.0	0.0		

表11：2016年1-2月分企业性质出口情况（累计）

单位：万美元

企业性质	2016年1--2月		同比%	
	数量	金额	数量	金额
国有企业	3,093.1	622.3	-28.0	-21.0
外商投资企业	1,379.4	303.2	-11.2	-1.6
中外合资企业	549.4	139.0	-5.7	5.3
外商独资企业	830.1	164.2	-14.5	-6.8
集体企业	648.1	158.6	-17.7	-10.8
私营企业	20,809.0	4,310.6	19.5	28.9
其他	0.0	0.0		

八、出口价格、物量指数

表12：2016年2月出口价格、物量指数

	价格指数	物量指数
当月出口	108.2	89.4
累计出口	108.3	107.8

注：价格指数为派氏，物量指数为拉氏。以上年同期为100。

九、行业动态

（一）国内生产情况

随着行业和各出口企业蜂农培训工作的全面展开，蜂农对饲养强群、生产原生态成熟蜜的意识逐步提高，对蜂药的使用更加谨慎和规范。企业溯源体系的建立和健全有效保证了出口蜂蜜质量。

（二）国内市场行情和行业动态

随着《蜂蜜》强制性国家标准的实施，蜂蜜内销市场打假活动全面展开，市场对优质天然蜂蜜需求增加，市场价格上涨。

（三）国际市场行情：价格、需求动态；国外统计

2016年2月我蜂蜜出口11,090吨，出口金额约2,322万美元，平均单价2,093美元/吨，同比数量和金额分别减少10.56%和32.15%，单价同比上涨8.16%。其中，日本居各出口国别市场之首，我对日本出口蜂蜜数量和金额同比分别增加41.18%和52.26%，单价同比提高7.85%。2月我蜂蜜对欧盟出口6,232吨，主要市场为英国和比利时，对葡萄牙等国也有部分出口。

报告说明

蜂蜜海关协调制度编码：

天然蜂蜜

04090000

版 权 声 明

本报告的内容，包括但不限于其文本、数据和图像，版权为

[中华人民共和国商务部](#)

[中国食品土畜进出口商会](#)

共同所有（以下称“版权所有方”）。保留所有权利。

使用授权

版权所有方据此授权您拷贝和显示本报告的内容，但仅限于个人或资料性及非商业用途，您所做的任何拷贝必须包含本版权声明。在未事先得到版权所有方书面允许的情况下，您无权对报告内容作任何改动。

[意见反馈](#)