

# 中国出口月度统计报告

蜂蜜

2019年1月

中华人民共和国商务部对外贸易司



## 一、概述

2019年1月，中国出口蜂蜜数量为13,253.2吨，环比下降5.9%，金额为2,581.0万美元(17,838.5万人民币元)，环比下降4.4%，平均单价为1,947.5美元/吨，环比增长1.6%，同比出口数量下降1.3%，金额下降7.0%，平均单价下降5.7%。

2019年1月，中国对亚洲出口蜂蜜数量为3,806.4吨，同比增长4.2%，金额为861.3万美元，同比下降1.0%，平均单价为2,262.9美元/吨，同比下降5.0%；对非洲出口蜂蜜数量为512.2吨，同比下降26.6%，金额为97.0万美元，同比下降27.6%，平均单价为1,892.8美元/吨，同比下降1.4%；对欧洲出口蜂蜜数量为8,765.1吨，同比增长5.2%，金额为1,590.2万美元，同比下降1.4%，平均单价为1,814.2美元/吨，同比下降6.3%；对南美洲出口蜂蜜数量为16.8吨，同比增长1,188.6%，金额为4.7万美元，同比增长1,025.0%，平均单价为2,826.0美元/吨，同比下降12.7%；对大洋洲出口蜂蜜数量为152.6吨，同比下降79.4%，金额为27.8万美元，同比下降82.3%，平均单价为1,820.6美元/吨，同比下降14.0%。

2019年1月，自中国进口蜂蜜的国家和地区中，按金额排名第一位是英国，数量为5,175.4吨，同比增长20.4%，金额为910.8万美元(6,300.8万人民币元)，同比增长15.6%，平均单价为1,759.9美元/吨，同比下降4.0%；第二位是日本，数量为2,847.1吨，同比下降4.4%，金额为651.8万美元(4,500.2万人民币元)，同比下降9.7%，平均单价为2,289.5美元/吨，同比下降5.6%；第三位是波兰，数量为1,095.8吨，同比增长23.0%，金额为197.8万美元(1,366.9万人民币元)，同比增长18.2%，平均单价为1,805.3美元/吨，同比下降3.9%。



## 二、最近两年来各月出口走势

表1：2017年2月-2019年1月各月出口金额

单位：万美元，吨

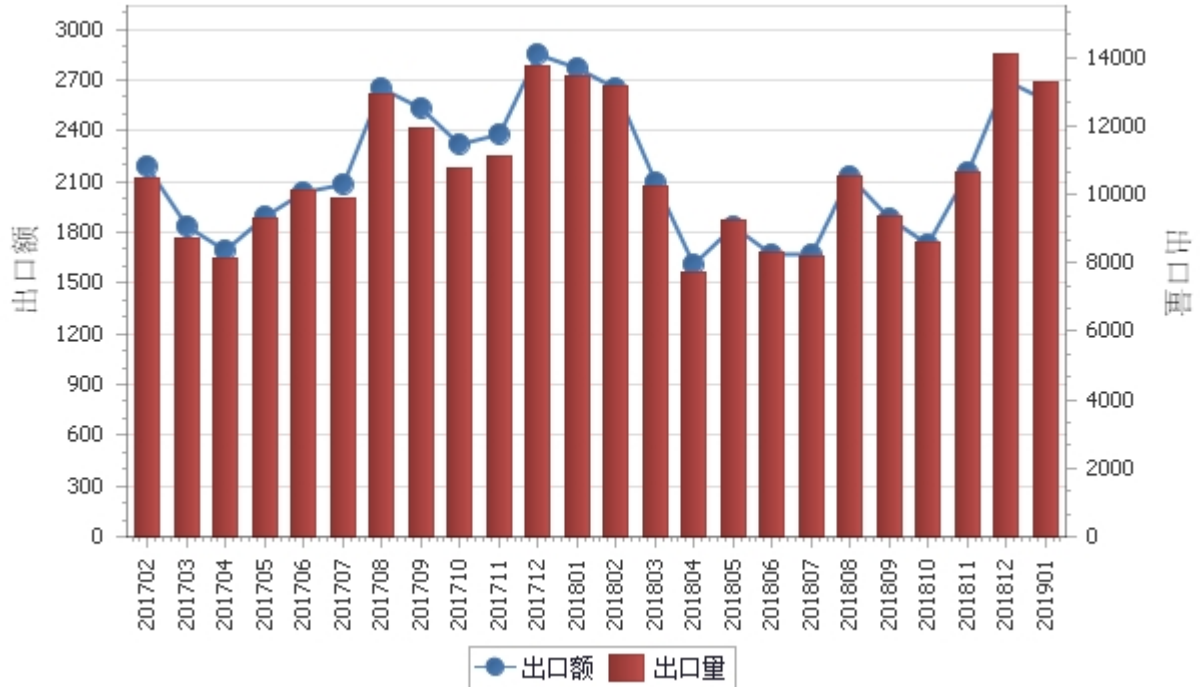
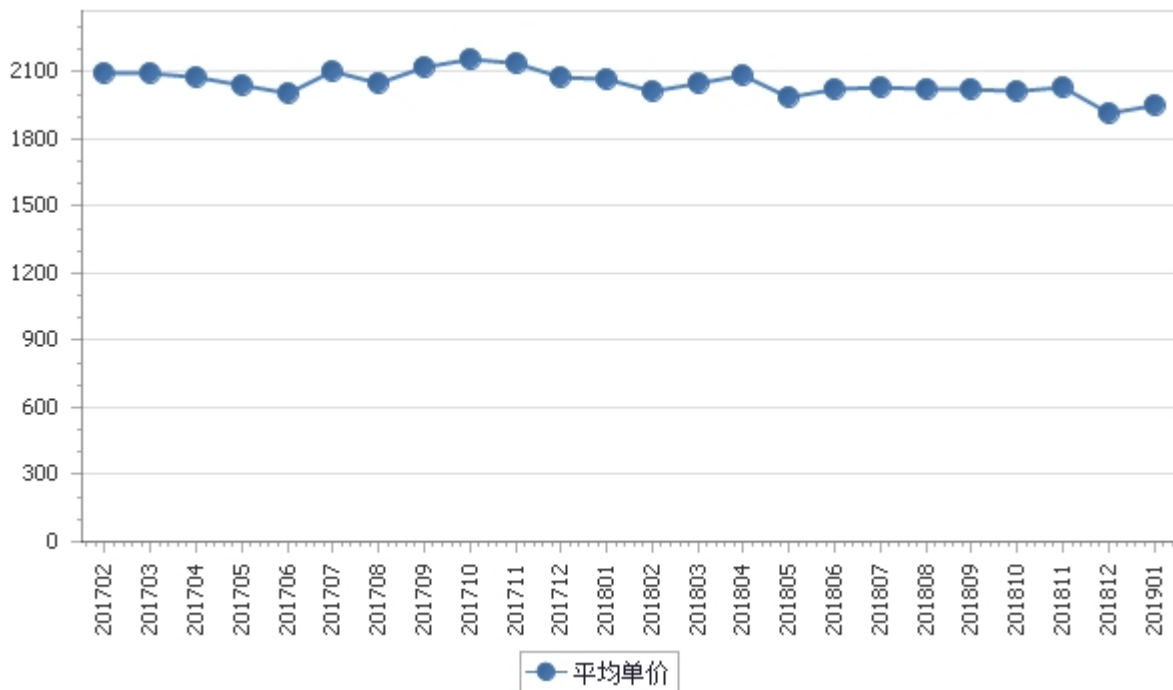


表2：2017年2月-2019年1月各月蜂蜜出口平均单价走势

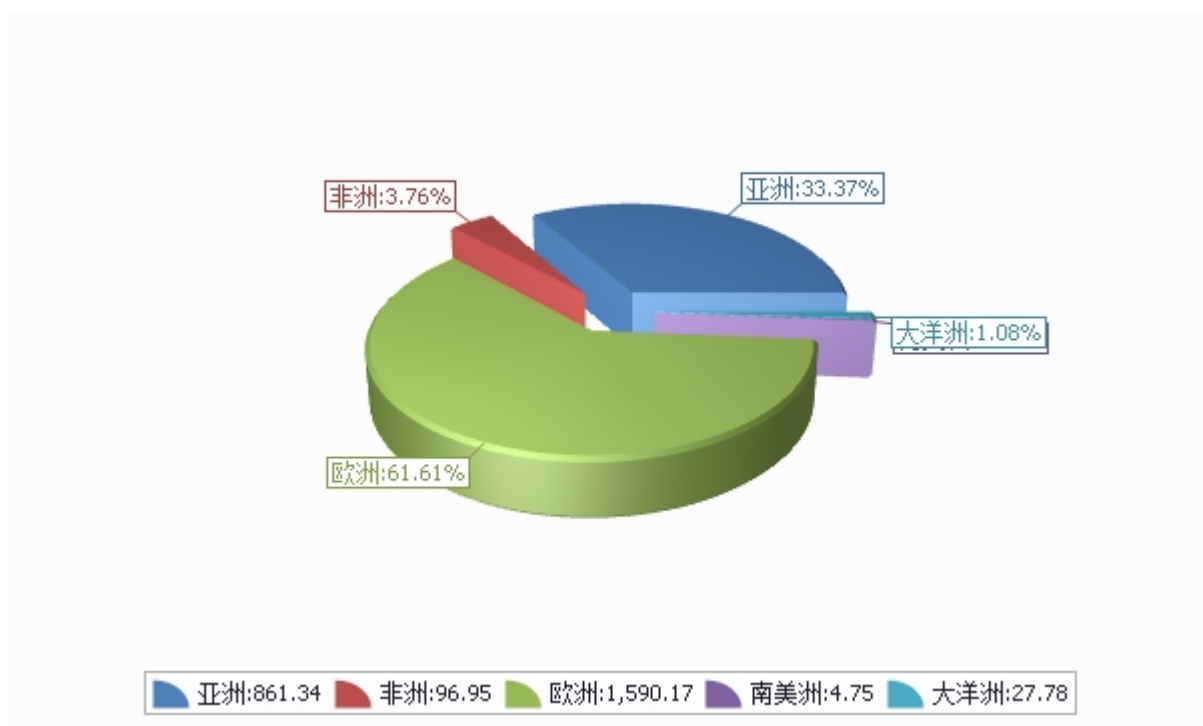
单位：美元/吨



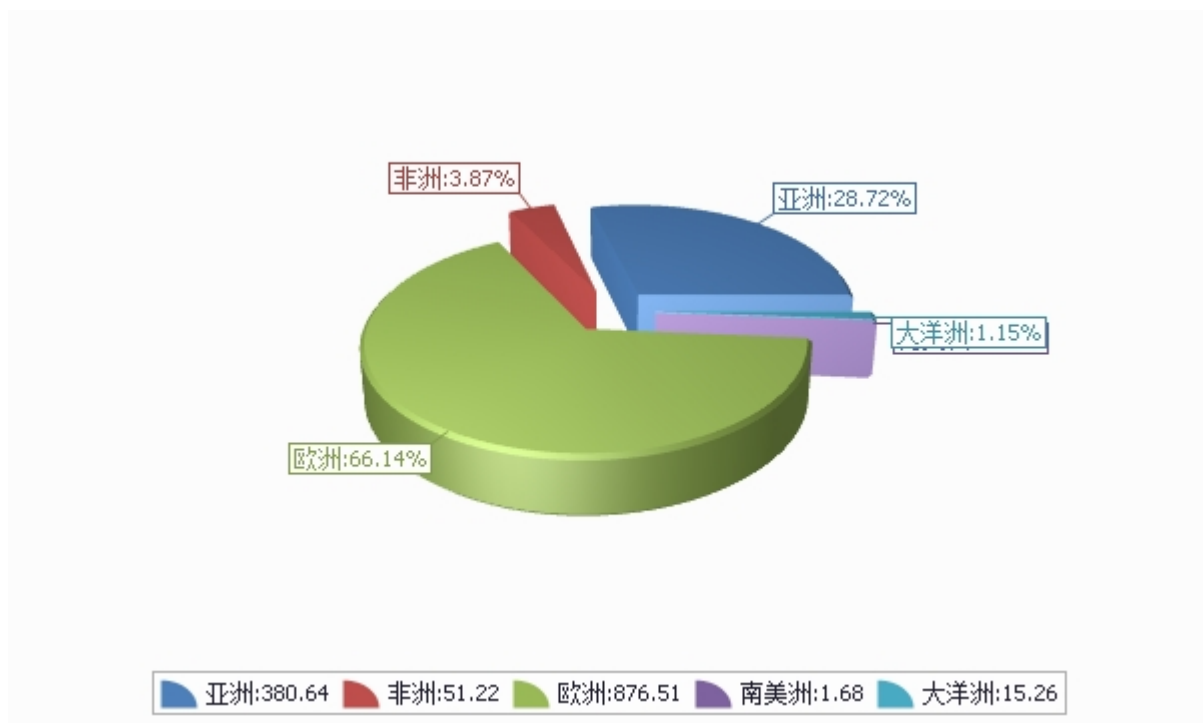
### 三、分大洲情况图示

表3：2019年1-1月分洲出口数量、金额

金额单位：万美元



数量单位：吨





## 四、分国家（地区）出口情况

表4：2019年1月分国家（地区）出口情况（当月）

单位：吨、万美元

国别(或地区)	2019年1月		同比%	
	数量	金额	数量	金额
欧洲	8,765.1	1,590.2	5.2	-1.4
亚洲	3,806.4	861.3	4.2	-1.0
非洲	512.2	97.0	-26.6	-27.6
大洋洲	152.6	27.8	-79.4	-82.3
南美洲	16.8	4.7	1,188.6	1,025.0
*欧盟28国	8,765.1	1,590.2	5.4	-1.1
*一带一路	2,098.6	405.3	23.9	21.3
*中东欧16国	1,156.7	208.9	7.9	4.3
*中东	623.6	124.8	59.0	61.2
*海合会	492.9	93.5	66.2	62.1
*东盟	359.3	82.6	32.6	34.4
*南部非洲关税同盟	396.0	73.0	-38.1	-40.7
*拉美地区	16.8	4.7	1,188.6	1,025.0
*加勒比共同体	3.1	0.9	136.9	115.3
*独联体				
英国	5,175.4	910.8	20.4	15.6
日本	2,847.1	651.8	-4.4	-9.7
波兰	1,095.8	197.8	23.0	18.2
西班牙	977.9	179.2	65.0	55.4
比利时	365.4	78.4	-35.7	-33.4
南非	396.0	73.0	-38.1	-40.7
德国	346.4	66.4	-29.0	-28.4
葡萄牙	304.5	54.5		
爱尔兰	256.2	53.4	26.2	3.6
沙特阿拉伯	279.4	52.3	27.8	24.5

仅显示按金额排名前10名的国家和地区。



## 五、分贸易方式出口情况

表5：2019年1分贸易方式出口情况（当月）

单位：万美元

贸易方式	2019年1月		同比%	
	数量	金额	数量	金额
一般贸易	13,247.2	2,573.5	-1.1	-6.8
加工贸易				
边境小额贸易	0.0	0.0		
其他贸易	6.0	7.5	-78.1	-36.6
保税仓库进出境	0.2	0.2	-99.3	-98.2
保税仓储转口货物	5.8	7.3	70.0	181.5
免税品	0.0	0.0		
其他	0.0	0.0		



## 六、分地区出口情况

表6：2019年1月分地区出口情况（当月）

单位：吨、万美元

地区	2019年1月		同比%	
	数量	金额	数量	金额
北京	0.9	0.6	-95.5	-88.8
天津	284.2	52.5		
山西	0.0	0.0		
内蒙古	304.5	54.8	-25.0	-28.9
辽宁	566.1	120.1	-49.3	-49.7
吉林	0.0	0.0	-100.0	-100.0
黑龙江	0.0	0.0		
上海	584.5	111.2	-27.8	-33.6
江苏	946.1	201.7	-39.5	-39.8
浙江	1,778.9	334.0	4.9	-1.0
安徽	3,457.2	647.7	7.5	5.2
福建	0.0	0.0		
山东	1,092.4	228.8	-3.8	-2.5
河南	306.5	72.9	132.8	109.8
湖北	2,879.1	506.2	0.8	-16.3
湖南	240.1	65.3	33.3	27.3
广东	2.3	1.8	-52.8	-45.8
广西	0.9	1.0	-97.4	-89.6
海南	0.0	0.0		
重庆	0.0	0.0	-100.0	-100.0



地区	2019年1月		同比%	
	数量	金额	数量	金额
四川	158.5	40.9	680.8	825.4
云南	0.0	0.0	-100.0	-100.0
陕西	0.0	0.0		
青海	0.1	0.1		
宁夏	610.4	133.8	200.7	208.6
新疆	40.6	7.6		





## 七、分企业性质出口情况

表7：2019年1月分企业性质出口情况（当月）

单位：万美元

企业性质	2019年1月		同比%	
	数量	金额	数量	金额
国有企业	1,433.0	289.3	-8.8	-14.5
外商投资企业	1,093.5	209.3	6.1	-5.0
中外合资企业	294.6	58.0	-5.8	-5.8
外商独资企业	798.8	151.3	11.3	-4.7
集体企业	162.9	33.8	59.9	55.7
私营企业	10,563.9	2,048.6	-1.5	-6.6
其他	0.0	0.0		



## 八、出口价格、物量指数

表8：2019年1月出口价格、物量指数

---

	价格指数	物量指数
当月出口	94.3	98.7

---

注：价格指数为派氏，物量指数为拉氏。以上年同期为100。

## 九、行业动态

### （一）国内生产情况

随着行业和各出口企业蜂农培训工作的全面展开，蜂农对饲养强群、生产原生态成熟蜜的意识逐步提高，对蜂药的使用更加谨慎和规范。企业溯源体系的建立和健全有效保证了出口蜂蜜质量。

### （二）国内市场行情和行业动态

随着《蜂蜜》强制性国家标准的实施，蜂蜜内销市场打假活动全面展开，市场对优质天然蜂蜜需求增加，市场价格上涨。

### （三）国际市场行情：价格、需求动态；国外统计

2019年1月我蜂蜜出口13,253吨，出口金额约2,581万美元，平均单价1,947美元/吨，数量和金额同比分别减少1.29%和6.96%，单价同比下跌5.75%。其中，英国居各出口国别市场之首，我对英国出口蜂蜜数量同比增加20.41%，金额同比增加15.56%，单价同比下跌4.02%。1月我蜂蜜对欧盟出口8,765吨，主要市场为英国，对波兰和西班牙等国也有部分出口。



## 报告说明

蜂蜜海关协调制度编码：

天然蜂蜜

04090000



## 版 权 声 明

本报告的内容，包括但不限于其文本、数据和图像，版权为

中华人民共和国商务部

中国食品土畜进出口商会

共同所有（以下称“版权所有方”）。保留所有权利。

### 使用授权

版权所有方据此授权您拷贝和显示本报告的内容，但仅限于个人或资料性及非商业用途，您所做的任何拷贝必须包含本版权声明。在未事先得到版权所有方书面允许的情况下，您无权对报告内容作任何改动。

[意见反馈](#)