

# 中国出口月度统计报告

蜂蜜

2020年1月

中华人民共和国商务部对外贸易司



## 一、概述

2020年1月，中国出口蜂蜜数量为12,134.1吨，环比增长14.1%，金额为2,393.3万美元(16,771.1万人民币元)，环比增长17.2%，平均单价为1,972.4美元/吨，环比增长2.7%，同比出口数量下降8.4%，金额下降7.3%，平均单价增长1.3%。

2020年1月，中国对亚洲出口蜂蜜数量为4,071.0吨，同比增长7.0%，金额为958.0万美元，同比增长11.2%，平均单价为2,353.3美元/吨，同比增长4.0%；对非洲出口蜂蜜数量为510.8吨，同比下降0.3%，金额为95.4万美元，同比下降1.6%，平均单价为1,867.5美元/吨，同比下降1.3%；对欧洲出口蜂蜜数量为7,310.1吨，同比下降16.6%，金额为1,297.7万美元，同比下降18.4%，平均单价为1,775.2美元/吨，同比下降2.1%；对大洋洲出口蜂蜜数量为242.2吨，同比增长58.7%，金额为42.2万美元，同比增长51.8%，平均单价为1,741.5美元/吨，同比下降4.3%。

2020年1月，自中国进口蜂蜜的国家和地区中，按金额排名第一位是英国，数量为4,805.2吨，同比下降7.2%，金额为830.3万美元(5,819.4万人民币元)，同比下降8.8%，平均单价为1,727.9美元/吨，同比下降1.8%；第二位是日本，数量为3,030.3吨，同比增长6.4%，金额为674.6万美元(4,724.7万人民币元)，同比增长3.5%，平均单价为2,226.2美元/吨，同比下降2.8%；第三位是比利时，数量为791.2吨，同比增长116.5%，金额为146.3万美元(1,027.0万人民币元)，同比增长86.5%，平均单价为1,849.2美元/吨，同比下降13.9%。

## 二、最近两年来各月出口走势

表1：2018年2月-2020年1月各月出口金额

单位：万美元，吨

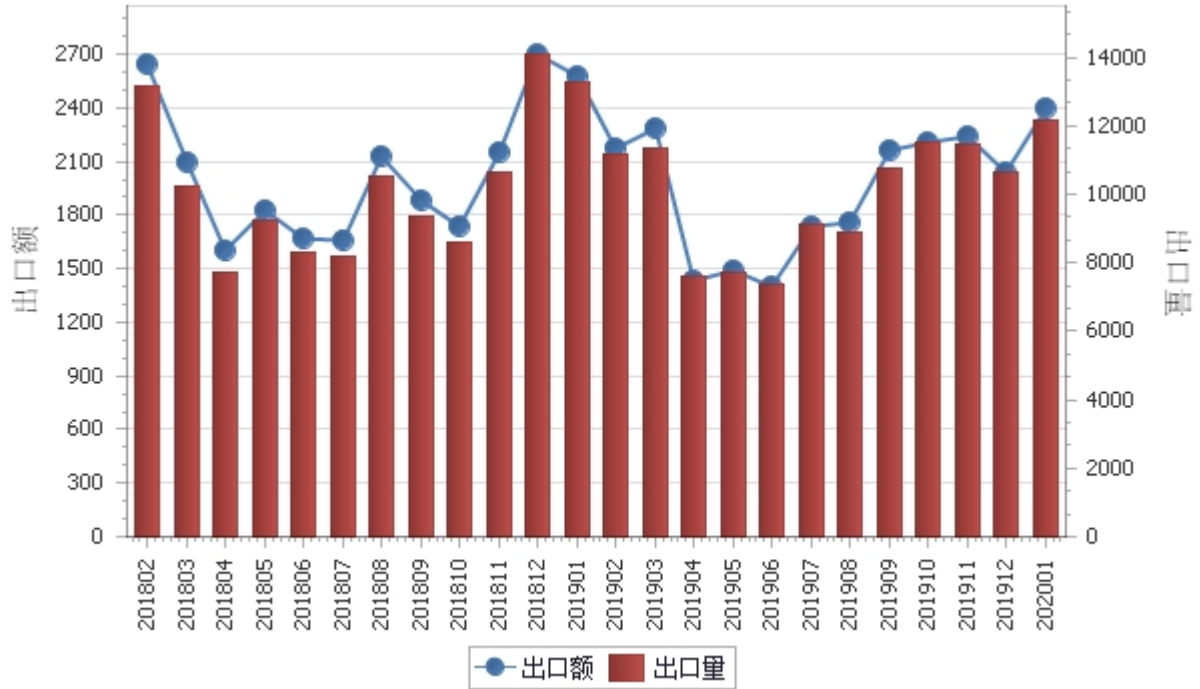
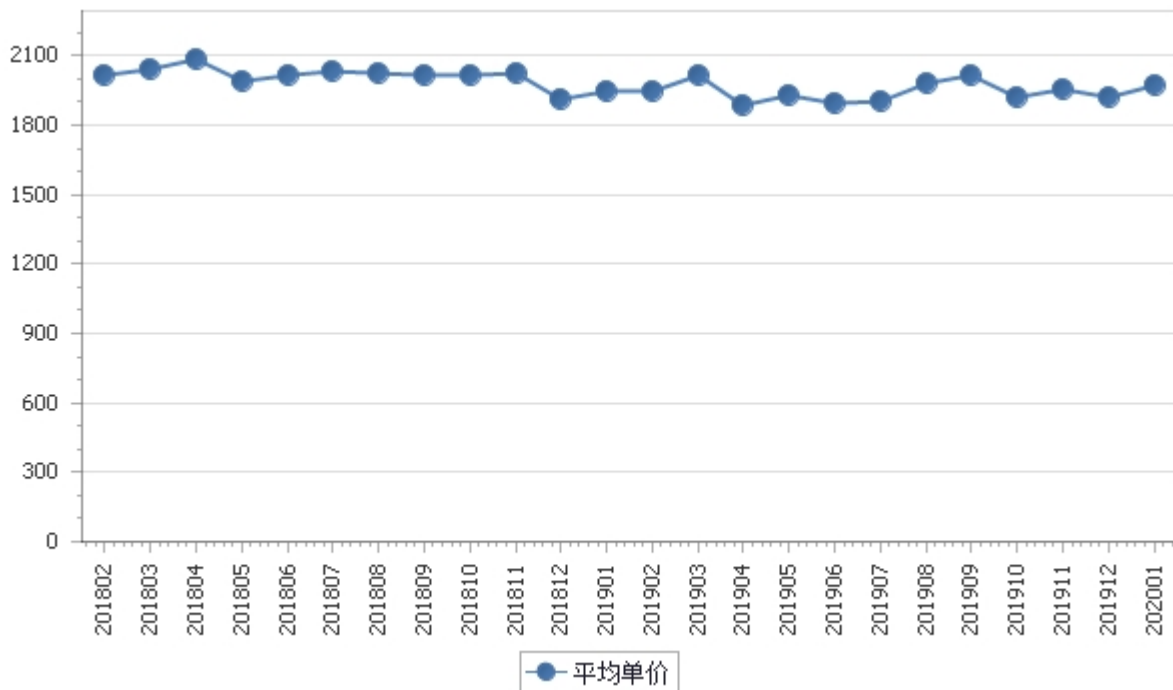


表2：2018年2月-2020年1月各月蜂蜜出口平均单价走势

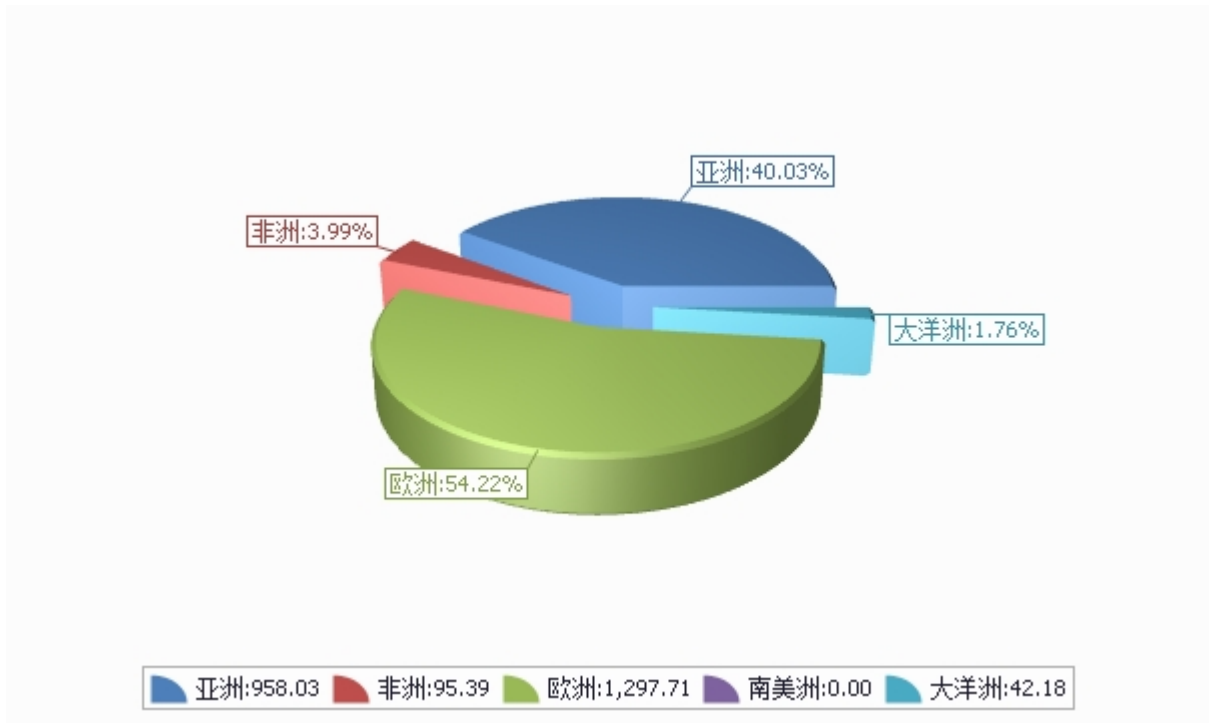
单位：美元/吨



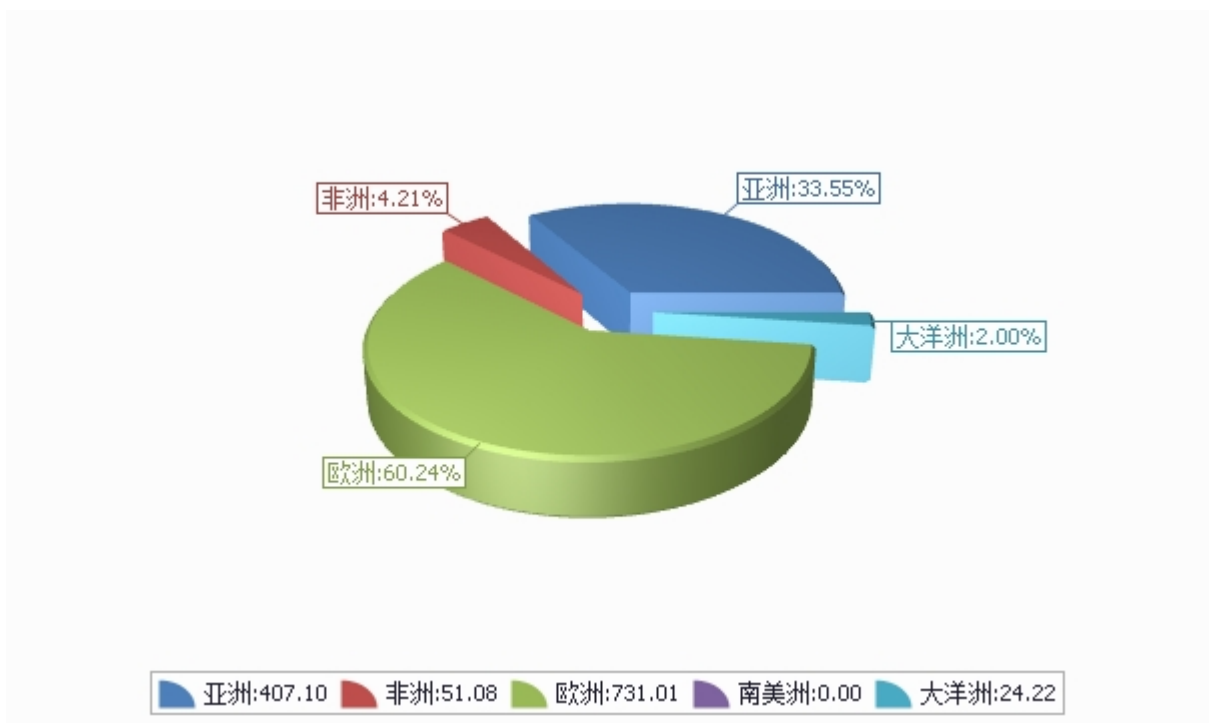
### 三、分大洲情况图示

表3：2020年1-1月分洲出口数量、金额

金额单位：万美元



数量单位：吨





## 四、分国家（地区）出口情况

表4：2020年1月分国家（地区）出口情况（当月）

单位：吨、万美元

国别(或地区)	2020年1月		同比%	
	数量	金额	数量	金额
欧洲	7,310.1	1,297.7	-16.6	-18.4
亚洲	4,071.0	958.0	7.0	11.2
非洲	510.8	95.4	-0.3	-1.6
大洋洲	242.2	42.2	58.7	51.8
南美洲				
*欧盟28国	7,310.1	1,297.7	-16.6	-18.4
*一带一路	1,514.5	369.5	-27.8	-8.8
*中东	663.1	197.7	6.3	58.4
*海合会	569.6	179.3	15.6	91.8
*中东欧16国	468.7	92.0	-59.5	-56.0
*东盟	392.1	83.4	9.1	1.0
*南部非洲关税同盟	392.7	72.5	-0.8	-0.7
*金砖国家	392.7	72.5	-0.8	-0.7
*拉美地区				
*加勒比共同体				
英国	4,805.2	830.3	-7.2	-8.8
日本	3,030.3	674.6	6.4	3.5
比利时	791.2	146.3	116.5	86.5
沙特阿拉伯	413.9	133.6	48.1	155.6
南非	392.7	72.5	-0.8	-0.7
葡萄牙	365.4	63.1	20.0	15.9
爱尔兰	263.9	57.6	3.0	7.9
西班牙	253.5	46.7	-74.1	-74.0
新加坡	193.9	44.9	17.8	21.6
澳大利亚	242.2	42.2	58.7	51.8

仅显示按金额排名前10名的国家和地区。



## 五、分贸易方式出口情况

表5：2020年1分贸易方式出口情况（当月）

单位：万美元

贸易方式	2020年1月		同比%	
	数量	金额	数量	金额
一般贸易	11,840.9	2,340.7	-10.6	-9.0
加工贸易				
边境小额贸易	0.0	0.0		
其他贸易	293.2	52.7	4,827.4	600.7
免税外汇商品	0.0	0.0		
保税仓库进出境	292.3	50.7	172,870.4	30,318.8
保税仓储转口货物	0.9	1.9	-85.1	-74.0
免税品	0.0	0.0		
其他	0.0	0.0		



## 六、分地区出口情况

表6：2020年1月分地区出口情况（当月）

单位：吨、万美元

地区	2020年1月		同比%	
	数量	金额	数量	金额
北京	0.0	0.0	-100.0	-100.0
天津	733.8	129.0	158.2	145.9
内蒙古	0.0	0.0	-100.0	-100.0
辽宁	846.3	150.9	49.5	25.6
吉林	33.6	11.9		
黑龙江	0.0	0.0		
上海	313.0	54.7	-46.4	-50.8
江苏	692.2	164.2	-26.8	-18.6
浙江	1,120.3	213.8	-37.0	-36.0
安徽	3,183.4	634.6	-7.9	-2.0
福建	0.0	0.0		
山东	1,230.8	269.9	12.7	18.0
河南	263.6	54.8	-14.0	-24.9
湖北	3,421.8	613.2	18.9	21.1
湖南	0.0	0.0	-100.0	-100.0
广东	1.1	2.3	-51.5	28.2
广西	22.5	6.7	2,519.3	594.0
海南	0.0	0.0		
重庆	0.0	0.0		
四川	203.5	73.8	28.4	80.7



地区	2020年1月		同比%	
	数量	金额	数量	金额
云南	0.0	0.0		
陕西	0.0	0.0		
青海	10.2	3.7	10,050.0	3,128.4
宁夏	58.0	9.9	-90.5	-92.6
新疆	0.0	0.0	-100.0	-100.0



## 七、分企业性质出口情况

表7：2020年1月分企业性质出口情况（当月）

单位：万美元

企业性质	2020年1月		同比%	
	数量	金额	数量	金额
国有企业	1,574.2	338.9	9.9	17.1
外商投资企业	251.8	50.3	-77.0	-76.0
中外合资企业	25.9	7.1	-91.2	-87.7
外商独资企业	225.9	43.1	-71.7	-71.5
集体企业	185.7	36.8	14.0	8.8
私营企业	10,122.5	1,967.4	-4.2	-4.0
其他	0.0	0.0		



## 八、出口价格、物量指数

表8：2020年1月出口价格、物量指数

---

	价格指数	物量指数
当月出口	101.3	91.6

---

注：价格指数为派氏，物量指数为拉氏。以上年同期为100。



## 报告说明

蜂蜜海关协调制度编码：

天然蜂蜜

04090000



## 版权声明

本报告的内容，包括但不限于其文本、数据和图像，版权为

中华人民共和国商务部

中国食品土畜进出口商会

共同所有（以下称“版权所有方”）。保留所有权利。

### 使用授权

版权所有方据此授权您拷贝和显示本报告的内容，但仅限于个人或资料性及非商业用途，您所做的任何拷贝必须包含本版权声明。在未事先得到版权所有方书面允许的情况下，您无权对报告内容作任何改动。

[意见反馈](#)