

中国出口月度统计报告

蜂蜜

2022年8月

中华人民共和国商务部
中国食品土畜进出口商会

目录

一、概述	1
二、最近两年来各月出口走势	3
三、分大洲情况图示	4
四、分国家（地区）出口情况	5
五、分贸易方式出口情况	7
六、分省市出口情况	9
七、出口价格、物量指数	11
报告说明	12



一、概述

2022年1至8月，中国出口蜂蜜数量11.0万吨，同比增长23.3%，金额2.0亿美元，同比增长23.5%，平均单价1,795.7美元/吨，同比增长0.2%。

2022年8月当月，中国出口蜂蜜数量1.2万吨，环比下降22.6%，金额2,232.4万美元，环比下降12.0%，平均单价1,913.1美元/吨，环比增长13.7%，同比出口数量下降0.7%，金额增长6.1%，平均单价增长6.8%。

2022年1至8月，中国对亚洲出口蜂蜜数量3.1万吨，同比增长15.7%，金额6,561.9万美元，同比增长12.1%，平均单价2,117.5美元/吨，同比下降3.1%；对非洲出口蜂蜜数量2,175.7吨，同比下降61.3%，金额389.9万美元，同比下降57.1%，平均单价1,792.1美元/吨，同比增长11.0%；对欧洲出口蜂蜜数量7.4万吨，同比增长36.4%，金额1.2亿美元，同比增长39.9%，平均单价1,653.5美元/吨，同比增长2.6%；对南美洲出口蜂蜜数量22.7吨，同比增长979.8%，金额5.6万美元，同比增长855.9%，平均单价2,478.8美元/吨，同比下降11.5%；对北美洲出口蜂蜜数量28.1吨，去年同期为0，金额14.1万美元，去年同期为0，平均单价4,998.3美元/吨；对大洋洲出口蜂蜜数量2,596.4吨，同比增长8.9%，金额507.7万美元，同比增长11.6%，平均单价1,955.5美元/吨，同比增长2.5%。

2022年8月当月，中国对亚洲出口蜂蜜数量4,323.9吨，同比增长34.4%，金额977.6万美元，同比增长38.3%，平均单价2,261.0美元/吨，同比增长2.9%；对非洲出口蜂蜜数量574.9吨，同比增长360.6%，金额103.5万美元，同比增长475.3%，平均单价1,801.0美元/吨，同比增长24.9%；对欧洲出口蜂蜜数量6,433.0吨，同比下降20.0%，金额1,085.3万美元，同比下降17.2%，平均单价1,687.0美元/吨，同比增长3.5%；对南美洲出口蜂蜜数量21.5吨，去年同期为0，金额5.3万美元，去年同期为0，平均单价2,460.8美元/吨；对北美洲出口蜂蜜数量16.9吨，去年同期为0，金额5.6万美元，去年同期



为0，平均单价3,316.4美元/吨；对大洋洲出口蜂蜜数量298.4吨，同比下降18.5%，金额55.0万美元，同比下降20.7%，平均单价1,843.9美元/吨，同比下降2.7%。

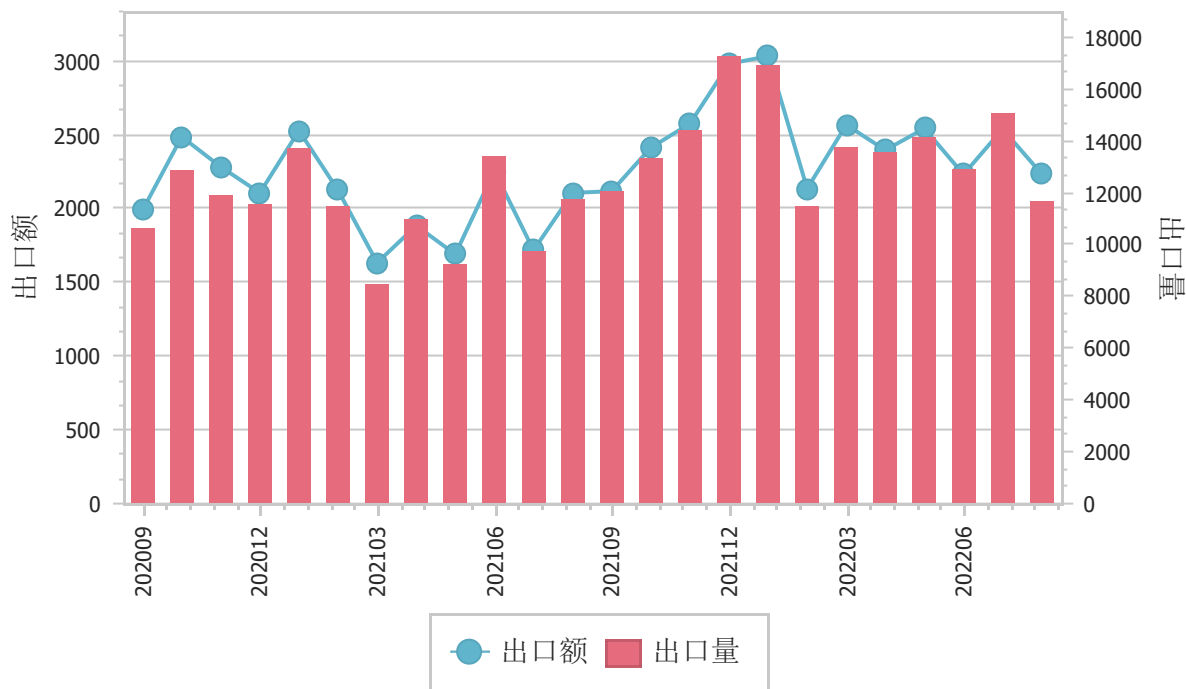
2022年1至8月，自中国进口蜂蜜的国家和地区中，按金额排名第一位是日本，数量2.2万吨，同比增长5.9%，金额4,514.4万美元，同比增长3.7%，平均单价2,098.7美元/吨，同比下降2.1%；第二位是英国，数量2.3万吨，同比增长3.0%，金额3,351.9万美元，同比下降1.0%，平均单价1,443.6美元/吨，同比下降3.9%；第三位是比利时，数量1.9万吨，同比增长110.1%，金额3,351.7万美元，同比增长117.5%，平均单价1,773.9美元/吨，同比增长3.5%。

2022年8月当月，自中国进口蜂蜜的国家和地区中，按金额排名第一位是日本，数量3,128.1吨，同比增长40.3%，金额645.9万美元，同比增长29.8%，平均单价2,064.7美元/吨，同比下降7.5%；第二位是英国，数量2,264.9吨，同比下降23.6%，金额342.9万美元，同比下降21.9%，平均单价1,513.9美元/吨，同比增长2.2%；第三位是比利时，数量1,644.3吨，同比增长2.8%，金额309.9万美元，同比增长23.0%，平均单价1,884.8美元/吨，同比增长19.6%。

二、最近两年来各月出口走势

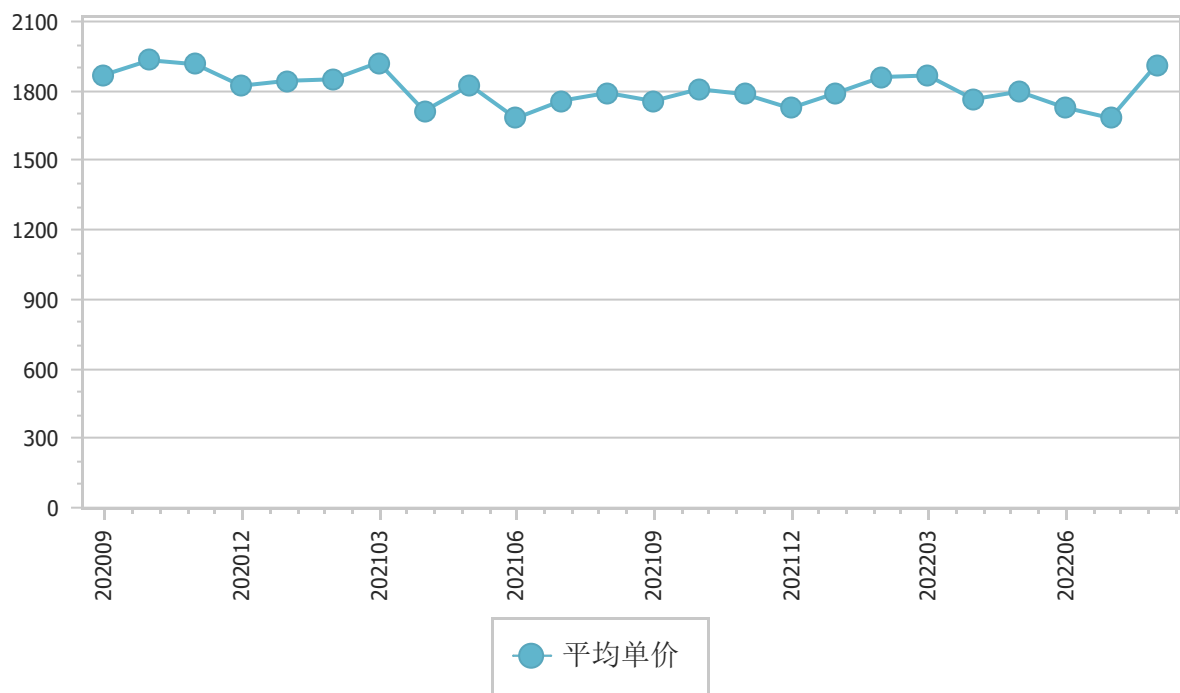
图表1：2020年9月-2022年8月各月出口金额走势

单位：吨、万美元



图表2：2020年9月-2022年8月各月蜂蜜出口平均单价走势

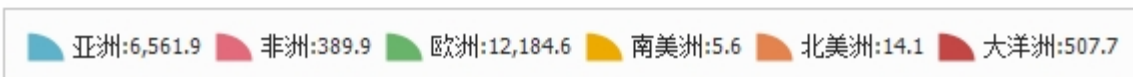
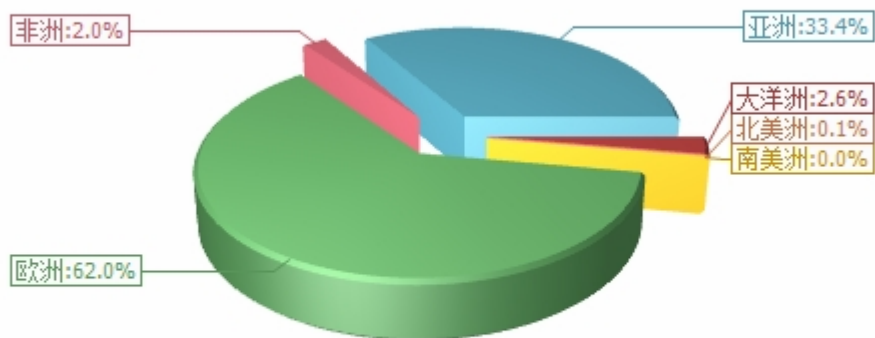
单位：美元/吨



三、分大洲情况图示

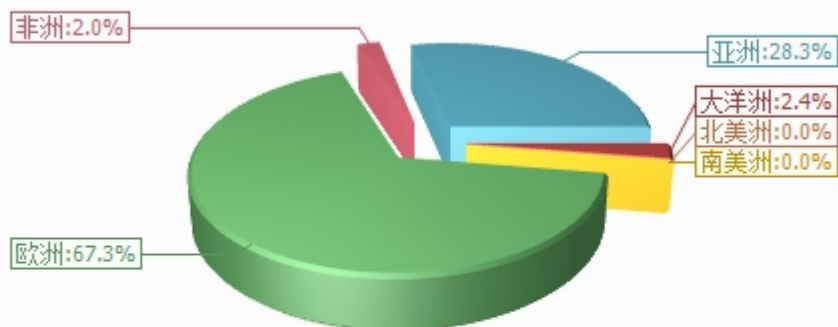
图表3：2022年1-8月分洲出口金额

金额单位：万美元



图表4：2022年1-8月分洲出口数量

数量单位：吨





四、分国家（地区）出口情况

表5：2022年8月分国家（地区）出口情况（当月）

单位：吨、万美元

国别(或地区)	2022年8月		同比%	
	数量	金额	数量	金额
欧洲	6,433.0	1,085.3	-20.0	-17.2
亚洲	4,323.9	977.6	34.4	38.3
非洲	574.9	103.5	360.6	475.3
大洋洲	298.4	55.0	-18.5	-20.7
北美洲	16.9	5.6		
南美洲	21.5	5.3		
*欧盟28国	6,433.0	1,085.3	-20.0	-17.2
*RCEP国家	3,764.2	774.0	34.0	24.7
*欧盟27国	4,168.1	742.4	-17.9	-14.8
*一带一路国家	2,405.9	540.6	-17.9	-0.2
*中东	788.6	238.7	17.5	97.0
*海合会	779.5	236.1	19.0	101.6
*中东欧17国	1,279.6	228.8	-38.2	-38.5
*金砖国家	556.3	99.7	453.1	570.2
*南部非洲关税同盟	556.3	99.7	453.1	570.2
*东盟	337.7	73.1	78.5	50.4
*拉美地区	21.5	5.3		
*加勒比共同体				
日本	3,128.1	645.9	40.3	29.8
英国	2,264.9	342.9	-23.6	-21.9
比利时	1,644.3	309.9	2.8	23.0
沙特阿拉伯	683.5	218.6	28.1	160.5
波兰	1,008.2	179.1	-32.9	-27.9
南非	556.3	99.7	453.1	570.2
西班牙	594.5	94.7	38.1	34.9
德国	406.0	63.5	122.2	85.2
澳大利亚	298.4	55.0	-18.5	-20.7
马来西亚	183.9	32.7	142.1	51.1

仅显示按金额排名前10名的国家和地区。



表6：2022年1-8月分国家（地区）出口情况（累计）

单位：吨、万美元

国别(或地区)	2022年1--8月		同比%	
	数量	金额	数量	金额
欧洲	73,691.3	12,184.6	36.4	39.9
亚洲	30,988.6	6,561.9	15.7	12.1
大洋洲	2,596.4	507.7	8.9	11.6
非洲	2,175.7	389.9	-61.3	-57.1
北美洲	28.1	14.1		
南美洲	22.7	5.6	979.8	855.9
*欧盟28国	73,779.5	12,199.2	36.5	40.0
*欧盟27国	50,560.8	8,847.2	60.4	66.0
*RCEP国家	27,122.5	5,659.9	7.1	5.9
*一带一路国家	21,133.1	4,000.0	26.2	33.2
*中东欧17国	12,465.3	2,178.8	14.5	16.1
*中东	6,006.3	1,252.3	48.4	80.1
*海合会	5,622.6	1,176.8	81.9	108.9
*东盟	2,869.2	608.2	10.0	14.4
*南部非洲关税同盟	1,588.6	285.0	-65.4	-62.6
*金砖国家	1,588.6	285.0	-65.4	-62.6
*拉美地区	22.7	5.6	979.8	855.9
*加勒比共同体	1.2	0.3	-42.9	-42.9
日本	21,510.7	4,514.4	5.9	3.7
英国	23,218.7	3,351.9	3.0	-1.0
比利时	18,894.3	3,351.7	110.1	117.5
波兰	8,723.5	1,498.1	9.1	13.3
沙特阿拉伯	4,714.9	1,016.0	127.1	197.8
荷兰	5,094.8	976.2	108.0	122.6
西班牙	5,335.6	911.3	62.5	71.6
葡萄牙	3,735.2	512.3	29.5	22.6
澳大利亚	2,596.4	507.7	8.9	11.6
德国	2,471.9	456.4	44.3	53.1

仅显示按金额排名前10名的国家和地区。



五、分贸易方式出口情况

表7：2022年8月分贸易方式出口情况（当月）

单位：吨、万美元

贸易方式	2022年8月		同比%	
	数量	金额	数量	金额
一般贸易	11,602.7	2,223.7	2.4	8.4
加工贸易	3.0	1.4	-100.0	-100.0
进料加工贸易	3.0	1.4	-100.0	-100.0
边境小额贸易	0.0	0.0	-100.0	-100.0
其他贸易	62.9	7.3	-85.0	-86.2
侨港澳台华人捐赠	0.0	0.0	-100.0	-100.0
免税外汇商品	0.0	0.0	-100.0	-100.0
保税仓库进出境	62.6	7.1	-85.0	-85.3
保税仓储转口货物	0.0	0.1	-99.3	-98.8
免税品	0.0	0.0	-100.0	-100.0
其他	0.3	0.1	-100.0	-100.0



表8：2022年1-8月分贸易方式出口情况（累计）

单位：吨、万美元

贸易方式	2022年1--8月		同比%	
	数量	金额	数量	金额
一般贸易	105,363.2	19,167.3	23.7	25.1
加工贸易	3.9	1.8	-100.0	-100.0
进料加工贸易	3.9	1.8	-100.0	-100.0
边境小额贸易	0.0	0.0	-100.0	-100.0
其他贸易	4,135.7	494.7	13.4	-18.5
侨港澳台华人捐赠	0.0	0.1	-53.8	169.2
免税外汇商品	0.0	0.0	-100.0	-100.0
保税仓库进出境	4,113.4	470.2	13.2	9.0
保税仓储转口货物	22.0	24.3	68.5	-86.1
免税品	0.0	0.0	-100.0	-100.0
其他	0.3	0.1	-100.0	-100.0



六、分省市出口情况

表9：2022年8月分省市出口情况（当月）

单位：吨、万美元

地区	2022年8月		同比%	
	数量	金额	数量	金额
安徽	3,705.0	718.3	38.9	62.5
浙江	2,606.0	498.3	13.6	31.0
山东	1,302.9	251.4	37.3	33.6
湖北	1,477.2	235.8	-29.6	-15.6
辽宁	517.8	107.4	-64.8	-69.4
河南	468.9	97.9	54.3	34.7
上海	496.3	84.6	140.2	152.9
江苏	290.1	55.9	-56.8	-58.9
天津	268.1	43.3	-54.5	-55.4
青海	123.0	31.5	-100.0	-100.0



表10：2022年1-8月分省市出口情况（累计）

单位：吨、万美元

地区	2022年1--8月		同比%	
	数量	金额	数量	金额
安徽	28,626.8	5,068.3	31.4	32.8
湖北	22,952.9	3,409.3	26.4	19.3
浙江	17,318.9	3,152.6	-12.1	-10.3
辽宁	12,362.8	2,385.1	85.1	77.3
山东	10,234.5	2,123.1	92.8	97.9
江苏	4,694.7	977.0	-8.8	-3.2
上海	4,755.5	835.5	52.7	53.9
天津	2,866.4	468.1	-13.9	-18.7
河南	1,856.6	384.1	125.9	108.2
宁夏	1,042.9	209.1	-54.4	-44.6



七、出口价格、物量指数

表11：2022年8月出口价格、物量指数

	价格指数	物量指数
当月	106.8	99.3
累计	100.2	123.3

注：价格指数为派氏，物量指数为拉氏。以上年同期为100。



报告说明

蜂蜜海关协调制度编码：

天然蜂蜜

04090000



版 权 声 明

本报告的内容，包括但不限于其文本、数据和图像，版权为

中华人民共和国商务部

中国食品土畜进出口商会

共同所有（以下称“版权所有方”）。保留所有权利。

使用授权

版权所有方据此授权您拷贝和显示本报告的内容，但仅限于个人或资料性及非商业用途，您所做的任何拷贝必须包含本版权声明。在未事先得到版权所有方书面允许的情况下，您无权对报告内容作任何改动。

[意见反馈](#)