

中国出口月度统计报告

蜂蜜

2023年1月

中华人民共和国商务部
中国食品土畜进出口商会

目录

一、概述	1
二、最近两年来各月出口走势	2
三、分大洲情况图示	3
四、分国家（地区）出口情况	4
五、分贸易方式出口情况	5
六、分省市出口情况	6
七、出口价格、物量指数	7
报告说明	8



一、概述

2023年1月当月，中国出口蜂蜜数量1.8万吨，环比增长54.9%，金额3,157.6万美元，环比增长53.1%，平均单价1,708.3美元/吨，环比下降1.2%，同比出口数量增长9.2%，金额增长4.2%，平均单价下降4.6%。

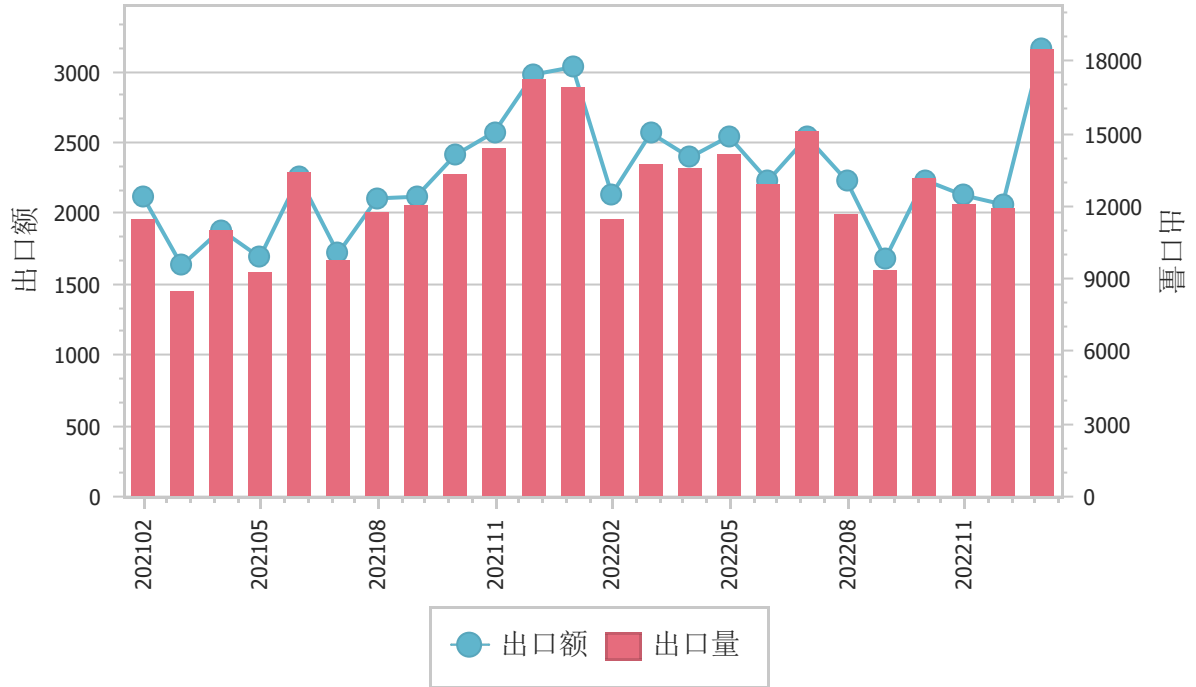
2023年1月当月，中国对亚洲出口蜂蜜数量4,391.3吨，同比下降14.9%，金额871.0万美元，同比下降21.5%，平均单价1,983.5美元/吨，同比下降7.8%；对非洲出口蜂蜜数量442.9吨，同比增长114.2%，金额79.4万美元，同比增长111.0%，平均单价1,792.7美元/吨，同比下降1.5%；对欧洲出口蜂蜜数量1.3万吨，同比增长18.9%，金额2,131.9万美元，同比增长17.9%，平均单价1,606.5美元/吨，同比下降0.8%；对北美洲出口蜂蜜数量13.9吨，去年同期为0，金额4.1万美元，去年同期为0，平均单价2,950.0美元/吨；对大洋洲出口蜂蜜数量365.4吨，同比下降6.5%，金额71.2万美元，同比下降5.6%，平均单价1,948.5美元/吨，同比增长1.0%。

2023年1月当月，自中国进口蜂蜜的国家和地区中，按金额排名第一位是英国，数量5,675.7吨，同比增长2.9%，金额870.1万美元，同比增长9.8%，平均单价1,533.1美元/吨，同比增长6.7%；第二位是日本，数量3,607.4吨，同比下降7.2%，金额695.1万美元，同比下降18.1%，平均单价1,926.8美元/吨，同比下降11.7%；第三位是波兰，数量2,387.5吨，同比增长26.3%，金额383.4万美元，同比增长11.0%，平均单价1,606.0美元/吨，同比下降12.1%。

二、最近两年来各月出口走势

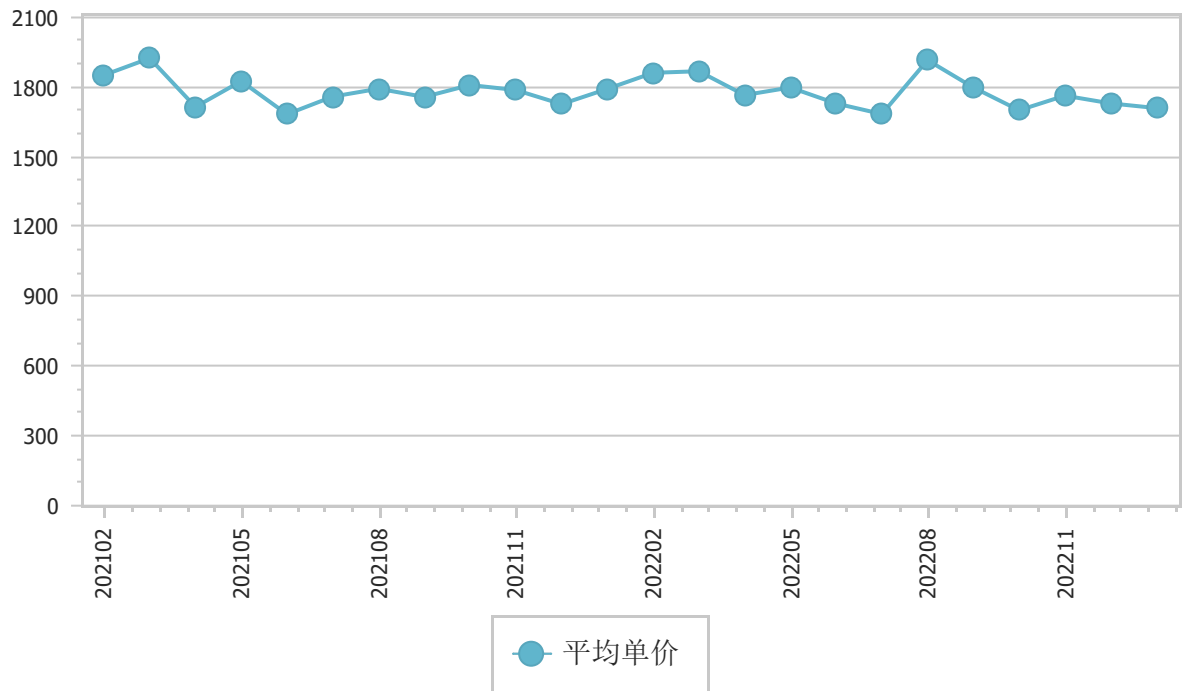
图表1：2021年2月-2023年1月各月出口金额走势

单位：吨、万美元



图表2：2021年2月-2023年1月各月蜂蜜出口平均单价走势

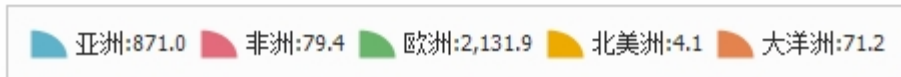
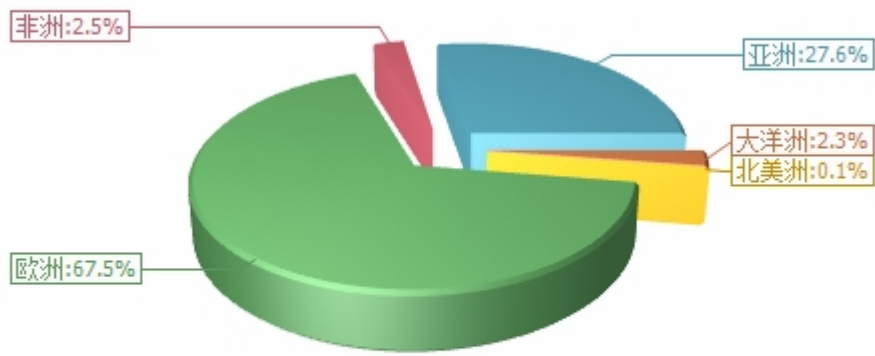
单位：美元/吨



三、分大洲情况图示

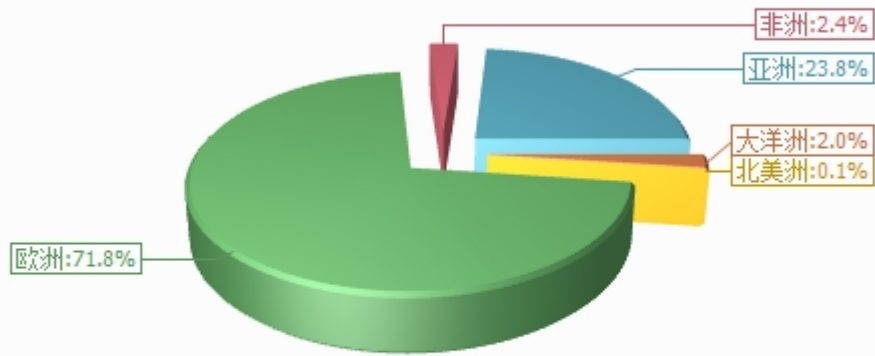
图表3：2023年1月分洲出口金额

金额单位：万美元



图表4：2023年1月分洲出口数量

数量单位：吨





四、分国家（地区）出口情况

表5：2023年1月分国家（地区）出口情况（当月）

单位：吨、万美元

国别(或地区)	2023年1月		同比%	
	数量	金额	数量	金额
欧洲	13,270.5	2,131.9	18.9	17.9
亚洲	4,391.3	871.0	-14.9	-21.5
非洲	442.9	79.4	114.2	111.0
大洋洲	365.4	71.2	-6.5	-5.6
北美洲	13.9	4.1		
*欧盟27国	7,594.8	1,261.7	34.5	24.3
*一带一路国家	5,115.0	859.0	32.9	17.0
*RCEP国家	4,388.4	847.8	-3.7	-13.7
*中东欧国家	2,839.4	451.8	35.6	14.0
*中东	389.1	93.7	-60.1	-51.6
*阿拉伯国家联盟	389.1	93.7	-60.1	-51.6
*东盟	415.6	81.5	60.3	48.8
*海合会	257.6	65.0	-72.0	-64.2
*南部非洲关税同盟	286.6	51.6	132.0	141.1
*金砖国家	286.6	51.6	132.0	141.1
*上合7国			-100.0	-100.0
英国	5,675.7	870.1	2.9	9.8
日本	3,607.4	695.1	-7.2	-18.1
波兰	2,387.5	383.4	26.3	11.0
比利时	1,404.8	256.3	-4.6	6.5
西班牙	1,098.5	189.6	58.6	58.9
葡萄牙	1,015.0	149.2	400.0	420.5
爱尔兰	524.9	80.4	129.7	85.4
澳大利亚	365.4	71.2	-6.5	-5.6
荷兰	361.9	70.5	-10.9	-16.4
南非	286.6	51.6	132.0	141.1

仅显示按金额排名前10名的国家和地区。



五、分贸易方式出口情况

表6：2023年1月分贸易方式出口情况（当月）

单位：吨、万美元

贸易方式	2023年1月		同比%	
	数量	金额	数量	金额
一般贸易	17,958.6	3,095.1	12.7	6.0
加工贸易				
边境小额贸易	0.0	0.0	-100.0	-100.0
其他贸易	525.3	62.5	-46.5	-43.5
侨港澳台华人捐赠	0.0	0.0	-100.0	-100.0
保税仓库进出境	501.1	55.7	-48.9	-49.3
保税仓储转口货物	24.2	6.7	5,293.8	853.6
免税品	0.0	0.0	-100.0	-100.0



六、分省市出口情况

表7：2023年1月分省市出口情况（当月）

单位：吨、万美元

地区	2023年1月		同比%	
	数量	金额	数量	金额
安徽	5,371.1	877.5	21.3	20.9
湖北	4,616.8	735.4	17.4	22.0
浙江	3,077.6	535.5	25.1	21.8
辽宁	1,107.9	228.2	22.0	12.4
山东	1,202.3	226.5	-1.7	-19.9
江苏	1,137.9	220.9	-7.9	-22.2
上海	948.3	149.3	-8.1	-11.3
宁夏	472.7	83.0	27.5	3.7
天津	232.5	42.7	-57.6	-48.1
内蒙古	203.0	32.5	-33.3	-36.5



七、出口价格、物量指数

表8：2023年1月出口价格、物量指数

	价格指数	物量指数
当月	95.4	109.2

注：价格指数为派氏，物量指数为拉氏。以上年同期为100。



报告说明

蜂蜜海关协调制度编码：

天然蜂蜜

04090000



版 权 声 明

本报告的内容，包括但不限于其文本、数据和图像，版权为

中华人民共和国商务部

中国食品土畜进出口商会

共同所有（以下称“版权所有方”）。保留所有权利。

使用授权

版权所有方据此授权您拷贝和显示本报告的内容，但仅限于个人或资料性及非商业用途，您所做的任何拷贝必须包含本版权声明。在未事先得到版权所有方书面允许的情况下，您无权对报告内容作任何改动。

[意见反馈](#)