

# 中国出口月度统计报告

## 蜂蜜

2023年2月

中华人民共和国商务部  
中国食品土畜进出口商会

## 目录

一、概述	1
二、最近两年来各月出口走势	3
三、分大洲情况图示	4
四、分国家（地区）出口情况	5
五、分贸易方式出口情况	7
六、分省市出口情况	9
七、出口价格、物量指数	11
报告说明	12



## 一、概述

2023年1至2月，中国出口蜂蜜数量3.0万吨，同比增长6.3%，金额5,128.2万美元，同比下降0.7%，平均单价1,698.4美元/吨，同比下降6.6%。

2023年2月当月，中国出口蜂蜜数量1.2万吨，环比下降36.6%，金额1,970.6万美元，环比下降37.6%，平均单价1,682.9美元/吨，环比下降1.5%，同比出口数量增长2.1%，金额下降7.6%，平均单价下降9.5%。

2023年1至2月，中国对亚洲出口蜂蜜数量7,375.1吨，同比下降6.3%，金额1,480.1万美元，同比下降12.8%，平均单价2,006.9美元/吨，同比下降7.0%；对非洲出口蜂蜜数量777.3吨，同比增长84.6%，金额143.5万美元，同比增长88.8%，平均单价1,845.7美元/吨，同比增长2.3%；对欧洲出口蜂蜜数量2.1万吨，同比增长10.0%，金额3,391.2万美元，同比增长3.9%，平均单价1,579.7美元/吨，同比下降5.6%；对北美洲出口蜂蜜数量13.9吨，去年同期为0，金额4.1万美元，去年同期为0，平均单价2,950.0美元/吨；对大洋洲出口蜂蜜数量560.2吨，同比下降6.0%，金额109.3万美元，同比下降12.1%，平均单价1,951.5美元/吨，同比下降6.5%。

2023年2月当月，中国对亚洲出口蜂蜜数量2,983.8吨，同比增长10.2%，金额609.0万美元，同比增长3.6%，平均单价2,041.2美元/吨，同比下降6.0%；对非洲出口蜂蜜数量334.5吨，同比增长56.0%，金额64.1万美元，同比增长67.0%，平均单价1,915.9美元/吨，同比增长7.0%；对欧洲出口蜂蜜数量8,196.6吨，同比下降1.8%，金额1,259.4万美元，同比下降13.6%，平均单价1,536.4美元/吨，同比下降12.1%；对大洋洲出口蜂蜜数量194.8吨，同比下降5.0%，金额38.1万美元，同比下降22.2%，平均单价1,957.2美元/吨，同比下降18.1%。

2023年1至2月，自中国进口蜂蜜的国家和地区中，按金额排名



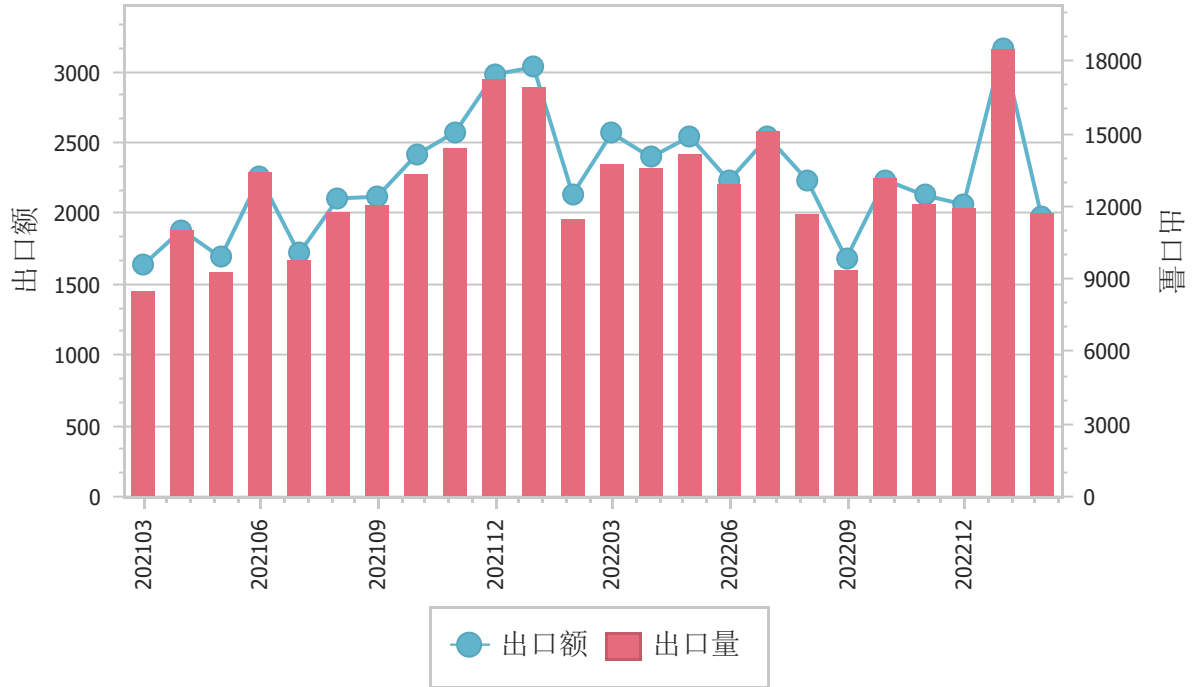
第一位是英国，数量8,905.4吨，同比增长10.3%，金额1,339.2万美元，同比增长14.4%，平均单价1,503.8美元/吨，同比增长3.7%；第二位是日本，数量5,976.1吨，同比增长3.9%，金额1,160.5万美元，同比下降8.6%，平均单价1,941.9美元/吨，同比下降12.0%；第三位是比利时，数量4,017.1吨，同比增长17.4%，金额672.9万美元，同比增长8.1%，平均单价1,675.2美元/吨，同比下降7.9%。

2023年2月当月，自中国进口蜂蜜的国家和地区中，按金额排名第一位是英国，数量3,229.8吨，同比增长26.3%，金额469.1万美元，同比增长24.3%，平均单价1,452.3美元/吨，同比下降1.6%；第二位是日本，数量2,368.7吨，同比增长27.0%，金额465.4万美元，同比增长10.6%，平均单价1,964.8美元/吨，同比下降13.0%；第三位是比利时，数量2,612.3吨，同比增长34.0%，金额416.6万美元，同比增长9.0%，平均单价1,594.9美元/吨，同比下降18.6%。

## 二、最近两年来各月出口走势

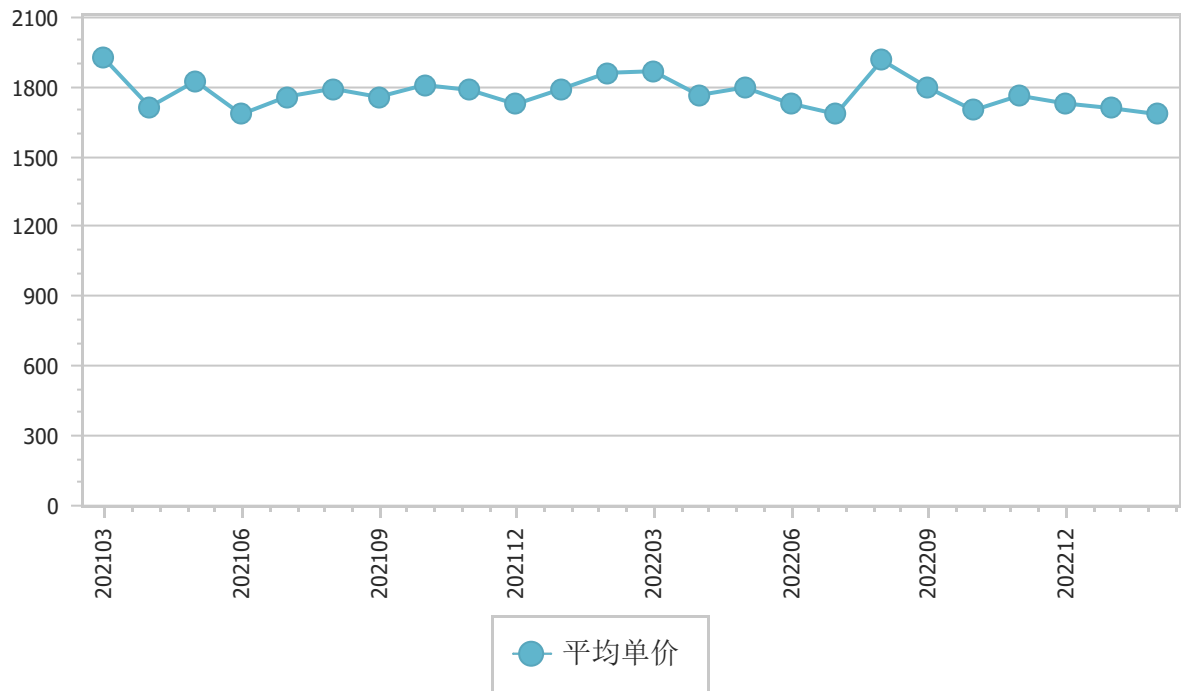
图表1：2021年3月-2023年2月各月出口金额走势

单位：吨、万美元



图表2：2021年3月-2023年2月各月蜂蜜出口平均单价走势

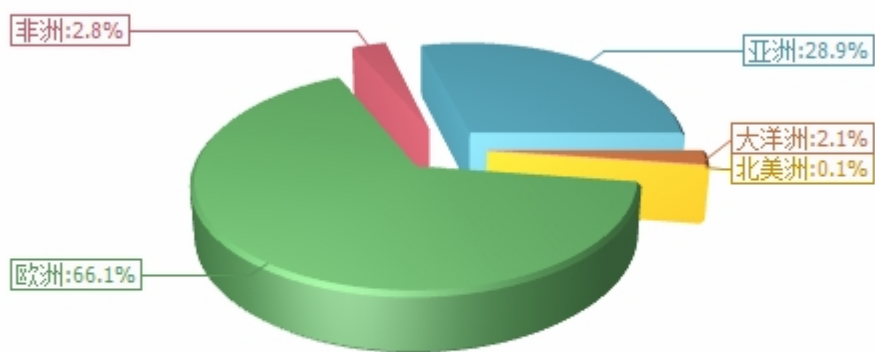
单位：美元/吨

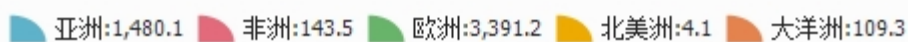


### 三、分大洲情况图示

图表3：2023年1-2月分洲出口金额

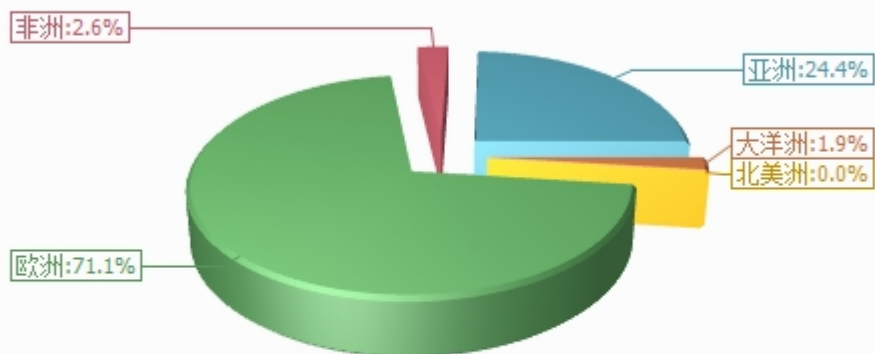
金额单位：万美元

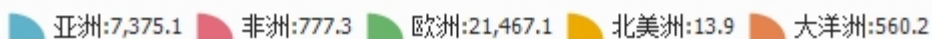



 亚洲:1,480.1   非洲:143.5   欧洲:3,391.2   北美洲:4.1   大洋洲:109.3

图表4：2023年1-2月分洲出口数量

数量单位：吨




 亚洲:7,375.1   非洲:777.3   欧洲:21,467.1   北美洲:13.9   大洋洲:560.2



## 四、分国家（地区）出口情况

表5：2023年2月分国家（地区）出口情况（当月）

单位：吨、万美元

国别(或地区)	2023年2月		同比%	
	数量	金额	数量	金额
欧洲	8,196.6	1,259.4	-1.8	-13.6
亚洲	2,983.8	609.0	10.2	3.6
非洲	334.5	64.1	56.0	67.0
大洋洲	194.8	38.1	-5.0	-22.2
北美洲				
*欧盟27国	4,966.8	790.3	-14.5	-27.1
*RCEP国家	2,727.8	535.5	16.0	-0.4
*一带一路国家	2,205.7	381.6	2.9	-4.8
*中东欧国家	690.8	107.3	-36.5	-46.7
*中东	344.4	77.6	-45.4	-27.5
*阿拉伯国家联盟	330.9	75.1	-47.1	-29.3
*海合会	300.4	71.5	-37.0	-7.9
*南部非洲关税同盟	290.4	57.9	380.2	553.4
*金砖国家	290.4	57.9	380.2	553.4
*东盟	164.4	32.0	-41.7	-53.0
*上合7国				
英国	3,229.8	469.1	26.3	24.3
日本	2,368.7	465.4	27.0	10.6
比利时	2,612.3	416.6	34.0	9.0
葡萄牙	629.3	91.4		
波兰	563.8	84.7	-30.8	-43.2
西班牙	415.3	64.4	-59.3	-64.9
沙特阿拉伯	225.9	58.3	-50.4	-20.9
南非	290.4	57.9	380.2	553.4
中国香港	150.4	40.2	138.2	124.7
澳大利亚	194.8	38.1	-5.0	-22.2

仅显示按金额排名前10名的国家和地区。



表6：2023年1-2月分国家（地区）出口情况（累计）

单位：吨、万美元

国别(或地区)	2023年1--2月		同比%	
	数量	金额	数量	金额
欧洲	21,467.1	3,391.2	10.0	3.9
亚洲	7,375.1	1,480.1	-6.3	-12.8
非洲	777.3	143.5	84.6	88.8
大洋洲	560.2	109.3	-6.0	-12.1
北美洲	13.9	4.1		
*欧盟27国	12,561.6	2,052.0	9.6	-2.2
*RCEP国家	7,116.2	1,383.3	3.0	-9.0
*一带一路国家	7,320.8	1,240.5	22.2	9.3
*中东欧国家	3,530.1	559.1	11.0	-6.4
*中东	733.6	171.3	-54.3	-43.1
*阿拉伯国家联盟	720.1	168.7	-55.0	-43.7
*海合会	558.0	136.5	-60.0	-47.3
*东盟	580.0	113.5	7.2	-7.5
*南部非洲关税同盟	577.0	109.5	213.6	261.9
*金砖国家	577.0	109.5	213.6	261.9
*上合7国			-100.0	-100.0
英国	8,905.4	1,339.2	10.3	14.4
日本	5,976.1	1,160.5	3.9	-8.6
比利时	4,017.1	672.9	17.4	8.1
波兰	2,951.3	468.1	9.1	-5.3
西班牙	1,513.8	254.0	-11.6	-16.1
葡萄牙	1,644.3	240.6	710.0	739.4
南非	577.0	109.5	213.6	261.9
澳大利亚	560.2	109.3	-6.0	-12.1
爱尔兰	667.6	105.9	-18.3	-18.5
荷兰	549.0	102.9	-54.9	-58.4

仅显示按金额排名前10名的国家和地区。





## 五、分贸易方式出口情况

表7：2023年2月分贸易方式出口情况（当月）

单位：吨、万美元

贸易方式	2023年2月		同比%	
	数量	金额	数量	金额
一般贸易	11,125.0	1,903.3	-1.5	-9.5
加工贸易				
边境小额贸易	0.0	0.0	-100.0	-100.0
其他贸易	584.7	67.3	229.6	125.8
侨港澳台华人捐赠	0.0	0.0	-100.0	-100.0
保税仓库进出境	584.6	67.2	250.0	278.4
保税仓储转口货物	0.0	0.1	-99.8	-99.4
免税品	0.0	0.0	-100.0	-100.0
其他	0.0	0.0	-100.0	-100.0



表8：2023年1-2月分贸易方式出口情况（累计）

单位：吨、万美元

贸易方式	2023年1--2月		同比%	
	数量	金额	数量	金额
一般贸易	29,083.6	4,998.4	6.8	-0.5
加工贸易				
边境小额贸易	0.0	0.0	-100.0	-100.0
其他贸易	1,110.0	129.8	-4.2	-7.6
侨港澳台华人捐赠	0.0	0.0	-100.0	-100.0
保税仓库进出境	1,085.8	123.0	-5.5	-3.6
保税仓储转口货物	24.2	6.8	124.6	-46.6
免税品	0.0	0.0	-100.0	-100.0
其他	0.0	0.0	-100.0	-100.0



## 六、分省市出口情况

表9：2023年2月分省市出口情况（当月）

单位：吨、万美元

地区	2023年2月		同比%	
	数量	金额	数量	金额
安徽	3,472.4	562.9	18.2	6.8
湖北	2,959.6	410.4	52.3	42.0
山东	1,434.9	285.8	-20.5	-25.7
浙江	1,372.5	256.5	-23.5	-22.7
辽宁	1,068.4	179.3	-27.8	-40.1
上海	402.6	70.0	-34.1	-38.2
河南	292.0	55.7	187.7	97.5
江苏	199.0	45.1	-36.2	-33.9
内蒙古	203.0	32.5	100.0	90.5
四川	73.4	19.6	261.5	666.8



表10：2023年1-2月分省市出口情况（累计）

单位：吨、万美元

地区	2023年1--2月		同比%	
	数量	金额	数量	金额
安徽	8,843.4	1,440.4	20.0	15.0
湖北	7,576.3	1,145.8	29.0	28.5
浙江	4,450.2	792.0	4.6	2.7
山东	2,637.2	512.3	-12.9	-23.3
辽宁	2,176.3	407.5	-8.8	-18.9
江苏	1,337.0	266.0	-13.6	-24.5
上海	1,350.9	219.3	-17.8	-22.1
宁夏	493.0	86.7	4.4	-17.8
河南	373.8	71.6	268.3	153.7
内蒙古	406.0	65.0	0.0	-4.8



## 七、出口价格、物量指数

表11：2023年2月出口价格、物量指数

	价格指数	物量指数
当月	90.5	102.1
累计	93.4	106.3

注：价格指数为派氏，物量指数为拉氏。以上年同期为100。



## 报告说明

蜂蜜海关协调制度编码：

天然蜂蜜

04090000



## 版 权 声 明

本报告的内容，包括但不限于其文本、数据和图像，版权为

中华人民共和国商务部

中国食品土畜进出口商会

共同所有（以下称“版权所有方”）。保留所有权利。

使用授权

**版权所有方据此授权您拷贝和显示本报告的内容，但仅限于个人或资料性及非商业用途，您所做的任何拷贝必须包含本版权声明。在未事先得到版权所有方书面允许的情况下，您无权对报告内容作任何改动。**

[意见反馈](#)