

中国出口月度统计报告

花卉

2016年1月

中华人民共和国商务部对外贸易司

一、概述

2016年1月，中国出口花卉金额为2,801.2万美元(18,063.9万人民币元)，环比增长1.0%，同比出口金额增长27.2%。

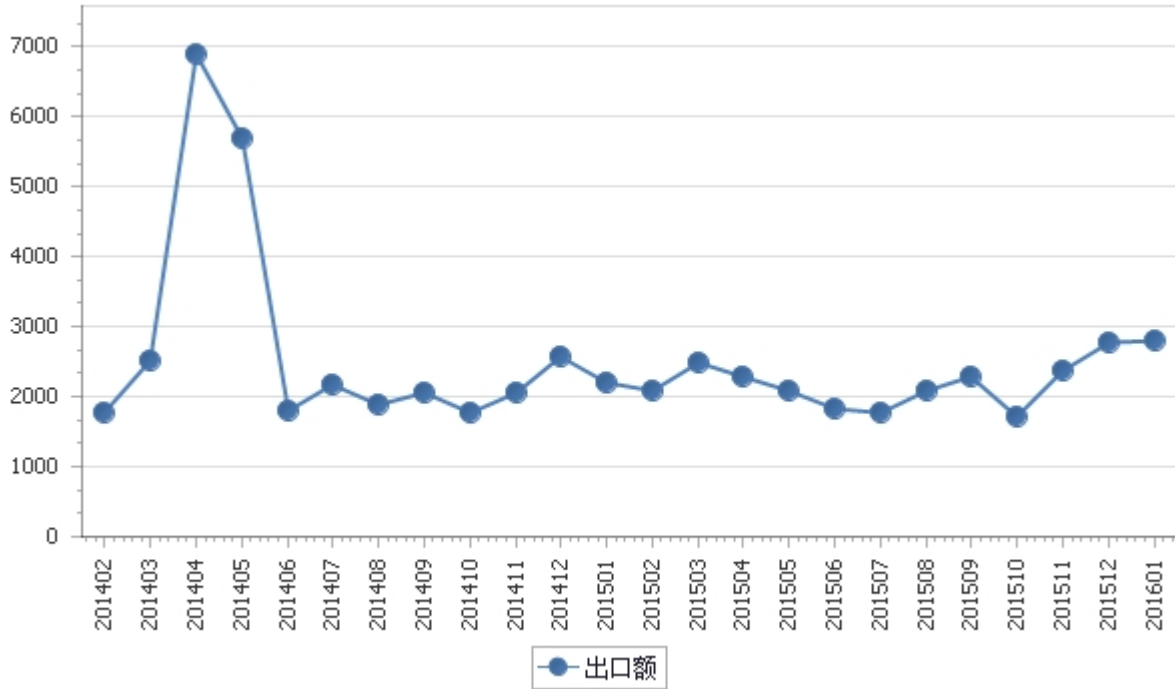
2016年1月，中国对亚洲出口花卉金额为2,032.9万美元，同比增长32.0%；对非洲出口花卉金额为10.3万美元，同比下降34.4%；对欧洲出口花卉金额为542.5万美元，同比增长20.3%；对南美洲出口花卉金额为9.3万美元，同比增长4.6%；对北美洲出口花卉金额为164.5万美元，同比增长4.4%；对大洋洲出口花卉金额为41.8万美元，同比增长41.8%。

2016年1月，自中国进口花卉的国家和地区中，按金额排名第一位是日本，金额为485.2万美元(3,106.2万人民币元)，同比增长10.6%；第二位是韩国，金额为413.1万美元(2,666.1万人民币元)，同比下降0.8%；第三位是荷兰，金额为343.1万美元(2,212.2万人民币元)，同比增长32.9%。

二、最近两年来各月出口走势

表1：2014年2月-2016年1月各月出口金额

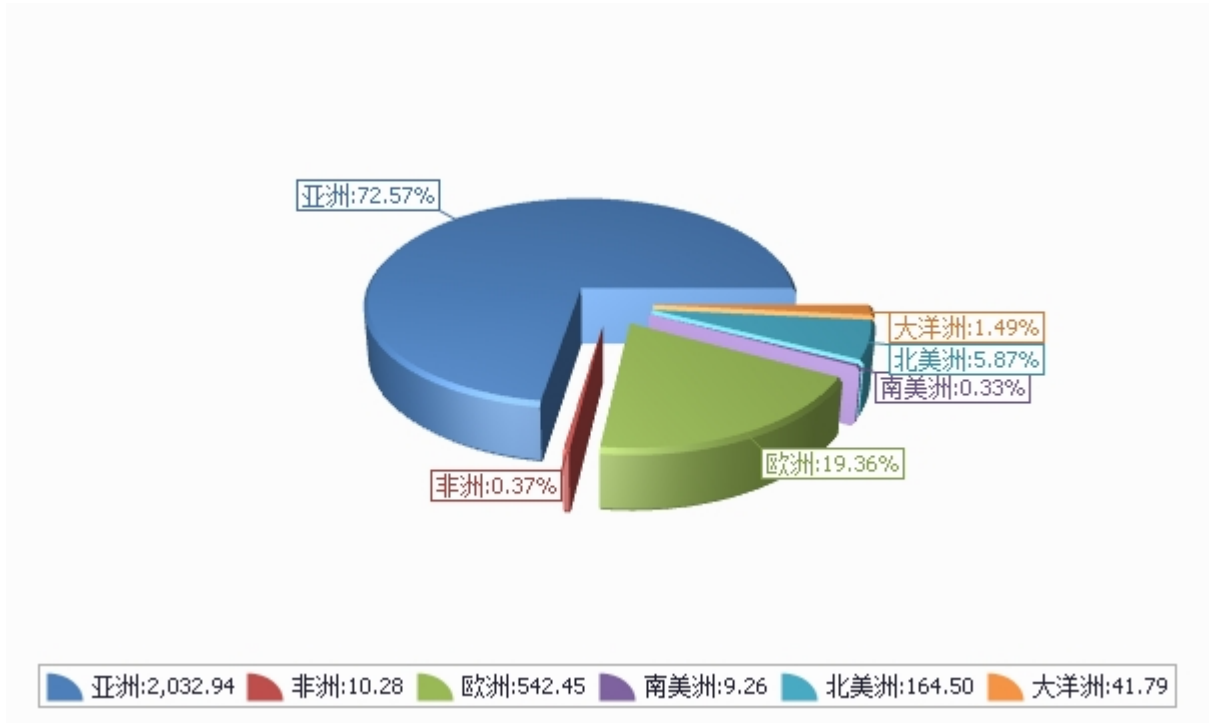
单位：万美元，吨



三、分大洲情况图示

表2：2016年1-1月分洲出口 金额

金额单位：万美元



四、分国家（地区）出口情况

表3：2016年1月分国家（地区）出口情况（当月）

单位：万美元

国别(或地区)	2016年1月 金额	2015年1月 金额	同期比%
亚洲	2,032.9	1,540.5	32.0
欧洲	542.5	451.0	20.3
北美洲	164.5	157.5	4.4
大洋洲	41.8	29.5	41.8
非洲	10.3	15.7	-34.4
南美洲	9.3	8.8	4.6
*一带一路	782.0	636.1	22.9
*东盟	599.9	474.1	26.5
*欧盟27国	521.8	449.3	16.1
*欧盟28国	521.8	449.3	16.1
*中东	112.2	88.8	26.3
*海合会	71.2	65.9	8.1
*独联体	28.6	0.5	5,267.2
*拉美地区	9.3	8.8	4.6
*中东欧16国	0.2	47.1	-99.5
*中东欧16国	0.2	47.1	-99.5
*南非关税区	0.2	8.1	-97.5
*加勒比地区（15国）		0.3	
日本	485.2	438.6	10.6
韩国	413.1	416.2	-0.8
荷兰	343.1	258.1	32.9
香港	277.9	29.2	851.9
新加坡	253.5	266.0	-4.7
美国	151.5	148.4	2.1
泰国	107.2	70.2	52.7
越南	94.4	40.7	132.2
澳门	86.8	58.1	49.4
意大利	75.9	32.4	134.2

仅显示按金额排名前10名的国家和地区。

五、分贸易方式出口情况

表4：2016年1分贸易方式出口情况（当月）

单位：万美元

国别(或地区)	2016年1月 金额	2015年1月 金额	同期比%
一般贸易	2,765.0	2,149.5	28.6
加工贸易	24.2	32.1	-24.6
来料加工装配贸易	13.2	23.0	-42.6
进料加工贸易	11.0	9.1	21.1
边境小额贸易	9.0	9.5	-6.0
其他贸易	3.0	11.9	-74.5
保税仓库进出境	1.3	2.1	-34.7
保税仓储转口货物	1.3	2.7	-50.5
其他	0.3	7.1	-95.2

六、分地区出口情况

表5：2016年1月分地区出口情况（当月）

单位：万美元

地区	2016年1月 金额	2015年1月 金额	同期比%
北京	16.5	37.9	-56.6
天津	5.2	8.6	-39.9
河北	28.7	29.4	-2.5
内蒙古	6.7	7.3	-8.6
辽宁	24.9	39.8	-37.6
吉林	5.9	18.7	-68.3
黑龙江	0.9	2.0	-54.8
上海	76.9	119.4	-35.6
江苏	78.6	44.1	78.0
浙江	251.4	219.9	14.4
安徽	13.3	10.7	24.3
福建	734.4	545.9	34.5
江西	29.3	1.7	1,591.5
山东	51.2	60.7	-15.6
河南	6.3	21.5	-70.6
湖北	13.4	8.4	58.8
广东	866.8	591.8	46.5
广西	0.0	0.1	-100.0
海南	34.4	34.8	-1.2
重庆	4.9	1.4	264.9
四川	0.8	1.3	-36.8
贵州	21.1	12.8	64.8
云南	511.1	363.1	40.8
陕西	1.1	1.2	-12.1
甘肃	3.2	20.4	-84.4
宁夏	4.8	0.0	
新疆	9.5	0.0	

七、分企业性质出口情况

表6：2016年1月分企业性质出口情况（当月）

单位：万美元

地区	2016年1月 金额	2015年1月 金额	同期比%
国有企业	72.6	157.0	-53.8
外商投资企业	350.8	353.4	-0.7
中外合作企业	78.9	46.4	70.3
中外合资企业	73.5	77.8	-5.5
外商独资企业	198.3	229.2	-13.5
集体企业	35.7	31.0	15.3
私营企业	2,342.2	1,661.8	40.9
其他	0.0	0.0	

八、出口价格、物量指数

表7：2016年1月出口价格、物量指数

	价格指数	物量指数
当月出口	106.8	119.2

注：价格指数为派氏，物量指数为拉氏。以上年同期为100。

报告说明

花卉海关协调制度编码：

花卉	06011010
花卉	06011021
花卉	06011029
花卉	06011090
花卉	06011091
花卉	06011099
花卉	06012000
花卉	06021000
花卉	06022010
花卉	06022090
花卉	06023000
花卉	06023010
花卉	06023090
花卉	06024000
花卉	06024010
花卉	06024090
花卉	06029091
花卉	06029092
花卉	06029093
花卉	06029094
花卉	06029095
花卉	06029099
花卉	06029910
花卉	06029990
花卉	06031000
花卉	06031100
花卉	06031200
花卉	06031300
花卉	06031400
花卉	06031500
花卉	06031900
花卉	06031910
花卉	06031990
花卉	06039000
花卉	06041000
花卉	06042010

花卉	06042090
花卉	06049010
花卉	06049090
花卉	06049100
花卉	06049900

版 权 声 明

本报告的内容，包括但不限于其文本、数据和图像，版权为

[中华人民共和国商务部](#)

[中国食品土畜进出口商会](#)

共同所有（以下称“版权所有方”）。保留所有权利。

使用授权

版权所有方据此授权您拷贝和显示本报告的内容，但仅限于个人或资料性及非商业用途，您所做的任何拷贝必须包含本版权声明。在未事先得到版权所有方书面允许的情况下，您无权对报告内容作任何改动。

[意见反馈](#)