

中国出口月度统计报告

花生仁果

2015年1月

中华人民共和国商务部对外贸易司

一、概述

2015年1月，中国出口花生仁果数量为12,944.5吨，环比增长16.9%，金额为2,240.7万美元，环比增长17.5%，平均单价为1,731.0美元/吨，环比增长0.6%，同比出口数量下降28.8%，金额下降16.7%，平均单价增长16.9%。

2015年1月，中国对亚洲出口花生仁果数量为8,457.2吨，同比下降9.2%，金额为1,540.2万美元，同比增长2.3%，平均单价为1,821.2美元/吨，同比增长12.6%；对非洲出口花生仁果数量为939.3吨，同比下降10.9%，金额为155.7万美元，同比增长25.4%，平均单价为1,657.2美元/吨，同比增长40.8%；对欧洲出口花生仁果数量为3,035.0吨，同比下降54.2%，金额为449.4万美元，同比下降49.7%，平均单价为1,480.7美元/吨，同比增长9.9%；对南美洲出口花生仁果数量为79.6吨，同比下降42.7%，金额为12.3万美元，同比下降26.0%，平均单价为1,543.3美元/吨，同比增长29.3%；对北美洲出口花生仁果数量为417.5吨，同比下降58.6%，金额为80.0万美元，同比下降45.3%，平均单价为1,915.6美元/吨，同比增长32.3%；对大洋洲出口花生仁果数量为16.0吨，同比下降45.6%，金额为3.2万美元，同比下降31.7%，平均单价为1,980.0美元/吨，同比增长25.5%。

2015年1月，自中国进口花生仁果的国家和地区中，按金额排名第一位是伊朗，数量为2,281.8吨，同比增长43.4%，金额为394.2万美元，同比增长63.4%，平均单价为1,727.8美元/吨，同比增长14.0%；第二位是日本，数量为1,351.9吨，同比下降50.7%，金额为322.1万美元，同比下降42.5%，平均单价为2,382.5美元/吨，同比增长16.7%；第三位是泰国，数量为1,167.1吨，同比增长59.4%，金额为223.1万美元，同比增长101.2%，平均单价为1,911.6美元/吨，同比增长26.2%。

二、最近两年来各月出口走势

表1：2013年2月-2015年1月各月出口金额

单位：万美元，吨

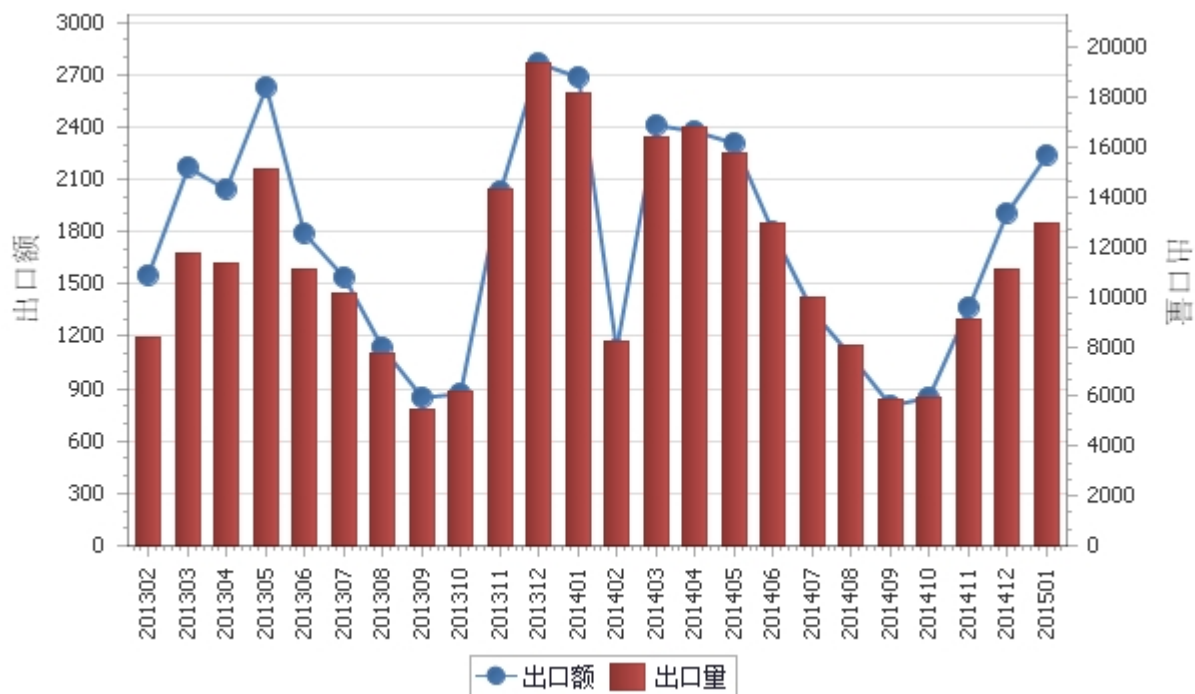
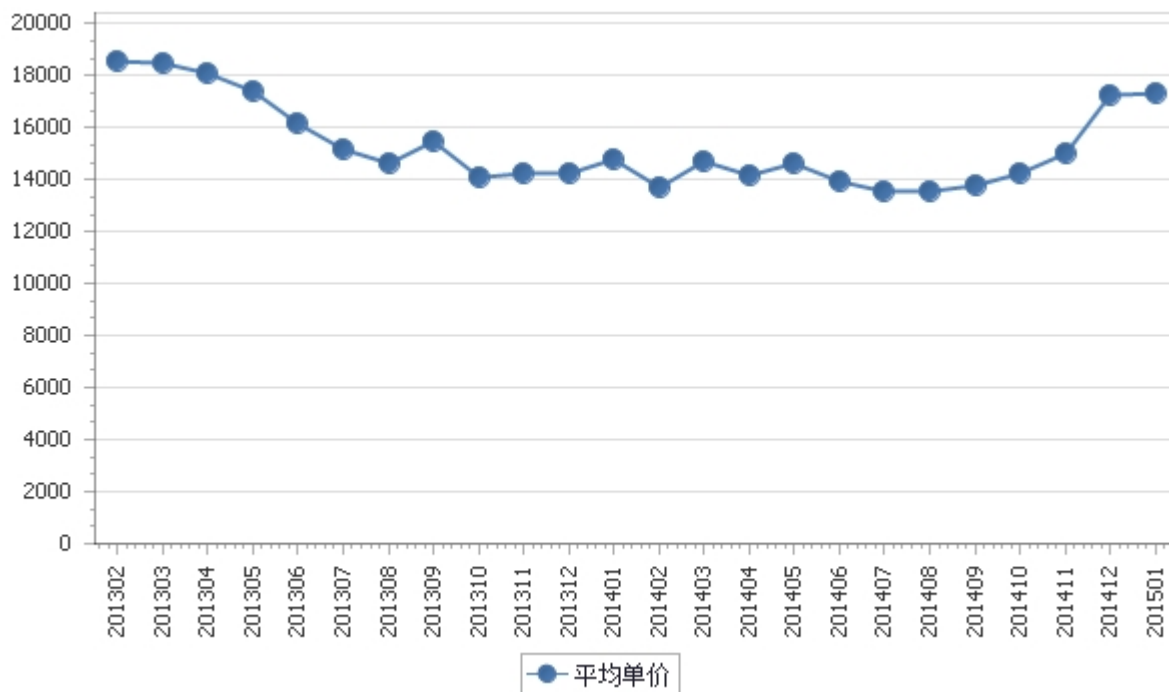


表2：2013年2月-2015年1月各月花生仁果出口平均单价走势

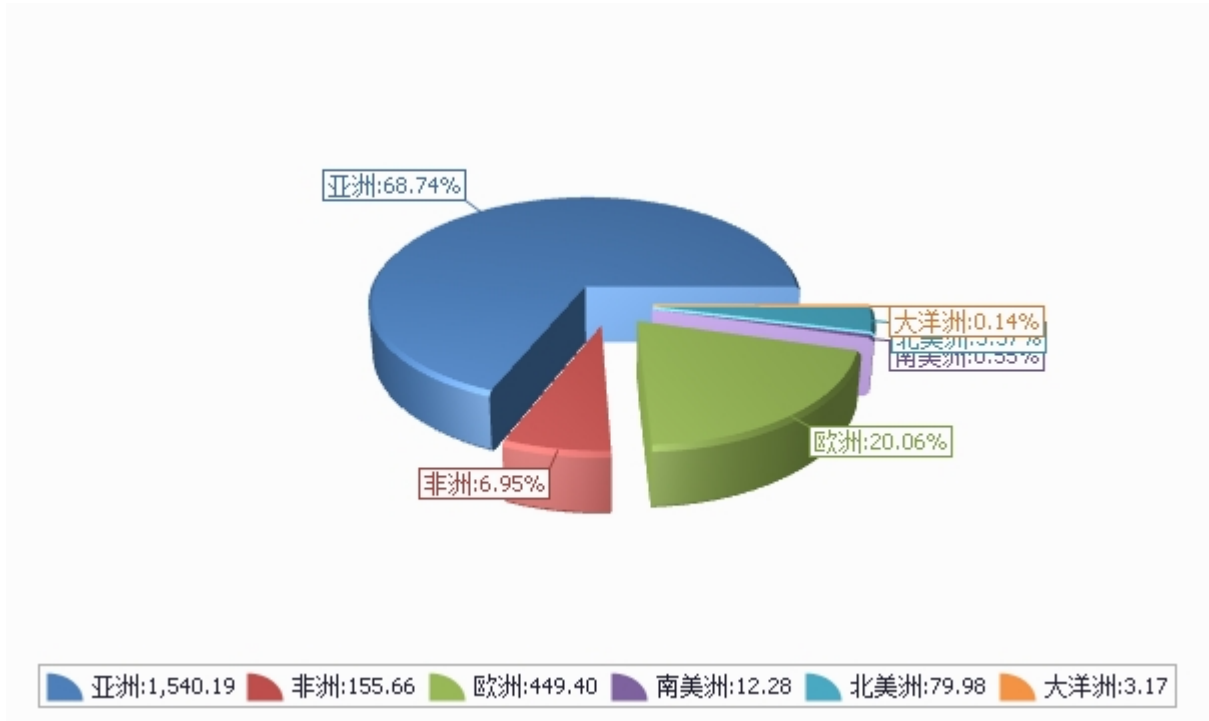
单位：美元/吨



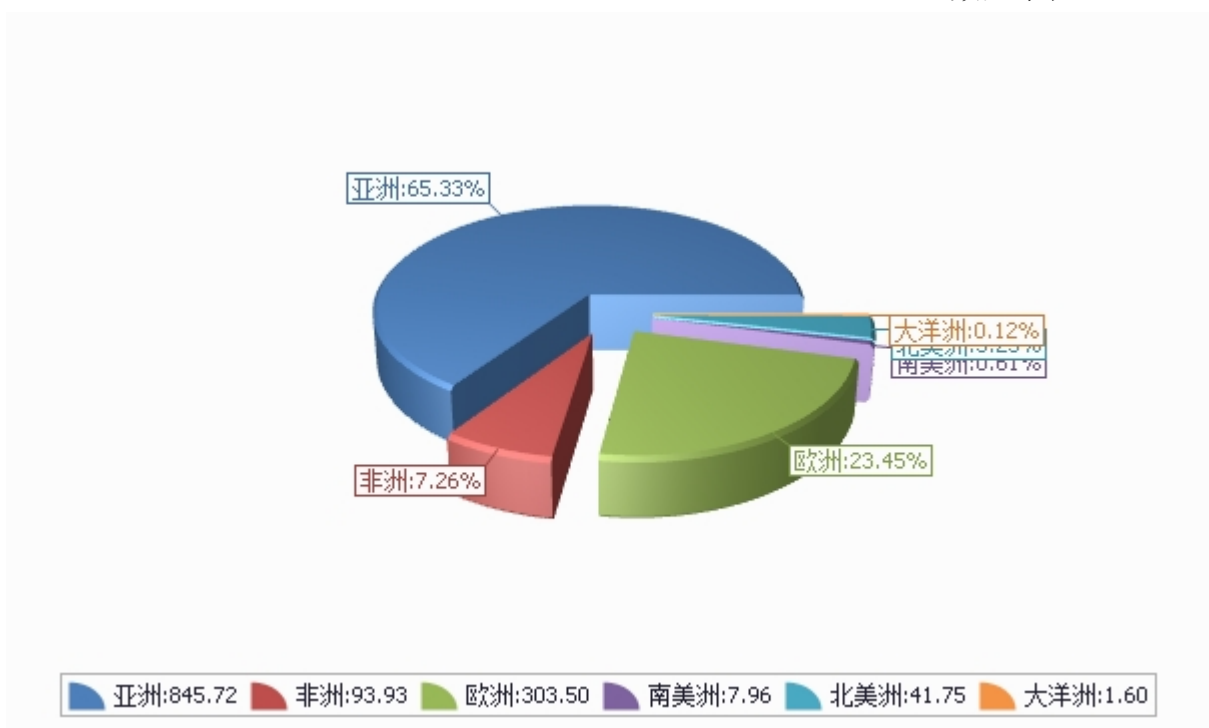
三、分大洲情况图示

表3：2015年1-1月分洲出口数量、金额

金额单位：万美元



数量单位：吨



四、分国家（地区）出口情况

表4：2015年1月分国家（地区）出口情况（当月）

单位：吨、万美元

国别(或地区)	2015年1月		同比%	
	数量	金额	数量	金额
亚洲	8,457.2	1,540.2	-9.2	2.3
欧洲	3,035.0	449.4	-54.2	-49.7
非洲	939.3	155.7	-10.9	25.4
北美洲	417.5	80.0	-58.6	-45.3
南美洲	79.6	12.3	-42.7	-26.0
大洋洲	16.0	3.2	-45.6	-31.7
*一带一路	7,718.9	1,318.7	-6.1	14.7
*中东	5,216.3	897.4	5.6	27.0
*东盟	2,620.4	442.0	27.6	59.2
*欧盟27国	2,794.9	416.1	-50.8	-46.6
*欧盟28国	2,794.9	416.1	-50.8	-46.6
*海合会	393.3	55.4	-4.1	2.2
*中东欧16国	331.9	46.6	-68.0	-64.6
*拉美地区	79.6	12.3	-42.7	-26.0
*加勒比地区（15国）	61.6	9.7	-26.1	2.4
*独联体	55.0	7.2	-93.4	-93.4
*南非关税区	2.6	0.4	-93.6	-91.8
伊朗	2,281.8	394.2	43.4	63.4
日本	1,351.9	322.1	-50.7	-42.5
泰国	1,167.1	223.1	59.4	101.2
黎巴嫩	921.1	178.7	-6.0	12.3
西班牙	1,005.5	132.5	-12.4	-8.3
马来西亚	706.2	112.5	22.1	38.8
加拿大	417.5	80.0	-58.6	-45.3
利比亚	519.0	74.8	-16.6	1.6
埃及	376.4	72.8	26.1	105.1
英国	398.4	70.7	9.4	50.6

仅显示按金额排名前10名的国家和地区。

五、分贸易方式出口情况

表5：2015年1分贸易方式出口情况（当月）

单位：万美元

贸易方式	2015年1月		同比%	
	数量	金额	数量	金额
一般贸易	12,071.8	2,129.6	-32.2	-19.7
加工贸易	852.7	107.5	587.8	724.5
进料加工贸易	852.7	107.5	587.8	724.5
边境小额贸易	20.0	3.6	-92.0	-85.7
其他贸易	0.0	0.0	-100.0	-100.0
其他	0.0	0.0	-100.0	-100.0

六、分地区出口情况

表6：2015年1月分地区出口情况（当月）

单位：吨、万美元

地区	2015年1月		同比%	
	数量	金额	数量	金额
北京	0.0	0.0	-100.0	-100.0
天津	19.5	2.9	123.9	92.3
河北	112.5	19.3	-28.0	-8.8
辽宁	599.2	122.5	-63.3	-52.7
吉林	284.3	53.2	-69.5	-61.2
黑龙江	136.8	16.8		
安徽	79.9	16.2	-57.0	-39.8
福建	0.0	0.0	-100.0	-100.0
江西	3.5	0.7		
山东	11,464.2	1,970.6	-22.6	-10.3
河南	95.8	15.5	175.3	196.3
湖北	0.0	0.0	-100.0	-100.0
广东	32.1	3.7	-33.9	-10.1
重庆	2.7	0.6	-50.6	-40.8
四川	3.8	0.7	-65.3	-55.5
云南	74.0	8.8	-78.6	-73.9
甘肃	36.3	9.2	14,660.2	7,334.7

七、分企业性质出口情况

表7：2015年1月分企业性质出口情况（当月）

单位：万美元

企业性质	2015年1月		同比%	
	数量	金额	数量	金额
国有企业	830.2	155.1	-28.9	-21.9
外商投资企业	2,378.2	390.2	-24.2	-15.8
中外合资企业	1,673.4	268.9	-14.0	0.9
外商独资企业	704.8	121.3	-40.9	-38.4
集体企业	331.5	55.5	-79.8	-75.9
私营企业	9,404.6	1,639.8	-23.0	-8.8
其他	0.0	0.0		

八、出口价格、物量指数

表8：2015年1月出口价格、物量指数

	价格指数	物量指数
当月出口	117.1	71.1

注：价格指数为派氏，物量指数为拉氏。以上年同期为100。

报告说明

花生仁果海关协调制度编码：

花生仁果	12021000
花生仁果	12021010
花生仁果	12021090
花生仁果	12022000
花生仁果	12023000
花生仁果	12024100
花生仁果	12024200

版 权 声 明

本报告的内容，包括但不限于其文本、数据和图像，版权为

[中华人民共和国商务部](#)

[中国食品土畜进出口商会](#)

共同所有（以下称“版权所有方”）。保留所有权利。

使用授权

版权所有方据此授权您拷贝和显示本报告的内容，但仅限于个人或资料性及非商业用途，您所做的任何拷贝必须包含本版权声明。在未事先得到版权所有方书面允许的情况下，您无权对报告内容作任何改动。

[意见反馈](#)