

中国出口月度统计报告

花生仁果

2016年1月

中华人民共和国商务部对外贸易司

一、概述

2016年1月，中国出口花生仁果数量为11,591.6吨，环比下降26.5%，金额为1,849.7万美元(11,916.8万人民币元)，环比下降27.4%，平均单价为1,595.7美元/吨，环比下降1.3%，同比出口数量下降10.5%，金额下降17.4%，平均单价下降7.8%。

2016年1月，中国对亚洲出口花生仁果数量为5,865.1吨，同比下降30.7%，金额为1,007.4万美元，同比下降34.6%，平均单价为1,717.7美元/吨，同比下降5.7%；对非洲出口花生仁果数量为726.9吨，同比下降22.6%，金额为100.7万美元，同比下降35.3%，平均单价为1,384.6美元/吨，同比下降16.5%；对欧洲出口花生仁果数量为4,185.0吨，同比增长37.9%，金额为607.9万美元，同比增长35.3%，平均单价为1,452.6美元/吨，同比下降1.9%；对南美洲出口花生仁果数量为93.0吨，同比增长16.9%，金额为14.7万美元，同比增长19.9%，平均单价为1,583.0美元/吨，同比增长2.6%；对北美洲出口花生仁果数量为714.0吨，同比增长71.0%，金额为117.7万美元，同比增长47.1%，平均单价为1,648.2美元/吨，同比下降14.0%；对大洋洲出口花生仁果数量为7.7吨，同比下降52.2%，金额为1.3万美元，同比下降58.1%，平均单价为1,736.5美元/吨，同比下降12.3%。

2016年1月，自中国进口花生仁果的国家和地区中，按金额排名第一位是日本，数量为1,690.2吨，同比增长25.0%，金额为377.5万美元(2,432.9万人民币元)，同比增长17.2%，平均单价为2,233.4美元/吨，同比下降6.3%；第二位是西班牙，数量为1,551.5吨，同比增长54.3%，金额为213.8万美元(1,377.1万人民币元)，同比增长61.4%，平均单价为1,378.1美元/吨，同比增长4.6%；第三位是泰国，数量为1,104.9吨，同比下降5.3%，金额为177.6万美元(1,144.6万人民币元)，同比下降20.4%，平均单价为1,607.0美元/吨，同比下降15.9%。

二、最近两年来各月出口走势

表1：2014年2月-2016年1月各月出口金额

单位：万美元，吨

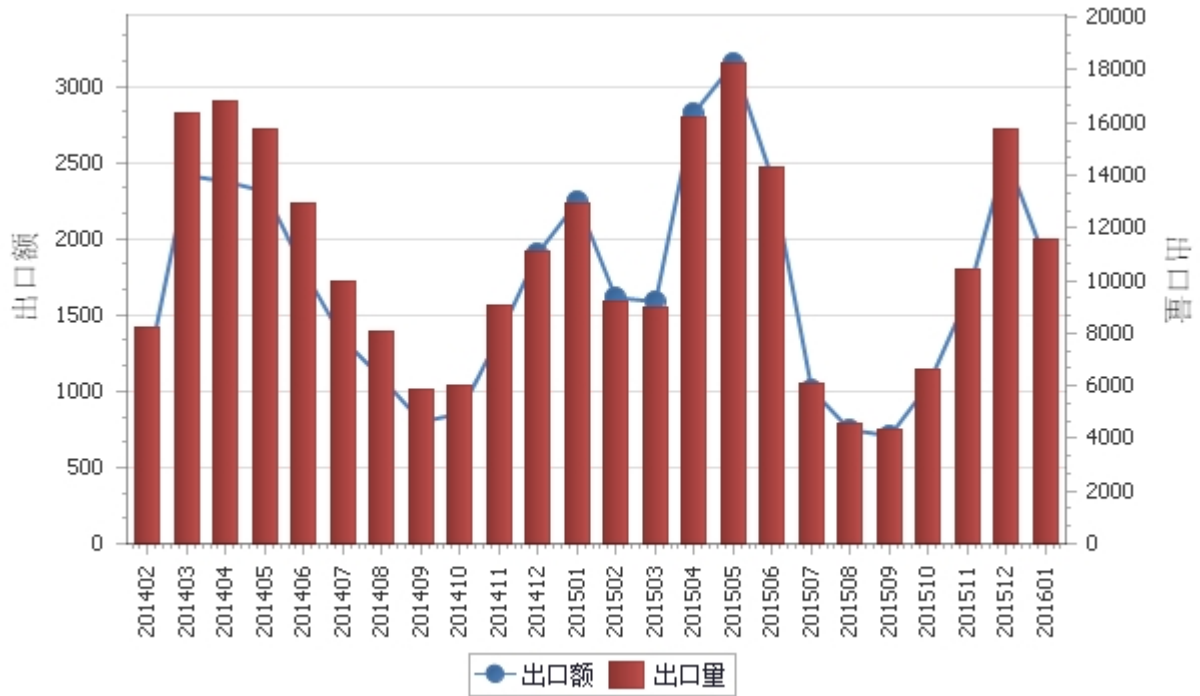
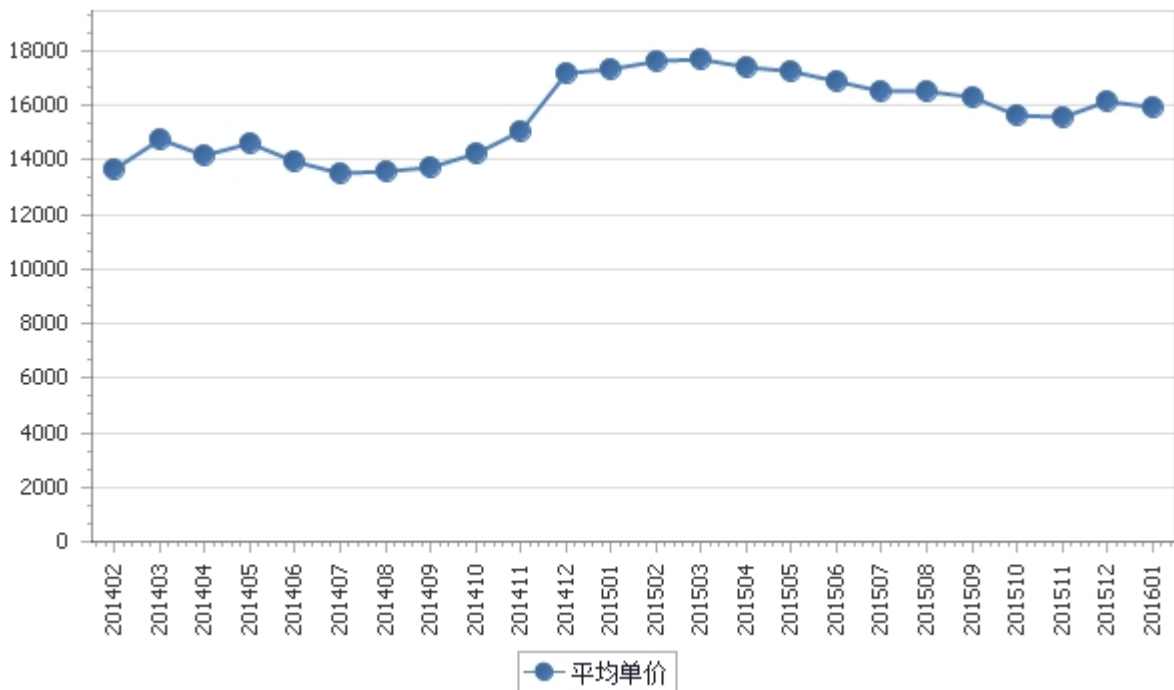


表2：2014年2月-2016年1月各月花生仁果出口平均单价走势

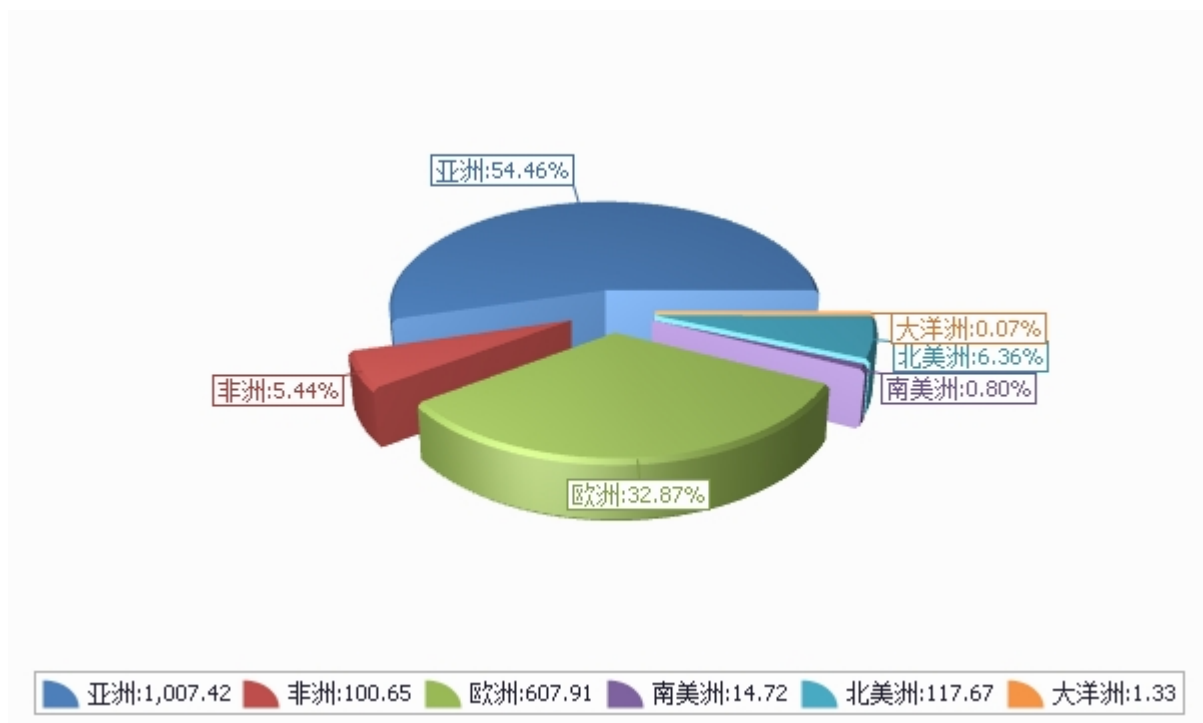
单位：美元/吨



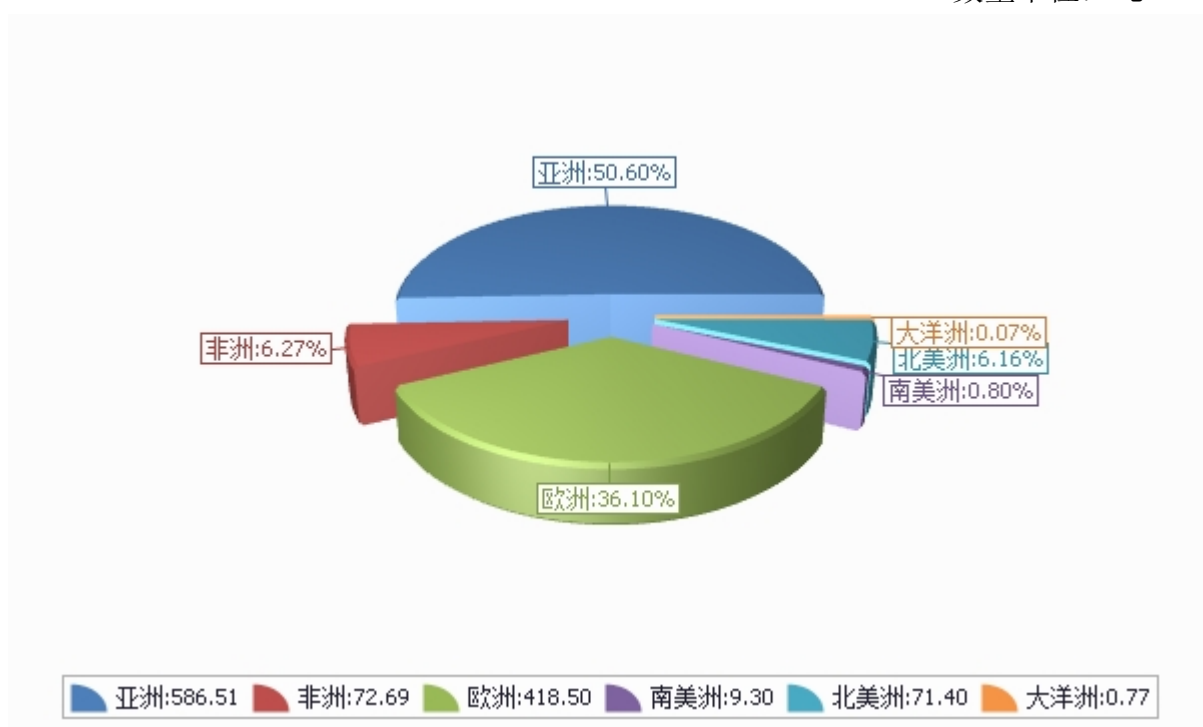
三、分大洲情况图示

表3：2016年1-1月分洲出口数量、金额

金额单位：万美元



数量单位：吨



四、分国家（地区）出口情况

表4：2016年1月分国家（地区）出口情况（当月）

单位：吨、万美元

国别(或地区)	2016年1月		同比%	
	数量	金额	数量	金额
亚洲	5,865.1	1,007.4	-30.7	-34.6
欧洲	4,185.0	607.9	37.9	35.3
北美洲	714.0	117.7	71.0	47.1
非洲	726.9	100.7	-22.6	-35.3
南美洲	93.0	14.7	16.9	19.9
大洋洲	7.7	1.3	-52.2	-58.1
*一带一路	4,472.3	671.6	-42.1	-49.1
*欧盟27国	4,139.1	606.8	48.1	45.8
*欧盟28国	4,139.1	606.8	48.1	45.8
*东盟	2,546.1	378.9	-2.8	-14.3
*中东	2,175.5	320.8	-58.3	-64.3
*中东欧16国	301.0	43.8	-9.3	-6.2
*中东欧16国	301.0	43.8	-9.3	-6.2
*海合会	216.1	29.2	-45.1	-47.2
*拉美地区	93.0	14.7	16.9	19.9
*加勒比地区（15国）	40.0	8.0	-35.0	-17.2
*独联体	18.8	3.0	-65.8	-57.6
*南非关税区	4.0	0.6	53.8	56.0
日本	1,690.2	377.5	25.0	17.2
西班牙	1,551.5	213.8	54.3	61.4
泰国	1,104.9	177.6	-5.3	-20.4
荷兰	948.2	146.4	131.2	122.9
加拿大	714.0	117.7	71.0	47.1
英国	575.3	88.0	44.4	24.4
伊朗	583.8	87.5	-74.4	-77.8
马来西亚	523.9	81.2	-25.8	-27.9
利比亚	536.0	66.2	3.3	-11.5
约旦	325.0	51.7	-15.0	-24.3

仅显示按金额排名前10名的国家和地区。

五、分贸易方式出口情况

表5：2016年1分贸易方式出口情况（当月）

单位：万美元

贸易方式	2016年1月		同比%	
	数量	金额	数量	金额
一般贸易	10,789.7	1,750.1	-10.6	-17.8
加工贸易	633.3	78.7	-25.7	-26.8
来料加工装配贸易	24.5	4.6		
进料加工贸易	608.8	74.1	-28.6	-31.0
边境小额贸易	168.4	20.7	741.8	476.9
其他贸易	0.3	0.1		
无偿援助和赠送	0.1	0.0		
对外承包工程出口货物	0.2	0.1		
保税仓库进出境	0.0	0.0		
保税仓储转口货物	0.0	0.0		
其他	0.1	0.0		

六、分地区出口情况

表6：2016年1月分地区出口情况（当月）

单位：吨、万美元

地区	2016年1月		同比%	
	数量	金额	数量	金额
北京	0.1	0.0		
天津	20.0	2.9	2.6	-0.2
河北	0.2	0.1	-99.8	-99.7
辽宁	751.4	132.6	25.4	8.2
吉林	389.8	64.5	37.1	21.2
黑龙江	0.0	0.0	-100.0	-100.0
安徽	81.6	13.6	2.1	-15.7
江西	0.0	0.0	-100.0	-100.0
山东	9,859.0	1,572.7	-14.0	-20.2
河南	91.3	13.0	-4.7	-16.7
湖北	1.5	0.2		
湖南	8.3	1.0		
广东	32.1	3.7	-0.1	-0.8
广西	0.0	0.0		
重庆	0.3	0.1	-90.0	-89.5
四川	0.0	0.0	-100.0	-100.0
贵州	4.7	1.2		
云南	337.6	42.3	356.2	377.7
甘肃	13.9	2.1	-61.6	-77.0

七、分企业性质出口情况

表7：2016年1月分企业性质出口情况（当月）

单位：万美元

企业性质	2016年1月		同比%	
	数量	金额	数量	金额
国有企业	155.0	28.5	-81.3	-81.6
外商投资企业	2,097.1	317.5	-11.8	-18.6
中外合资企业	1,738.8	247.1	3.9	-8.1
外商独资企业	358.3	70.4	-49.2	-42.0
集体企业	277.3	49.8	-16.3	-10.4
私营企业	9,062.2	1,454.0	-3.6	-11.3
其他	0.0	0.0		

八、出口价格、物量指数

表8：2016年1月出口价格、物量指数

	价格指数	物量指数
当月出口	94.3	87.5

注：价格指数为派氏，物量指数为拉氏。以上年同期为100。

报告说明

花生仁果海关协调制度编码：

花生仁果	12021000
花生仁果	12021010
花生仁果	12021090
花生仁果	12022000
花生仁果	12023000
花生仁果	12024100
花生仁果	12024200

版 权 声 明

本报告的内容，包括但不限于其文本、数据和图像，版权为

[中华人民共和国商务部](#)

[中国食品土畜进出口商会](#)

共同所有（以下称“版权所有方”）。保留所有权利。

使用授权

版权所有方据此授权您拷贝和显示本报告的内容，但仅限于个人或资料性及非商业用途，您所做的任何拷贝必须包含本版权声明。在未事先得到版权所有方书面允许的情况下，您无权对报告内容作任何改动。

[意见反馈](#)