

# 中国出口月度统计报告

花生仁果

2020年1月

中华人民共和国商务部对外贸易司



## 一、概述

2020年1月，中国出口花生仁果数量为15,812.2吨，环比下降8.1%，金额为2,405.9万美元(16,836.5万人民币元)，环比下降9.9%，平均单价为1,521.5美元/吨，环比下降2.0%，同比出口数量下降35.9%，金额下降27.0%，平均单价增长13.9%。

2020年1月，中国对亚洲出口花生仁果数量为7,531.4吨，同比下降53.4%，金额为1,248.6万美元，同比下降45.1%，平均单价为1,657.9美元/吨，同比增长17.7%；对非洲出口花生仁果数量为1,129.2吨，同比下降27.4%，金额为139.8万美元，同比下降21.8%，平均单价为1,238.2美元/吨，同比增长7.7%；对欧洲出口花生仁果数量为5,276.8吨，同比下降3.8%，金额为741.8万美元，同比增长11.8%，平均单价为1,405.8美元/吨，同比增长16.2%；对南美洲出口花生仁果数量为463.0吨，同比下降13.3%，金额为53.0万美元，同比增长0.4%，平均单价为1,144.2美元/吨，同比增长15.8%；对北美洲出口花生仁果数量为1,268.4吨，同比增长43.2%，金额为201.8万美元，同比增长68.9%，平均单价为1,591.0美元/吨，同比增长17.9%；对大洋洲出口花生仁果数量为143.3吨，同比增长354.8%，金额为20.9万美元，同比增长389.4%，平均单价为1,456.2美元/吨，同比增长7.6%。

2020年1月，自中国进口花生仁果的国家和地区中，按金额排名第一位是日本，数量为1,634.1吨，同比下降30.4%，金额为405.3万美元(2,835.8万人民币元)，同比下降30.7%，平均单价为2,480.1美元/吨，同比下降0.4%；第二位是荷兰，数量为1,969.8吨，同比增长3.9%，金额为285.2万美元(1,997.1万人民币元)，同比增长13.4%，平均单价为1,448.0美元/吨，同比增长9.1%；第三位是加拿大，数量为1,268.4吨，同比增长43.2%，金额为201.8万美元(1,412.5万人民币元)，同比增长69.0%，平均单价为1,591.0美元/吨，同比增长18.0%。

## 二、最近两年来各月出口走势

表1：2018年2月-2020年1月各月出口金额

单位：万美元，吨

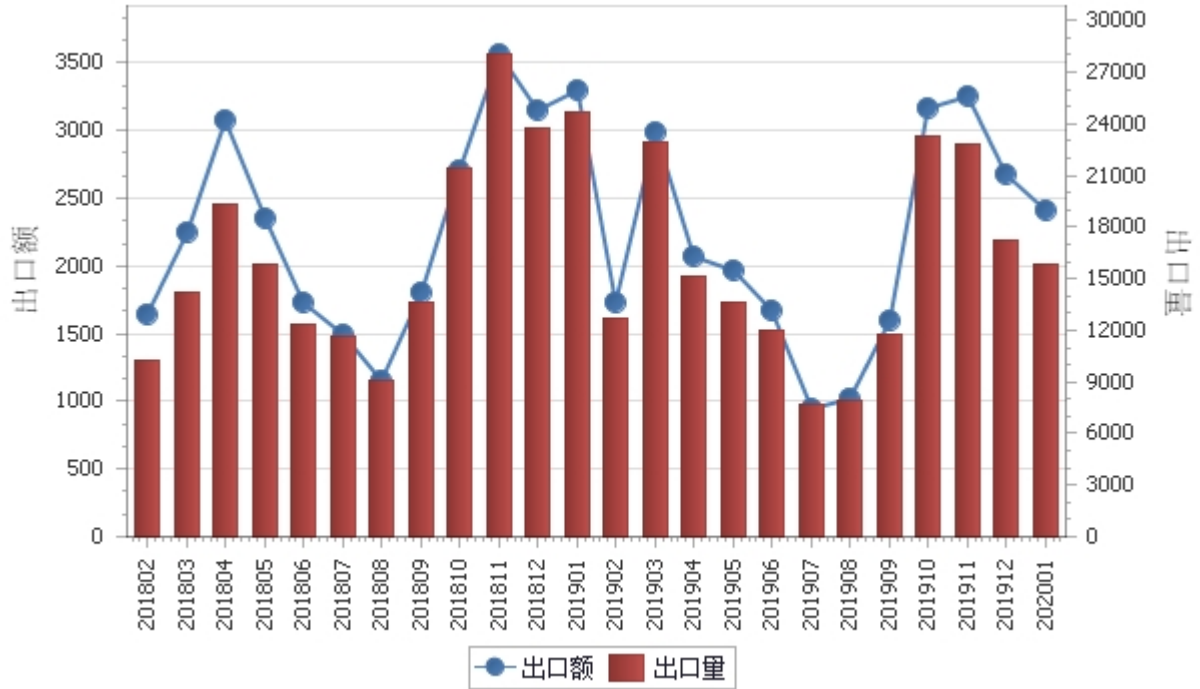
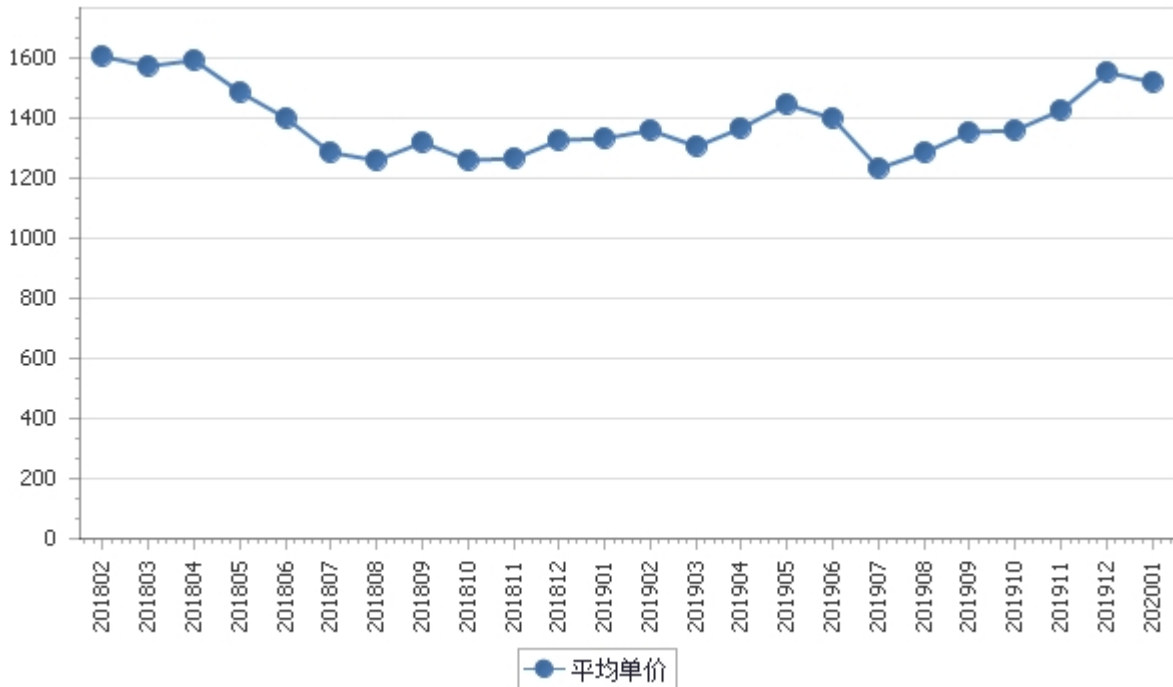


表2：2018年2月-2020年1月各月花生仁果出口平均单价走势

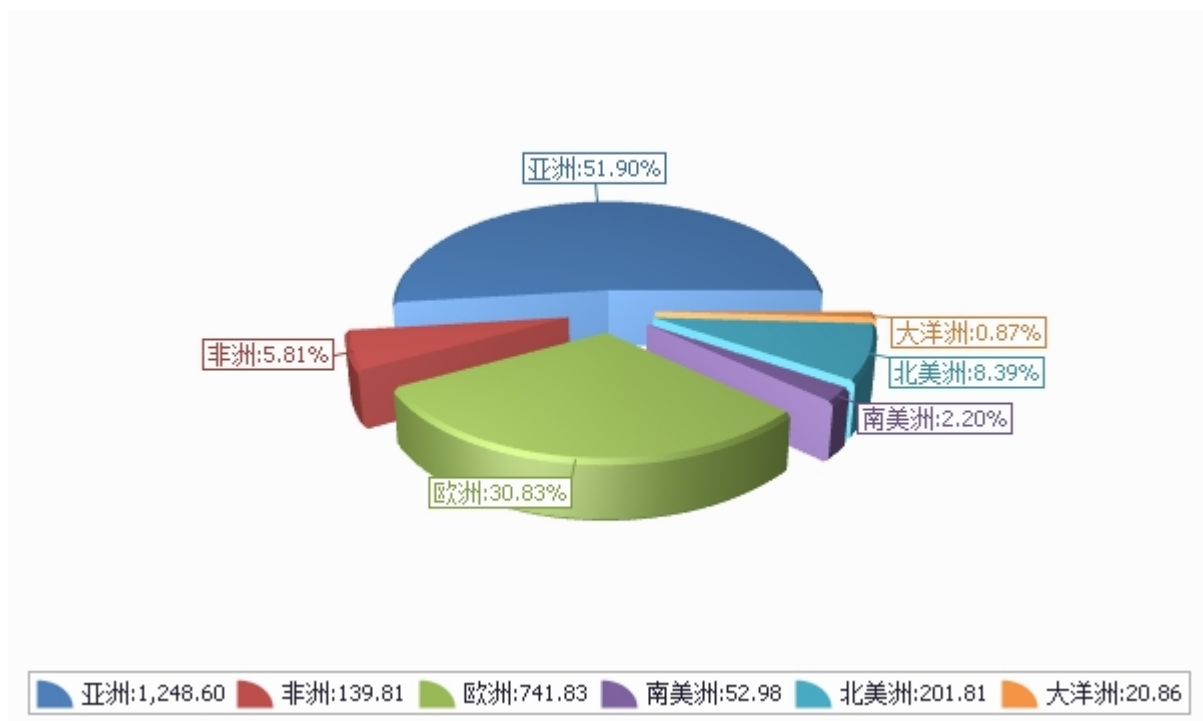
单位：美元/吨



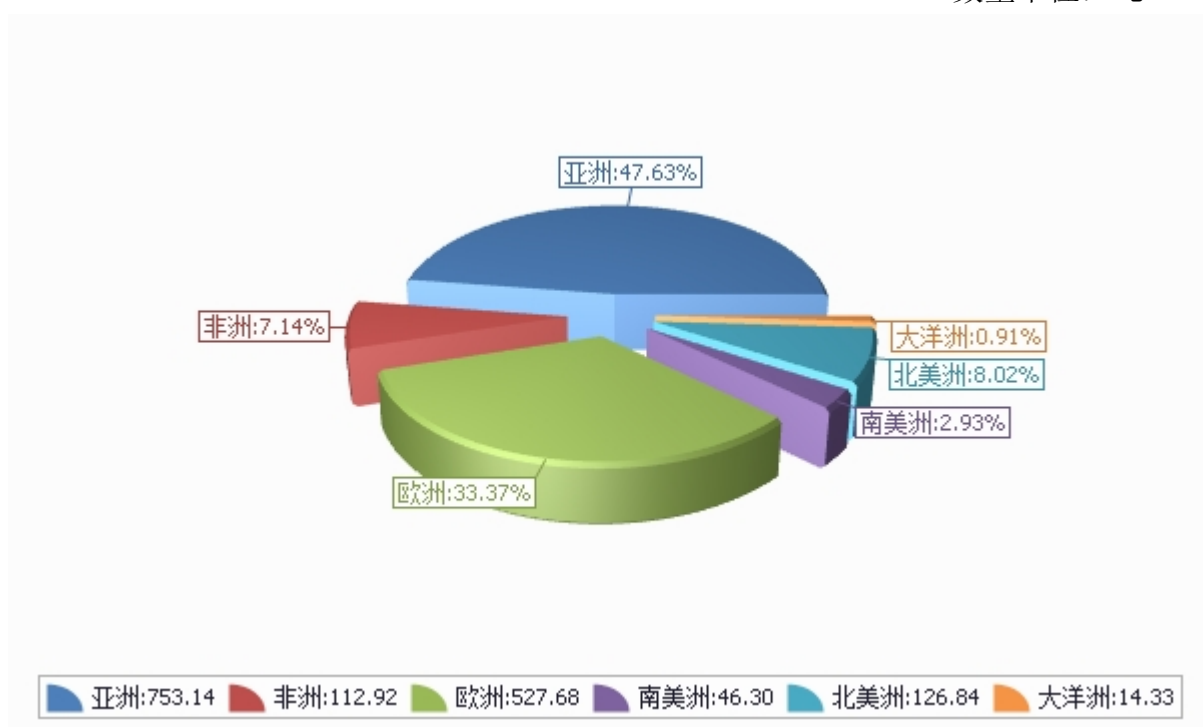
### 三、分大洲情况图示

表3：2020年1-1月分洲出口数量、金额

金额单位：万美元



数量单位：吨





## 四、分国家（地区）出口情况

表4：2020年1月分国家（地区）出口情况（当月）

单位：吨、万美元

国别(或地区)	2020年1月		同比%	
	数量	金额	数量	金额
亚洲	7,531.4	1,248.6	-53.4	-45.1
欧洲	5,276.8	741.8	-3.8	11.8
北美洲	1,268.4	201.8	43.2	68.9
非洲	1,129.2	139.8	-27.4	-21.8
南美洲	463.0	53.0	-13.3	0.4
大洋洲	143.3	20.9	354.8	389.4
*一带一路	6,659.6	950.0	-55.4	-47.6
*欧盟28国	4,808.7	679.2	0.0	15.6
*中东	3,373.8	487.9	-36.8	-25.6
*东盟	3,463.5	470.2	-64.2	-59.8
*海合会	562.0	79.1	-58.6	-44.6
*拉美地区	463.0	53.0	-13.3	0.4
*中东欧16国	308.9	40.7	-58.6	-47.9
*独联体	287.6	38.9	-10.3	5.2
*金砖国家	280.6	38.3	5.7	19.9
*加勒比共同体	74.6	11.0	-33.7	-10.3
*南部非洲关税同盟	33.4	5.0	-24.4	-11.1
日本	1,634.1	405.3	-30.4	-30.7
荷兰	1,969.8	285.2	3.9	13.4
加拿大	1,268.4	201.8	43.2	69.0
泰国	1,354.5	165.5	-45.8	-40.8
越南	1,140.2	160.6	-70.0	-70.5
西班牙	1,173.9	155.5	-14.6	-4.8
黎巴嫩	520.3	99.2	-54.1	-41.2
英国	565.5	90.4	27.7	73.5
马来西亚	558.0	87.4	-39.7	-17.6
约旦	497.4	82.3	-21.3	-4.6

仅显示按金额排名前10名的国家和地区。



## 五、分贸易方式出口情况

表5：2020年1分贸易方式出口情况（当月）

单位：万美元

贸易方式	2020年1月		同比%	
	数量	金额	数量	金额
一般贸易	13,420.1	2,078.8	-36.5	-24.3
加工贸易	1,532.6	186.7	1,661.6	1,475.3
进料加工贸易	1,532.6	186.7	1,661.6	1,475.3
边境小额贸易	859.6	140.5	-75.0	-73.9
其他贸易	0.0	0.0	-100.0	-100.0
保税仓储转口货物	0.0	0.0	-100.0	-100.0



## 六、分地区出口情况

表6：2020年1月分地区出口情况（当月）

单位：吨、万美元

地区	2020年1月		同比%	
	数量	金额	数量	金额
北京	0.1	0.0		
天津	20.0	5.4	183.7	674.0
河北	45.7	6.8	-82.9	-75.7
内蒙古	190.0	31.9		
辽宁	2,163.8	333.6	39.3	54.6
吉林	1,091.9	177.1	-10.6	30.6
上海	4.4	1.0		
江苏	0.0	0.0	-100.0	-100.0
安徽	5.0	0.9		
福建	0.9	0.1	810.0	507.3
山东	11,115.5	1,684.1	-37.3	-28.6
河南	0.0	0.0		
湖北	5.9	1.1		
湖南	0.5	0.2	-63.5	-63.5
广东	27.9	3.0	-50.2	-65.8
广西	859.6	140.5	-75.0	-73.9
云南	280.6	20.1	-22.6	222.4
甘肃	0.5	0.1		



## 七、分企业性质出口情况

表7：2020年1月分企业性质出口情况（当月）

单位：万美元

企业性质	2020年1月		同比%	
	数量	金额	数量	金额
国有企业	84.6	14.5	-51.0	-46.4
外商投资企业	933.8	153.4	-60.6	-54.2
中外合资企业	297.0	54.1	-79.2	-72.4
外商独资企业	636.7	99.3	-32.5	-28.3
集体企业	130.2	23.9	-74.4	-71.0
私营企业	14,663.6	2,214.0	-32.1	-22.3
其他	0.0	0.0		





## 八、出口价格、物量指数

表8：2020年1月出口价格、物量指数

	价格指数	物量指数
当月出口	114.5	63.8

注：价格指数为派氏，物量指数为拉氏。以上年同期为100。



## 报告说明

花生仁果海关协调制度编码：

花生仁果	12021000
花生仁果	12021010
花生仁果	12021090
花生仁果	12022000
花生仁果	12023000
花生仁果	12024100
花生仁果	12024200



## 版 权 声 明

本报告的内容，包括但不限于其文本、数据和图像，版权为

中华人民共和国商务部

中国食品土畜进出口商会

共同所有（以下称“版权所有方”）。保留所有权利。

### 使用授权

版权所有方据此授权您拷贝和显示本报告的内容，但仅限于个人或资料性及非商业用途，您所做的任何拷贝必须包含本版权声明。在未事先得到版权所有方书面允许的情况下，您无权对报告内容作任何改动。

[意见反馈](#)