

中国出口月度统计报告

棉花

2020年1月

中华人民共和国商务部对外贸易司



一、概述

2020年1月，中国出口棉花数量为779.1吨，环比下降76.5%，金额为149.0万美元(1,043.4万人民币元)，环比下降72.9%，平均单价为1,913.0美元/吨，环比增长15.0%，同比出口数量下降77.9%，金额下降78.3%，平均单价下降1.5%。

2020年1月，中国对亚洲出口棉花数量为779.1吨，同比下降77.9%，金额为149.0万美元，同比下降78.3%，平均单价为1,913.0美元/吨，同比下降1.5%。

2020年1月，自中国进口棉花的国家和地区中，按金额排名第一位是越南，数量为506.0吨，同比下降52.9%，金额为97.4万美元(681.7万人民币元)，同比下降50.4%，平均单价为1,924.2美元/吨，同比增长5.3%；第二位是朝鲜，数量为115.2吨，同比增长16.3%，金额为25.0万美元(174.8万人民币元)，同比增长24.3%，平均单价为2,170.0美元/吨，同比增长6.9%；第三位是泰国，数量为78.5吨，同比下降77.7%，金额为13.5万美元(94.2万人民币元)，同比下降80.6%，平均单价为1,714.5美元/吨，同比下降12.9%。

二、最近两年来各月出口走势

表1：2018年2月-2020年1月各月出口金额

单位：万美元，吨

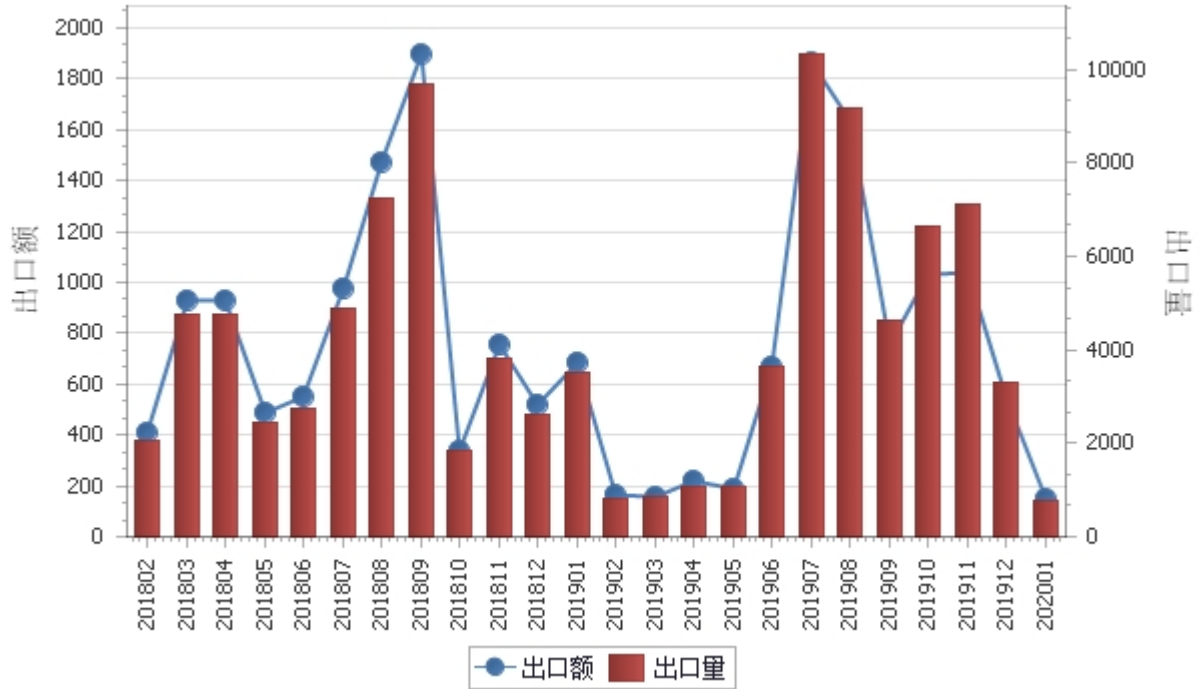
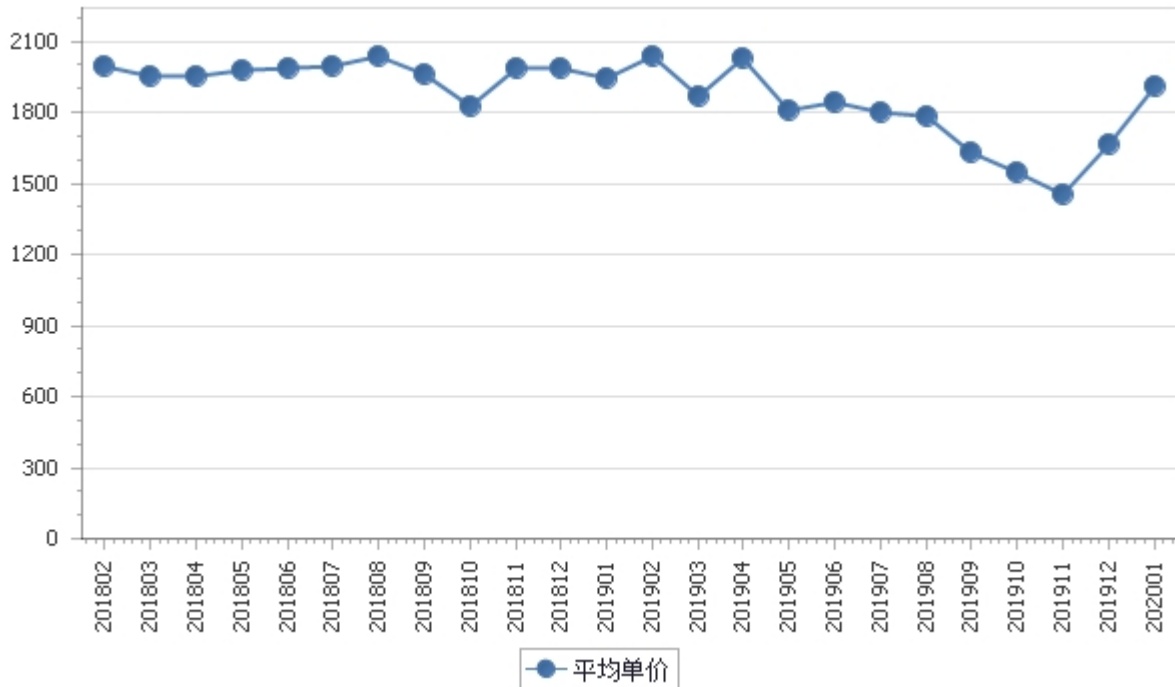


表2：2018年2月-2020年1月各月棉花出口平均单价走势

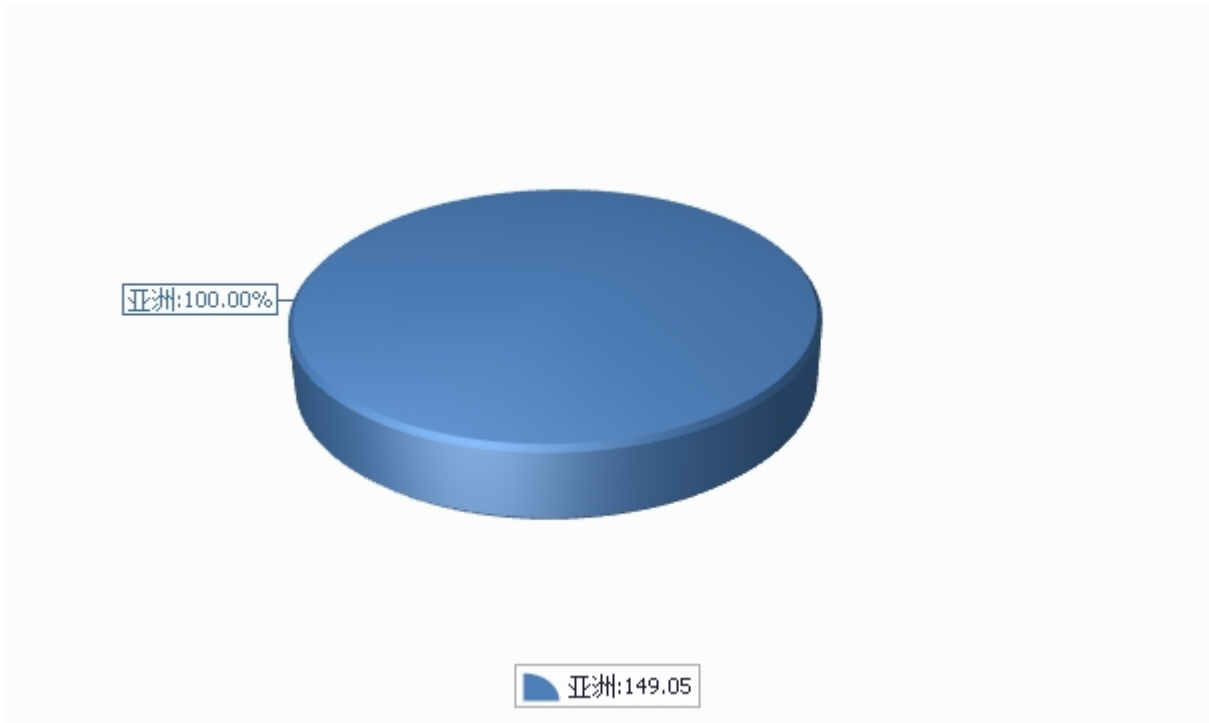
单位：美元/吨



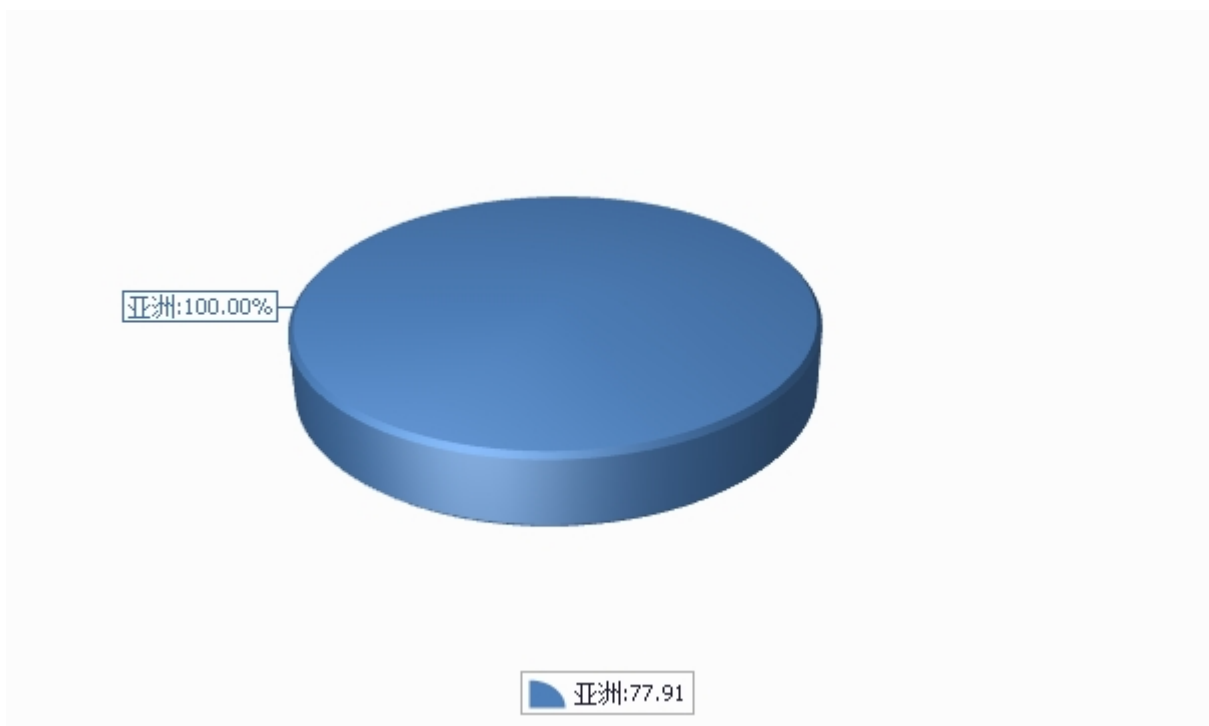
三、分大洲情况图示

表3：2020年1-1月分洲出口数量、 金额

金额单位：万美元



数量单位：吨





四、分国家（地区）出口情况

表4：2020年1月分国家（地区）出口情况（当月）

单位：吨、万美元

国别(或地区)	2020年1月		同比%	
	数量	金额	数量	金额
亚洲	779.1	149.0	-77.9	-78.3
*东盟	664.0	124.1	-77.0	-77.9
*一带一路	664.0	124.1	-77.0	-77.9
越南	506.0	97.4	-52.9	-50.4
朝鲜	115.2	25.0	16.3	24.3
泰国	78.5	13.5	-77.7	-80.6
印度尼西亚	79.5	13.2	-94.6	-95.5

仅显示按金额排名前10名的国家和地区。



五、分贸易方式出口情况

表5：2020年1分贸易方式出口情况（当月）

单位：万美元

贸易方式	2020年1月		同比%	
	数量	金额	数量	金额
一般贸易	0.0	0.0		
加工贸易	0.0	0.0	-100.0	-100.0
来料加工装配贸易	0.0	0.0	-100.0	-100.0
进料加工贸易	0.0	0.0		
边境小额贸易	0.0	0.0	-100.0	-100.0
其他贸易	779.1	149.0	-77.1	-77.3
保税仓库进出境	546.3	97.6	-56.7	-59.9
保税仓储转口货物	232.8	51.4	-89.2	-87.6
其他	0.0	0.0		



六、分地区出口情况

表6：2020年1月分地区出口情况（当月）

单位：吨、万美元

地区	2020年1月		同比%	
	数量	金额	数量	金额
北京	0.0	0.0		
天津	0.0	0.0		
河北	0.0	0.0		
山西	0.0	0.0		
辽宁	115.2	25.0	16.3	24.3
上海	0.0	0.0		
江苏	0.0	0.0		
浙江	0.0	0.0		
安徽	0.0	0.0		
福建	0.0	0.0		
江西	0.0	0.0		
山东	664.0	124.1	-80.6	-81.4
河南	0.0	0.0		
湖北	0.0	0.0		
湖南	0.0	0.0		
广东	0.0	0.0		
广西	0.0	0.0		
海南	0.0	0.0		
重庆	0.0	0.0		
云南	0.0	0.0		



地区	2020年1月		同比%	
	数量	金额	数量	金额
宁夏	0.0	0.0		
新疆	0.0	0.0		

七、分企业性质出口情况

表7：2020年1月分企业性质出口情况（当月）

单位：万美元

企业性质	2020年1月		同比%	
	数量	金额	数量	金额
外商投资企业	0.0	0.0		
中外合资企业	0.0	0.0		
外商独资企业	0.0	0.0		
私营企业	779.1	149.1	-77.1	-77.4
其他	0.0	0.0		



八、出口价格、物量指数

表8：2020年1月出口价格、物量指数

	价格指数	物量指数
当月出口	99.0	22.2

注：价格指数为派氏，物量指数为拉氏。以上年同期为100。



报告说明

棉花海关协调制度编码：

棉花	52010000
棉花	52030000



版 权 声 明

本报告的内容，包括但不限于其文本、数据和图像，版权为

中华人民共和国商务部

中国食品土畜进出口商会

共同所有（以下称“版权所有方”）。保留所有权利。

使用授权

版权所有方据此授权您拷贝和显示本报告的内容，但仅限于个人或资料性及非商业用途，您所做的任何拷贝必须包含本版权声明。在未事先得到版权所有方书面允许的情况下，您无权对报告内容作任何改动。

[意见反馈](#)