

中国出口月度统计报告

棉花

2020年2月

中华人民共和国商务部对外贸易司



一、概述

2020年1至2月，中国出口棉花数量为979.0吨，同比下降77.4%，金额为183.4万美元，同比下降78.4%，平均单价为1,872.9美元/吨，同比下降4.5%。2020年2月，中国出口棉花数量为199.9吨，环比下降74.3%，金额为34.3万美元(236.2万人民币元)，环比下降77.0%，平均单价为1,716.3美元/吨，环比下降10.3%，同比出口数量下降74.9%，金额下降78.9%，平均单价下降15.8%。

2020年1至2月，中国对亚洲出口棉花数量为979.0吨，同比下降77.4%，金额为183.4万美元，同比下降78.4%，平均单价为1,872.9美元/吨，同比下降4.5%。

2020年2月，中国对亚洲出口棉花数量为199.9吨，同比下降74.9%，金额为34.3万美元，同比下降78.9%，平均单价为1,716.3美元/吨，同比下降15.8%。

2020年1至2月，自中国进口棉花的国家和地区中，按金额排名第一位是越南，数量为705.9吨，同比下降34.2%，金额为131.7万美元，同比下降32.9%，平均单价为1,865.3美元/吨，同比增长2.1%；第二位是朝鲜，数量为115.2吨，同比增长16.3%，金额为25.0万美元，同比增长24.3%，平均单价为2,170.0美元/吨，同比增长6.9%；第三位是泰国，数量为78.5吨，同比下降81.8%，金额为13.5万美元，同比下降84.0%，平均单价为1,714.5美元/吨，同比下降12.4%。

2020年2月，自中国进口棉花的国家和地区中，按金额排名第一位是越南，数量为199.9吨，去年同期为0，金额为34.3万美元(236.2万人民币元)，去年同期为0，平均单价为1,716.3美元/吨。

二、最近两年来各月出口走势

表1：2018年3月-2020年2月各月出口金额

单位：万美元，吨

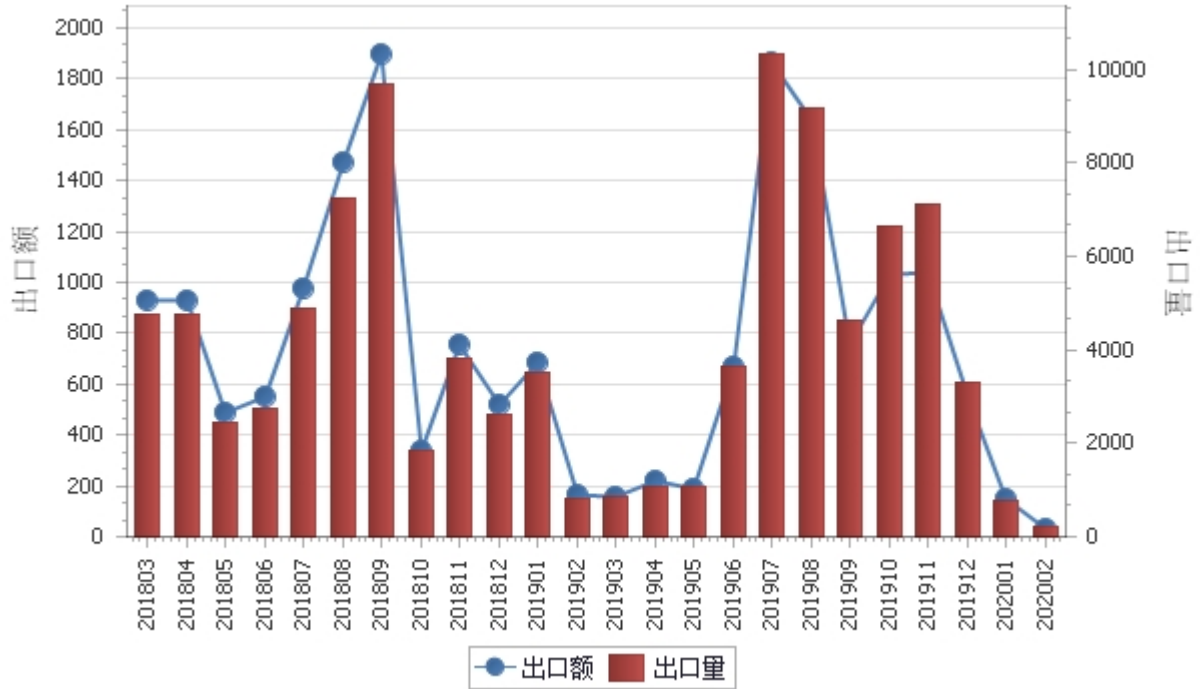
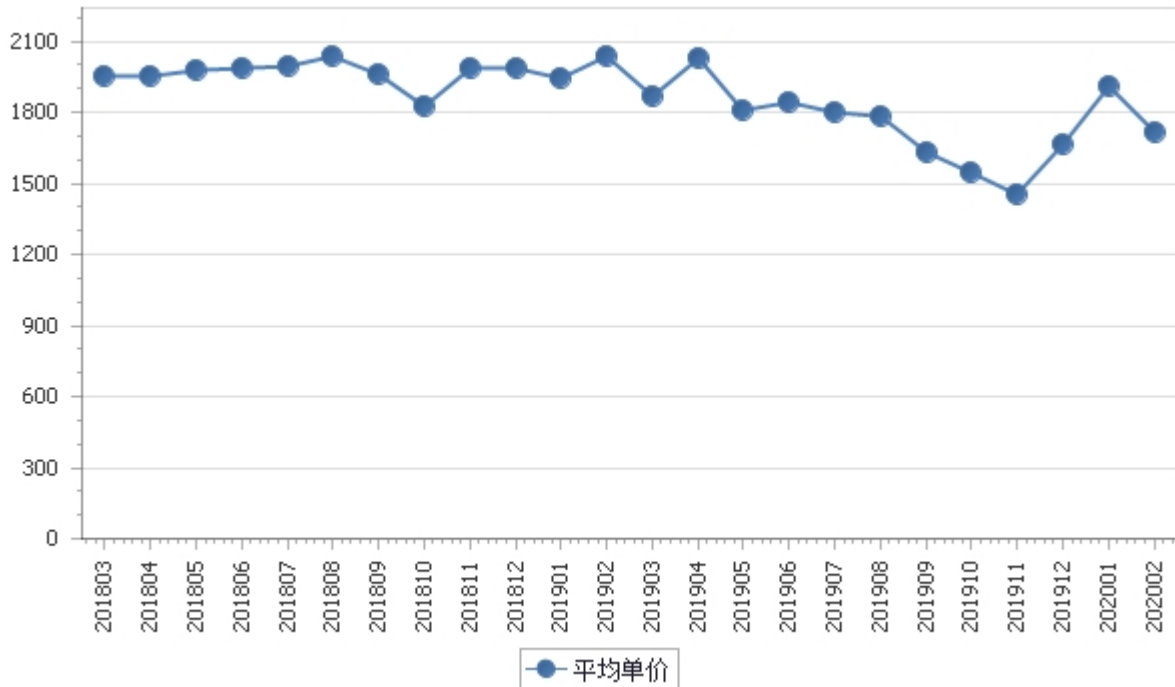


表2：2018年3月-2020年2月各月棉花出口平均单价走势

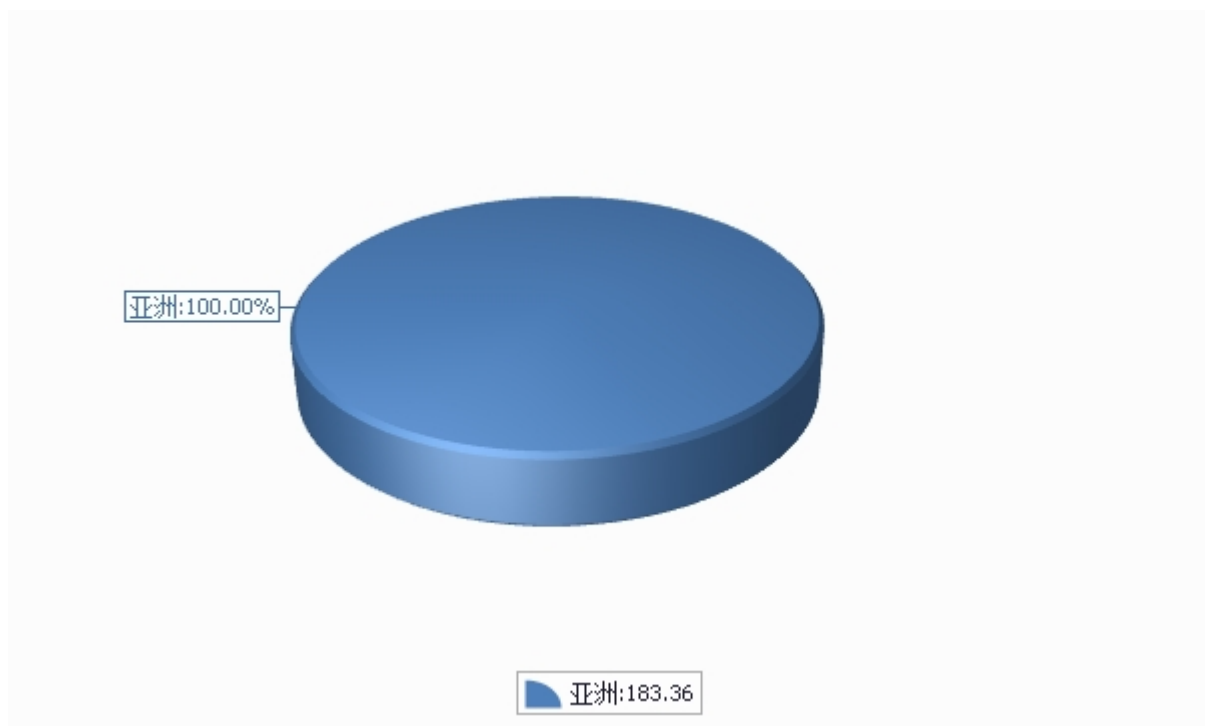
单位：美元/吨



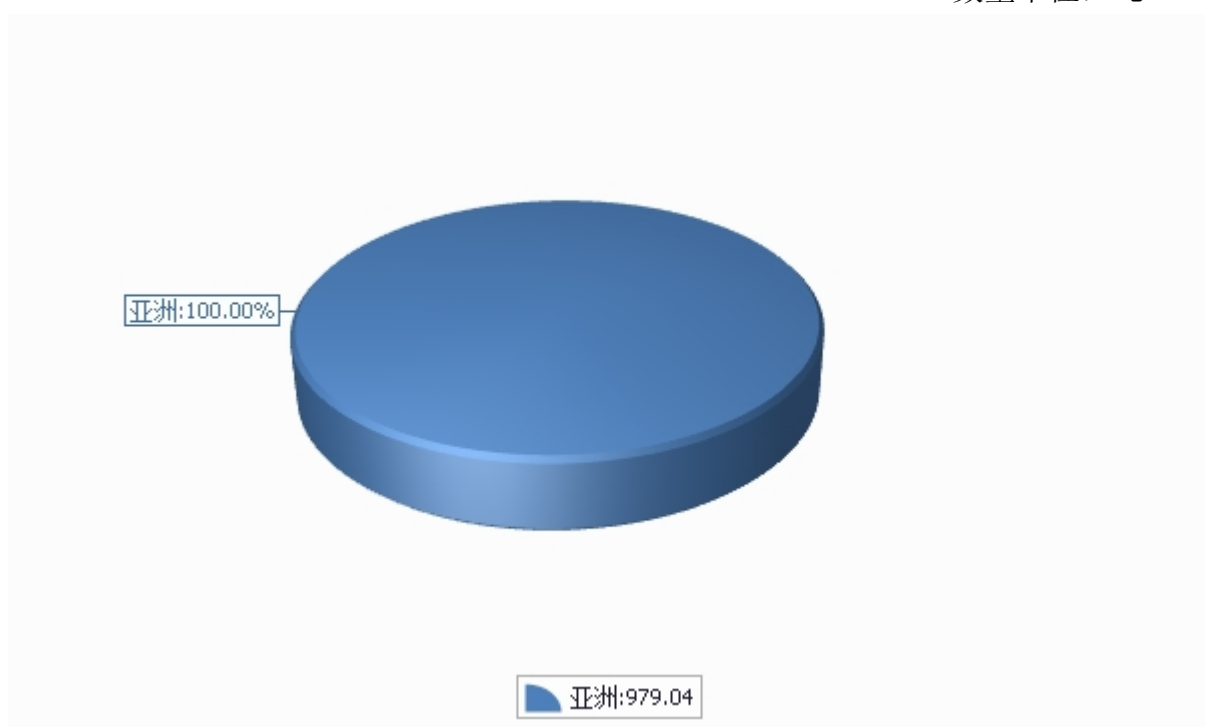
三、分大洲情况图示

表3：2020年1-2月分洲出口数量、金额

金额单位：万美元



数量单位：吨



四、分国家（地区）出口情况

表4：2020年2月分国家（地区）出口情况（当月）

单位：吨、万美元

国别(或地区)	2020年2月		同比%	
	数量	金额	数量	金额
亚洲	199.9	34.3	-74.9	-78.9
*东盟	199.9	34.3	-72.4	-76.6
*一带一路	199.9	34.3	-72.4	-76.6
越南	199.9	34.3		
泰国	0.0	0.0	-100.0	-100.0
印度尼西亚	0.0	0.0	-100.0	-100.0
朝鲜	0.0	0.0		

仅显示按金额排名前10名的国家和地区。



表5：2020年1-2月分国家（地区）出口情况（累计）

单位：吨、万美元

国别(或地区)	2020年1--2月		同比%	
	数量	金额	数量	金额
亚洲	979.0	183.4	-77.4	-78.4
*东盟	863.9	158.4	-76.1	-77.6
*一带一路	863.9	158.4	-76.1	-77.6
越南	705.9	131.7	-34.2	-32.9
朝鲜	115.2	25.0	16.3	24.3
泰国	78.5	13.5	-81.8	-84.0
印度尼西亚	79.5	13.2	-96.2	-96.9

仅显示按金额排名前10名的国家和地区。



五、分贸易方式出口情况

表6：2020年2分贸易方式出口情况（当月）

单位：万美元

贸易方式	2020年2月		同比%	
	数量	金额	数量	金额
一般贸易	0.0	0.0		
加工贸易	0.0	0.0	-100.0	-100.0
来料加工装配贸易	0.0	0.0	-100.0	-100.0
进料加工贸易	0.0	0.0		
边境小额贸易	0.0	0.0		
其他贸易	199.9	34.3	-74.6	-78.4
保税仓库进出境	80.0	13.7	-78.5	-82.5
保税仓储转口货物	119.9	20.6	-71.1	-74.4
其他	0.0	0.0		



表7：2020年1-2月分贸易方式出口情况（累计）

单位：万美元

贸易方式	2020年1--2月		同比%	
	数量	金额	数量	金额
一般贸易	0.0	0.0		
加工贸易	0.0	0.0	-100.0	-100.0
来料加工装配贸易	0.0	0.0	-100.0	-100.0
进料加工贸易	0.0	0.0		
边境小额贸易	0.0	0.0	-100.0	-100.0
其他贸易	979.0	183.4	-76.7	-77.5
保税仓库进出境	626.4	111.4	-61.6	-65.4
保税仓储转口货物	352.7	72.0	-86.2	-85.4
其他	0.0	0.0		



六、分地区出口情况

表8：2020年2月分地区出口情况（当月）

单位：吨、万美元

地区	2020年2月		同比%	
	数量	金额	数量	金额
北京	0.0	0.0		
天津	0.0	0.0		
河北	0.0	0.0		
山西	0.0	0.0		
辽宁	0.0	0.0		
上海	0.0	0.0		
江苏	0.0	0.0		
浙江	0.0	0.0		
安徽	0.0	0.0		
福建	0.0	0.0		
江西	0.0	0.0		
山东	199.9	34.3	-74.9	-78.9
河南	0.0	0.0		
湖北	0.0	0.0		
湖南	0.0	0.0		
广东	0.0	0.0		
广西	0.0	0.0		
海南	0.0	0.0		
重庆	0.0	0.0		
云南	0.0	0.0		



地区	2020年2月		同比%	
	数量	金额	数量	金额
宁夏	0.0	0.0		
新疆	0.0	0.0		



表9：2020年1-2月分地区出口情况（累计）

单位：吨、万美元

地区	2020年1--2月		同比%	
	数量	金额	数量	金额
北京	0.0	0.0		
天津	0.0	0.0		
河北	0.0	0.0		
山西	0.0	0.0		
辽宁	115.2	25.0	16.3	24.3
上海	0.0	0.0		
江苏	0.0	0.0		
浙江	0.0	0.0		
安徽	0.0	0.0		
福建	0.0	0.0		
江西	0.0	0.0		
山东	863.9	158.4	-79.6	-80.9
河南	0.0	0.0		
湖北	0.0	0.0		
湖南	0.0	0.0		
广东	0.0	0.0		
广西	0.0	0.0		
海南	0.0	0.0		
重庆	0.0	0.0		
云南	0.0	0.0		



地区	2020年1--2月		同比%	
	数量	金额	数量	金额
宁夏	0.0		0.0	
新疆	0.0		0.0	

七、分企业性质出口情况

表10：2020年2月分企业性质出口情况（当月）

单位：万美元

企业性质	2020年2月		同比%	
	数量	金额	数量	金额
外商投资企业	0.0	0.0		
中外合资企业	0.0	0.0		
外商独资企业	0.0	0.0		
私营企业	199.9	34.3	-74.9	-78.9
其他	0.0	0.0		

表11：2020年1-2月分企业性质出口情况（累计）

单位：万美元

企业性质	2020年1--2月		同比%	
	数量	金额	数量	金额
外商投资企业	0.0	0.0		
中外合资企业	0.0	0.0		
外商独资企业	0.0	0.0		
私营企业	979.0	183.4	-76.7	-77.7
其他	0.0	0.0		



八、出口价格、物量指数

表12：2020年2月出口价格、物量指数

	价格指数	物量指数
当月出口	85.0	25.4
累计出口	96.1	22.8

注：价格指数为派氏，物量指数为拉氏。以上年同期为100。



报告说明

棉花海关协调制度编码：

棉花	52010000
棉花	52030000



版 权 声 明

本报告的内容，包括但不限于其文本、数据和图像，版权为

中华人民共和国商务部

中国食品土畜进出口商会

共同所有（以下称“版权所有方”）。保留所有权利。

使用授权

版权所有方据此授权您拷贝和显示本报告的内容，但仅限于个人或资料性及非商业用途，您所做的任何拷贝必须包含本版权声明。在未事先得到版权所有方书面允许的情况下，您无权对报告内容作任何改动。

[意见反馈](#)