

中国出口月度统计报告

猪肉

2013年1月



中华人民共和国商务部

对外贸易司

一、概述

2013年1月，中国出口猪肉数量为5,464.9吨，环比下降14.5%，金额为0.2亿美元，环比下降15.1%，平均单价为4,556.5美元/吨，环比下降0.7%，同比出口数量增长23.5%，金额增长21.9%，平均单价下降1.3%。

2013年1月，中国对亚洲出口猪肉数量为5,437.9吨，同比增长27.9%，金额为0.2亿美元，同比增长24.4%，平均单价为4,565.3美元/吨，同比下降2.8%；对欧洲出口猪肉数量为27.0吨，同比下降84.4%，金额为0.0亿美元，同比下降83.7%，平均单价为2,800.0美元/吨，同比增长4.2%。

2013年1月，自中国进口猪肉的国家和地区中，按金额排名第一位是香港，数量为4,732.2吨，同比增长24.2%，金额为2,107.0万美元，同比增长18.1%，平均单价为4,452.5美元/吨，同比下降4.9%；第二位是澳门，数量为326.6吨，同比增长24.8%，金额为147.9万美元，同比增长20.8%，平均单价为4,528.1美元/吨，同比下降3.2%；第三位是吉尔吉斯斯坦，数量为252.0吨，同比增长180.0%，金额为114.7万美元，同比增长225.1%，平均单价为4,551.2美元/吨，同比增长16.1%。

二、最近两年来各月出口走势

表1：2011年2月-2013年1月各月出口金额

单位：亿美元，吨

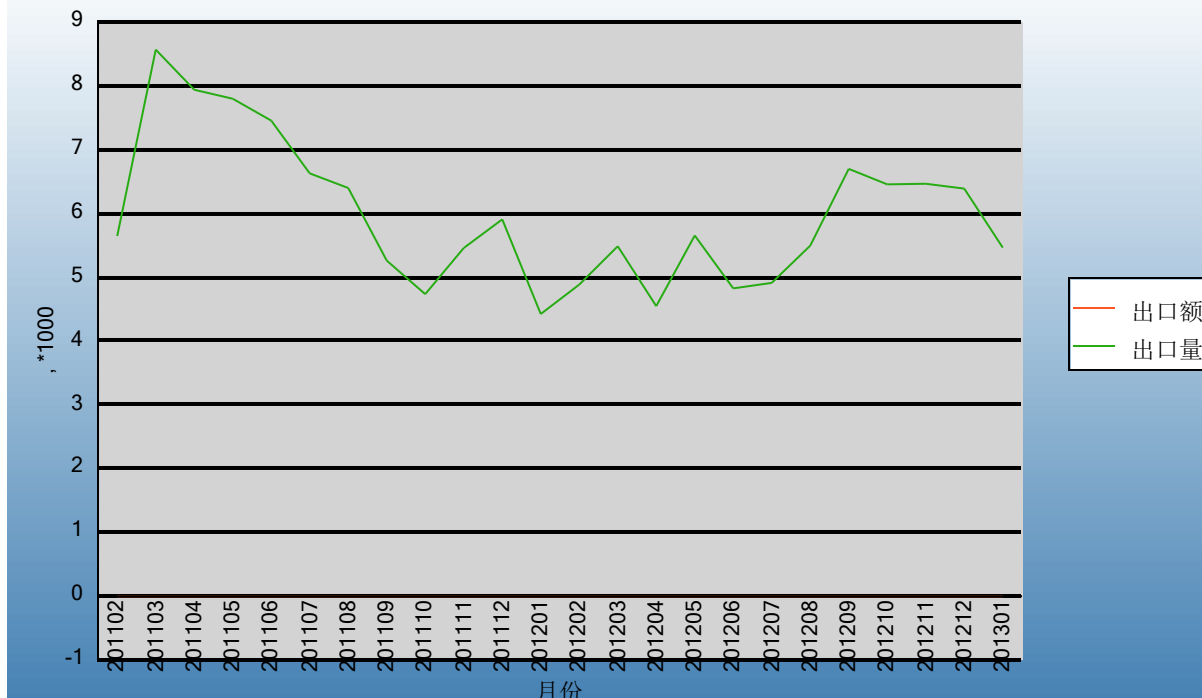
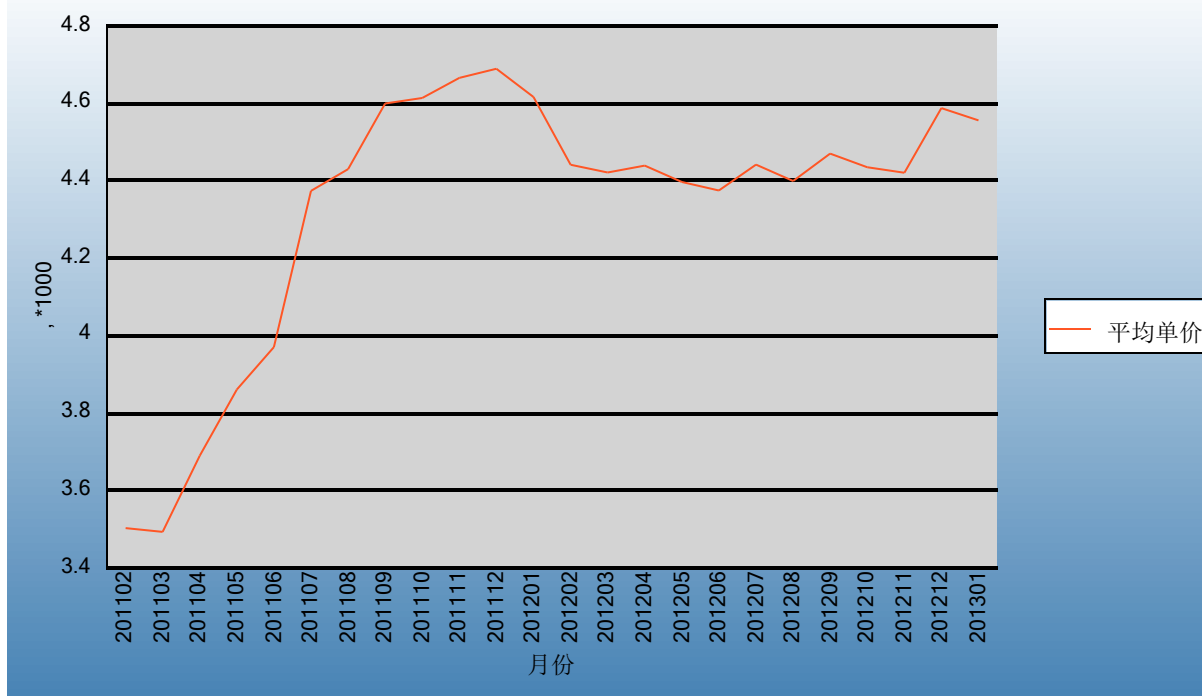


表2：2011年2月-2013年1月各月出口数量

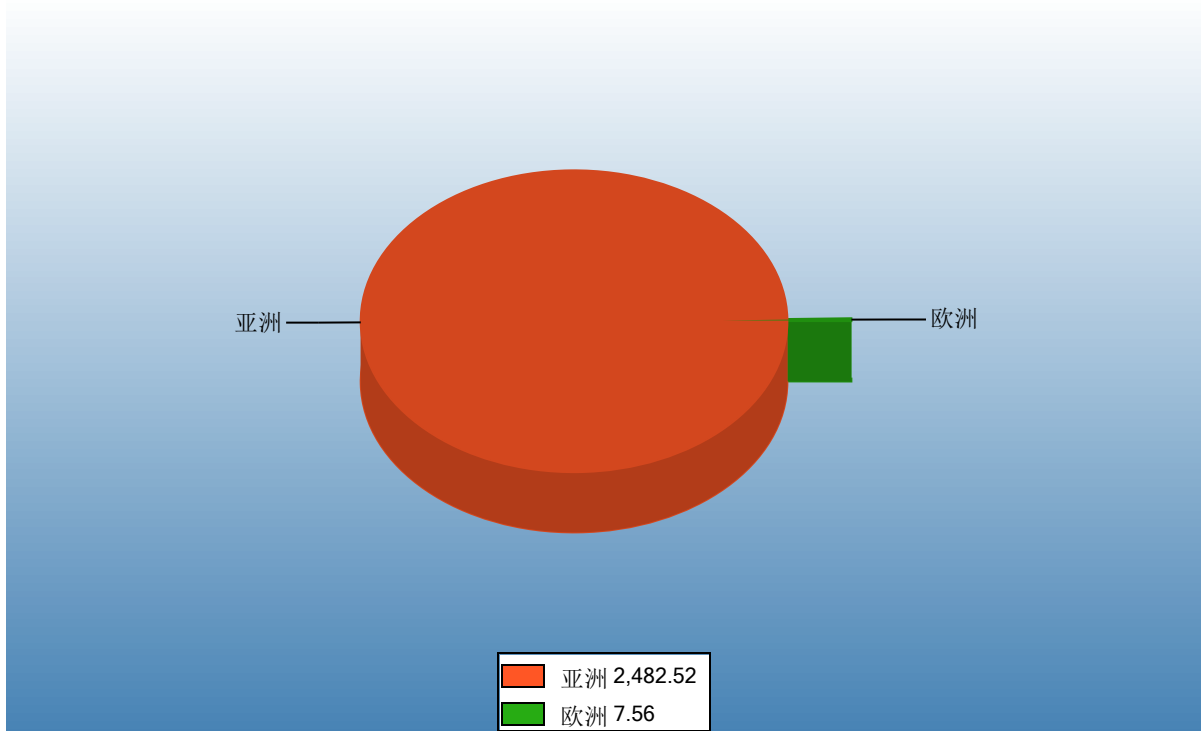
单位：美元/吨



三、分大洲情况图示

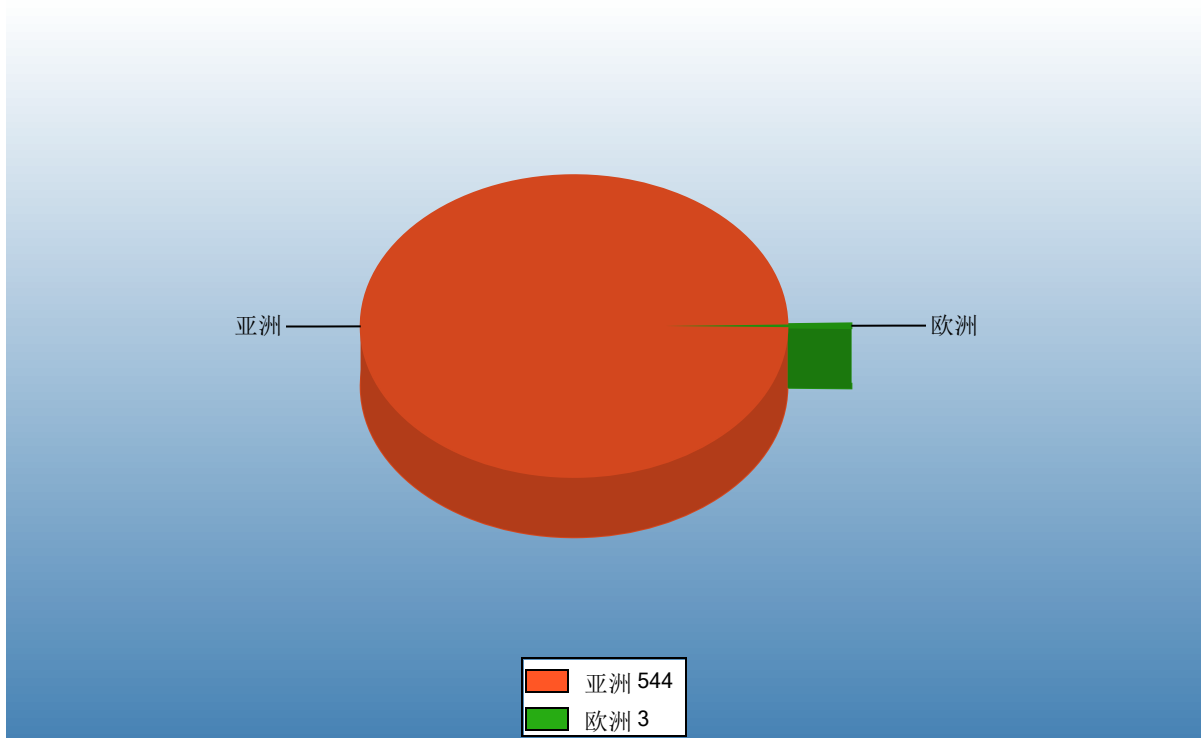
表3：2013年1-1月分洲出口数量、金额

金额单位：万美元



Ministry of Commerce of the People's Republic of China

数量单位：吨



四、分国家（地区）出口情况

表4：2013年1月分国家（地区）出口情况（当月）

单位：吨、万美元

国别(或地区)	2013年1月		同期比%	
	数量	金额	数量	金额
亚洲	5,437.9	2,482.5	27.9	24.4
欧洲	27.0	7.6	-84.4	-83.7
*独联体	252.0	114.7	118.2	156.1
*东盟	97.1	100.0	304.6	282.1
*中东				
香港	4,732.2	2,107.0	24.2	18.1
澳门	326.6	147.9	24.8	20.8
吉尔吉斯斯坦	252.0	114.7	180.0	225.1
新加坡	69.8	90.1		
蒙古	30.0	12.9	-50.0	-50.0
文莱	27.3	10.0		
格鲁吉亚	27.0	7.6		

仅显示按金额排名前10名的国家和地区。



五、分贸易方式出口情况

表5：2013年1分贸易方式出口情况（当月）

单位：吨、万美元

贸易方式	2013年1月		2012年1月		同期比%	
	数量	金额	数量	金额	数量	金额
一般贸易	5,412.7	2,481.6	4,424.7	2,042.8	22.3	21.5
加工贸易	0.0	0.0	0.0	0.0		
进料加工贸易	0.0	0.0	0.0	0.0		
其他贸易	52.2	8.5	0.0	0.0		
保税仓库进出境	52.2	8.5	0.0	0.0		
保税仓储转口货物	0.0	0.0	0.0	0.0		

中华人民共和国商务部

Ministry of Commerce of the People's Republic of China

六、分地区出口情况

表6：2013年1月分地区出口情况（当月）

单位：吨、万美元

地区	2013年1月		2012年1月		同期比%	
	数量	金额	数量	金额	数量	金额
北京	0.0	0.0	0.0	0.0		
天津	0.0	0.0	0.0	0.0		
河北	0.0	0.0	0.0	0.0		
辽宁	0.0	0.0	2.5	1.6	-100.0	-100.0
吉林	341.0	115.8	237.0	90.5	43.9	28.0
黑龙江	25.0	8.7	53.6	28.0	-53.4	-69.0
上海	0.0	0.0	0.0	0.0		
江苏	0.0	0.0	24.0	26.2	-100.0	-100.0
浙江	0.0	0.0	0.0	0.0		
安徽	0.0	0.0	0.0	0.0		
福建	56.7	13.1	4.3	4.7	1,206.1	178.3
山东	54.3	19.7	185.6	78.8	-70.7	-75.0
河南	342.5	144.6	267.5	135.7	28.0	6.6
湖南	1,884.0	1,012.3	984.7	496.5	91.3	103.9
广东	1,273.3	514.7	1,203.0	529.5	5.8	-2.8
广西	26.0	14.3	190.0	97.2	-86.3	-85.3
重庆	341.1	139.0	200.0	86.0	70.6	61.6
四川	571.0	215.3	597.5	218.8	-4.4	-1.6
贵州	0.0	0.0	0.0	0.0		
云南	550.0	292.6	475.0	249.5	15.8	17.3

七、分企业性质出口情况

表7：2013年1月分企业性质出口情况（当月）

单位：吨、万美元

企业性质	2013年1月		2012年1月		同期比%	
	数量	金额	数量	金额	数量	金额
国有企业	72.0	28.8	158.0	63.1	-54.4	-54.3
外商投资企业	622.3	292.9	509.2	244.6	22.2	19.8
中外合资企业	617.8	288.2	504.8	239.8	22.4	20.2
外商独资企业	4.5	4.7	4.3	4.7	4.4	-1.3
集体企业	0.0	0.0	78.0	31.8		
私营企业	4,770.5	2,168.4	3,679.5	1,703.4	29.7	27.3
其他	0.0	0.0	0.0	0.0		

中华人民共和国商务部

Ministry of Commerce of the People's Republic of China

八、出口价格、物量指数

表8：2013年1月出口价格、物量指数

	价格指数	物量指数
当月出口	98.6	123.6

注：价格指数为派氏，物量指数为拉氏。以上年同期为100。



报告说明

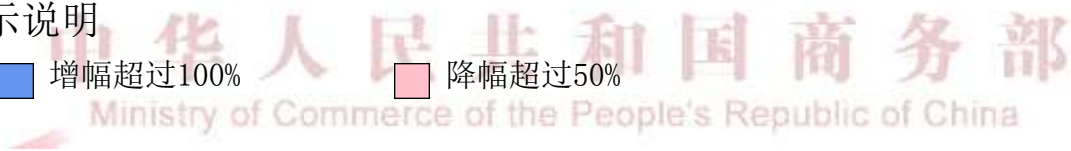
猪肉海关协调制度编码：

冻猪肉	02031100
冻猪肉	02031110
冻猪肉	02031190
冻猪肉	02031200
冻猪肉	02031900
冻猪肉	02032100
冻猪肉	02032110
冻猪肉	02032190
冻猪肉	02032200
冻猪肉	02032900

图示说明

■ 增幅超过100%

■ 降幅超过50%



版 权 声 明

本报告的内容，包括但不限于其文本、数据和图像，版权为

中华人民共和国商务部

中国食品土畜进出口商会

共同所有（以下称“版权所有方”）。保留所有权利。

使用授权

版权所有方据此授权您拷贝和显示本报告的内容，但仅限于个人或资料性及非商业用途，您所做的任何拷贝必须包含本版权声明。在未事先得到版权所有方书面允许的情况下，您无权对报告内容作任何改动。

[意见反馈](#)