

# 中国出口月度统计报告

猪肉

2015年1月

中华人民共和国商务部对外贸易司

## 一、概述

2015年1月，中国出口猪肉数量为7,490.1吨，环比下降8.2%，金额为3,501.2万美元，环比下降7.3%，平均单价为4,674.4美元/吨，环比增长0.9%，同比出口数量下降2.7%，金额下降6.9%，平均单价下降4.3%。

2015年1月，中国对亚洲出口猪肉数量为7,465.1吨，同比下降1.4%，金额为3,498.1万美元，同比下降5.9%，平均单价为4,686.0美元/吨，同比下降4.6%；对欧洲出口猪肉数量为25.0吨，同比下降80.6%，金额为3.0万美元，同比下降92.8%，平均单价为1,218.0美元/吨，同比下降62.8%。

2015年1月，自中国进口猪肉的国家和地区中，按金额排名第一位是香港，数量为6,125.8吨，同比增长1.5%，金额为2,862.2万美元，同比下降0.9%，平均单价为4,672.4美元/吨，同比下降2.4%；第二位是吉尔吉斯斯坦，数量为792.0吨，同比下降7.4%，金额为348.2万美元，同比下降17.4%，平均单价为4,397.0美元/吨，同比下降10.8%；第三位是澳门，数量为347.4吨，同比下降24.7%，金额为153.9万美元，同比下降31.5%，平均单价为4,429.5美元/吨，同比下降9.0%

。

## 二、最近两年来各月出口走势

表1：2013年2月-2015年1月各月出口金额

单位：万美元，吨

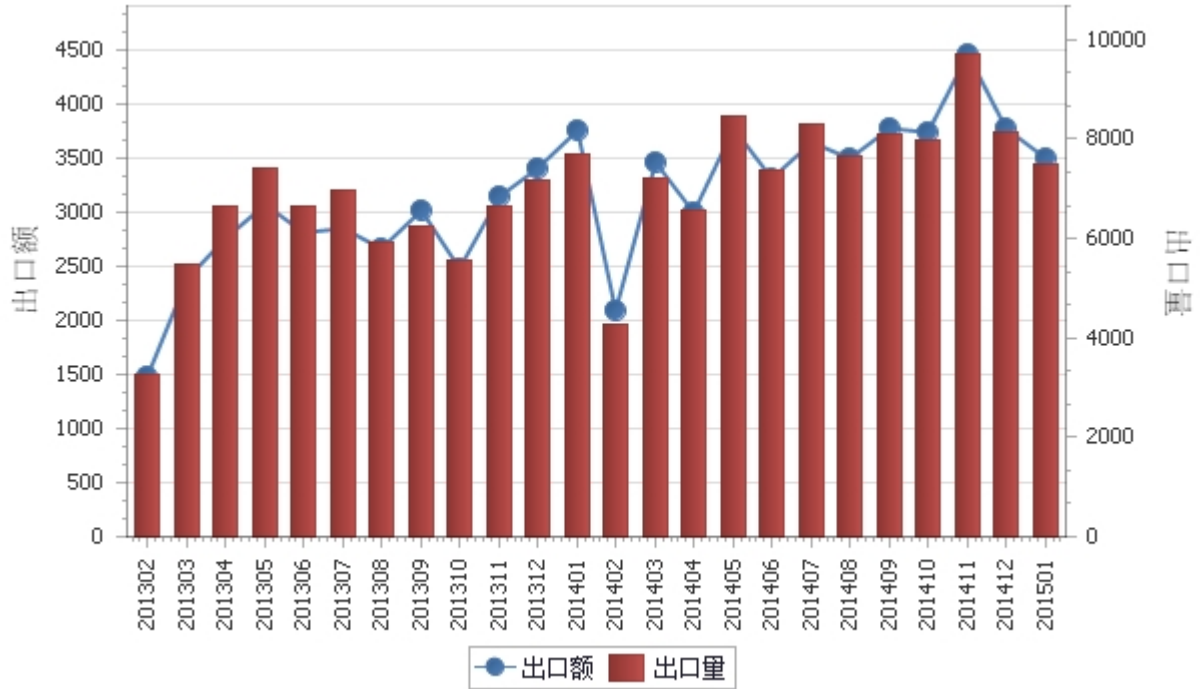
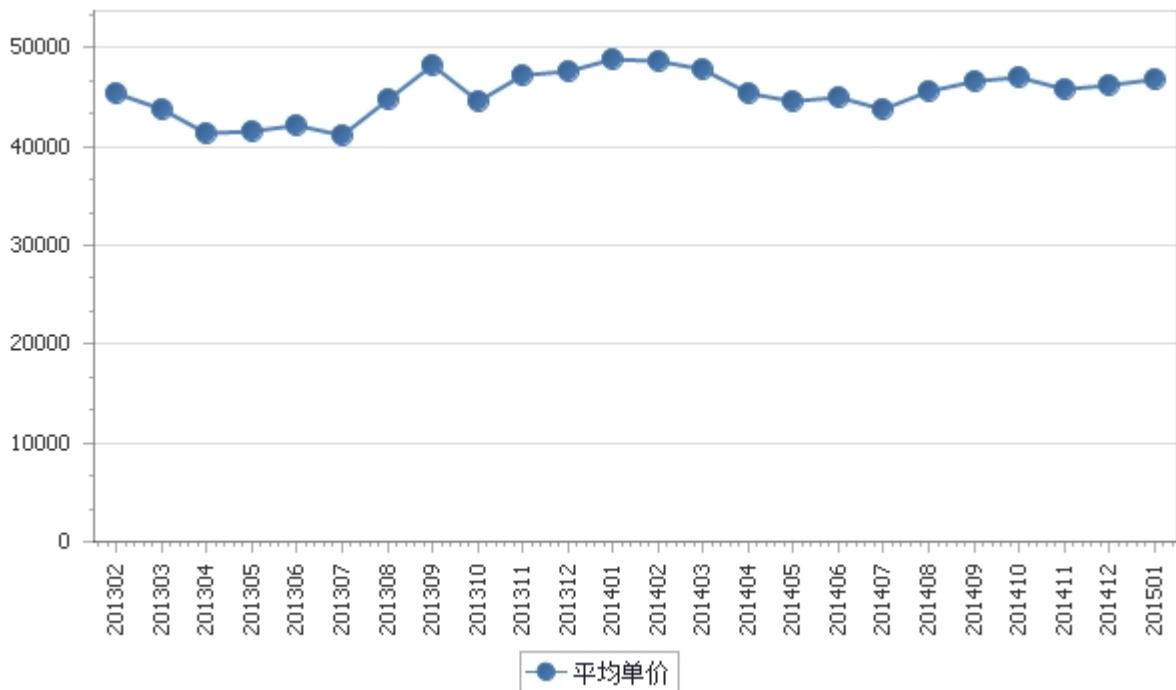


表2：2013年2月-2015年1月各月猪肉出口平均单价走势

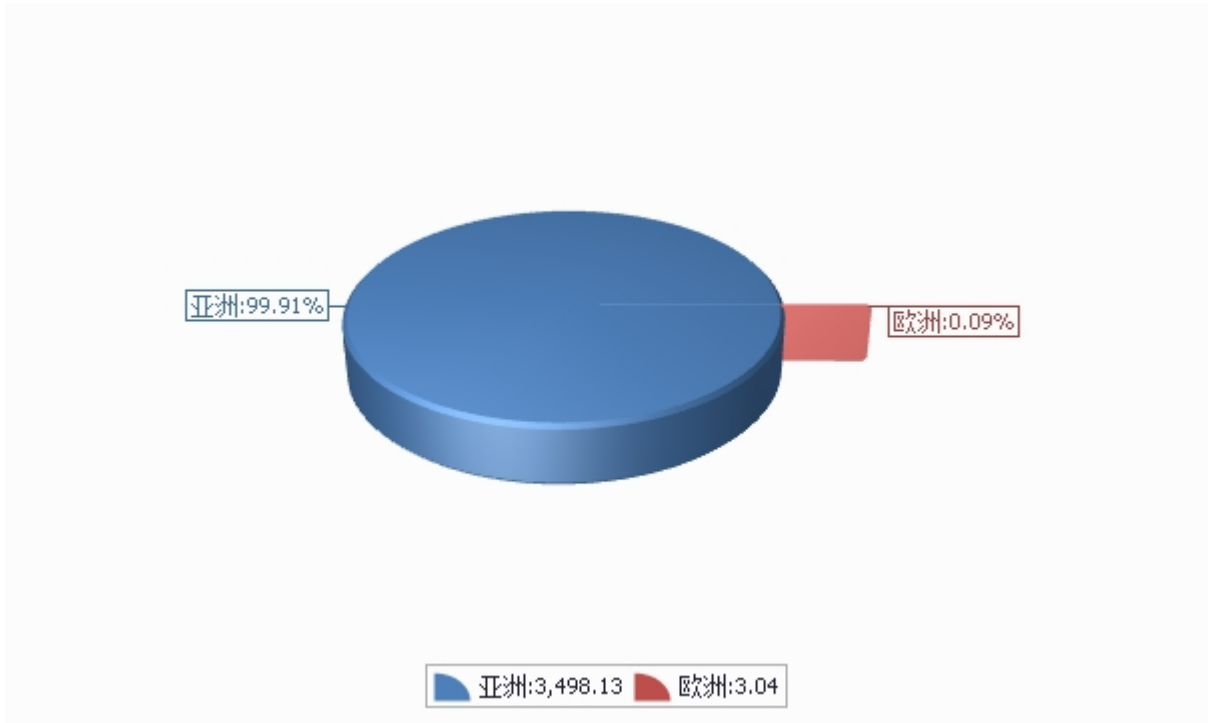
单位：美元/吨



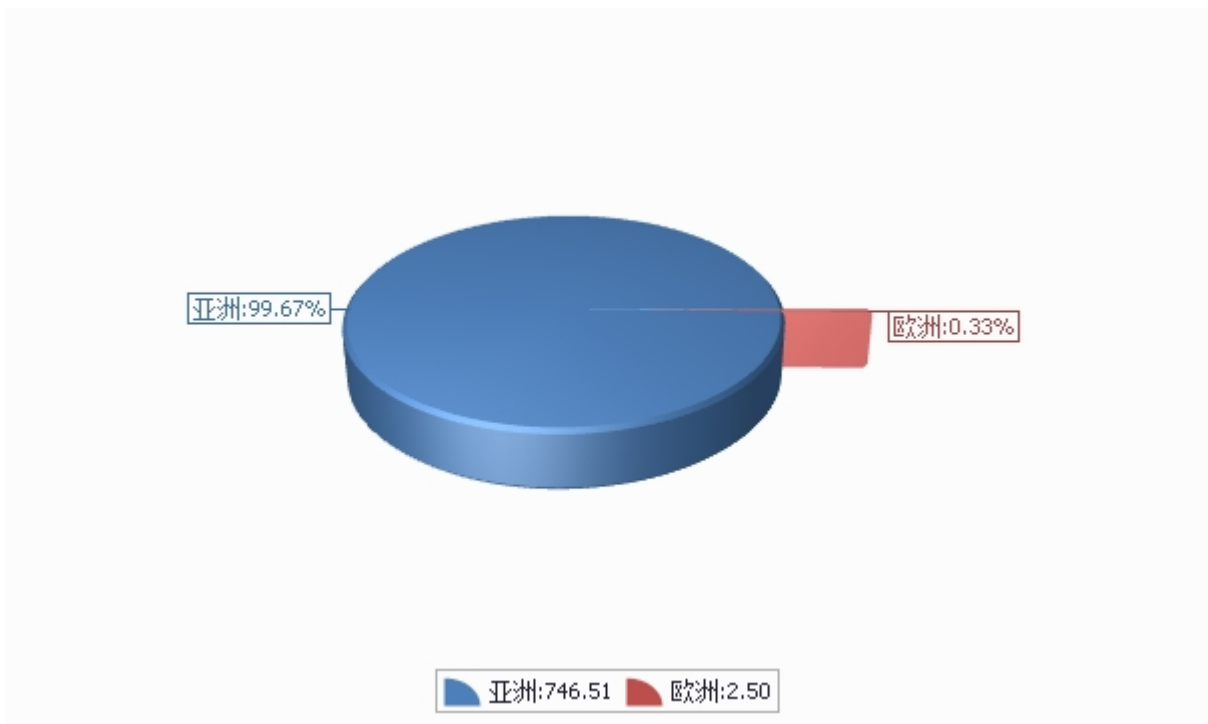
### 三、分大洲情况图示

表3：2015年1-1月分洲出口数量、金额

金额单位：万美元



数量单位：吨



## 四、分国家（地区）出口情况

表4：2015年1月分国家（地区）出口情况（当月）

单位：吨、万美元

国别(或地区)	2015年1月		同比%	
	数量	金额	数量	金额
亚洲	7,465.1	3,498.1	-1.4	-5.9
欧洲	25.0	3.0	-80.6	-92.8
*一带一路	991.9	482.1	-17.5	-25.3
*独联体	792.0	348.2	-7.4	-17.4
*东盟	169.9	119.5	-1.6	-27.8
*欧盟27国	25.0	3.0		
*欧盟28国	25.0	3.0		
*中东				
香港	6,125.8	2,862.2	1.5	-0.9
吉尔吉斯斯坦	792.0	348.2	-7.4	-17.4
澳门	347.4	153.9	-24.7	-31.5
新加坡	71.9	84.4	-40.4	-42.4
马来西亚	78.0	26.1	50.0	37.2
蒙古	30.0	14.3		
文莱	20.0	9.0		
法国	25.0	3.0		

仅显示按金额排名前10名的国家和地区。

## 五、分贸易方式出口情况

表5：2015年1分贸易方式出口情况（当月）

单位：万美元

贸易方式	2015年1月		同比%	
	数量	金额	数量	金额
一般贸易	7,465.1	3,498.1	-3.0	-6.9
加工贸易	0.0	0.0		
来料加工装配贸易	0.0	0.0		
进料加工贸易	0.0	0.0		
其他贸易	25.0	3.0		
保税仓库进出境	25.0	3.0		
保税仓储转口货物	0.0	0.0		

## 六、分地区出口情况

表6：2015年1月分地区出口情况（当月）

单位：吨、万美元

地区	2015年1月		同比%	
	数量	金额	数量	金额
北京	0.0	0.0		
天津	0.0	0.0		
河北	0.0	0.0		
辽宁	0.0	0.0		
吉林	156.0	44.7	-49.7	-59.8
黑龙江	76.8	25.3	5.2	-2.4
上海	0.0	0.0		
江苏	42.0	25.7		
浙江	0.0	0.0		
安徽	0.0	0.0		
福建	0.0	0.0		
山东	307.5	93.7	-10.5	-23.9
河南	317.0	169.2	-52.7	-52.9
湖北	0.0	0.0		
湖南	3,892.0	1,955.5	29.3	18.9
广东	1,168.3	524.2	-8.4	-4.3
广西	26.0	13.5	-50.0	-49.8
重庆	186.0	81.8	100.6	77.2
四川	426.0	140.6	-56.0	-63.6
云南	862.5	412.8	-4.4	-15.5

地区	2015年1月		同比%	
	数量	金额	数量	金额
甘肃	30.0		14.3	



## 七、分企业性质出口情况

表7：2015年1月分企业性质出口情况（当月）

单位：万美元

企业性质	2015年1月		同比%	
	数量	金额	数量	金额
国有企业	0.0	0.0		
外商投资企业	1,255.4	548.0	30.5	9.3
中外合资企业	1,080.4	494.9	18.9	2.6
外商独资企业	175.0	53.0	226.5	180.3
集体企业	0.0	0.0		
私营企业	6,234.7	2,953.2	-6.4	-8.7
其他	0.0	0.0		

## 八、出口价格、物量指数

表8：2015年1月出口价格、物量指数

---

	价格指数	物量指数
当月出口	95.8	97.3

---

注：价格指数为派氏，物量指数为拉氏。以上年同期为100。

## 报告说明

猪肉海关协调制度编码：

冻猪肉	02031100
冻猪肉	02031110
冻猪肉	02031190
冻猪肉	02031200
冻猪肉	02031900
冻猪肉	02032100
冻猪肉	02032110
冻猪肉	02032190
冻猪肉	02032200
冻猪肉	02032900

## 版 权 声 明

本报告的内容，包括但不限于其文本、数据和图像，版权为

[中华人民共和国商务部](#)

[中国食品土畜进出口商会](#)

共同所有（以下称“版权所有方”）。保留所有权利。

### 使用授权

版权所有方据此授权您拷贝和显示本报告的内容，但仅限于个人或资料性及非商业用途，您所做的任何拷贝必须包含本版权声明。在未事先得到版权所有方书面允许的情况下，您无权对报告内容作任何改动。

[意见反馈](#)