

中国出口月度统计报告

茶叶

2016年1月

中华人民共和国商务部对外贸易司

一、概述

2016年1月，中国出口茶叶数量为25,970.2吨，环比下降31.3%，金额为11,968.5万美元(77,121.5万人民币元)，环比下降24.6%，平均单价为4,608.5美元/吨，环比增长9.8%，同比出口数量增长2.5%，金额增长9.9%，平均单价增长7.2%。

2016年1月，中国对亚洲出口茶叶数量为7,486.9吨，同比增长18.0%，金额为4,993.3万美元，同比增长65.2%，平均单价为6,669.4美元/吨，同比增长39.9%；对非洲出口茶叶数量为13,288.7吨，同比下降3.4%，金额为4,725.3万美元，同比下降10.5%，平均单价为3,555.9美元/吨，同比下降7.4%；对欧洲出口茶叶数量为3,780.0吨，同比增长9.2%，金额为1,279.7万美元，同比下降13.1%，平均单价为3,385.5美元/吨，同比下降20.4%；对南美洲出口茶叶数量为46.6吨，同比下降69.7%，金额为37.8万美元，同比下降56.5%，平均单价为8,106.8美元/吨，同比增长43.5%；对北美洲出口茶叶数量为1,177.3吨，同比下降14.5%，金额为755.0万美元，同比增长1.0%，平均单价为6,413.5美元/吨，同比增长18.1%；对大洋洲出口茶叶数量为190.7吨，同比下降21.3%，金额为177.3万美元，同比下降35.4%，平均单价为9,296.5美元/吨，同比下降17.9%。

2016年1月，自中国进口茶叶的国家和地区中，按金额排名第一位是摩洛哥，数量为4,982.9吨，同比增长5.6%，金额为1,675.4万美元(10,799.0万人民币元)，同比下降4.2%，平均单价为3,362.2美元/吨，同比下降9.3%；第二位是香港，数量为1,319.9吨，同比增长69.2%，金额为1,568.3万美元(10,126.5万人民币元)，同比增长90.7%，平均单价为11,882.0美元/吨，同比增长12.7%；第三位是越南，数量为332.6吨，同比增长389.1%，金额为780.8万美元(5,036.3万人民币元)，同比增长192.0%，平均单价为23,475.6美元/吨，同比下降40.3%。

2016年1月，出口红茶数量为2,819.0吨，同比增长24.5%，金额为2,384.6万美元(15,383.9万人民币元)，同比增长79.3%，平均单价为0.8美元/吨，同比增长44.0%；出口绿茶数量为21,120.6吨，同比下降0.7%，金额为8,312.0万美元(53,553.1万人民币元)，同比增长2.7%，平均单价为0.4美元/吨，同比增长3.4%；出口特种茶数量为2,030.6吨，同比增长12.4%，金额为1,271.9万美元(8,184.5万人民币元)，同比下降13.0%，平均单价为0.6美元/吨，同比下降22.6%。

二、最近两年来各月出口走势

表1：2014年2月-2016年1月各月出口金额

单位：万美元，吨

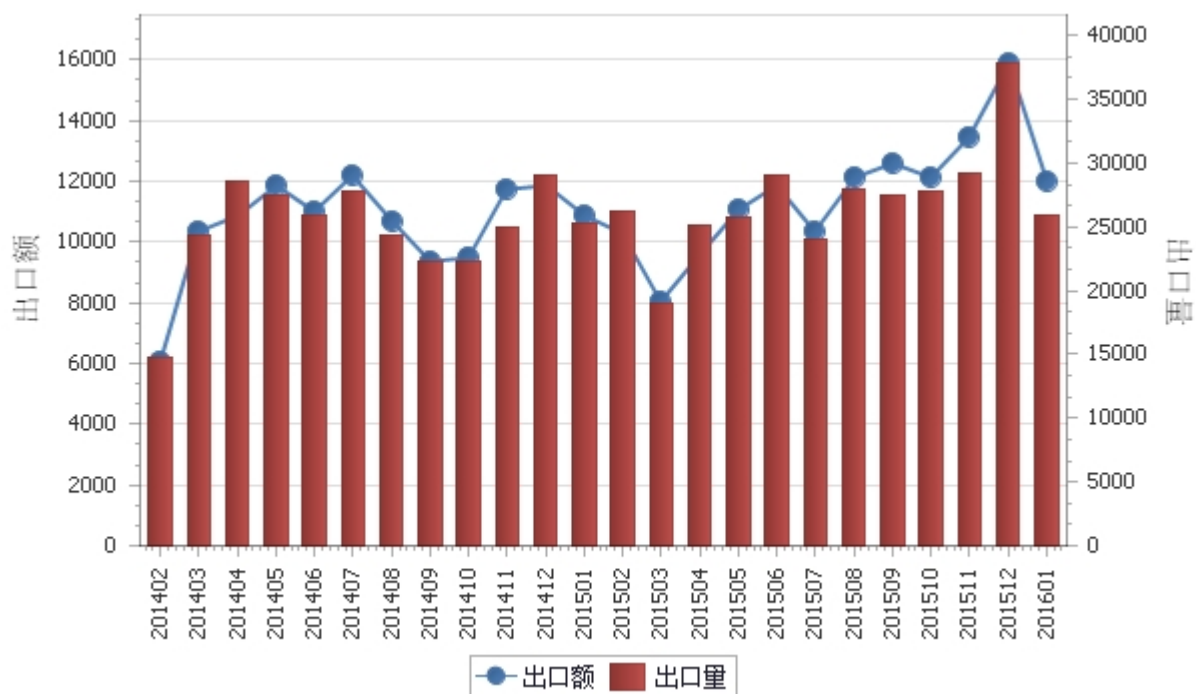
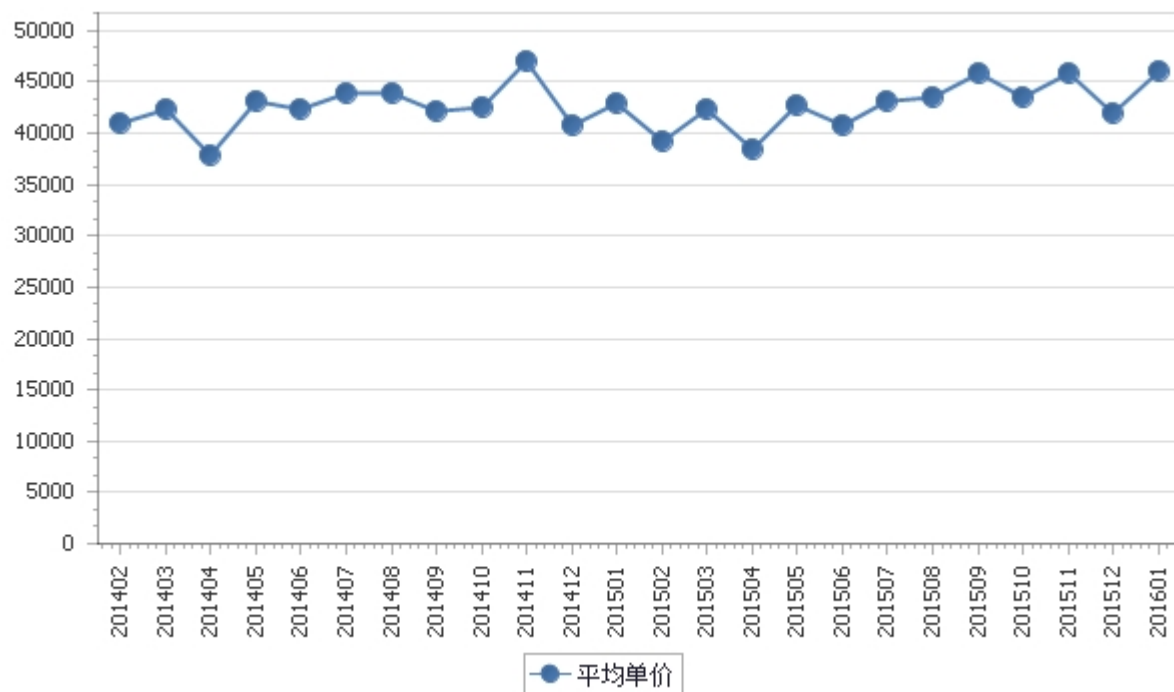


表2：2014年2月-2016年1月各月茶叶出口平均单价走势

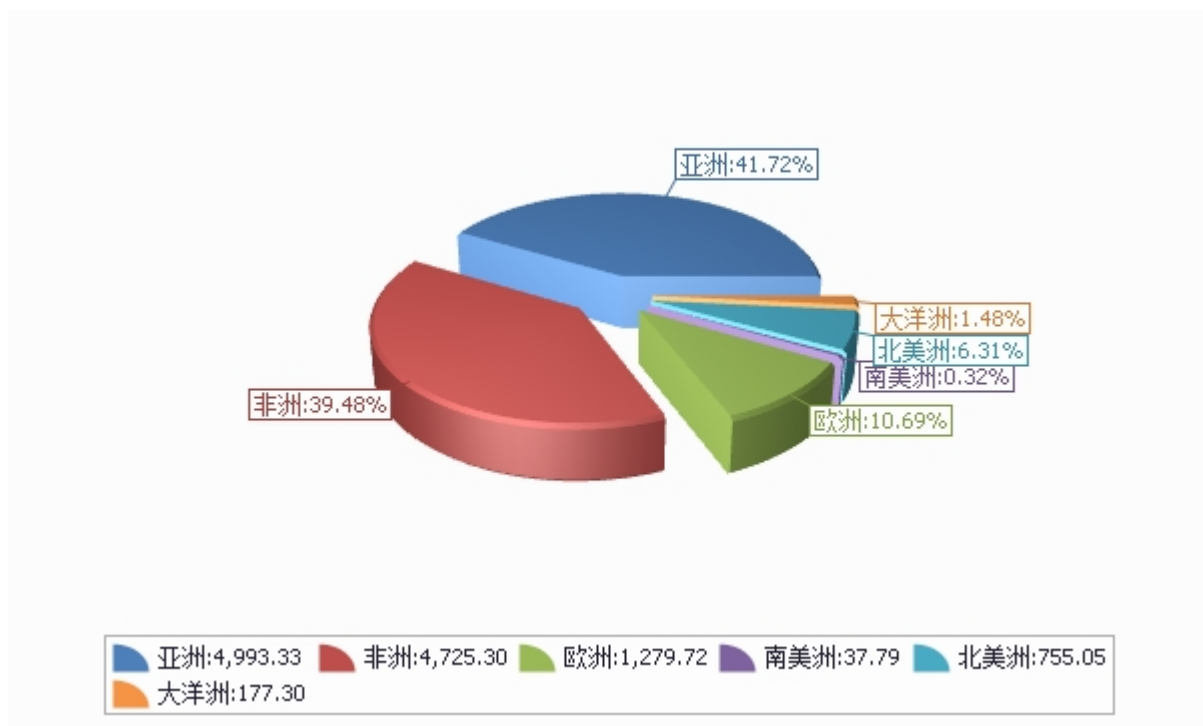
单位：美元/吨



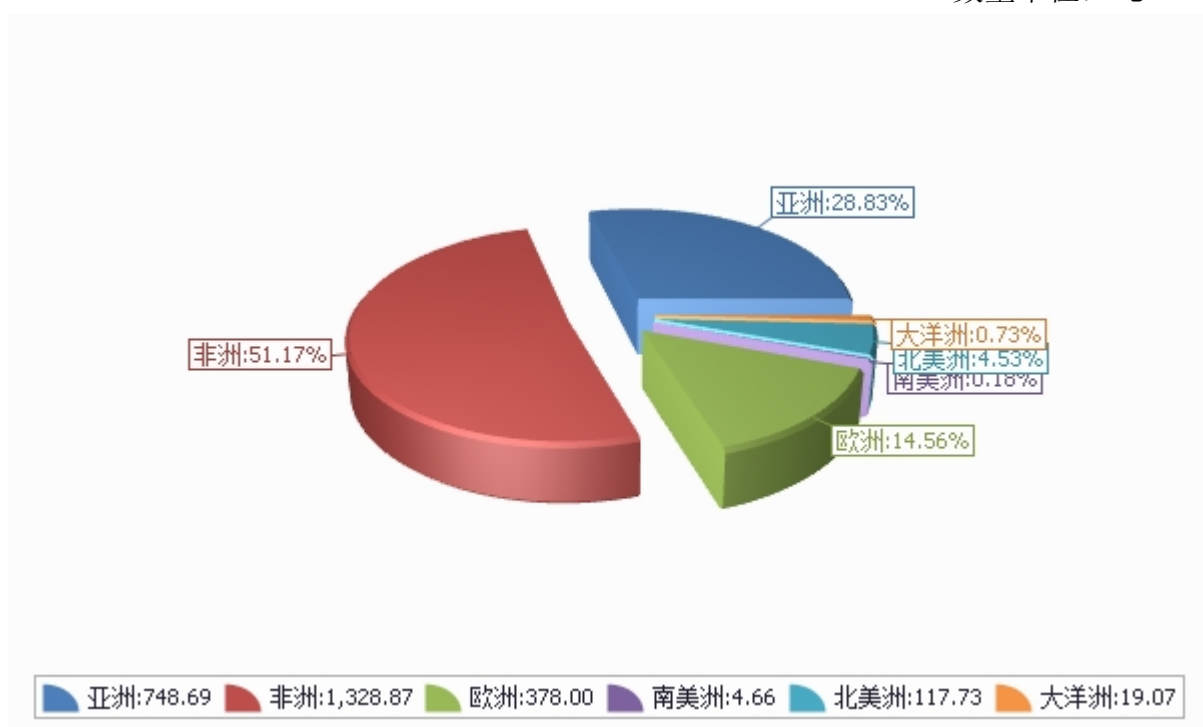
三、分大洲情况图示

表3：2016年1-1月分洲出口数量、金额

金额单位：万美元



数量单位：吨



四、分国家（地区）出口情况

表4：2016年1月分国家（地区）出口情况（当月）

单位：吨、万美元

国别(或地区)	2016年1月		同比%	
	数量	金额	数量	金额
亚洲	7,486.9	4,993.3	18.0	65.2
非洲	13,288.7	4,725.3	-3.4	-10.5
欧洲	3,780.0	1,279.7	9.2	-13.1
北美洲	1,177.3	755.0	-14.5	1.0
大洋洲	190.7	177.3	-21.3	-35.4
南美洲	46.6	37.8	-69.7	-56.5
*一带一路	6,726.7	3,274.3	13.2	47.0
*中东	6,673.0	2,354.1	-8.2	-14.0
*东盟	1,845.4	1,941.3	163.1	214.6
*欧盟27国	2,399.0	903.2	12.4	-13.0
*欧盟28国	2,399.0	903.2	12.4	-13.0
*独联体	2,910.1	646.1	-19.7	-33.4
*海合会	218.7	193.5	60.3	116.4
*中东欧16国	310.4	85.3	251.4	234.5
*中东欧16国	310.4	85.3	251.4	234.5
*拉美地区	46.6	37.8	-69.7	-56.5
*南非关税区	30.4	11.8	-4.8	-59.7
*加勒比地区（15国）				
摩洛哥	4,982.9	1,675.4	5.6	-4.2
香港	1,319.9	1,568.3	69.2	90.7
越南	332.6	780.8	389.1	192.0
美国	1,092.8	633.7	-12.0	-4.0
多哥	1,324.3	579.1	-19.7	-21.6
塞内加尔	1,381.9	577.1	29.8	17.4
马来西亚	246.2	558.5	51.1	198.9
毛里塔尼亚	1,233.7	533.1	-7.8	-4.5
日本	1,046.1	456.6	7.3	9.3
德国	1,087.3	422.9	-0.9	-21.5

仅显示按金额排名前10名的国家和地区。

五、分贸易方式出口情况

表5：2016年1分贸易方式出口情况（当月）

单位：万美元

贸易方式	2016年1月		同比%	
	数量	金额	数量	金额
一般贸易	25,253.0	11,305.6	2.4	11.8
加工贸易	316.4	440.5	-39.5	-30.9
来料加工装配贸易	19.4	6.3	-26.7	-32.0
进料加工贸易	297.0	434.2	-40.2	-30.8
边境小额贸易	317.1	88.9	269.5	169.8
其他贸易	83.7	133.5	22.9	31.1
保税仓库进出境	13.1	23.6	-77.2	-74.0
保税仓储转口货物	70.0	108.9	1,129.7	1,071.7
免税品	0.0	0.0		
其他	0.6	1.0	-88.4	-49.9

六、分地区出口情况

表6：2016年1月分地区出口情况（当月）

单位：吨、万美元

地区	2016年1月		同比%	
	数量	金额	数量	金额
北京	15.6	20.9	389,600.0	1,044,745.0
天津	3.4	3.4		
辽宁	0.0	0.0		
吉林	0.0	0.0		
黑龙江	5.5	3.9	61.7	61.7
上海	702.5	564.0	-34.4	-29.5
江苏	74.7	92.5	-36.8	2.2
浙江	12,148.2	3,741.8	-3.7	-13.4
安徽	4,446.7	1,869.8	-2.1	1.9
福建	1,571.5	2,222.5	55.0	131.9
江西	455.5	225.0	-37.3	-35.0
山东	0.0	0.0	-100.0	-100.0
河南	285.4	168.6	-44.9	23.7
湖北	1,341.8	1,121.0	62.9	81.2
湖南	2,423.8	713.8	11.9	-1.9
广东	578.5	448.6	39.8	47.8
广西	168.5	195.7	114.5	622.6
重庆	289.4	32.1	122.6	209.8
四川	267.3	104.7	-17.7	-33.6
贵州	193.1	104.1	-15.2	-56.8

地区	2016年1月		同比%	
	数量	金额	数量	金额
云南	998.8	336.3	84.2	10.9
甘肃	0.0	0.0	-100.0	-100.0
新疆	0.0	0.0		

七、分企业性质出口情况

表7：2016年1月分企业性质出口情况（当月）

单位：万美元

企业性质	2016年1月		同比%	
	数量	金额	数量	金额
国有企业	4,206.2	1,884.1	7.4	20.1
外商投资企业	1,753.8	1,323.6	-11.7	2.7
中外合资企业	1,221.5	739.6	-10.2	33.8
外商独资企业	532.4	584.0	-15.0	-20.6
集体企业	1,262.1	502.7	3.0	24.7
私营企业	18,331.1	8,126.8	3.3	8.5
个体工商户	417.0	131.1	-7.5	-4.5
其他	0.1	0.1	1,625.0	4,380.0
其他	0.1	0.1	1,625.0	4,380.0

八、分品种出口情况

表8：2016年1月分品种出口情况（当月）

单位：吨、万美元

类别	2016年1月			同比%		
	数量	金额	单价	数量	金额	单价
红茶	2,819.0	2,384.6	0.8	24.5	79.3	44.0
绿茶	21,120.6	8,312.0	0.4	-0.7	2.7	3.4
特种茶	2,030.6	1,271.9	0.6	12.4	-13.0	-22.6

九、最近两年来各月分品种出口走势

表9：2014年2月-2016年1月各月红茶出口数量、金额走势

单位：万美元，吨

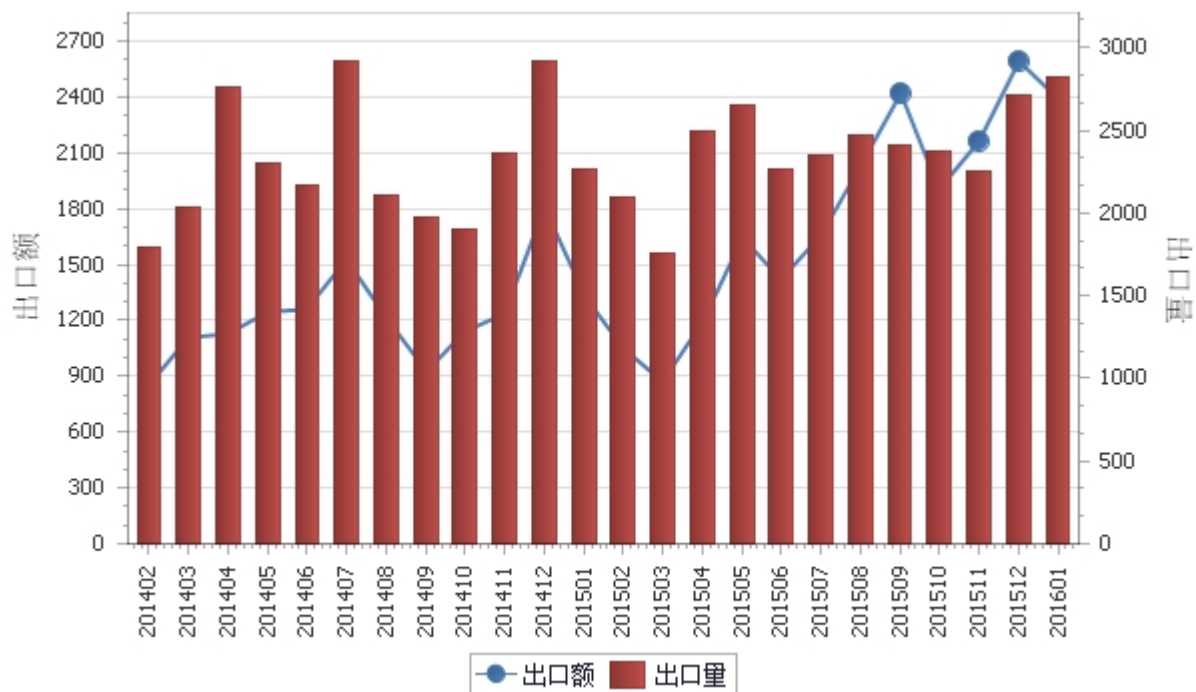


表10：2014年2月-2016年1月各月红茶出口平均单价走势

单位：美元/吨

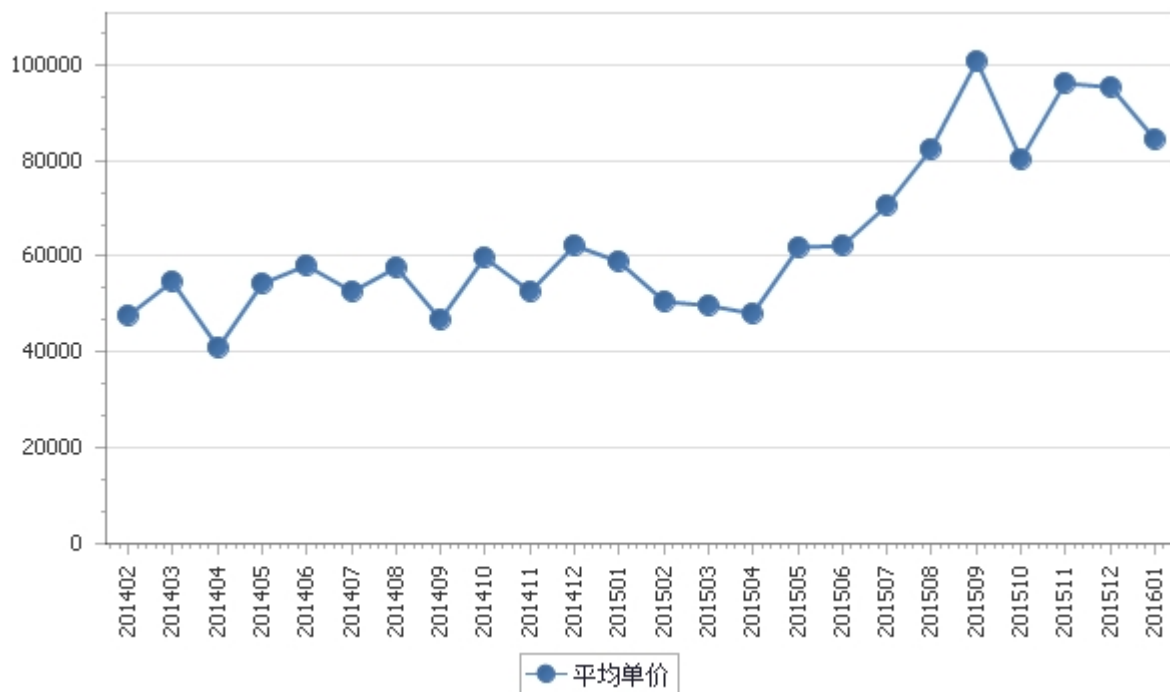


表11：2014年2月-2016年1月各月绿茶出口数量、金额走势

单位：万美元，吨

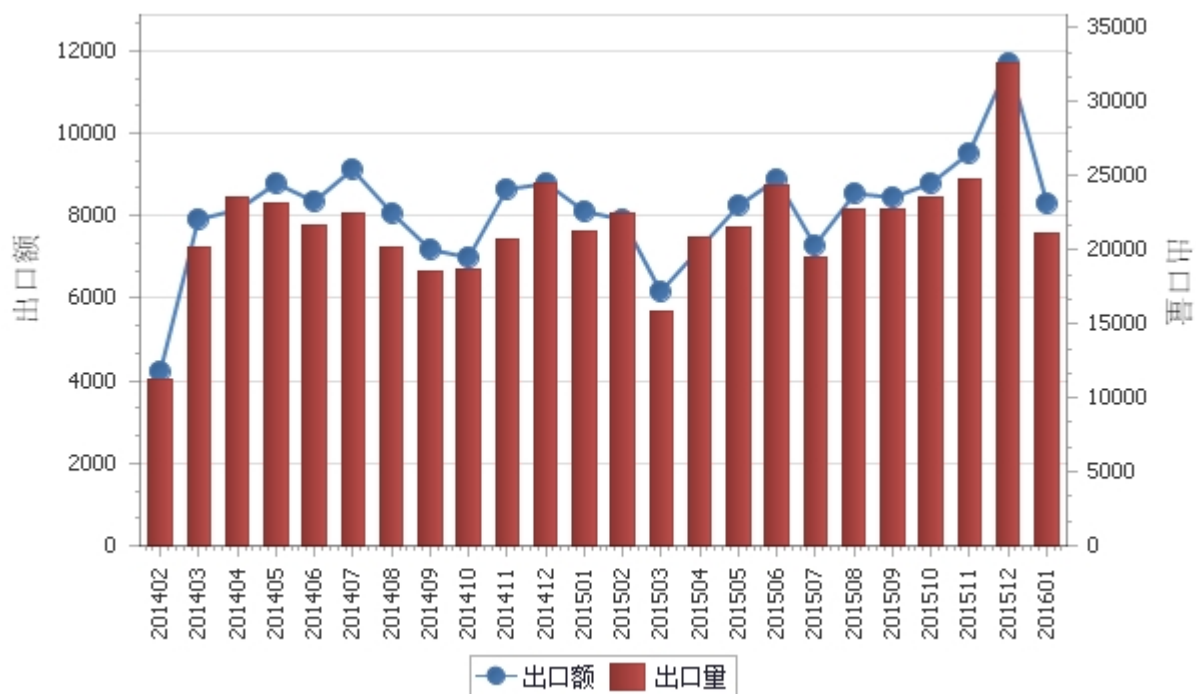


表12：2014年2月-2016年1月各月绿茶出口平均单价走势

单位：美元/吨

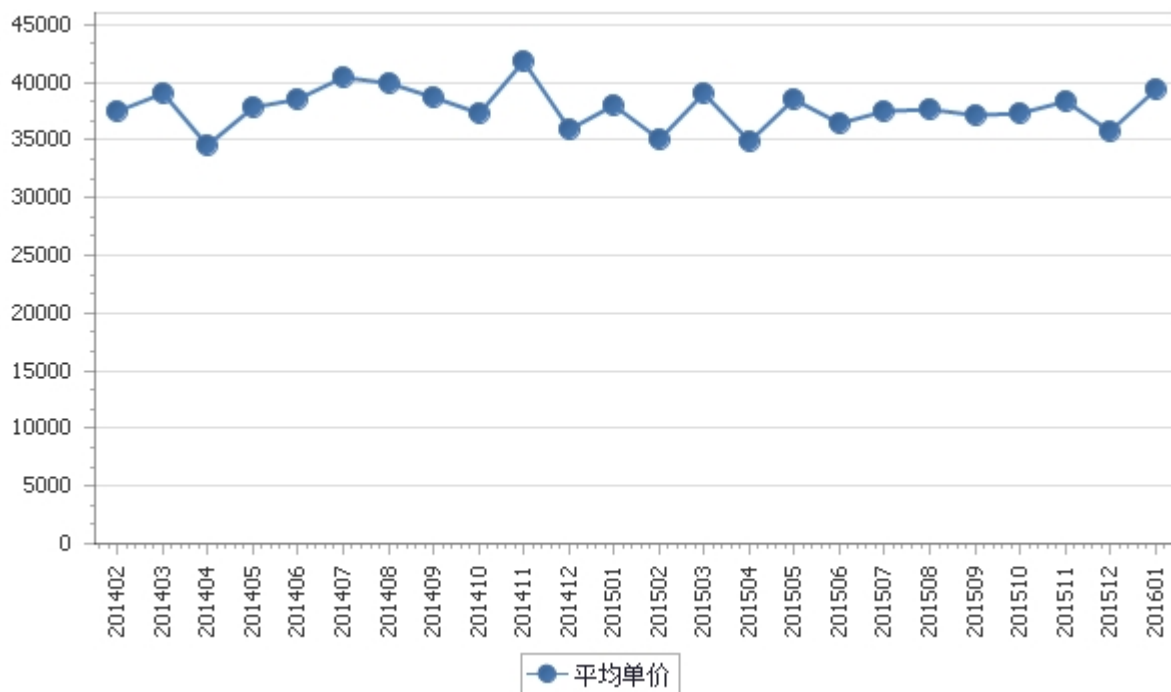


表13：2014年2月-2016年1月各月特种茶出口数量、金额走势

单位：万美元，吨

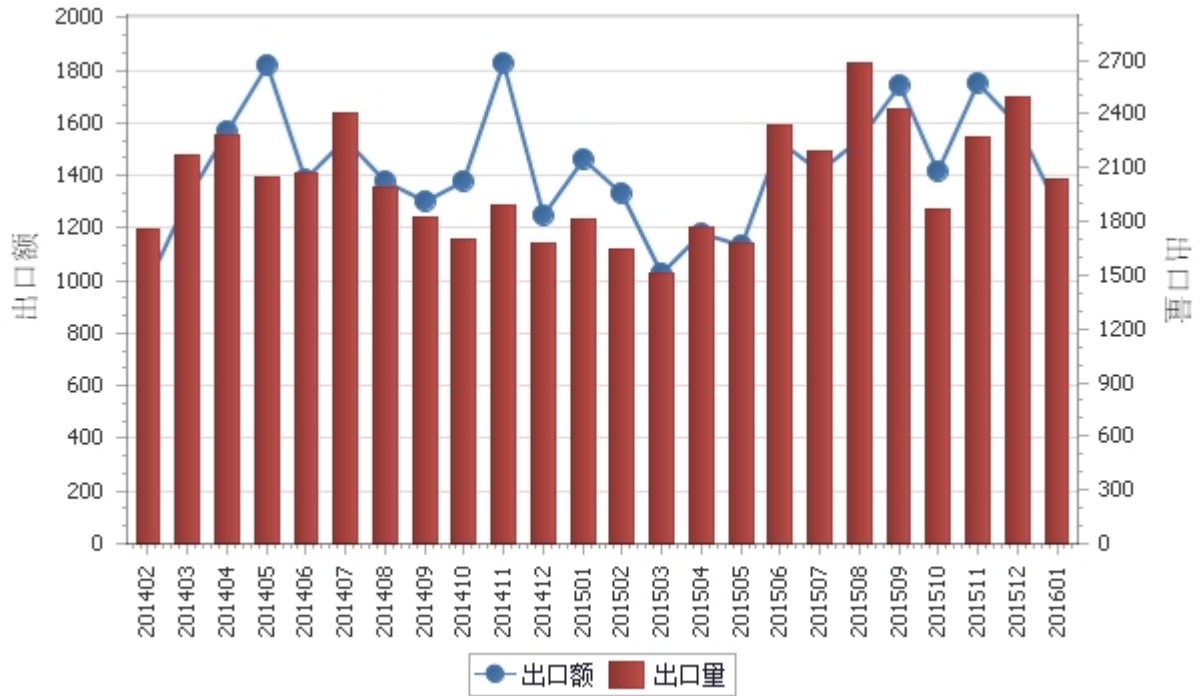
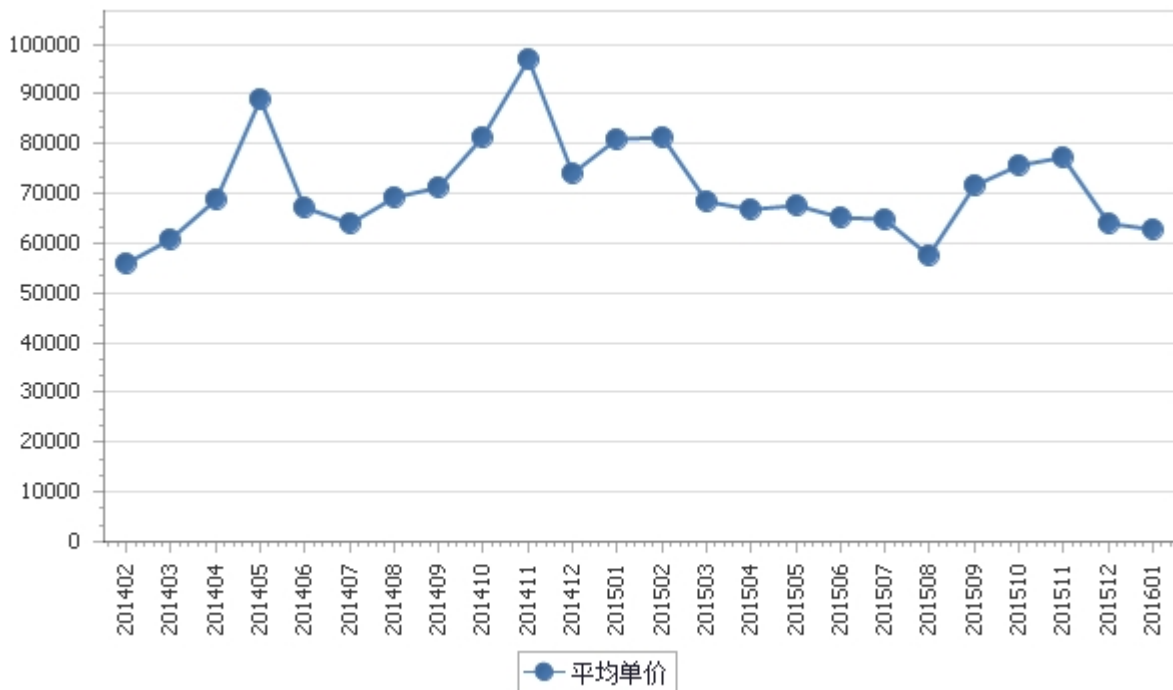


表14：2014年2月-2016年1月各月特种茶出口平均单价走势

单位：美元/吨



十、出口价格、物量指数

表15：2016年1月出口价格、物量指数

	价格指数	物量指数
当月出口	109.1	100.7

注：价格指数为派氏，物量指数为拉氏。以上年同期为100。

报告说明

茶叶海关协调制度编码：

红茶	09023090
红茶	09024090
绿茶	09021090
绿茶	09022090
特种茶	09023010
特种茶	09023020
特种茶	09022010
特种茶	09021010
特种茶	09024010
特种茶	09024020

版 权 声 明

本报告的内容，包括但不限于其文本、数据和图像，版权为

[中华人民共和国商务部](#)

[中国食品土畜进出口商会](#)

共同所有（以下称“版权所有方”）。保留所有权利。

使用授权

版权所有方据此授权您拷贝和显示本报告的内容，但仅限于个人或资料性及非商业用途，您所做的任何拷贝必须包含本版权声明。在未事先得到版权所有方书面允许的情况下，您无权对报告内容作任何改动。

[意见反馈](#)