

中国出口月度统计报告

花生仁果

2026年1月

中华人民共和国商务部
中国食品土畜进出口商会

目录

一、概述	1
二、最近两年来各月出口走势	3
三、分大洲情况图示	4
四、分国家（地区）出口情况	5
五、分贸易方式出口情况	7
六、分省市出口情况	8
七、出口价格、物量指数	9



一、概述

2026年1月当月，中国出口花生仁果数量4.8万吨，环比下降17.0%，金额6,413.2万美元，环比下降16.8%，平均单价1,331.2美元/吨，环比增长0.3%，同比出口数量增长200.5%，金额增长167.6%，平均单价下降10.9%。

2026年1月当月，中国对亚洲出口花生仁果数量4.3万吨，同比增长341.0%，金额5,676.9万美元，同比增长291.3%，平均单价1,312.8美元/吨，同比下降11.3%；对非洲出口花生仁果数量924.5吨，同比增长137.1%，金额135.3万美元，同比增长147.0%，平均单价1,463.6美元/吨，同比增长4.2%；对欧洲出口花生仁果数量3,048.8吨，同比下降34.3%，金额458.4万美元，同比下降36.0%，平均单价1,503.5美元/吨，同比下降2.6%；对南美洲出口花生仁果数量94.8吨，同比下降48.5%，金额12.7万美元，同比下降46.1%，平均单价1,344.7美元/吨，同比增长4.6%；对北美洲出口花生仁果数量751.8吨，同比下降21.8%，金额111.4万美元，同比下降22.3%，平均单价1,481.4美元/吨，同比下降0.6%；对大洋洲出口花生仁果数量114.0吨，同比增长144.4%，金额18.6万美元，同比增长154.3%，平均单价1,627.4美元/吨，同比增长4.1%。

2026年1月当月，自中国进口花生仁果的国家和地区中，按金额排名第一位是印度尼西亚，数量2.8万吨，去年同期为0，金额3,687.3万美元，去年同期为0，平均单价1,299.2美元/吨；第二位是泰国，数量2,749.0吨，同比增长10.1%，金额402.9万美元，同比增长17.7%，平均单价1,465.5美元/吨，同比增长6.9%；第三位是日本，数量1,594.5吨，同比下降7.3%，金额336.9万美元，同比下降

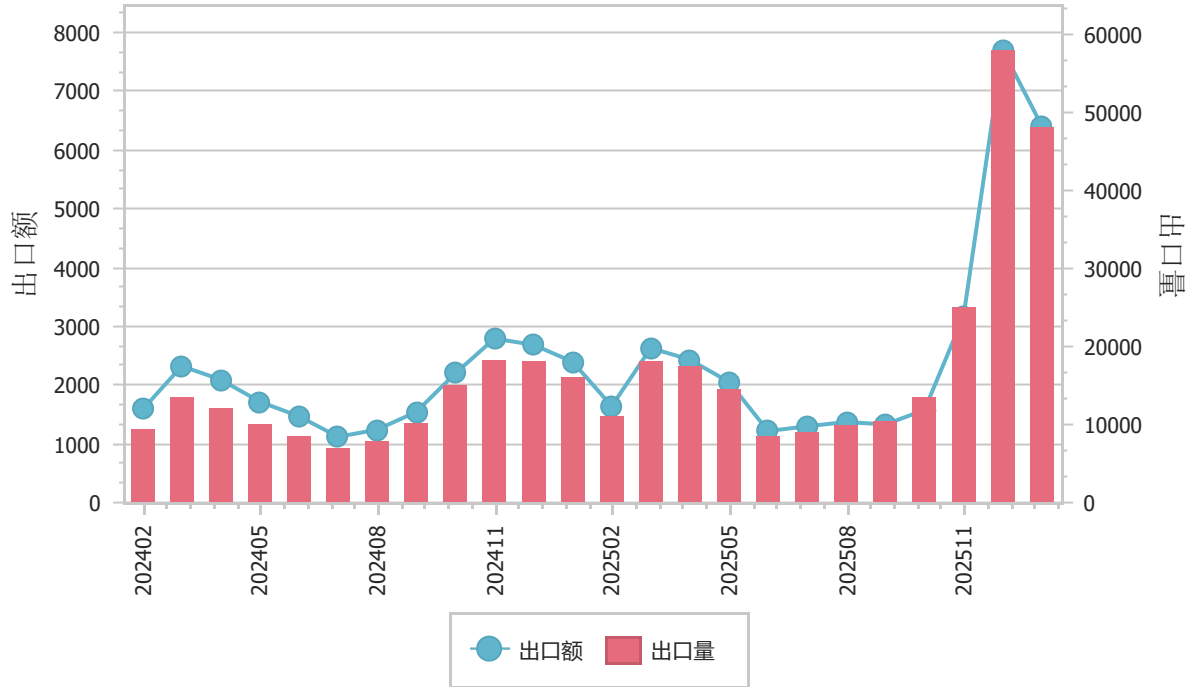


0.3%，平均单价2,113.0美元/吨，同比增长7.5%。

二、最近两年来各月出口走势

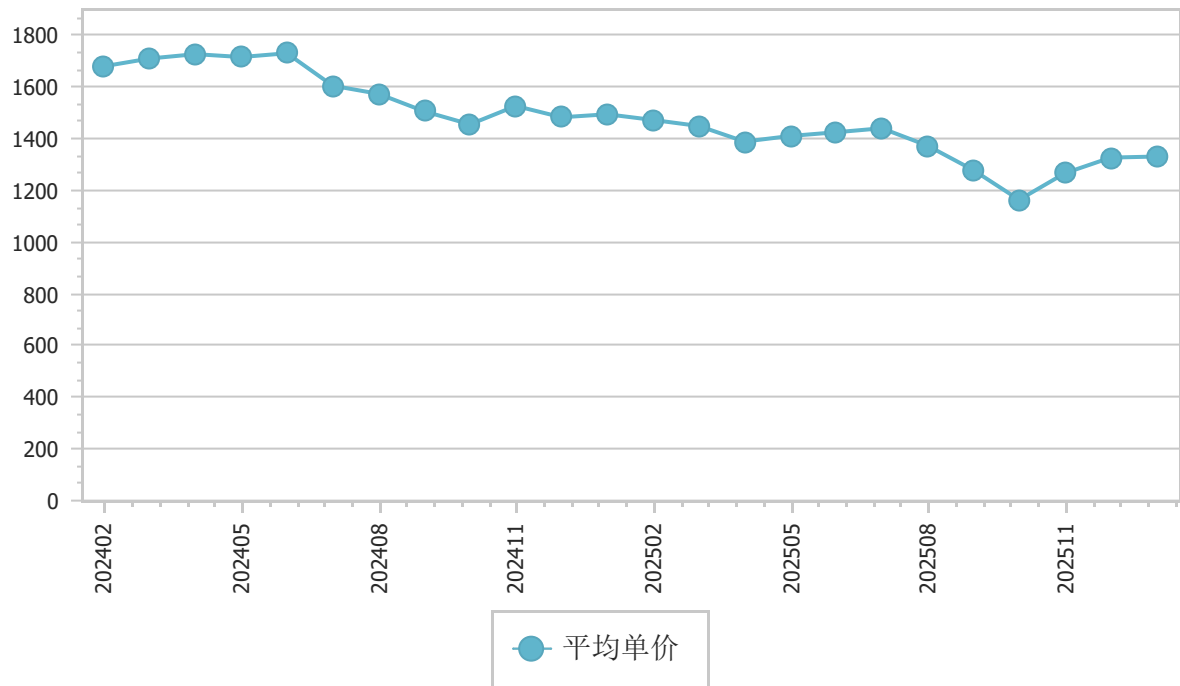
图表1：2024年2月-2026年1月各月出口金额走势

单位：吨、万美元



图表2：2024年2月-2026年1月各月花生仁果出口平均单价走势

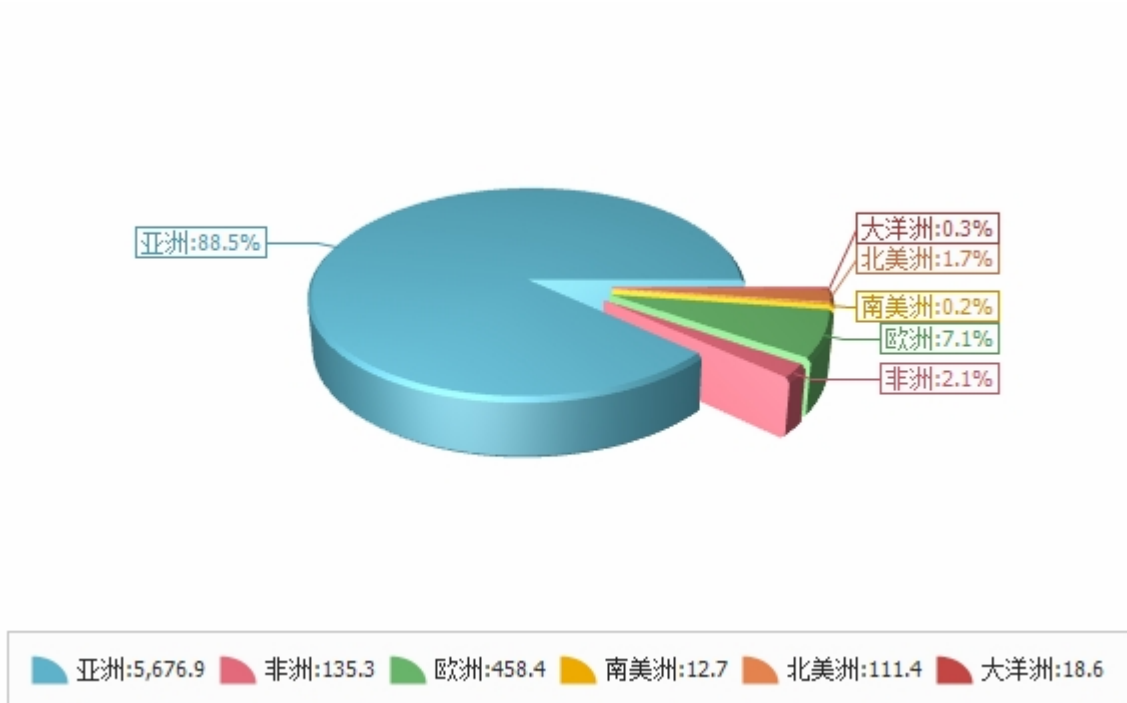
单位：美元/吨



三、分大洲情况图示

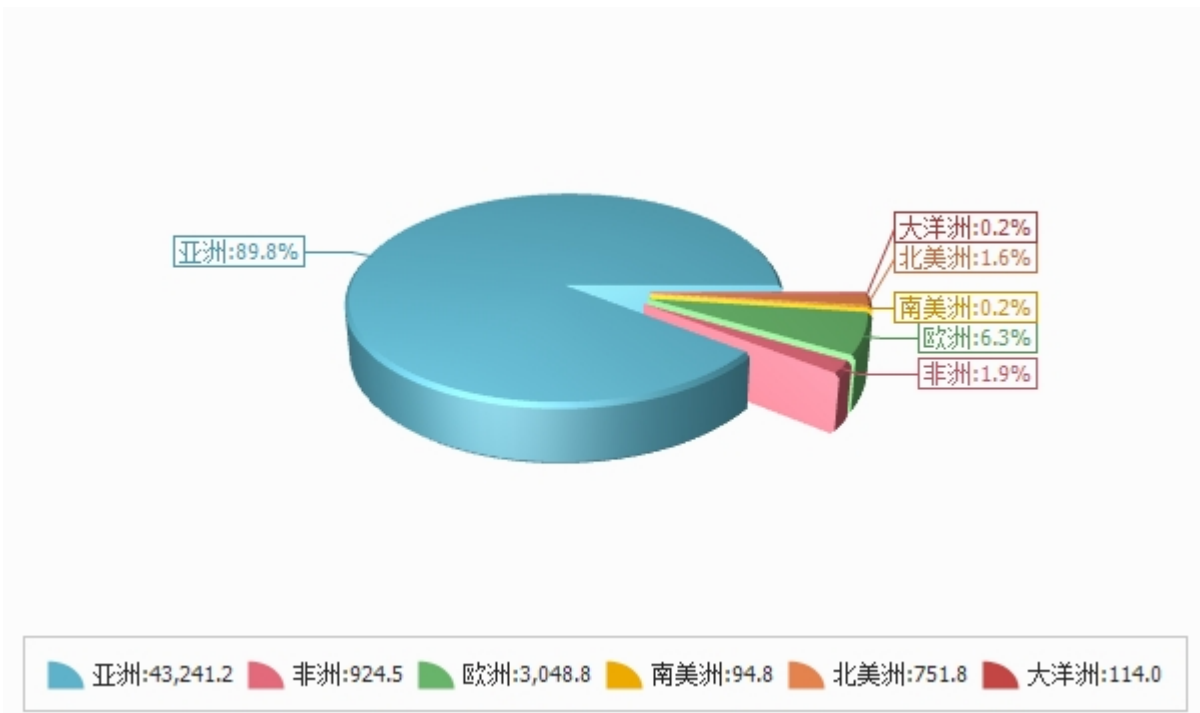
图表3：2026年1月分洲出口金额

金额单位：万美元



图表4：2026年1月分洲出口数量

数量单位：吨





四、分国家（地区）出口情况

表5：2026年1月分国家（地区）出口情况（当月）

单位：吨、万美元

国别(或地区)	2026年1月		同比%	
	数量	金额	数量	金额
亚洲	43,241.2	5,676.9	341.0	291.3
欧洲	3,048.8	458.4	-34.3	-36.0
非洲	924.5	135.3	137.1	147.0
北美洲	751.8	111.4	-21.8	-22.3
大洋洲	114.0	18.6	144.4	154.3
南美洲	94.8	12.7	-48.5	-46.1
*一带一路国家	42,605.5	5,478.1	389.8	358.1
*印太经济框架	39,188.3	5,068.9	410.1	346.1
*RCEP国家	39,188.0	5,068.7	408.9	345.2
*东盟	37,357.3	4,694.2	532.0	494.3
*金砖国家10	30,156.6	3,926.9	8,912.7	8,277.7
*澜湄合作	6,680.0	681.6	65.0	27.7
*中东	3,839.4	581.4	90.9	97.5
*阿拉伯国家联盟	3,389.1	515.9	102.8	114.7
*上合25国	2,842.0	397.2	321.0	295.7
*欧盟27国	2,417.2	364.5	-29.5	-31.5
*上海合作组织	1,669.9	239.4	272.1	255.1
*海合会	1,336.1	182.1	230.2	215.9
*上合8国	874.6	118.4	450.6	393.9
*中东欧国家	364.5	54.5	-42.0	-41.1
*独联体	343.0	48.9	59.5	55.5
*欧亚经济联盟	319.5	45.7	57.4	52.8
*中亚五国	232.5	33.4	64.9	55.2
*拉美地区	94.8	12.7	-48.5	-46.1
*加勒比共同体	55.3	7.9	-47.1	-41.8
*金砖国家	33.1	5.0	15.2	26.3
*南部非洲关税同盟	21.1	3.3	53.6	70.2
印度尼西亚	28,382.3	3,687.3		
泰国	2,749.0	402.9	10.1	17.7
日本	1,594.5	336.9	-7.3	-0.3
越南	3,931.0	278.7	156.6	47.3
西班牙	1,468.2	220.0	-1.1	-2.4
黎巴嫩	1,084.2	189.4	60.1	89.6



国别(或地区)	2026年1月		同比%	
	数量	金额	数量	金额
马来西亚	1,181.3	177.8	34.1	38.4
阿拉伯联合酋长国	1,040.2	137.5	666.5	602.0
加拿大	751.5	111.2	-21.8	-22.4
菲律宾	796.6	101.1	9.6	13.0

仅显示按金额排名前10名的国家和地区。



五、分贸易方式出口情况

表6：2026年1月分贸易方式出口情况（当月）

单位：吨、万美元

贸易方式	2026年1月		同比%	
	数量	金额	数量	金额
一般贸易	43,464.7	6,035.1	210.9	183.2
加工贸易	806.9	104.4	57.5	40.5
进料加工贸易	806.9	104.4	57.5	40.5
边境小额贸易	3,903.5	273.7	154.8	44.6
其他贸易	0.0	0.0	-100.0	-100.0
保税监管场所进出境货物	0.0	0.0	-100.0	-100.0
海关特殊监管区域物流货物	0.0	0.0	-100.0	-100.0



六、分省市出口情况

表7：2026年1月分省市出口情况（当月）

单位：吨、万美元

地区	2026年1月		同比%	
	数量	金额	数量	金额
山东	37,697.3	5,237.1	187.8	162.7
河南	3,527.5	460.8	18,564.0	18,184.4
广西	4,096.0	300.7	167.3	58.9
吉林	1,471.1	212.6	250.0	248.9
辽宁	374.0	60.1	-44.9	-45.4
上海	267.0	41.6	31.7	42.1
广东	165.1	31.8	215.9	368.8
河北	245.1	27.6	2,054.3	1,793.7
福建	224.5	26.8	-100.0	-100.0
江苏	54.8	7.1	924.3	916.4



七、出口价格、物量指数

表8：2026年1月出口价格、物量指数

	价格指数	物量指数
当月	88.6	302.1

注：价格指数为帕氏，物量指数为拉氏。以上年同期为100。



版 权 声 明

本报告的内容，包括但不限于其文本、数据和图像，版权为

中华人民共和国商务部

中国食品土畜进出口商会

共同所有（以下称“版权所有方”）。保留所有权利。

使用授权

版权所有方据此授权您拷贝和显示本报告的内容，但仅限于个人或资料性及非商业用途，您所做的任何拷贝必须包含本版权声明。在未事先得到版权所有方书面允许的情况下，您无权对报告内容作任何改动。

[意见反馈](#)