

中国出口月度统计报告

猪肉

2026年1月

中华人民共和国商务部
中国食品土畜进出口商会

目录

一、概述	1
二、最近两年来各月出口走势	2
三、分大洲情况图示	3
四、分国家（地区）出口情况	4
五、分贸易方式出口情况	5
六、分省市出口情况	6
七、出口价格、物量指数	7



一、概述

2026年1月当月，中国出口猪肉数量4,925.9吨，环比下降24.1%，金额1,658.6万美元，环比下降23.8%，平均单价3,367.1美元/吨，环比增长0.4%，同比出口数量增长93.4%，金额增长43.6%，平均单价下降25.8%。

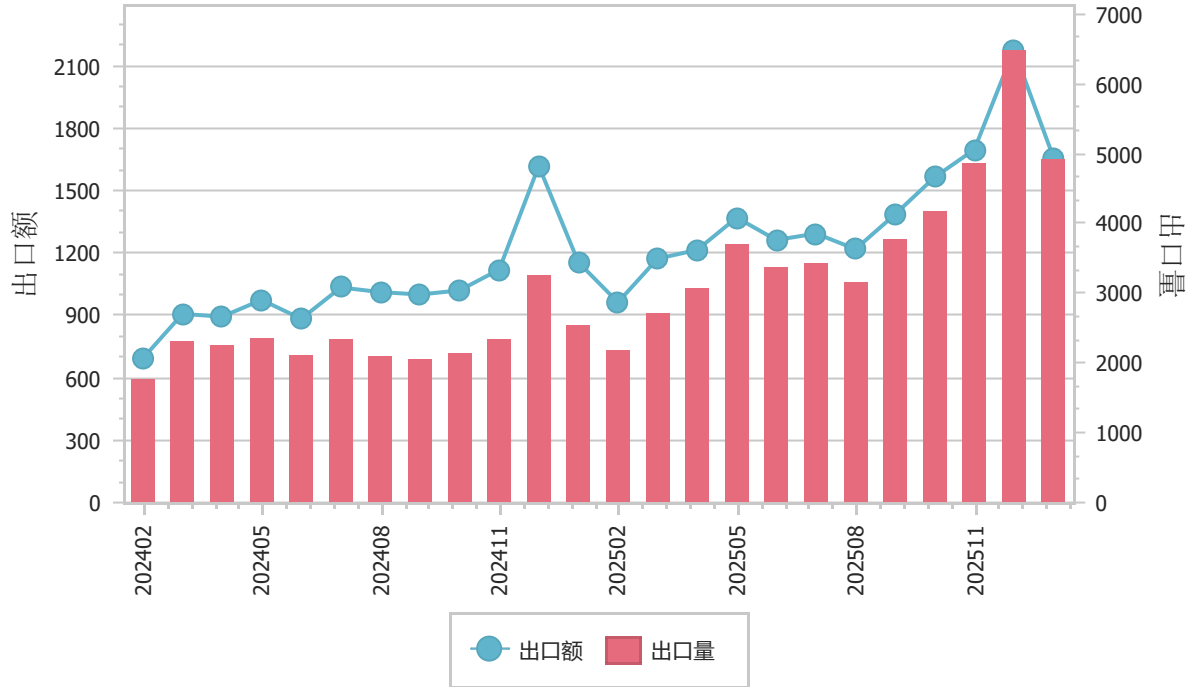
2026年1月当月，中国对亚洲出口猪肉数量4,596.6吨，同比增长80.5%，金额1,562.8万美元，同比增长35.3%，平均单价3,399.8美元/吨，同比下降25.0%；对非洲出口猪肉数量324.7吨，去年同期为0，金额91.5万美元，去年同期为0，平均单价2,819.6美元/吨；对大洋洲出口猪肉数量4.7吨，去年同期为0，金额4.3万美元，去年同期为0，平均单价9,149.1美元/吨。

2026年1月当月，自中国进口猪肉的国家和地区中，按金额排名第一位是中国香港，数量2,297.3吨，同比增长7.9%，金额916.8万美元，同比下降8.6%，平均单价3,990.9美元/吨，同比下降15.3%；第二位是柬埔寨，数量1,386.5吨，去年同期为0，金额339.5万美元，去年同期为0，平均单价2,448.5美元/吨；第三位是新加坡，数量110.5吨，同比增长370.6%，金额89.4万美元，同比增长206.3%，平均单价8,095.3美元/吨，同比下降34.9%。

二、最近两年来各月出口走势

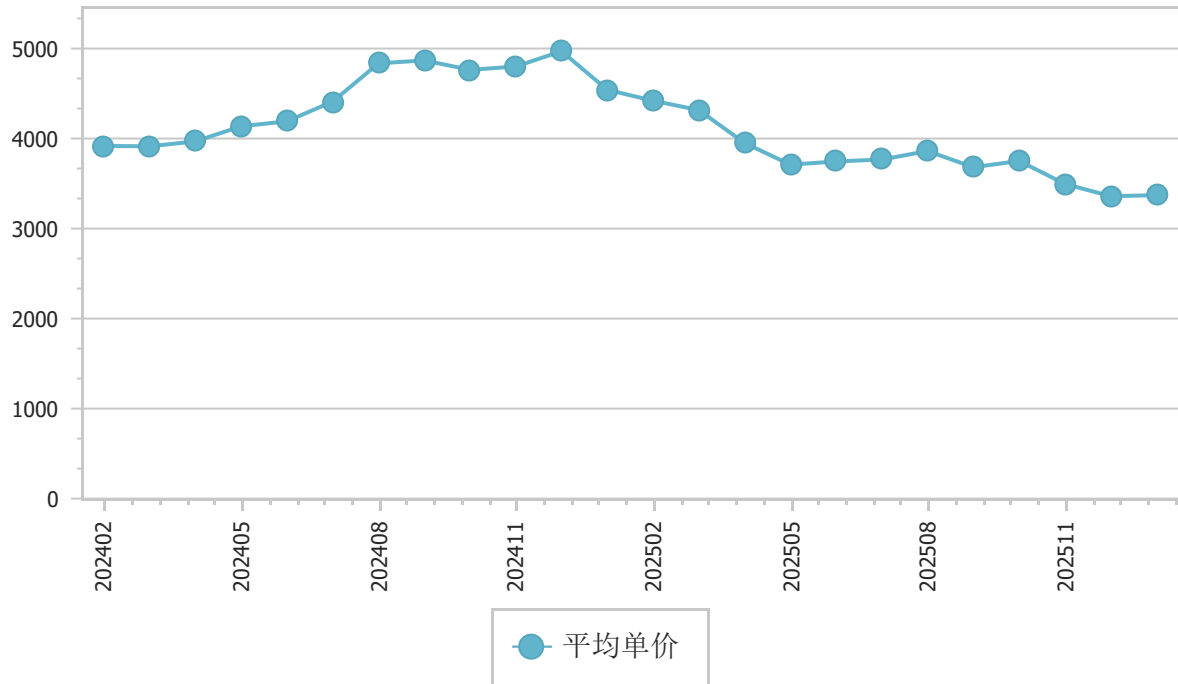
图表1：2024年2月-2026年1月各月出口金额走势

单位：吨、万美元



图表2：2024年2月-2026年1月各月猪肉出口平均单价走势

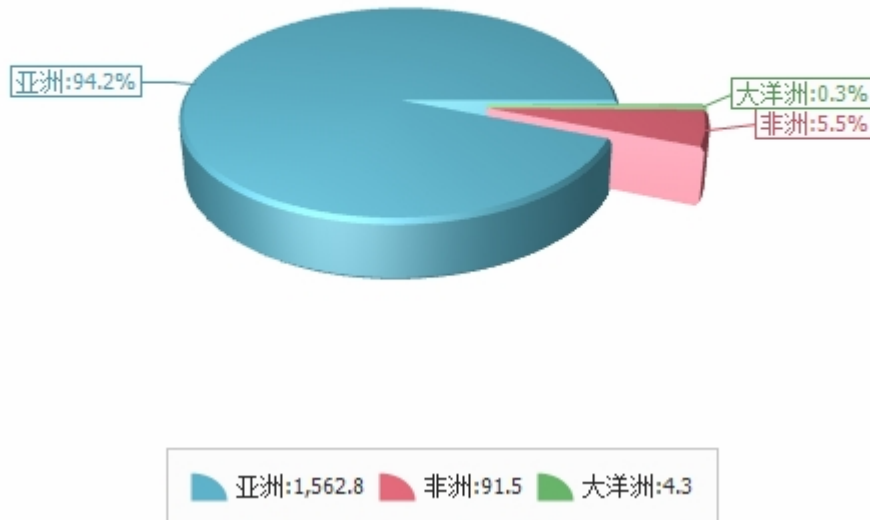
单位：美元/吨



三、分大洲情况图示

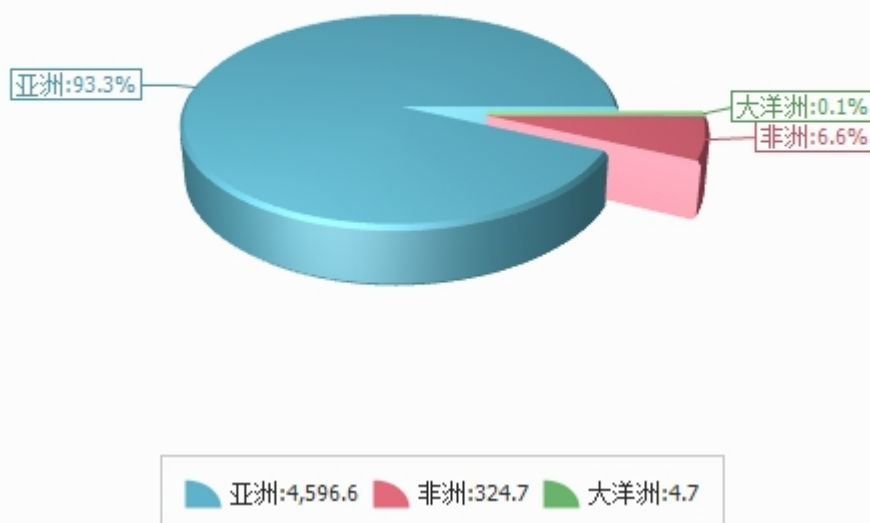
图表3：2026年1月分洲出口金额

金额单位：万美元



图表4：2026年1月分洲出口数量

数量单位：吨





四、分国家（地区）出口情况

表5：2026年1月分国家（地区）出口情况（当月）

单位：吨、万美元

国别(或地区)	2026年1月		同比%	
	数量	金额	数量	金额
亚洲	4,596.6	1,562.8	80.5	35.3
非洲	324.7	91.5		
大洋洲	4.7	4.3		
*一带一路国家	2,443.1	665.7	1,376.4	967.0
*RCEP国家	1,797.0	499.5	1,094.2	748.9
*东盟	1,797.0	499.5	1,094.2	748.9
*上海合作组织	1,708.0	414.2	11,286.5	11,575.4
*上合25国	1,708.0	414.2	11,286.5	11,575.4
*澜湄合作	1,686.5	410.0	1,227.9	1,283.4
*印太经济框架	110.5	89.4	370.6	206.3
*阿拉伯国家联盟	21.0	7.9		
中国香港	2,297.3	916.8	7.9	-8.6
柬埔寨	1,386.5	339.5		
新加坡	110.5	89.4	370.6	206.3
蒙古	321.5	74.7	2,043.3	2,005.4
中国澳门	180.8	71.8	-28.2	-19.8
老挝	300.0	70.5	136.2	138.0
安哥拉	194.2	52.5		
刚果（金）	84.0	23.7		
吉布提	21.0	7.9		
加纳	25.5	7.4		

仅显示按金额排名前10名的国家和地区。



五、分贸易方式出口情况

表6：2026年1月分贸易方式出口情况（当月）

单位：吨、万美元

贸易方式	2026年1月		同比%	
	数量	金额	数量	金额
一般贸易	4,700.3	1,610.6	93.7	43.5
加工贸易	0.0	0.0	-100.0	-100.0
进料加工贸易	0.0	0.0	-100.0	-100.0
边境小额贸易	167.5	33.5	1,016.7	844.7
其他贸易	58.1	14.5	-45.0	-50.7
保税监管场所进出境货物	0.0	0.0	-100.0	-100.0
海关特殊监管区域物流货物	58.0	14.3	-45.1	-51.2
其他	0.1	0.1	-100.0	-100.0



六、分省市出口情况

表7：2026年1月分省市出口情况（当月）

单位：吨、万美元

地区	2026年1月		同比%	
	数量	金额	数量	金额
湖南	1,150.2	450.6	22.5	12.4
江苏	397.1	260.7	-6.6	-13.4
浙江	997.1	239.5	-100.0	-100.0
山东	546.1	156.3	1,141.1	1,430.5
广东	442.9	148.8	-15.5	-24.4
河南	384.4	139.9	-17.4	-26.8
甘肃	270.6	74.3	884.1	585.0
上海	285.9	71.1	-100.0	-100.0
云南	219.0	46.6	-100.0	-100.0
新疆	73.2	22.9	-100.0	-100.0



七、出口价格、物量指数

表8：2026年1月出口价格、物量指数

	价格指数	物量指数
当月	71.4	199.2

注：价格指数为帕氏，物量指数为拉氏。以上年同期为100。



版 权 声 明

本报告的内容，包括但不限于其文本、数据和图像，版权为

中华人民共和国商务部

中国食品土畜进出口商会

共同所有（以下称“版权所有方”）。保留所有权利。

使用授权

版权所有方据此授权您拷贝和显示本报告的内容，但仅限于个人或资料性及非商业用途，您所做的任何拷贝必须包含本版权声明。在未事先得到版权所有方书面允许的情况下，您无权对报告内容作任何改动。

[意见反馈](#)