

# 中国出口月度统计报告

茶叶

2026年1月

中华人民共和国商务部  
中国食品土畜进出口商会

## 目录

一、概述	1
二、最近两年来各月出口走势	3
三、分大洲情况图示	4
四、分国家（地区）出口情况	5
五、分贸易方式出口情况	7
六、分省市出口情况	8
七、分品种出口情况	9
八、最近两年来各月分品种出口走势	10
九、出口价格、物量指数	13



## 一、概述

2026年1月当月，中国出口茶叶数量4.0万吨，环比增长13.6%，金额1.5亿美元，环比增长14.2%，平均单价3,871.3美元/吨，环比增长0.6%，同比出口数量下降8.9%，金额增长1.9%，平均单价增长11.8%。

2026年1月当月，中国对亚洲出口茶叶数量8,240.9吨，同比增长20.0%，金额3,882.8万美元，同比增长25.3%，平均单价4,711.7美元/吨，同比增长4.5%；对非洲出口茶叶数量2.5万吨，同比下降13.0%，金额8,182.7万美元，同比下降12.3%，平均单价3,232.5美元/吨，同比增长0.8%；对欧洲出口茶叶数量4,715.4吨，同比下降20.5%，金额2,239.6万美元，同比增长21.8%，平均单价4,749.6美元/吨，同比增长53.3%；对南美洲出口茶叶数量93.1吨，同比增长52.5%，金额52.8万美元，同比增长61.0%，平均单价5,670.5美元/吨，同比增长5.5%；对北美洲出口茶叶数量1,262.7吨，同比下降17.1%，金额933.9万美元，同比增长26.7%，平均单价7,395.8美元/吨，同比增长52.8%；对大洋洲出口茶叶数量29.9吨，同比增长11.9%，金额60.4万美元，同比增长103.7%，平均单价2.0万美元/吨，同比增长82.1%。

2026年1月当月，自中国进口茶叶的国家和地区中，按金额排名第一位是摩洛哥，数量8,347.5吨，同比下降27.2%，金额2,569.5万美元，同比下降24.7%，平均单价3,078.2美元/吨，同比增长3.5%；第二位是毛里塔尼亚，数量2,175.0吨，同比增长40.7%，金额899.4万美元，同比增长51.7%，平均单价4,135.1美元/吨，同比增长7.8%；第三位是日本，数量1,136.6吨，同比增长26.8%，金额



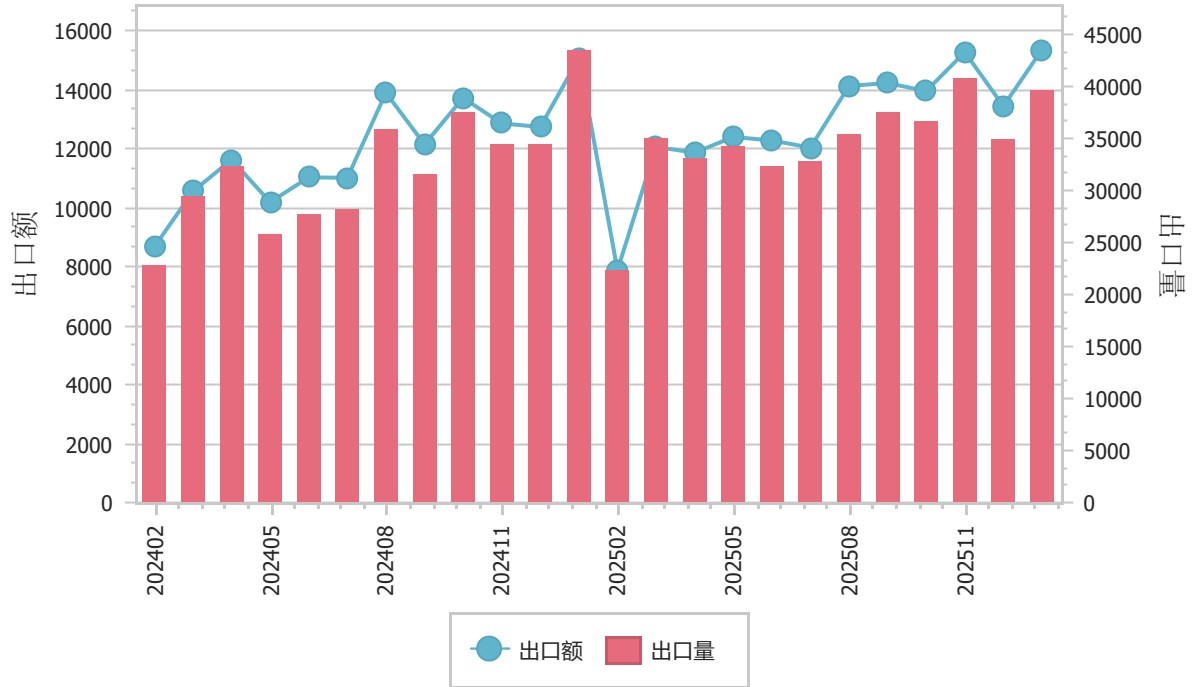
887.0万美元，同比增长66.6%，平均单价7,804.3美元/吨，同比增长31.5%。

2026年1月，出口红茶数量2,226.8吨，同比下降21.7%，金额981.0万美元，同比下降25.9%，平均单价4,405.6美元/吨，同比下降5.4%；出口绿茶数量3.5万吨，同比下降8.7%，金额1.3亿美元，同比增长4.1%，平均单价3,649.1美元/吨，同比增长13.9%；出口特种茶数量2,334.0吨，同比增长4.1%，金额1,564.6万美元，同比增长9.2%，平均单价6,703.4美元/吨，同比增长4.9%。

## 二、最近两年来各月出口走势

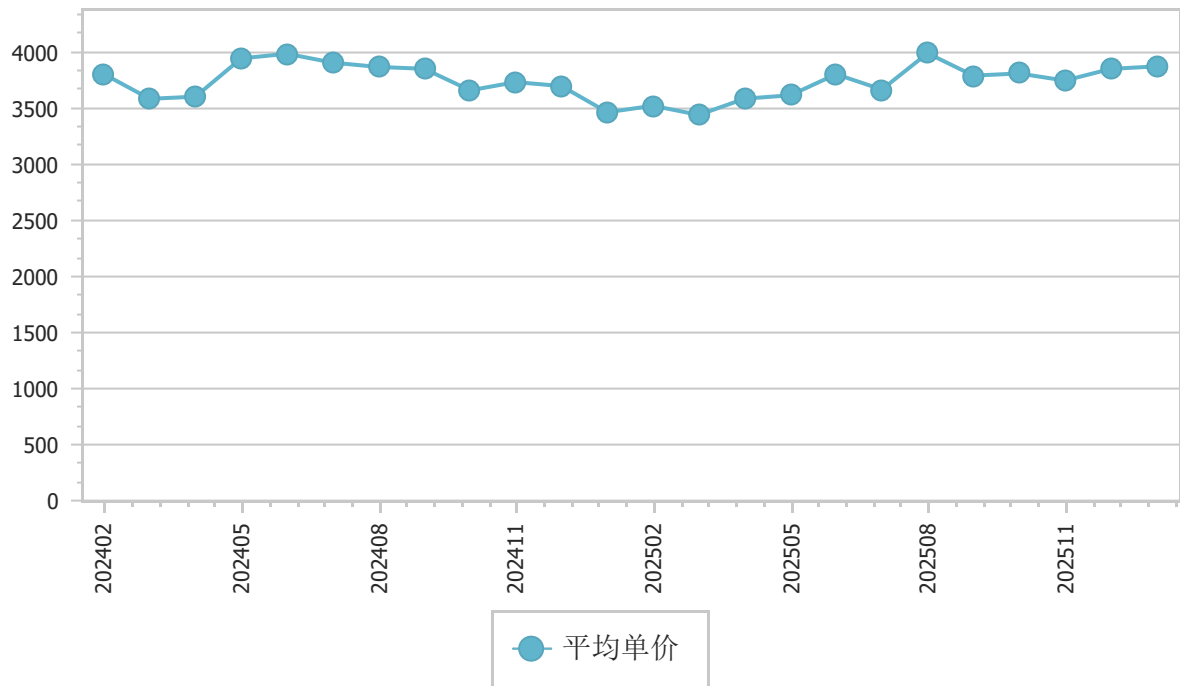
图表1：2024年2月-2026年1月各月出口金额走势

单位：吨、万美元



图表2：2024年2月-2026年1月各月茶叶出口平均单价走势

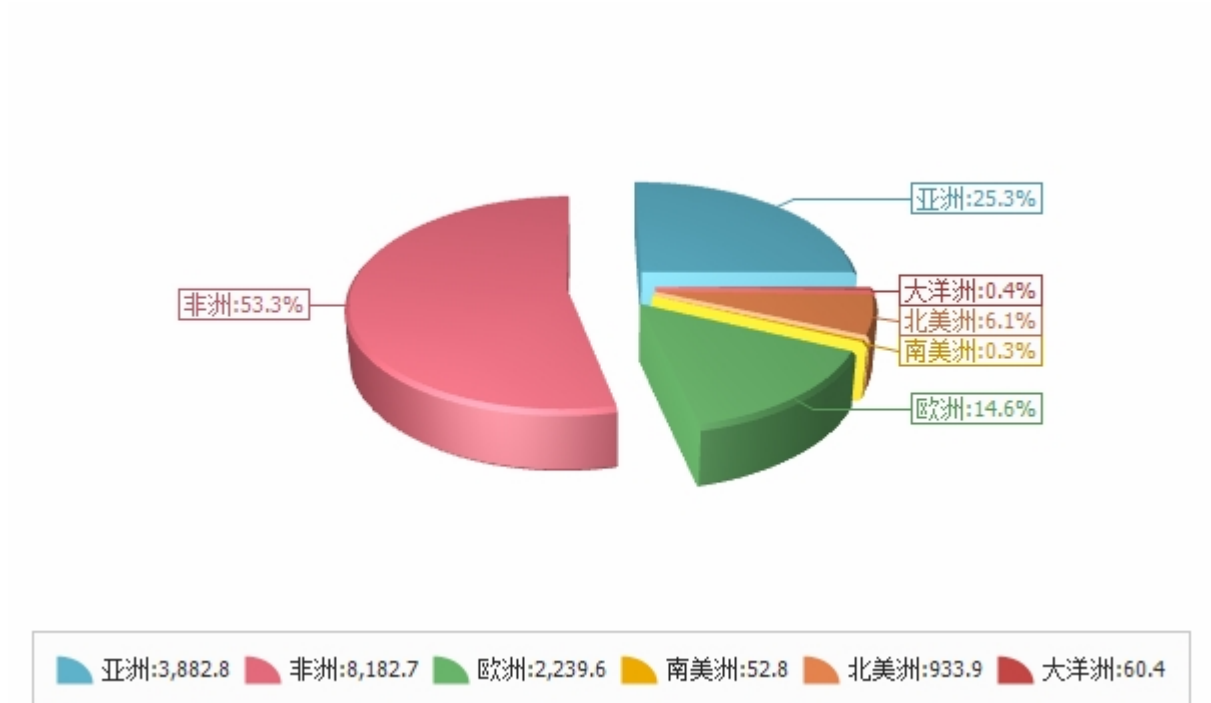
单位：美元/吨



### 三、分大洲情况图示

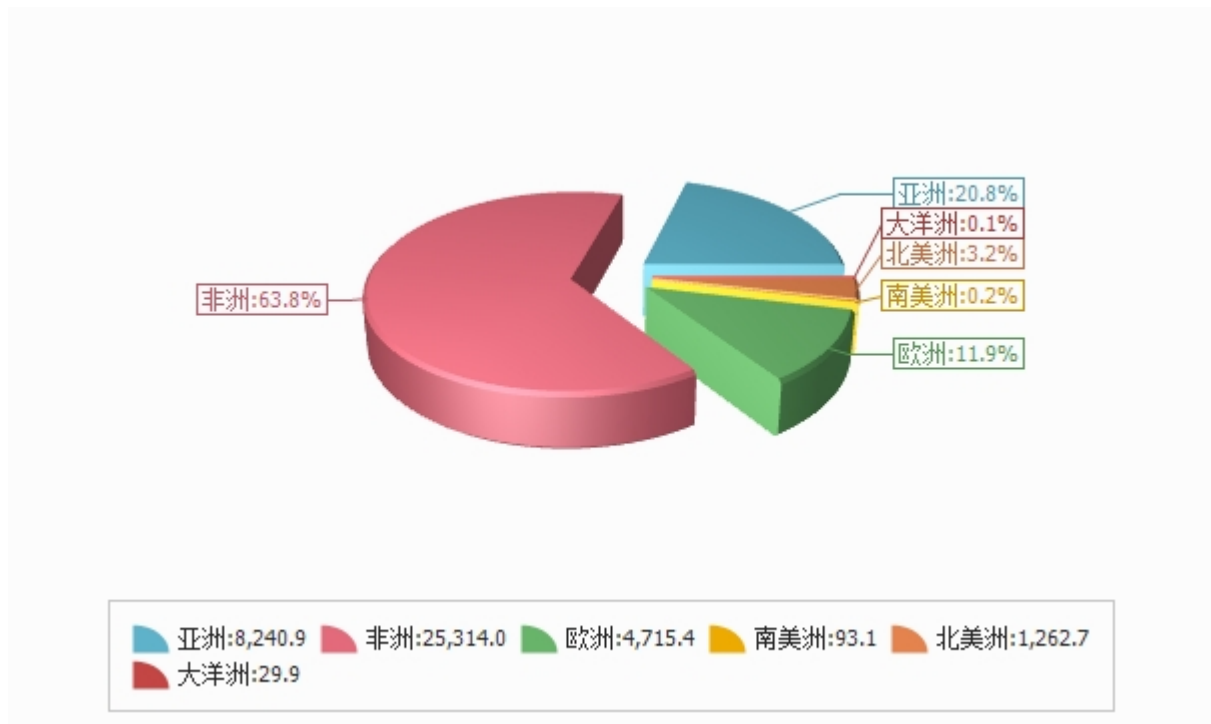
图表3：2026年1月分洲出口金额

金额单位：万美元



图表4：2026年1月分洲出口数量

数量单位：吨





## 四、分国家（地区）出口情况

表5：2026年1月分国家（地区）出口情况（当月）

单位：吨、万美元

国别(或地区)	2026年1月		同比%	
	数量	金额	数量	金额
非洲	25,314.0	8,182.7	-13.0	-12.3
亚洲	8,240.9	3,882.8	20.0	25.3
欧洲	4,715.4	2,239.6	-20.5	21.8
北美洲	1,262.7	933.9	-17.1	26.7
大洋洲	29.9	60.4	11.9	103.7
南美洲	93.1	52.8	52.5	61.0
*一带一路国家	34,110.1	11,593.6	-9.7	-6.6
*阿拉伯国家联盟	12,836.7	4,078.4	-23.7	-21.2
*印太经济框架	4,477.1	3,381.4	21.2	28.2
*中东	10,758.2	3,266.0	-29.7	-29.0
*RCEP国家	3,397.8	2,623.3	61.1	36.0
*欧盟27国	3,326.9	1,686.9	-5.6	34.1
*东盟	2,219.2	1,653.3	87.8	21.6
*上合25国	5,467.9	1,324.9	-15.6	-9.2
*上海合作组织	5,178.6	1,251.9	-17.5	-10.5
*上合8国	4,406.5	988.8	-19.8	-15.2
*独联体	4,264.5	972.0	-20.6	-15.0
*澜湄合作	1,174.1	751.2	88.7	177.4
*中亚五国	3,383.3	647.0	1.6	-5.1
*金砖国家10	1,800.5	611.6	-35.5	-13.7
*欧亚经济联盟	1,564.2	422.0	-39.7	-17.1
*金砖国家	1,166.3	366.9	-48.1	-25.7
*中东欧国家	812.6	293.1	-11.6	32.9
*海合会	301.6	105.1	0.1	-0.3
*拉美地区	93.1	52.8	52.5	61.0
*南部非洲关税同盟	42.9	18.8	45.1	146.8
*加勒比共同体			-100.0	-100.0
摩洛哥	8,347.5	2,569.5	-27.2	-24.7
毛里塔尼亚	2,175.0	899.4	40.7	51.7
日本	1,136.6	887.0	26.8	66.6
塞内加尔	2,008.5	812.0	-6.9	-2.3
科特迪瓦	1,843.6	799.0	39.5	49.4
美国	1,121.7	786.6	-22.0	16.3



国别(或地区)	2026年1月		同比%	
	数量	金额	数量	金额
加纳	1,676.2	641.5	-44.8	-45.7
德国	1,138.0	629.9	-7.9	36.1
马里	1,095.7	496.2	23.2	41.5
乌兹别克斯坦	2,416.8	479.9	10.9	-1.3

仅显示按金额排名前10名的国家和地区。



## 五、分贸易方式出口情况

表6：2026年1月分贸易方式出口情况（当月）

单位：吨、万美元

贸易方式	2026年1月		同比%	
	数量	金额	数量	金额
一般贸易	38,899.9	15,082.1	-9.9	2.3
加工贸易	115.9	62.3	16.8	14.8
来料加工贸易	25.5	13.3	27.5	20.1
进料加工贸易	90.4	49.0	14.1	13.4
边境小额贸易	42.0	15.1	315.2	172.0
其他贸易	598.3	192.8	168.5	-25.1
保税监管场所进出境货物	54.9	68.0	56.2	98.0
海关特殊监管区域物流货物	534.4	122.3	185.0	-45.2
免税品	0.0	0.0	-100.0	-100.0
其他	9.0	2.4	4,083.7	2,006.7



## 六、分省市出口情况

表7：2026年1月分省市出口情况（当月）

单位：吨、万美元

地区	2026年1月		同比%	
	数量	金额	数量	金额
浙江	18,070.0	5,857.3	-14.9	-8.1
安徽	7,433.9	2,921.3	-1.2	9.8
湖南	5,111.4	1,657.3	-21.4	-5.1
福建	1,635.9	1,153.4	-12.8	-12.7
湖北	2,695.1	1,051.9	5.9	15.1
江西	1,218.9	489.5	27.3	-6.9
贵州	509.9	408.0	35.7	144.6
广东	416.5	405.1	47.0	78.1
四川	494.9	330.9	-9.2	11.8
上海	326.2	259.3	117.2	273.6



## 七、分品种出口情况

表8：2026年1月分品种出口情况（当月）

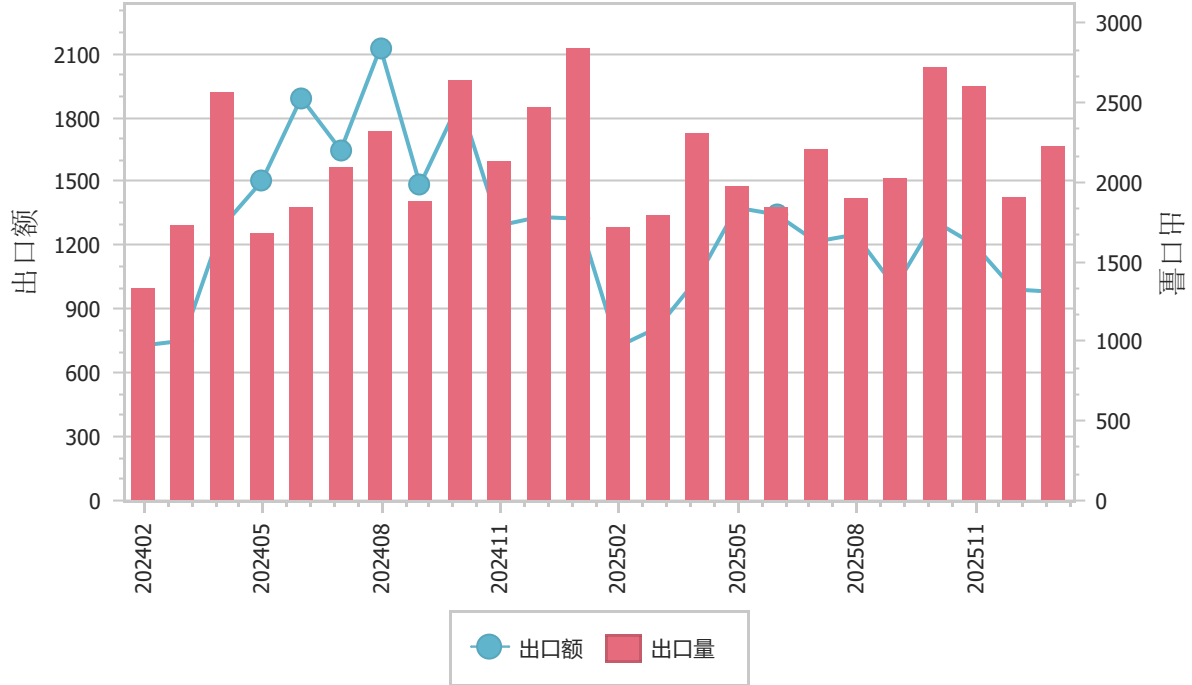
单位：吨、万美元、美元/吨

类别	2026年1月			同比%		
	数量	金额	单价	数量	金额	单价
红茶	2,226.8	981.0	4,405.6	-21.7	-25.9	-5.4
绿茶	35,095.2	12,806.6	3,649.1	-8.7	4.1	13.9
特种茶	2,334.0	1,564.6	6,703.4	4.1	9.2	4.9

## 八、最近两年来各月分品种出口走势

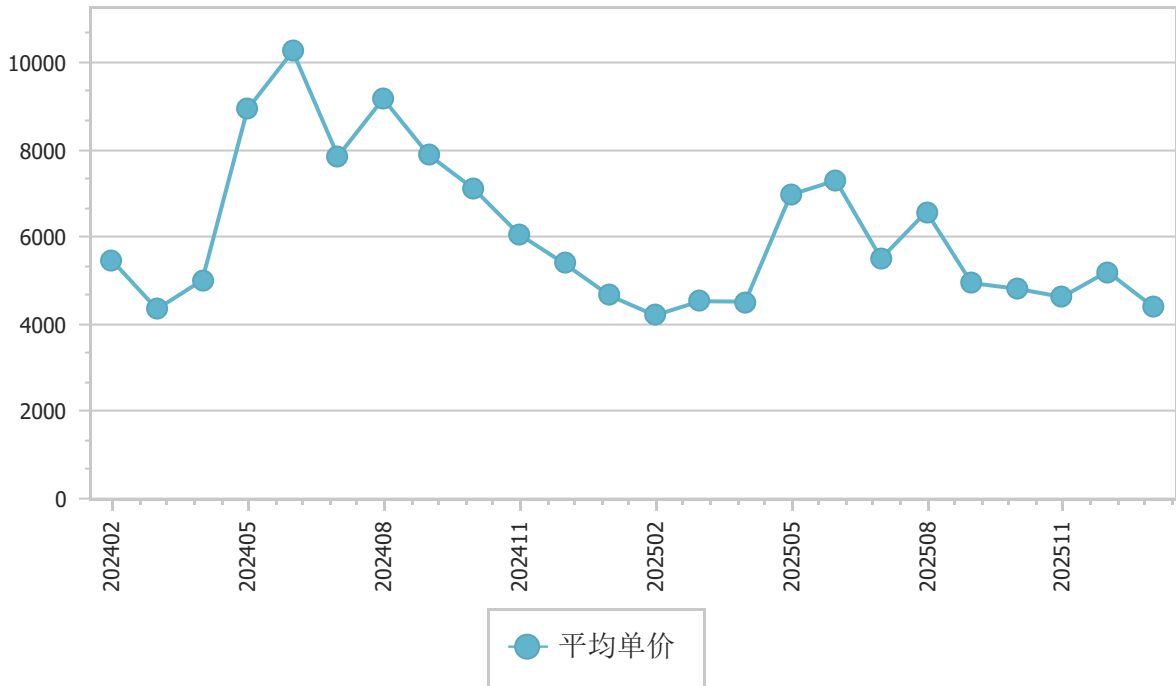
图表9：2024年2月-2026年1月各月红茶出口数量、金额走势

单位：吨、万美元



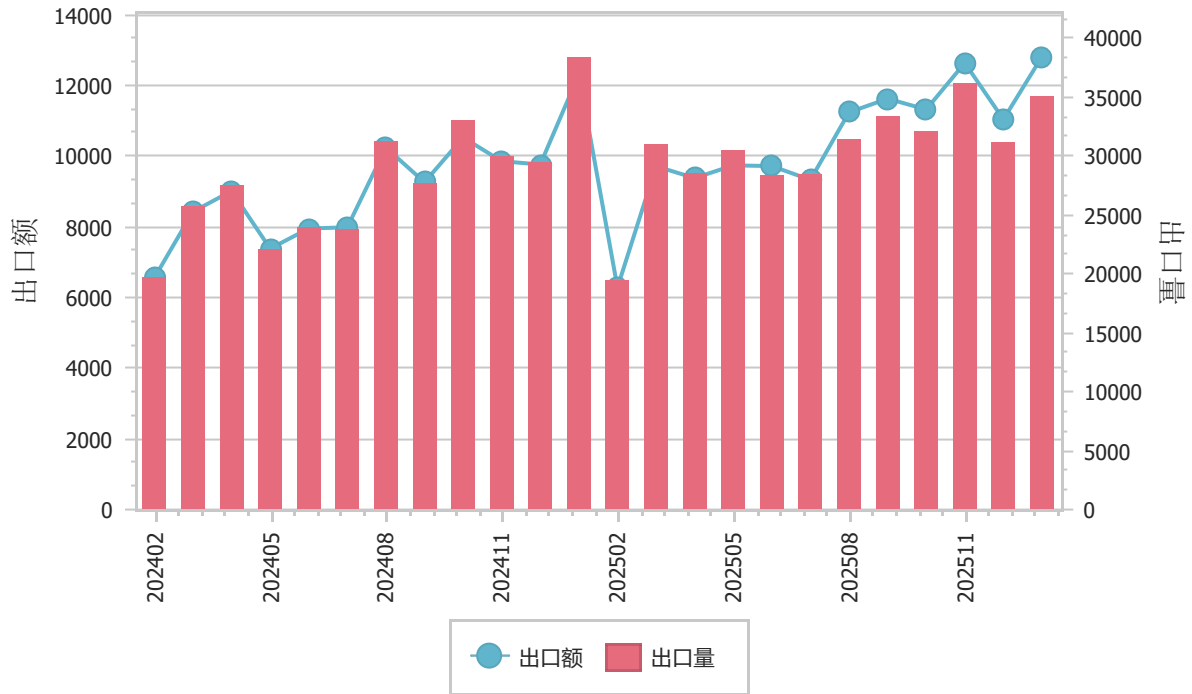
图表10：2024年2月-2026年1月各月红茶出口平均单价走势

单位：美元/吨



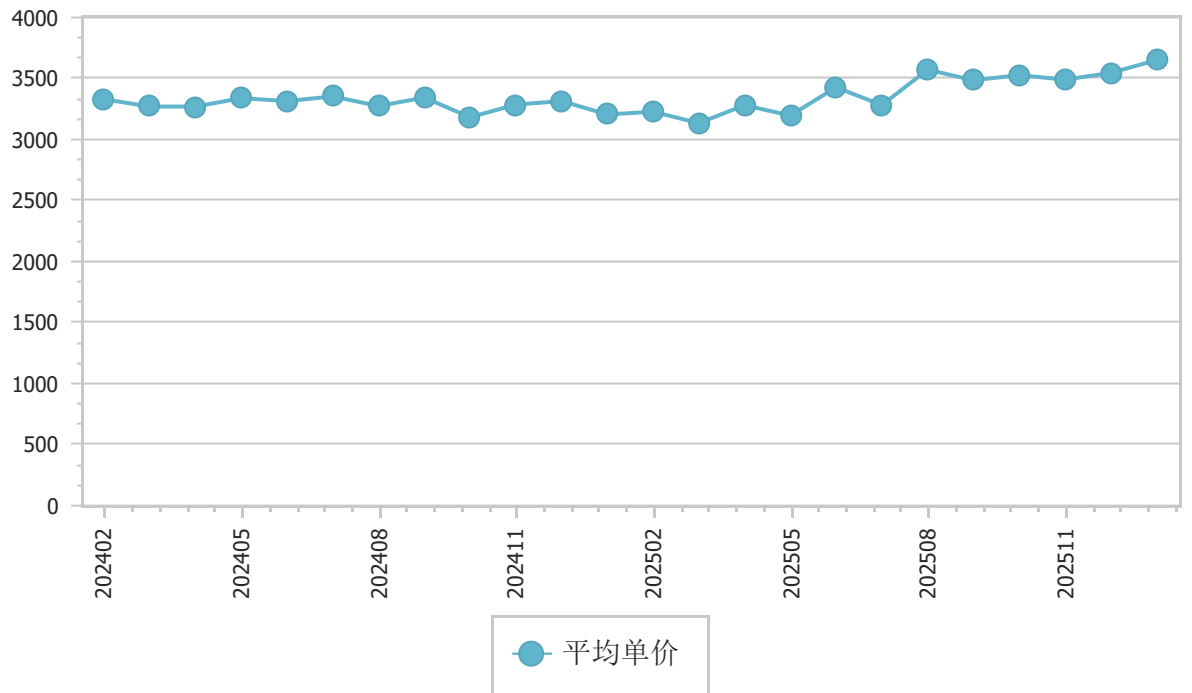
图表11：2024年2月-2026年1月各月绿茶出口数量、金额走势

单位：吨、万美元



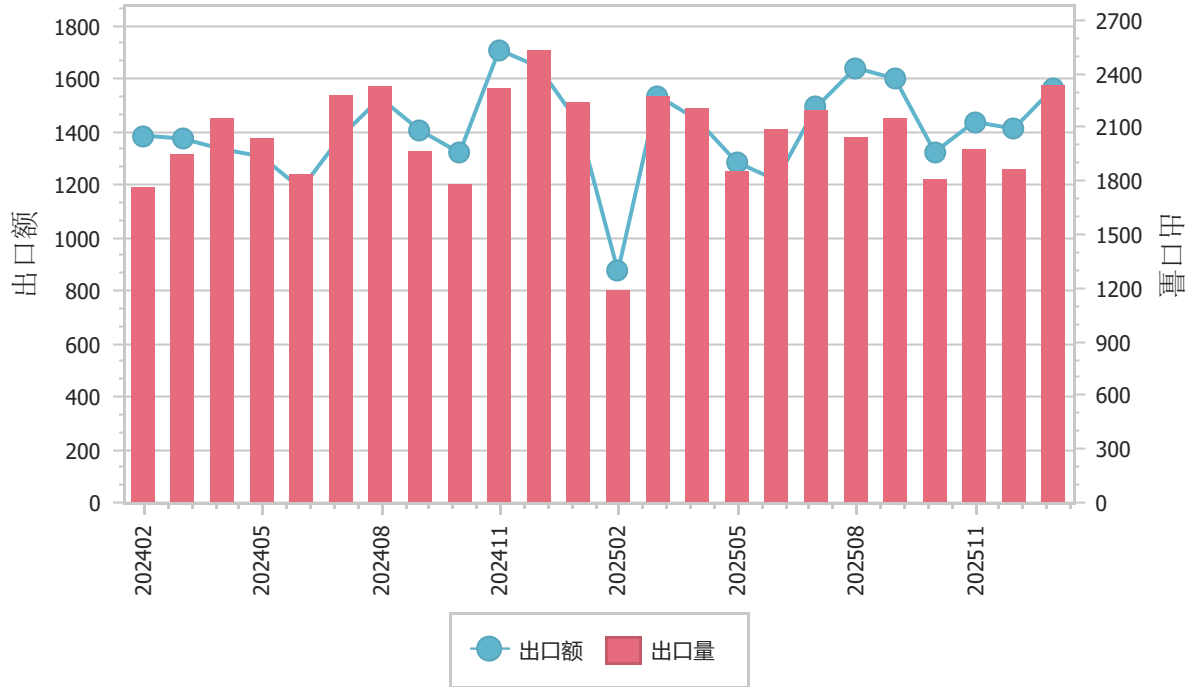
图表12：2024年2月-2026年1月各月绿茶出口平均单价走势

单位：美元/吨



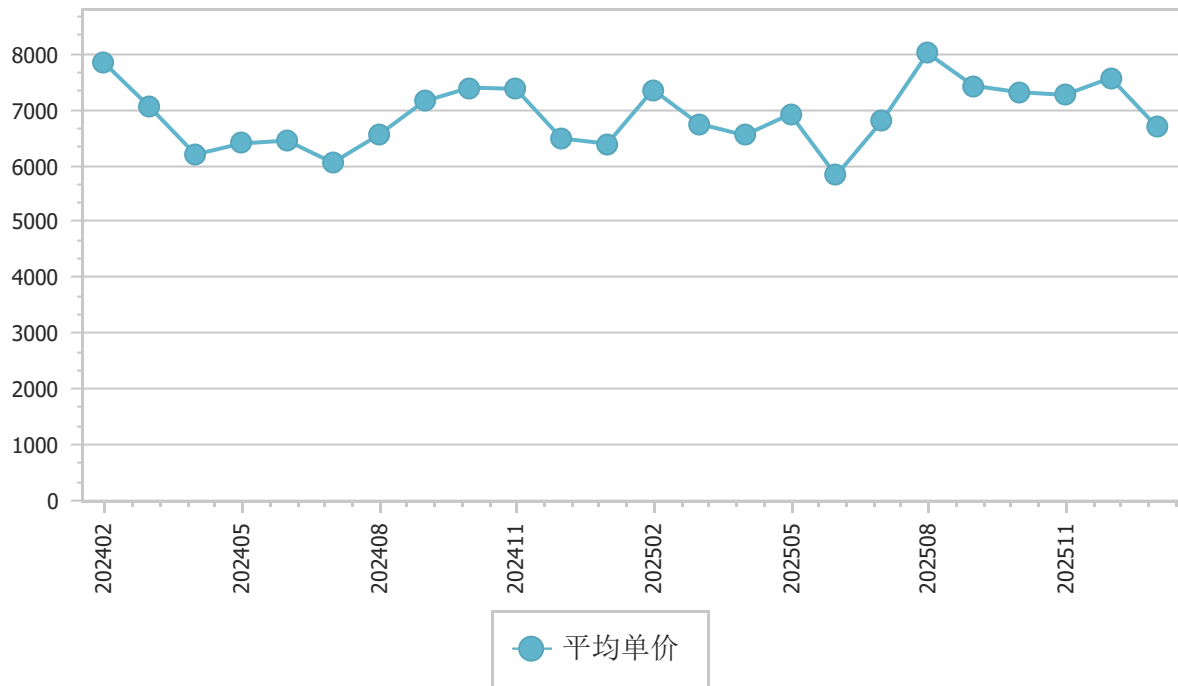
图表13：2024年2月-2026年1月各月特种茶出口数量、金额走势

单位：吨、万美元



图表14：2024年2月-2026年1月各月特种茶出口平均单价走势

单位：美元/吨





## 九、出口价格、物量指数

表15：2026年1月出口价格、物量指数

	价格指数	物量指数
当月	110.5	92.2

注：价格指数为帕氏，物量指数为拉氏。以上年同期为100。



## 版 权 声 明

本报告的内容，包括但不限于其文本、数据和图像，版权为

中华人民共和国商务部

中国食品土畜进出口商会

共同所有（以下称“版权所有方”）。保留所有权利。

### 使用授权

版权所有方据此授权您拷贝和显示本报告的内容，但仅限于个人或资料性及非商业用途，您所做的任何拷贝必须包含本版权声明。在未事先得到版权所有方书面允许的情况下，您无权对报告内容作任何改动。

[意见反馈](#)