

# 中国出口月度统计报告

猪肉

2011年11月



中华人民共和国商务部

对外贸易司

## 一、概述

2011年1-11月，中国出口猪肉数量为74,782.7吨，同比下降25.2%，金额为3.0亿美元，同比增长0.1%，平均单价为3,990.2美元/吨，同比增长33.9%。2011年11月，中国出口猪肉数量为5,459.0吨，环比增长15.3%，金额为0.3亿美元，环比增长16.6%，平均单价为4,666.3美元/吨，环比增长1.1%，同比出口数量下降51.6%，金额下降30.5%，平均单价增长43.7%。

2011年1-11月，中国对亚洲出口猪肉数量为71,627.5吨，同比下降23.9%，金额为2.9亿美元，同比增长0.8%，平均单价为4,018.9美元/吨，同比增长32.5%；对非洲出口猪肉数量为46.4吨，同比下降77.8%，金额为0.0亿美元，同比下降74.1%，平均单价为2,979.5美元/吨，同比增长16.8%；对欧洲出口猪肉数量为3,038.5吨，同比下降45.8%，金额为0.1亿美元，同比下降14.2%，平均单价为3,343.7美元/吨，同比增长58.3%；对南美洲出口猪肉数量为70.3吨，同比增长66.8%，金额为0.0亿美元，同比增长120.8%，平均单价为3,345.7美元/吨，同比增长32.4%。

2011年11月，中国对亚洲出口猪肉数量为5,190.0吨，同比下降52.8%，金额为0.2亿美元，同比下降31.6%，平均单价为4,742.8美元/吨，同比增长44.9%；对非洲出口猪肉数量为0.0吨，同比下降100.0%，金额为0.0亿美元，同比下降100.0%，平均单价为0；对欧洲出口猪肉数量为269.0吨，同比增长4.5%，金额为0.0亿美元，同比增长55.5%，平均单价为3,190.3美元/吨，同比增长48.8%；对南美洲出口猪肉数量为0.0吨，同比下降100.0%，金额为0.0亿美元，同比下降100.0%，平均单价为0。

2011年1-11月，自中国进口猪肉的国家和地区中，按金额排名第一位是香港，数量为58,416.0吨，同比下降22.8%，金额为23,392.4万美元，同比增长3.5%，平均单价为4,004.5美元/吨，同比增长34.1%；第二位是吉尔吉斯斯坦，数量为5,956.1吨，同比下降45.9%，金额为2,147.7万美元，同比下降35.3%，平均单价为3,605.9美元/吨，同比增长19.7%；第三位是澳门，数量为3,564.7吨，同比下降11.6%，金额为1,388.8万美元，同比增长18.7%，平均单价为3,895.9美元/吨，同比增长34.3%。

单价为3,895.9美元/吨, 同比增长34.3%。

2011年11月, 自中国进口猪肉的国家和地区中, 按金额排名第一位是香港, 数量为3,826.0吨, 同比下降53.3%, 金额为1,806.0万美元, 同比下降33.2%, 平均单价为4,720.3美元/吨, 同比增长43.1%; 第二位是吉尔吉斯斯坦, 数量为780.0吨, 同比下降55.2%, 金额为287.6万美元, 同比下降44.0%, 平均单价为3,687.7美元/吨, 同比增长25.0%; 第三位是澳门, 数量为296.0吨, 同比下降40.9%, 金额为144.0万美元, 同比下降1.3%, 平均单价为4,864.9美



## 二、最近两年来各月出口走势

表1：2009年12月-2011年11月各月出口金额

单位：亿美元，吨

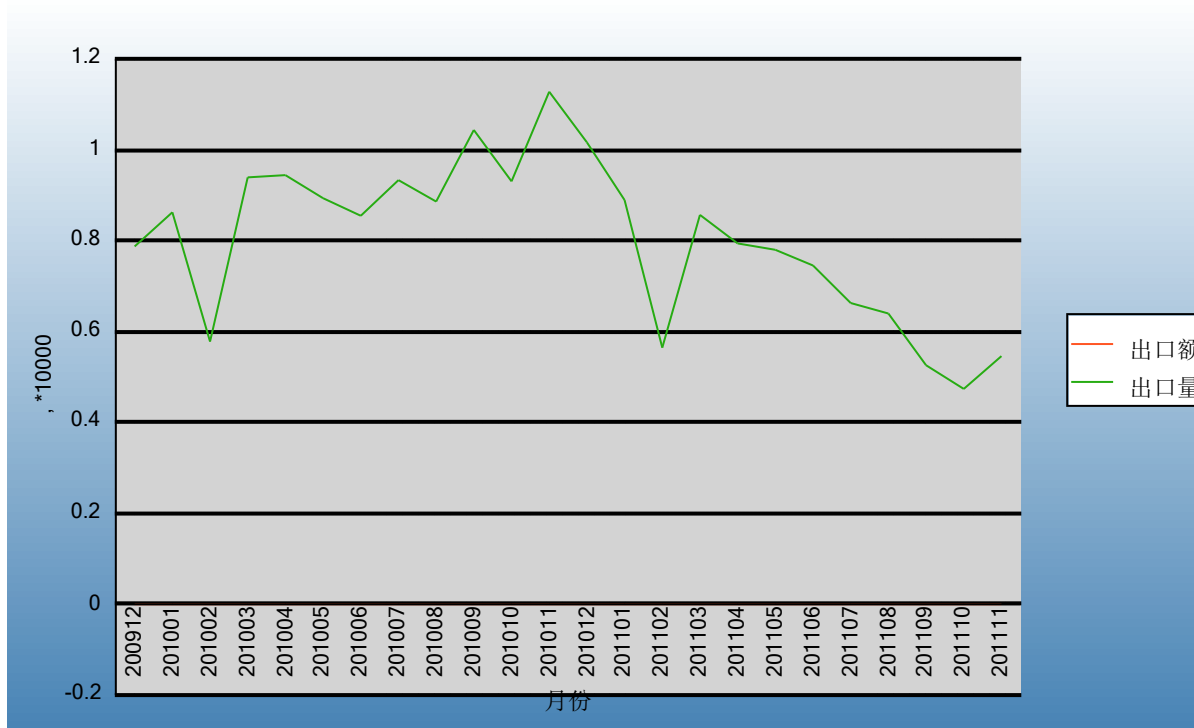
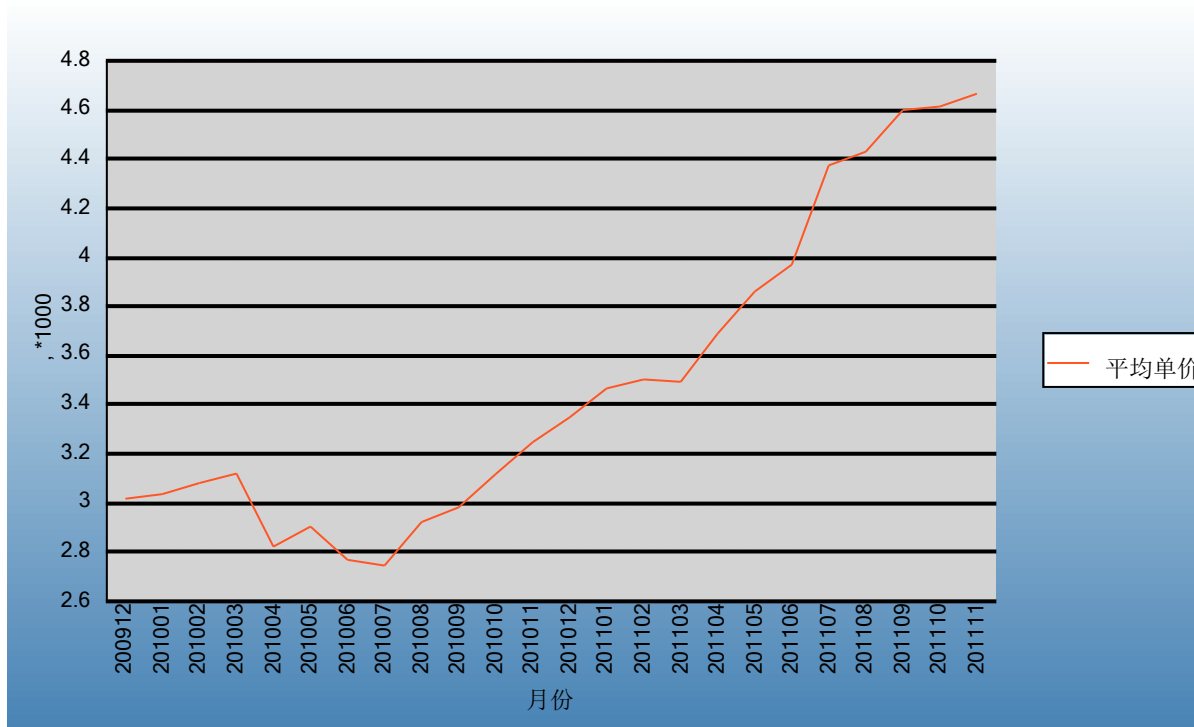


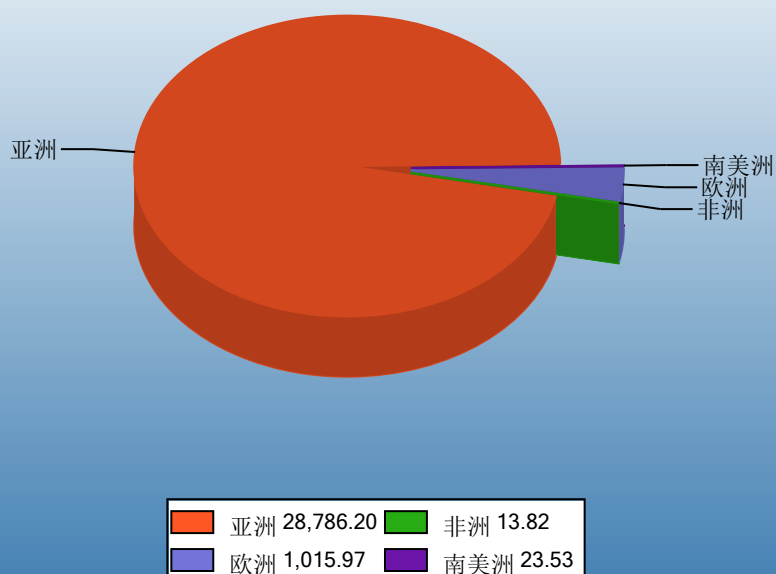
表2：2009年12月-2011年11月各月出口数量

单位：美元/吨



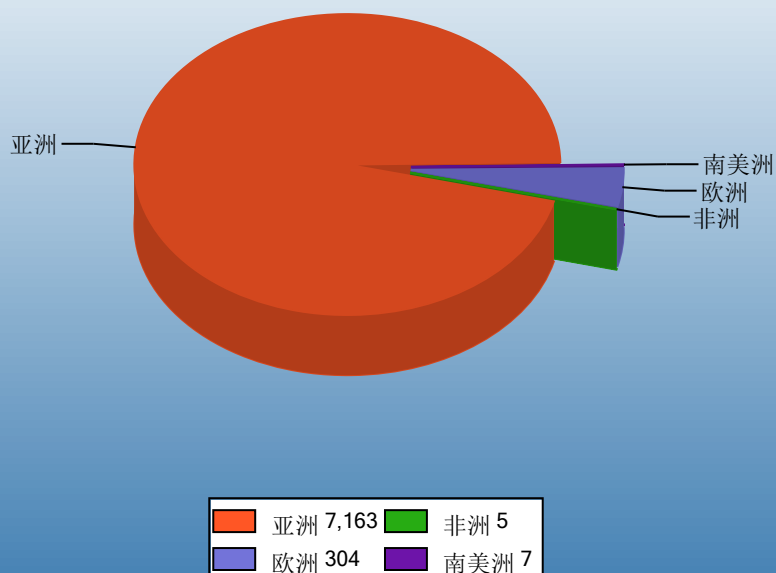
### 三、分大洲情况图示

表3：2011年1-11月分洲出口数量、金额  
金额单位：万美元



Ministry of Commerce of the People's Republic of China

数量单位：吨



#### 四、分国家（地区）出口情况

表4：2011年11月分国家（地区）出口情况（当月）

单位：吨、万美元

| 国别(或地区)  | 2011年11月 |         | 同期比%   |        |
|----------|----------|---------|--------|--------|
|          | 数量       | 金额      | 数量     | 金额     |
| 亚洲       | 5,190.0  | 2,461.5 | -52.8  | -31.6  |
| 欧洲       | 269.0    | 85.8    | 4.5    | 55.5   |
| 南美洲      | 0.0      | 0.0     | -100.0 | -100.0 |
| 非洲       | 0.0      | 0.0     | -100.0 | -100.0 |
| *独联体     | 780.0    | 287.6   | -57.9  | -47.1  |
| *东盟      | 284.0    | 222.1   | -41.5  | 2.9    |
| *中东      | 4.0      | 1.8     | -91.0  | -84.4  |
| *海合会     | 0.0      | 0.0     |        |        |
| 香港       | 3,826.0  | 1,806.0 | -53.3  | -33.2  |
| 吉尔吉斯斯坦   | 780.0    | 287.6   | -55.2  | -44.0  |
| 澳门       | 296.0    | 144.0   | -40.9  | -1.3   |
| 新加坡      | 212.0    | 138.8   | 27.8   | 60.1   |
| 阿尔巴尼亚    | 269.0    | 85.8    | 115.2  | 243.3  |
| 马来西亚     | 72.0     | 83.3    | -73.1  | -27.0  |
| 黎巴嫩      | 4.0      | 1.8     | -87.3  | -78.4  |
| 阿拉伯联合酋长国 | 0.0      | 0.0     |        |        |
| 土耳其      | 0.0      | 0.0     |        |        |
| 蒙古       | 0.0      | 0.0     |        |        |

仅显示按金额排名前10名的国家和地区。

表5：2011年1-11月分国家（地区）出口情况（累计）

单位：吨、万美元

| 国别(或地区) | 2011年1--11月 |          | 同期比%  |       |
|---------|-------------|----------|-------|-------|
|         | 数量          | 金额       | 数量    | 金额    |
| 亚洲      | 71,627.5    | 28,786.2 | -23.9 | 0.8   |
| 欧洲      | 3,038.5     | 1,016.0  | -45.8 | -14.2 |
| 南美洲     | 70.3        | 23.5     | 66.8  | 120.8 |
| 非洲      | 46.4        | 13.8     | -77.8 | -74.1 |
| *独联体    | 6,186.6     | 2,224.6  | -55.8 | -44.4 |
| *东盟     | 3,427.1     | 1,779.1  | 31.7  | 37.0  |
| *中东     | 203.6       | 56.9     | -17.7 | 2.0   |
| *海合会    | 41.8        | 12.0     |       |       |
| 香港      | 58,416.0    | 23,392.4 | -22.8 | 3.5   |
| 吉尔吉斯斯坦  | 5,956.1     | 2,147.7  | -45.9 | -35.3 |
| 澳门      | 3,564.7     | 1,388.8  | -11.6 | 18.7  |
| 阿尔巴尼亚   | 2,707.0     | 904.7    | 4.4   | 81.1  |
| 新加坡     | 1,703.3     | 876.0    | 84.5  | 42.6  |
| 马来西亚    | 1,646.7     | 874.1    | 21.5  | 48.2  |
| 亚美尼亚    | 230.5       | 77.0     | -75.5 | -62.9 |
| 格鲁吉亚    | 101.0       | 34.3     | 100.0 | 236.8 |
| 文莱      | 77.1        | 29.0     | -61.7 | -47.8 |
| 海地      | 70.3        | 23.5     | 66.8  | 120.8 |

仅显示按金额排名前10名的国家和地区。

## 五、分贸易方式出口情况

表6：2011年11分贸易方式出口情况（当月）

单位：吨、万美元

| 贸易方式     | 2011年11月 |         | 2010年11月 |         | 同期比%   |        |
|----------|----------|---------|----------|---------|--------|--------|
|          | 数量       | 金额      | 数量       | 金额      | 数量     | 金额     |
| 一般贸易     | 5,459.0  | 2,547.3 | 11,201.2 | 3,634.1 | -51.3  | -29.9  |
| 加工贸易     | 0.0      | 0.0     | 77.0     | 28.6    | -100.0 | -100.0 |
| 来料加工装配贸易 | 0.0      | 0.0     | 0.0      | 0.0     |        |        |
| 进料加工贸易   | 0.0      | 0.0     | 77.0     | 28.6    | -100.0 | -100.0 |
| 边境小额贸易   | 0.0      | 0.0     | 0.0      | 0.0     |        |        |
| 其他贸易     | 0.0      | 0.0     | 0.0      | 0.0     |        |        |
| 保税仓库进出境  | 0.0      | 0.0     | 0.0      | 0.0     |        |        |
| 保税仓储转口货物 | 0.0      | 0.0     | 0.0      | 0.0     |        |        |
| 其他       | 0.0      | 0.0     | 0.0      | 0.0     |        |        |

中华人民共和国商务部

Ministry of Commerce of the People's Republic of China



表7：2011年1-11月分贸易方式出口情况（累计）

单位：吨、万美元

| 贸易方式     | 2011年1--11月 |          | 2010年1--11月 |          | 同期比%   |        |
|----------|-------------|----------|-------------|----------|--------|--------|
|          | 数量          | 金额       | 数量          | 金额       | 数量     | 金额     |
| 一般贸易     | 74,706.7    | 29,808.6 | 99,124.2    | 29,495.5 | -24.6  | 1.1    |
| 加工贸易     | 76.0        | 31.0     | 786.0       | 292.2    | -90.3  | -89.4  |
| 来料加工装配贸易 | 0.0         | 0.0      | 0.0         | 0.0      |        |        |
| 进料加工贸易   | 76.0        | 31.0     | 786.0       | 292.2    | -90.3  | -89.4  |
| 边境小额贸易   | 0.0         | 0.0      | 53.7        | 9.9      | -100.0 | -100.0 |
| 其他贸易     | 0.0         | 0.0      | 0.0         | 0.0      |        |        |
| 保税仓库进出境  | 0.0         | 0.0      | 0.0         | 0.0      |        |        |
| 保税仓储转口货物 | 0.0         | 0.0      | 0.0         | 0.0      |        |        |
| 其他       | 0.0         | 0.0      | 0.0         | 0.0      |        |        |

中华人民共和国商务部

Ministry of Commerce of the People's Republic of China

## 六、分地区出口情况

表8：2011年11月分地区出口情况（当月）

单位：吨、万美元

| 地区  | 2011年11月 |       | 2010年11月 |         | 同期比%   |        |
|-----|----------|-------|----------|---------|--------|--------|
|     | 数量       | 金额    | 数量       | 金额      | 数量     | 金额     |
| 北京  | 0.0      | 0.0   | 0.0      | 0.0     |        |        |
| 天津  | 0.0      | 0.0   | 0.0      | 0.0     |        |        |
| 河北  | 0.0      | 0.0   | 0.0      | 0.0     |        |        |
| 内蒙古 | 0.0      | 0.0   | 0.0      | 0.0     |        |        |
| 辽宁  | 0.0      | 0.0   | 2.9      | 1.5     | -100.0 | -100.0 |
| 吉林  | 184.0    | 73.6  | 312.0    | 82.5    | -41.0  | -10.9  |
| 黑龙江 | 75.0     | 32.1  | 80.4     | 20.1    | -6.7   | 59.6   |
| 上海  | 0.0      | 0.0   | 0.0      | 0.0     |        |        |
| 江苏  | 96.2     | 106.4 | 138.0    | 55.6    | -30.3  | 91.4   |
| 浙江  | 0.0      | 0.0   | 47.2     | 15.0    | -100.0 | -100.0 |
| 安徽  | 0.0      | 0.0   | 0.0      | 0.0     |        |        |
| 福建  | 3.8      | 4.0   | 0.0      | 0.0     |        |        |
| 山东  | 321.7    | 159.0 | 761.7    | 215.5   | -57.8  | -26.2  |
| 河南  | 205.4    | 118.1 | 1,526.0  | 442.9   | -86.5  | -73.3  |
| 湖北  | 0.0      | 0.0   | 0.0      | 0.0     |        |        |
| 湖南  | 973.9    | 525.0 | 3,097.8  | 1,196.3 | -68.6  | -56.1  |
| 广东  | 1,288.0  | 590.6 | 1,817.1  | 610.8   | -29.1  | -3.3   |
| 广西  | 156.0    | 83.2  | 87.8     | 41.2    | 77.7   | 101.7  |
| 重庆  | 230.0    | 93.7  | 690.5    | 201.9   | -66.7  | -53.6  |
| 四川  | 1,645.0  | 631.0 | 2,173.0  | 620.0   | -24.3  | 1.8    |
| 云南  | 280.0    | 130.8 | 0.0      | 0.0     |        |        |
| 新疆  | 0.0      | 0.0   | 544.0    | 159.5   | -100.0 | -100.0 |

表9：2011年1-11月分地区出口情况（累计）

单位：吨、万美元

| 地区  | 2011年1--11月 |         | 2010年1--11月 |         | 同期比%   |        |
|-----|-------------|---------|-------------|---------|--------|--------|
|     | 数量          | 金额      | 数量          | 金额      | 数量     | 金额     |
| 北京  | 0.0         | 0.0     | 0.0         | 0.0     |        |        |
| 天津  | 0.0         | 0.0     | 0.0         | 0.0     |        |        |
| 河北  | 0.0         | 0.0     | 0.0         | 0.0     |        |        |
| 内蒙古 | 0.0         | 0.0     | 101.1       | 19.3    | -100.0 | -100.0 |
| 辽宁  | 116.4       | 43.1    | 116.2       | 36.2    | 0.2    | 19.1   |
| 吉林  | 2,974.0     | 996.1   | 3,638.8     | 872.7   | -18.3  | 14.1   |
| 黑龙江 | 1,574.5     | 593.4   | 2,093.3     | 519.6   | -24.8  | 14.2   |
| 上海  | 0.0         | 0.0     | 0.0         | 0.0     |        |        |
| 江苏  | 929.7       | 537.0   | 585.0       | 317.0   | 58.9   | 69.4   |
| 浙江  | 44.1        | 14.8    | 96.8        | 30.6    | -54.5  | -51.8  |
| 安徽  | 0.0         | 0.0     | 0.0         | 0.0     |        |        |
| 福建  | 41.4        | 24.2    | 0.0         | 0.0     |        |        |
| 山东  | 4,291.3     | 1,638.2 | 4,375.3     | 1,143.4 | -1.9   | 43.3   |
| 河南  | 4,718.6     | 1,709.7 | 12,876.9    | 3,337.1 | -63.4  | -48.8  |
| 湖北  | 0.0         | 0.0     | 475.0       | 107.5   | -100.0 | -100.0 |
| 湖南  | 19,322.6    | 8,626.8 | 21,453.0    | 7,762.3 | -9.9   | 11.1   |
| 广东  | 17,485.9    | 7,076.0 | 19,756.0    | 6,196.9 | -11.5  | 14.2   |
| 广西  | 602.4       | 295.8   | 552.0       | 191.2   | 9.1    | 54.7   |
| 重庆  | 4,866.0     | 1,715.4 | 7,409.7     | 2,046.4 | -34.3  | -16.2  |
| 四川  | 13,932.9    | 4,948.0 | 21,374.9    | 5,521.7 | -34.8  | -10.4  |
| 云南  | 3,545.0     | 1,490.3 | 4,036.0     | 1,379.2 | -12.2  | 8.1    |
| 新疆  | 338.0       | 130.7   | 1,024.0     | 316.7   | -67.0  | -58.7  |

## 七、分企业性质出口情况

表10：2011年11月分企业性质出口情况（当月）

单位：吨、万美元

| 企业性质   | 2011年11月 |         | 2010年11月 |         | 同期比%  |       |
|--------|----------|---------|----------|---------|-------|-------|
|        | 数量       | 金额      | 数量       | 金额      | 数量    | 金额    |
| 国有企业   | 326.3    | 147.7   | 274.4    | 70.2    | 18.9  | 110.5 |
| 外商投资企业 | 624.3    | 347.9   | 2,647.9  | 832.1   | -76.4 | -58.2 |
| 中外合资企业 | 593.8    | 332.4   | 2,513.9  | 795.0   | -76.4 | -58.2 |
| 外商独资企业 | 30.6     | 15.5    | 134.0    | 37.1    | -77.2 | -58.1 |
| 集体企业   | 75.0     | 31.6    | 206.4    | 56.3    | -63.7 | -43.9 |
| 私营企业   | 4,371.4  | 1,987.8 | 7,810.9  | 2,549.9 | -44.0 | -22.0 |
| 个体工商户  | 62.0     | 32.3    | 338.7    | 154.3   | -81.7 | -79.1 |
| 其他     | 0.0      | 0.0     | 0.0      | 0.0     |       |       |



表11：2011年1-11月分企业性质出口情况（累计）

单位：吨、万美元

| 企业性质   | 2011年1--11月 |          | 2010年1--11月 |          | 同期比%  |       |
|--------|-------------|----------|-------------|----------|-------|-------|
|        | 数量          | 金额       | 数量          | 金额       | 数量    | 金额    |
| 国有企业   | 3,463.6     | 1,219.3  | 2,697.9     | 641.0    | 28.4  | 90.2  |
| 外商投资企业 | 9,942.3     | 4,011.0  | 25,180.2    | 7,520.8  | -60.5 | -46.7 |
| 中外合资企业 | 9,389.9     | 3,794.7  | 24,410.2    | 7,345.3  | -61.5 | -48.3 |
| 外商独资企业 | 552.4       | 216.3    | 770.0       | 175.5    | -28.3 | 23.3  |
| 集体企业   | 1,021.3     | 395.1    | 1,833.3     | 555.6    | -44.3 | -28.9 |
| 私营企业   | 57,715.7    | 22,868.1 | 68,303.7    | 20,146.8 | -15.5 | 13.5  |
| 个体工商户  | 2,639.8     | 1,346.0  | 1,948.8     | 933.5    | 35.5  | 44.2  |
| 其他     | 0.0         | 0.0      | 0.0         | 0.0      |       |       |



## 八、出口价格、物量指数

表12：2011年11月出口价格、物量指数

|      | 价格指数  | 物量指数 |
|------|-------|------|
| 当月出口 | 142.3 | 48.9 |
| 累计出口 | 132.3 | 75.6 |

注：价格指数为派氏，物量指数为拉氏。以上年同期为100。



## 报告说明

猪肉海关协调制度编码：

|     |          |
|-----|----------|
| 冻猪肉 | 02031100 |
| 冻猪肉 | 02031110 |
| 冻猪肉 | 02031190 |
| 冻猪肉 | 02031200 |
| 冻猪肉 | 02031900 |
| 冻猪肉 | 02032100 |
| 冻猪肉 | 02032110 |
| 冻猪肉 | 02032190 |
| 冻猪肉 | 02032200 |
| 冻猪肉 | 02032900 |

图示说明



增幅超过100%



降幅超过50%



# 版 权 声 明

本报告的内容，包括但不限于其文本、数据和图像，版权为

中华人民共和国商务部

中国食品土畜进出口商会

共同所有（以下称“版权所有方”）。保留所有权利。

## 使用授权

版权所有方据此授权您拷贝和显示本报告的内容，但仅限于个人或资料性及非商业用途，您所做的任何拷贝必须包含本版权声明。在未事先得到版权所有方书面允许的情况下，您无权对报告内容作任何改动。

[意见反馈](#)