

# 中国出口月度统计报告

猪肉

2012年1月



中华人民共和国商务部

对外贸易司

## 一、概述

2012年1月，中国出口猪肉数量为4,424.7吨，环比下降25.1%，金额为0.2亿美元，环比下降26.3%，平均单价为4,616.8美元/吨，环比下降1.6%，同比出口数量下降50.3%，金额下降33.7%，平均单价增长33.2%。

2012年1月，中国对亚洲出口猪肉数量为4,251.7吨，同比下降50.4%，金额为0.2亿美元，同比下降33.7%，平均单价为4,695.3美元/吨，同比增长33.8%；对非洲出口猪肉数量为0.0吨，同比下降100.0%，金额为0.0亿美元，同比下降100.0%，平均单价为0；对欧洲出口猪肉数量为173.0吨，同比下降36.5%，金额为0.0亿美元，同比下降23.6%，平均单价为2,688.3美元/吨，同比增长20.4%；对南美洲出口猪肉数量为0.0吨，同比下降100.0%，金额为0.0亿美元，同比下降100.0%，平均单价为0。

2012年1月，自中国进口猪肉的国家和地区中，按金额排名第一位是香港，数量为3,808.6吨，同比下降43.6%，金额为1,783.4万美元，同比下降22.5%，平均单价为4,682.7美元/吨，同比增长37.4%；第二位是澳门，数量为261.7吨，同比下降40.9%，金额为122.4万美元，同比下降16.5%，平均单价为4,679.0美元/吨，同比增长41.1%；第三位是阿尔巴尼亚，数量为147.5吨，同比下降40.3%，金额为37.0万美元，同比下降28.9%，平均单价为2,509.3美元/吨，同比增长19.1%。

## 二、最近两年来各月出口走势

表1：2010年2月-2012年1月各月出口金额

单位：亿美元，吨

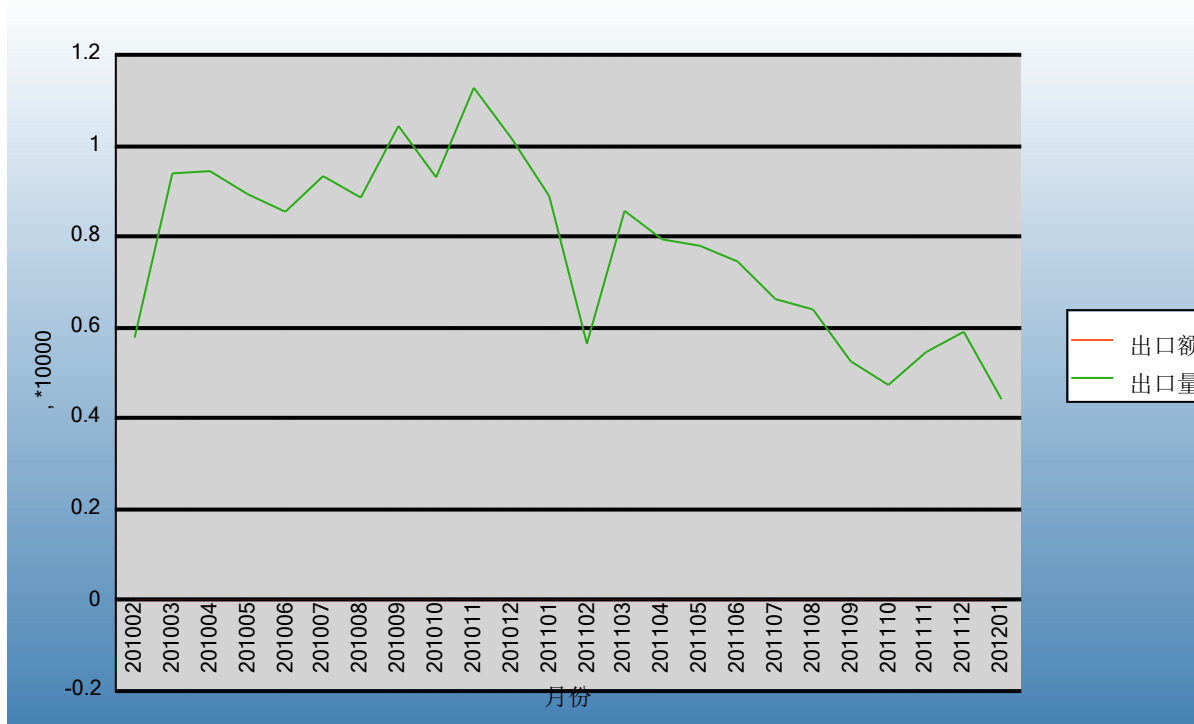
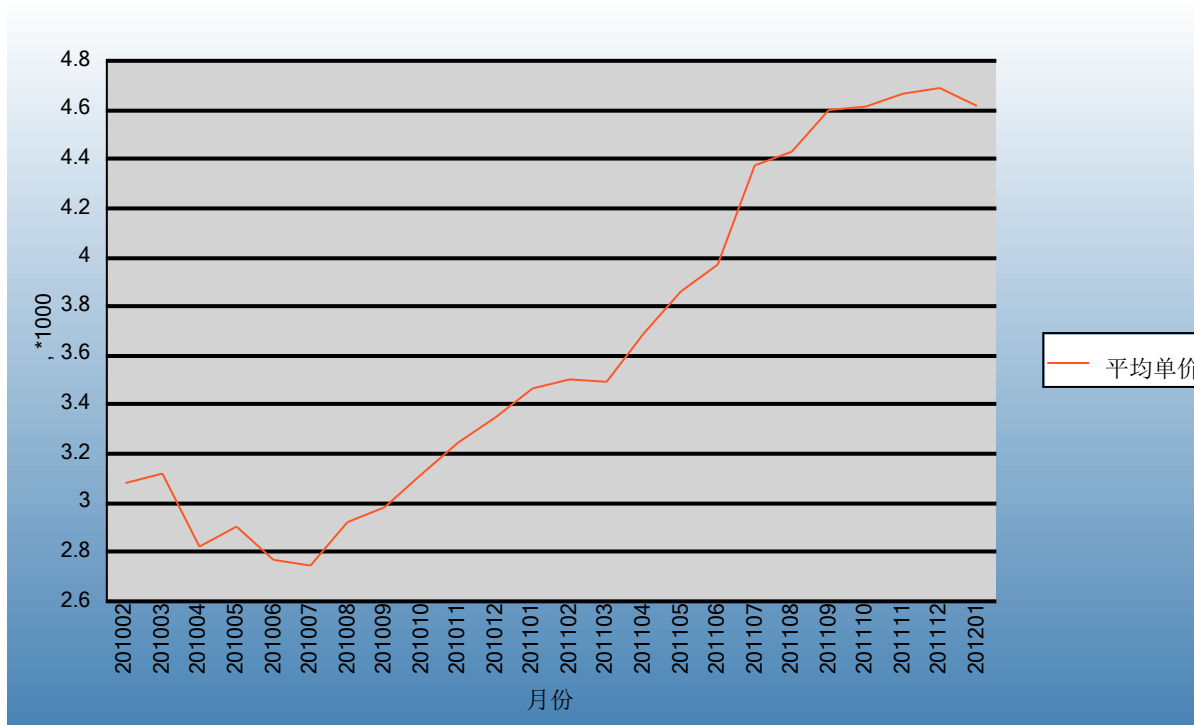


表2：2010年2月-2012年1月各月出口数量

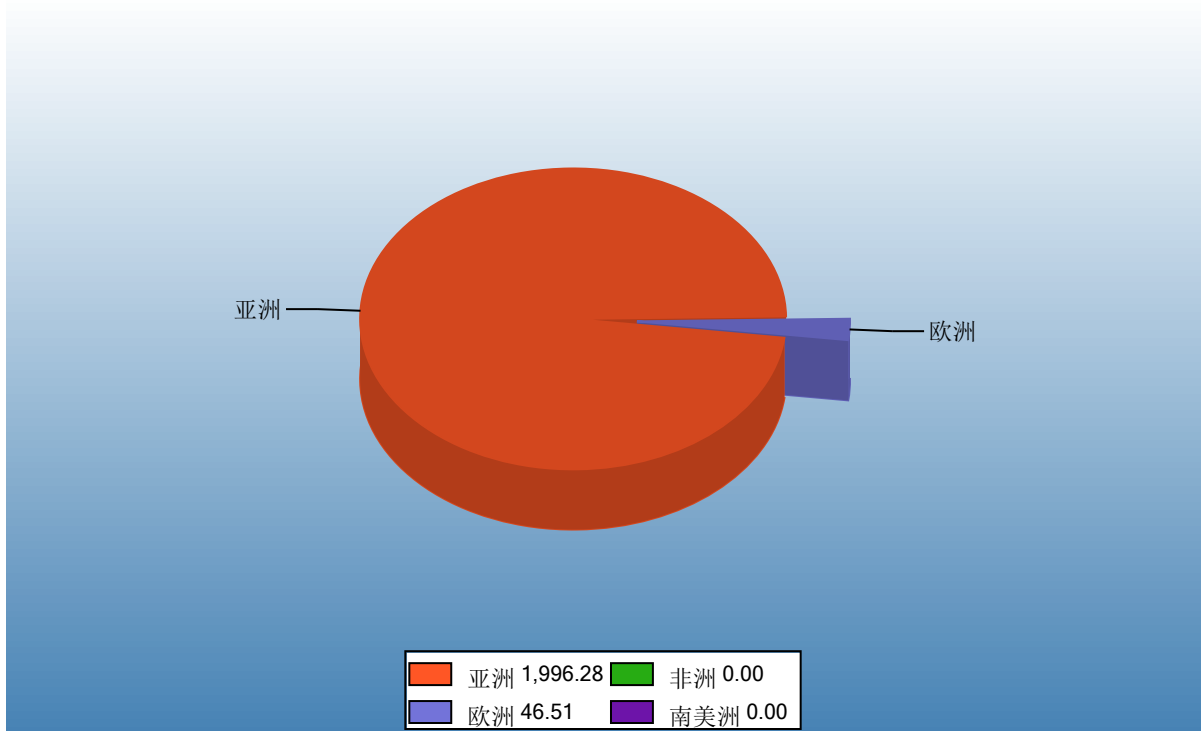
单位：美元/吨



### 三、分大洲情况图示

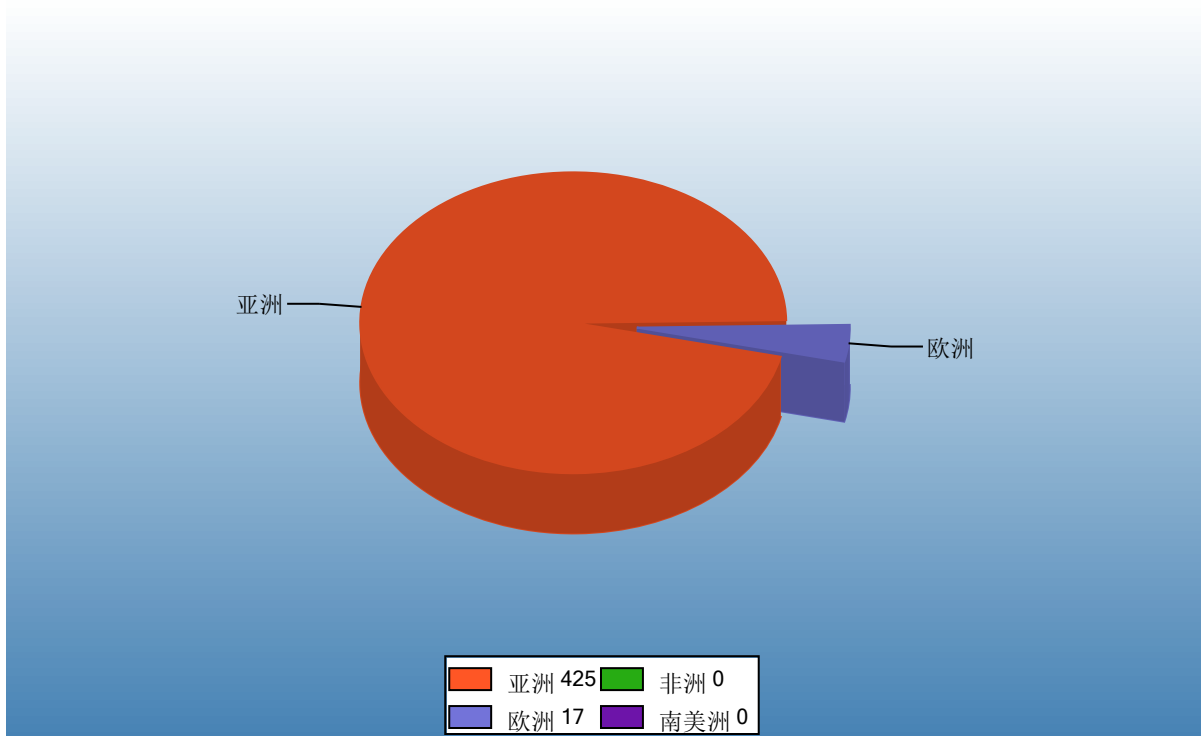
表3：2012年1-1月分洲出口数量、金额

金额单位：万美元



Ministry of Commerce of the People's Republic of China

数量单位：吨



#### 四、分国家（地区）出口情况

表4：2012年1月分国家（地区）出口情况（当月）

单位：吨、万美元

国别(或地区)	2012年1月		同期比%	
	数量	金额	数量	金额
亚洲	4,251.7	1,996.3	-50.4	-33.7
欧洲	173.0	46.5	-36.5	-23.6
南美洲				
非洲				
*独联体	115.5	44.8	-77.1	-70.4
*东盟	24.0	26.2	-97.0	-93.3
*中东	7.4	3.1	-79.4	-67.0
香港	3,808.6	1,783.4	-43.6	-22.5
澳门	261.7	122.4	-40.9	-16.5
阿尔巴尼亚	147.5	37.0	-40.3	-28.9
吉尔吉斯斯坦	90.0	35.3	-81.2	-75.3
马来西亚	24.0	26.2	-96.4	-92.0
蒙古	60.0	25.8	0.0	20.8
亚美尼亚	25.5	9.5	0.0	8.1
黎巴嫩	7.4	3.1	-38.3	-16.1

仅显示按金额排名前10名的国家和地区。

## 五、分贸易方式出口情况

表5：2012年1分贸易方式出口情况（当月）

单位：吨、万美元

贸易方式	2012年1月		2011年1月		同期比%	
	数量	金额	数量	金额	数量	金额
一般贸易	4,424.7	2,042.8	8,856.0	3,069.1	-50.0	-33.4
加工贸易	0.0	0.0	38.0	14.1	-100.0	-100.0
进料加工贸易	0.0	0.0	38.0	14.1	-100.0	-100.0
其他贸易	0.0	0.0	0.0	0.0		
保税仓库进出境	0.0	0.0	0.0	0.0		
保税仓储转口货物	0.0	0.0	0.0	0.0		

中华人民共和国商务部

Ministry of Commerce of the People's Republic of China

## 六、分地区出口情况

表6：2012年1月分地区出口情况（当月）

单位：吨、万美元

地区	2012年1月		2011年1月		同期比%	
	数量	金额	数量	金额	数量	金额
北京	0.0	0.0	0.0	0.0		
天津	0.0	0.0	0.0	0.0		
河北	0.0	0.0	0.0	0.0		
辽宁	2.5	1.6	1.5	0.8	66.7	96.8
吉林	237.0	90.5	356.0	109.9	-33.4	-17.7
黑龙江	53.6	28.0	26.5	7.1	102.3	296.9
上海	0.0	0.0	0.0	0.0		
江苏	24.0	26.2	70.3	30.1	-65.9	-13.0
浙江	0.0	0.0	44.1	14.8	-100.0	-100.0
安徽	0.0	0.0	0.0	0.0		
福建	4.3	4.7	0.0	0.0		
山东	185.6	78.8	468.6	154.4	-60.4	-49.0
河南	267.5	135.7	1,135.5	381.5	-76.4	-64.4
湖南	984.7	496.5	2,639.5	1,060.8	-62.7	-53.2
广东	1,203.0	529.5	1,991.3	667.7	-39.6	-20.7
广西	190.0	97.2	77.0	35.4	146.8	174.3
重庆	200.0	86.0	393.0	121.2	-49.1	-29.0
四川	597.5	218.8	1,525.8	440.6	-60.8	-50.3
云南	475.0	249.5	139.0	51.7	241.7	382.6
新疆	0.0	0.0	26.0	7.3	-100.0	-100.0

## 七、分企业性质出口情况

表7：2012年1月分企业性质出口情况（当月）

单位：吨、万美元

企业性质	2012年1月		2011年1月		同期比%	
	数量	金额	数量	金额	数量	金额
国有企业	158.0	63.1	275.0	76.5	-42.5	-17.5
外商投资企业	509.2	244.6	1,869.1	646.0	-72.8	-62.1
中外合资企业	504.8	239.8	1,761.9	609.0	-71.3	-60.6
外商独资企业	4.3	4.7	107.2	37.0	-95.9	-87.2
集体企业	78.0	31.8	40.8	13.2	91.4	140.2
私营企业	3,679.5	1,703.4	6,065.5	2,023.4	-39.3	-15.8
个体工商户	0.0	0.0	643.7	324.2		
其他	0.0	0.0	0.0	0.0		

中华人民共和国商务部

Ministry of Commerce of the People's Republic of China



## 八、出口价格、物量指数

表8：2012年1月出口价格、物量指数

	价格指数	物量指数
当月出口	133.5	50.2

注：价格指数为派氏，物量指数为拉氏。以上年同期为100。



## 报告说明

猪肉海关协调制度编码：

冻猪肉	02031100
冻猪肉	02031110
冻猪肉	02031190
冻猪肉	02031200
冻猪肉	02031900
冻猪肉	02032100
冻猪肉	02032110
冻猪肉	02032190
冻猪肉	02032200
冻猪肉	02032900

图示说明



增幅超过100%



降幅超过50%



# 版 权 声 明

本报告的内容，包括但不限于其文本、数据和图像，版权为

[中华人民共和国商务部](#)

[中国食品土畜进出口商会](#)

共同所有（以下称“版权所有方”）。保留所有权利。

## 使用授权

版权所有方据此授权您拷贝和显示本报告的内容，但仅限于个人或资料性及非商业用途，您所做的任何拷贝必须包含本版权声明。在未事先得到版权所有方书面允许的情况下，您无权对报告内容作任何改动。

[意见反馈](#)