

中国出口月度统计报告

茶叶

2009年1月



中华人民共和国商务部

对外贸易司

一、概述

2009年1月，中国出口茶叶数量为24,341.2吨，环比增长2.0%，金额为5,266.4万美元，环比下降3.5%，平均单价为2,163.6美元/吨，环比下降5.4%，同比出口数量下降8.6%，金额下降6.9%，平均单价增长1.8%。

2009年1月，自中国进口茶叶的国家和地区中，按金额排名第一位是摩洛哥，数量为3,017.9吨，同比下降29.0%，金额为763.7万美元，同比下降8.3%，平均单价为2,530.7美元/吨，同比增长29.2%；第二位是乌兹别克斯坦，数量为4,763.7吨，同比增长31.3%，金额为575.7万美元，同比增长67.1%，平均单价为1,208.4美元/吨，同比增长27.3%；第三位是日本，数量为1,548.9吨，同比下降17.0%，金额为348.7万美元，同比下降21.9%，平均单价为2,251.3美元/吨，同比下降5.8%。



二、最近两年来各月出口走势

表1：2007年2月-2009年1月各月出口金额

单位：万美元，吨

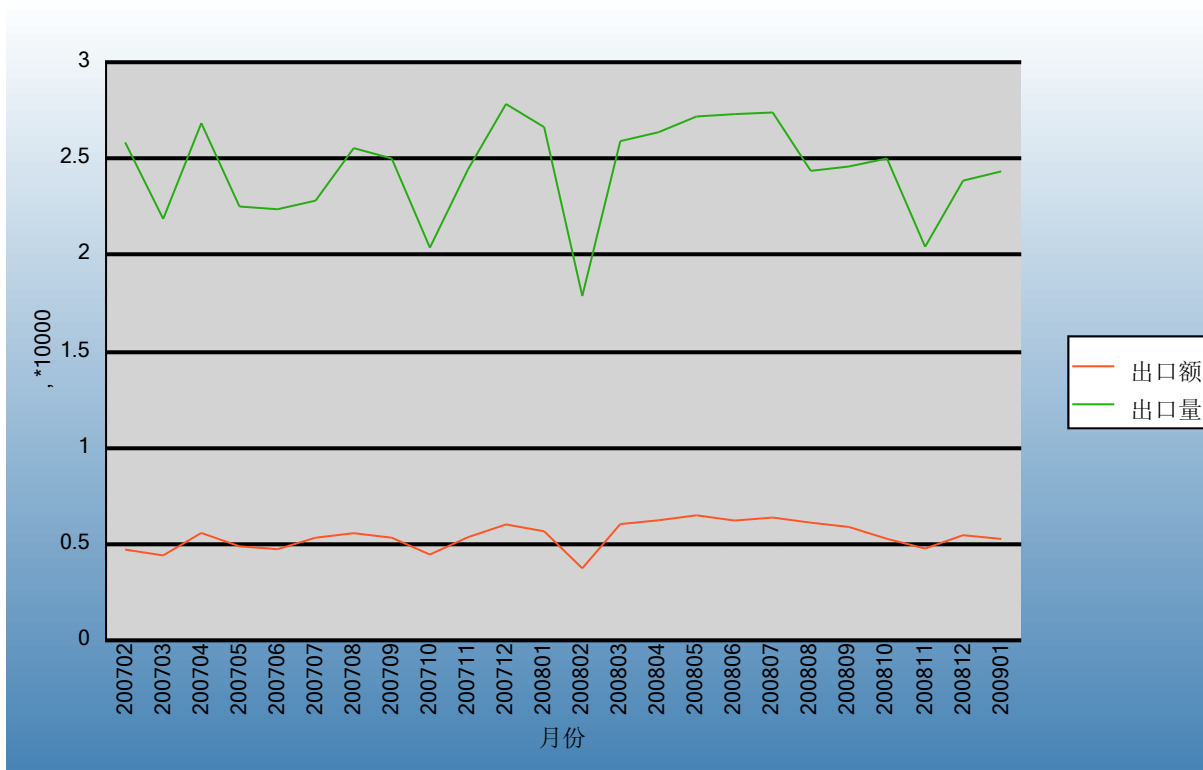
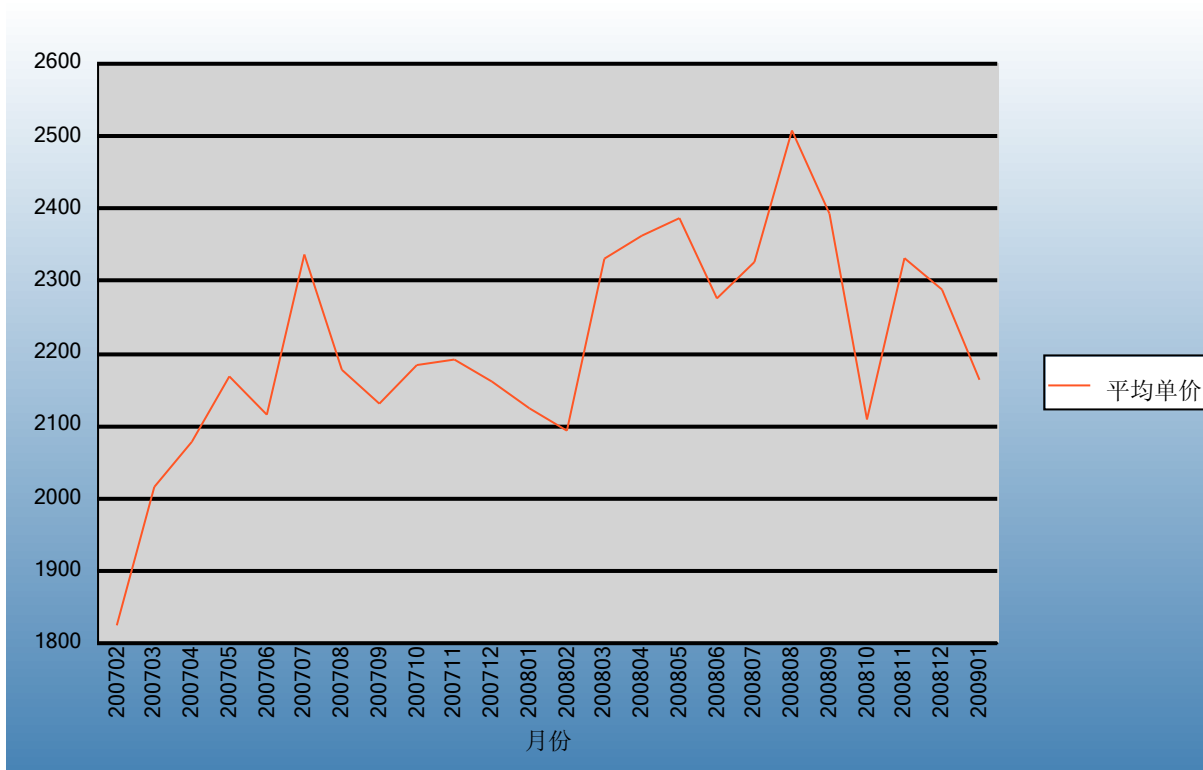


表2：2007年2月-2009年1月各月出口数量

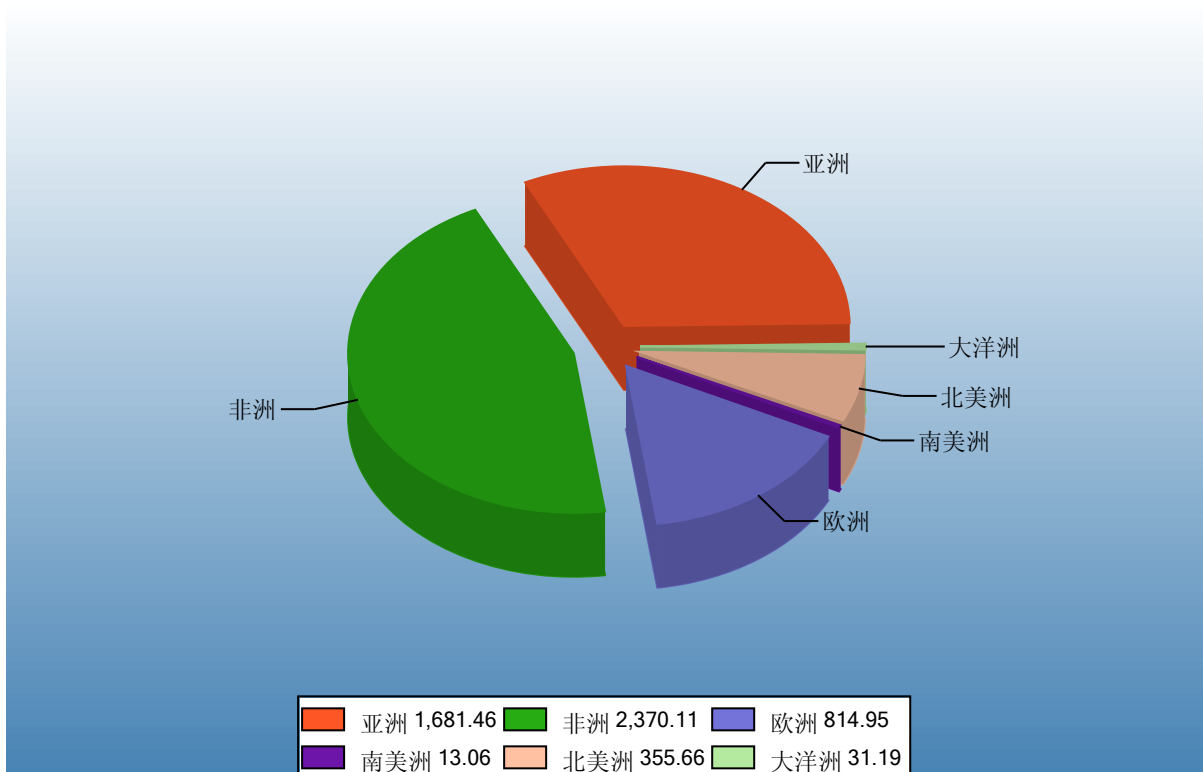
单位：美元/吨



三、分大洲情况图示

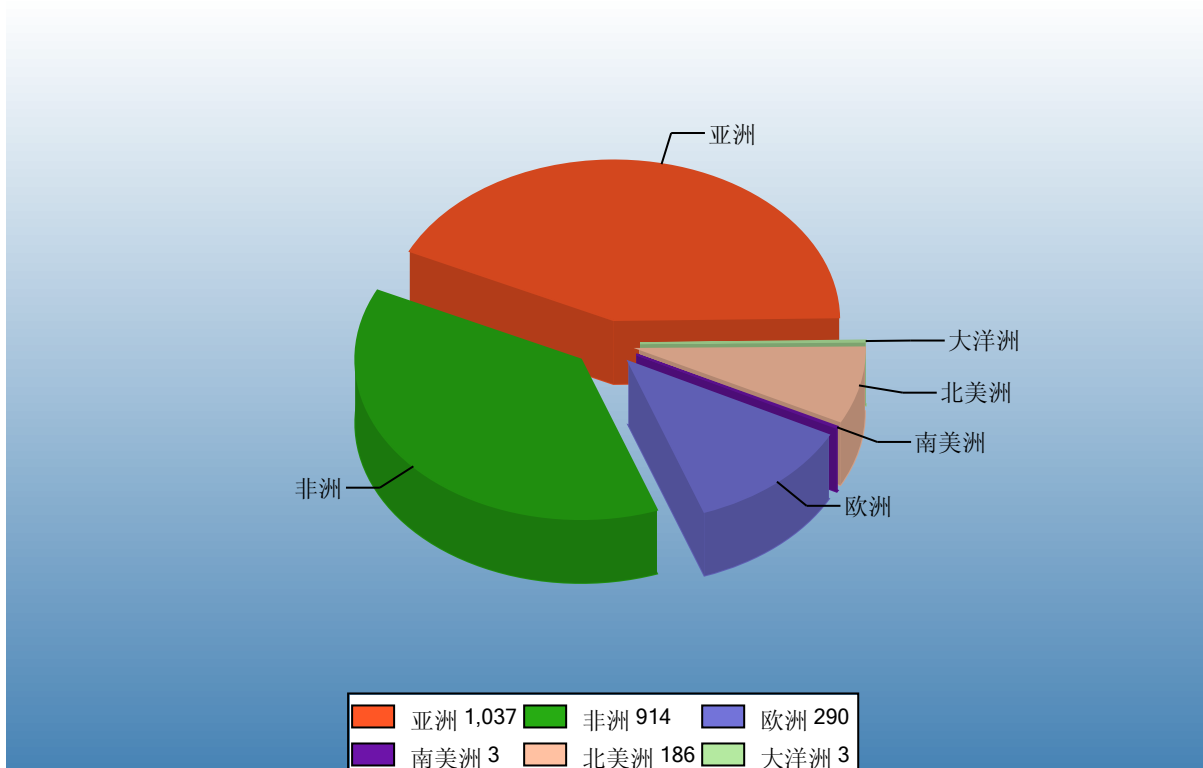
表3：2009年1-1月分洲出口数量、金额

金额单位：万美元



Ministry of Commerce of the People's Republic of China

数量单位：吨



四、分国家（地区）出口情况

表4：2009年1月分国家（地区）出口情况（当月）

单位：吨、万美元

国别(或地区)	2009年1月		同期比%	
	数量	金额	数量	金额
亚洲	10,372.4	1,681.5	10.2	-5.8
欧洲	2,902.4	814.9	-15.2	-10.8
南美洲	32.3	13.1	-71.0	-56.0
非洲	9,144.5	2,370.1	-22.7	-7.1
大洋洲	30.3	31.2	-1.6	95.7
北美洲	1,859.4	355.7	1.3	-2.5
*中东	4,925.2	1,168.6	-19.2	-1.5
*独联体	6,533.7	868.6	11.6	12.3
*欧盟27国	1,727.7	568.6	4.3	9.0
*欧盟25国	1,713.9	566.2	3.5	8.6
*欧盟15国	1,564.4	535.2	7.1	15.4
*东盟	442.7	130.1	6.5	-21.0
摩洛哥	3,017.9	763.7	-29.0	-8.3
乌兹别克斯坦	4,763.7	575.7	31.3	67.1
日本	1,548.9	348.7	-17.0	-21.9
美国	1,815.2	333.3	1.4	-2.2
毛里塔尼亚	835.4	244.3	-31.8	-31.8
多哥	739.8	243.5	232.4	321.6
加纳	836.1	242.6	-37.7	-27.3
香港	640.8	218.3	-45.8	-58.0
阿尔及利亚	774.3	213.4	-27.6	-2.7
法国	439.3	171.5	86.7	72.9

仅显示按金额排名前10名的国家和地区。

五、分贸易方式出口情况

表5：2009年1分贸易方式出口情况（当月）

单位：吨、万美元

贸易方式	2009年1月		2008年1月		同期比%	
	数量	金额	数量	金额	数量	金额
一般贸易	24,070.2	5,045.7	26,460.2	5,467.9	-9.0	-7.7
加工贸易	182.2	172.0	165.5	180.4	10.1	-4.6
来料加工装配贸易	13.8	7.2	17.5	9.8	-20.8	-27.2
进料加工贸易	168.3	164.9	148.0	170.6	13.8	-3.3
边境小额贸易	50.0	9.2	0.3	0.2	16,573.3	5,006.9
其他贸易	38.9	39.5	11.5	10.2	238.7	287.3
对外承包工程出口货物	0.0	0.1	0.0	0.0		
保税仓库进出境	34.8	35.5	9.9	8.1	252.5	340.6
保税仓储转口货物	4.1	3.9	1.6	2.2	153.7	81.9
其他	0.0	0.0	0.0	0.0		


中华人民共和国商务部
 Ministry of Commerce of the People's Republic of China

六、分地区出口情况

表6：2009年1月分地区出口情况（当月）

单位：吨、万美元

地区	2009年1月		2008年1月		同期比%	
	数量	金额	数量	金额	数量	金额
北京	83.3	27.6	223.6	57.8	-62.7	-52.3
天津	0.0	0.0	3.4	0.7	-100.0	-100.0
河北	0.0	0.0	0.0	0.0		
内蒙古	0.0	0.0	0.0	0.0		
辽宁	0.0	0.0	0.0	0.0		
黑龙江	0.0	0.0	9.0	11.3	-100.0	-100.0
上海	1,874.2	440.5	1,943.9	599.8	-3.6	-26.6
江苏	107.2	24.9	469.9	82.1	-77.2	-69.7
浙江	13,717.7	2,913.4	15,766.3	3,074.3	-13.0	-5.2
安徽	2,689.3	445.0	2,096.4	299.7	28.3	48.5
福建	1,027.2	342.9	1,291.8	402.7	-20.5	-14.8
江西	459.7	130.6	428.0	128.2	7.4	1.9
山东	0.0	0.0	10.5	4.0	-99.9	-100.0
河南	38.6	14.6	0.0	0.0		
湖北	174.0	93.3	78.9	49.0	120.4	90.6
湖南	2,210.6	404.8	2,354.2	426.7	-6.1	-5.1
广东	542.2	254.3	885.3	298.2	-38.7	-14.7
广西	82.8	20.0	141.4	38.5	-41.4	-48.1
海南	23.0	3.5	127.6	19.9	-82.0	-82.6
重庆	994.6	68.5	488.5	42.7	103.6	60.3
贵州	7.5	1.8	9.5	2.6	-21.1	-30.0
云南	309.4	80.8	291.2	118.8	6.2	-32.0
新疆	0.0	0.0	18.3	2.1	-100.0	-100.0

七、分企业性质出口情况

表7：2009年1月分企业性质出口情况（当月）

单位：吨、万美元

企业性质	2009年1月		2008年1月		同期比%	
	数量	金额	数量	金额	数量	金额
国有企业	7,743.5	1,479.6	9,164.9	1,732.4	-15.5	-14.6
外商投资企业	806.4	350.0	835.1	523.1	-3.4	-33.1
中外合作企业	10.0	1.8	16.3	2.0	-38.5	-10.4
中外合资企业	490.9	159.0	380.4	288.0	29.0	-44.8
外商独资企业	305.5	189.3	438.3	233.2	-30.3	-18.8
集体企业	1,967.7	407.2	1,593.4	294.6	23.5	38.2
私营企业	13,823.6	3,029.6	15,044.1	3,108.6	-8.1	-2.5
其他	0.0	0.0	0.0	0.0		

中华人民共和国商务部
Ministry of Commerce of the People's Republic of China

八、分品种出口情况

表8：2009年1月分品种出口情况（当月）

单位：吨、万美元

类别	2009年1月			同期比%		
	数量	金额	单价	数量	金额	单价
红茶	2,981.1	464.0	0.2	23.0	11.2	-9.6
绿茶	18,821.5	4,005.5	0.2	-11.9	-1.1	12.2
特种茶	2,538.7	796.9	0.3	-10.8	-33.0	-24.9

中华人民共和国商务部

Ministry of Commerce of the People's Republic of China

九、最近两年来各月分品种出口走势

表9：2007年2月-2009年1月各月红茶出口数量、金额走势

单位：万美元，吨

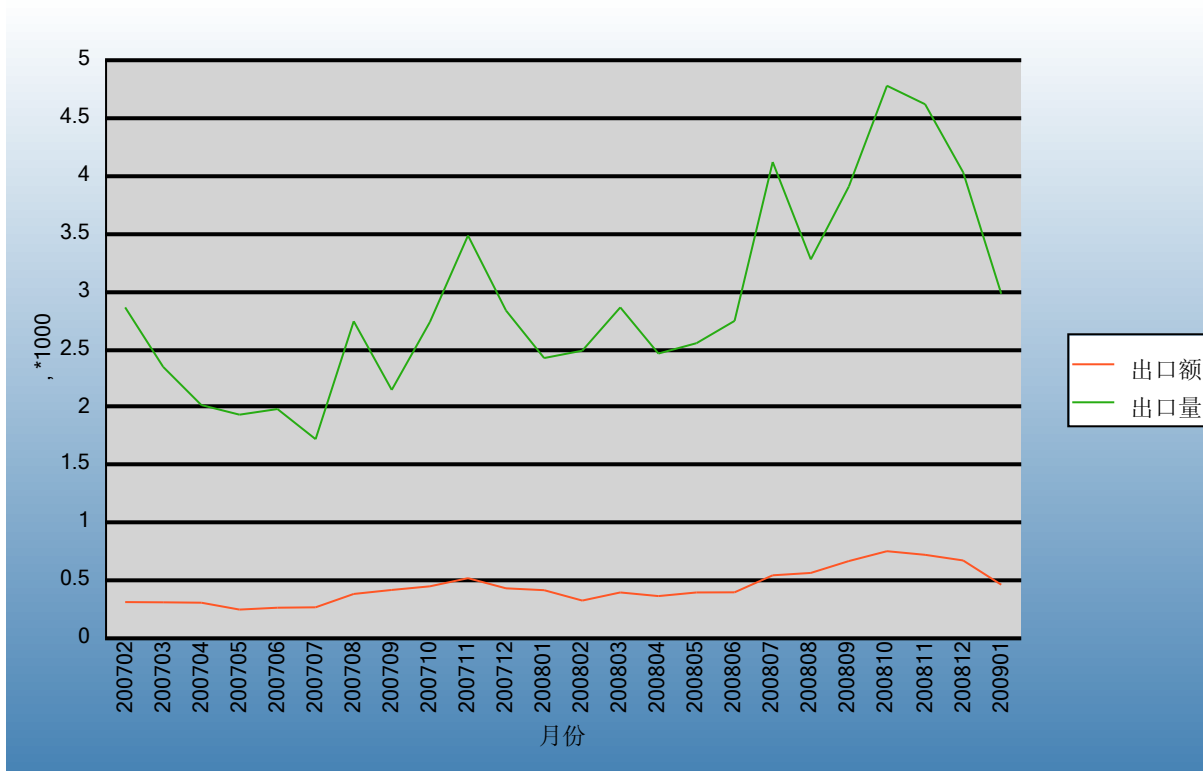


表10：2007年2月-2009年1月各月红茶出口平均单价走势

单位：美元/吨

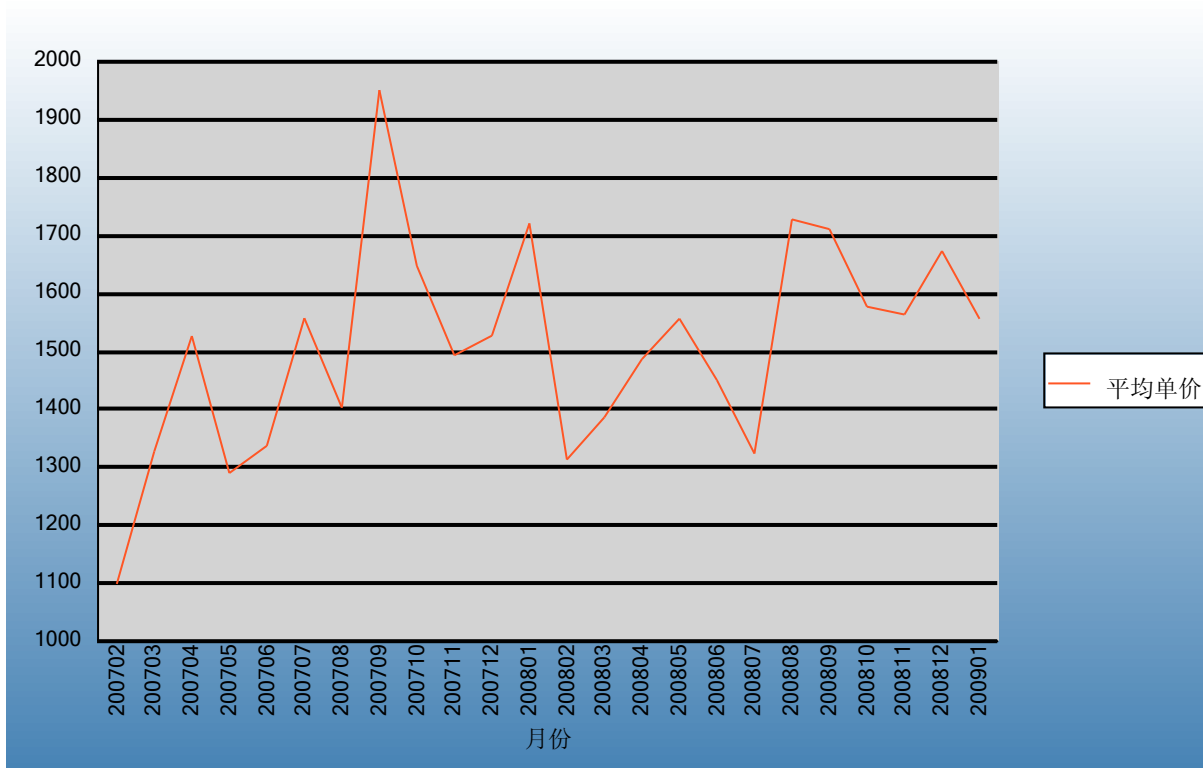


表11：2007年2月-2009年1月各月绿茶出口数量、金额走势

单位：万美元，吨

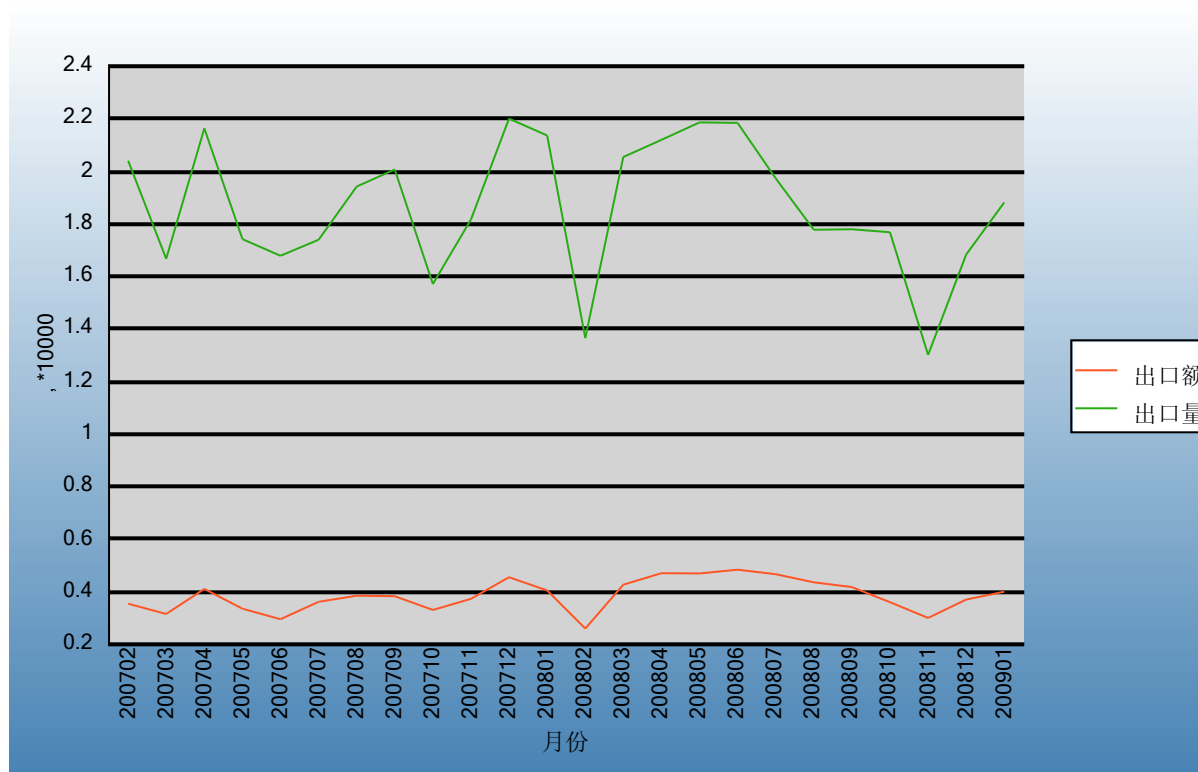


表12：2007年2月-2009年1月各月绿茶出口平均单价走势

单位：美元/吨

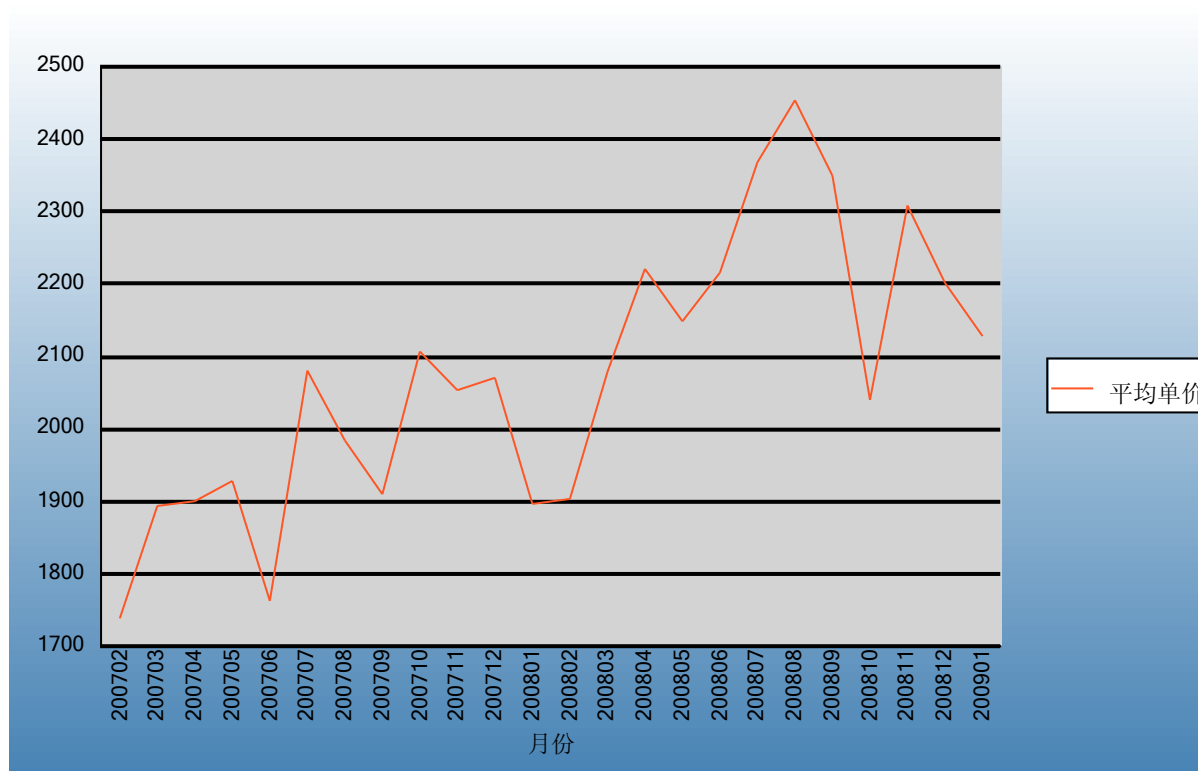


表13: 2007年2月-2009年1月各月特种茶出口数量、金额走势

单位: 万美元, 吨

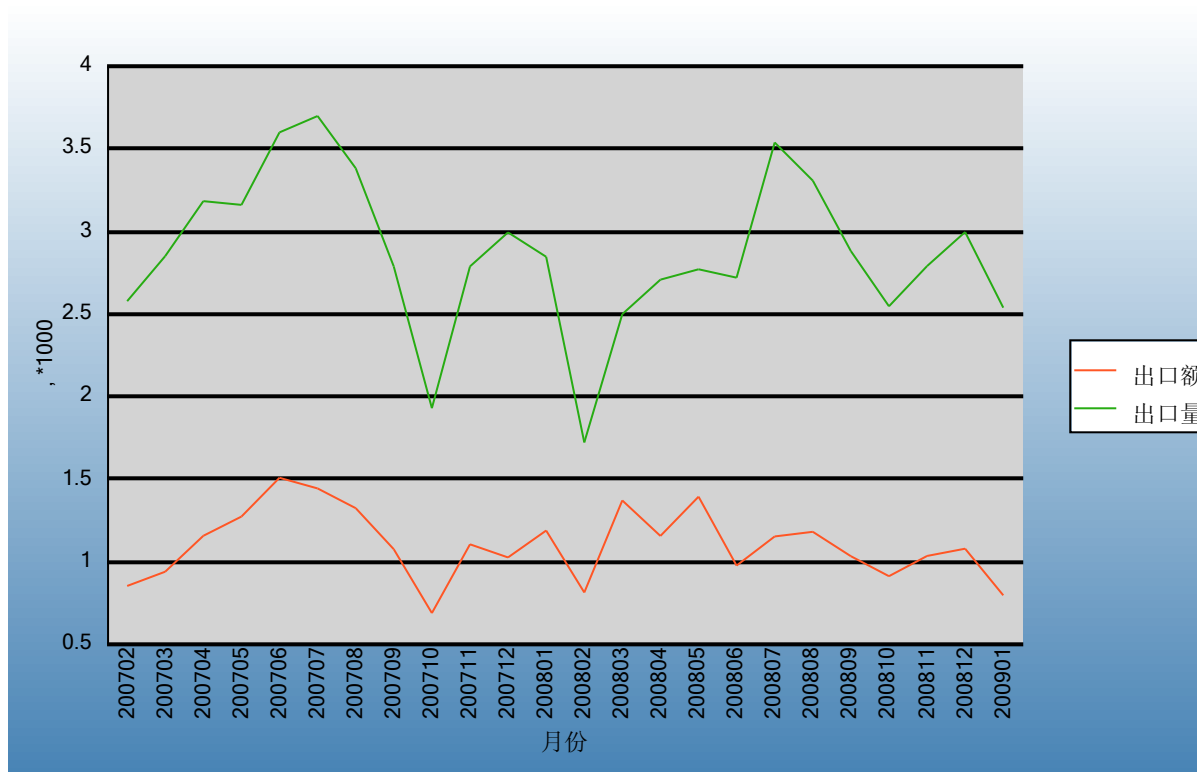
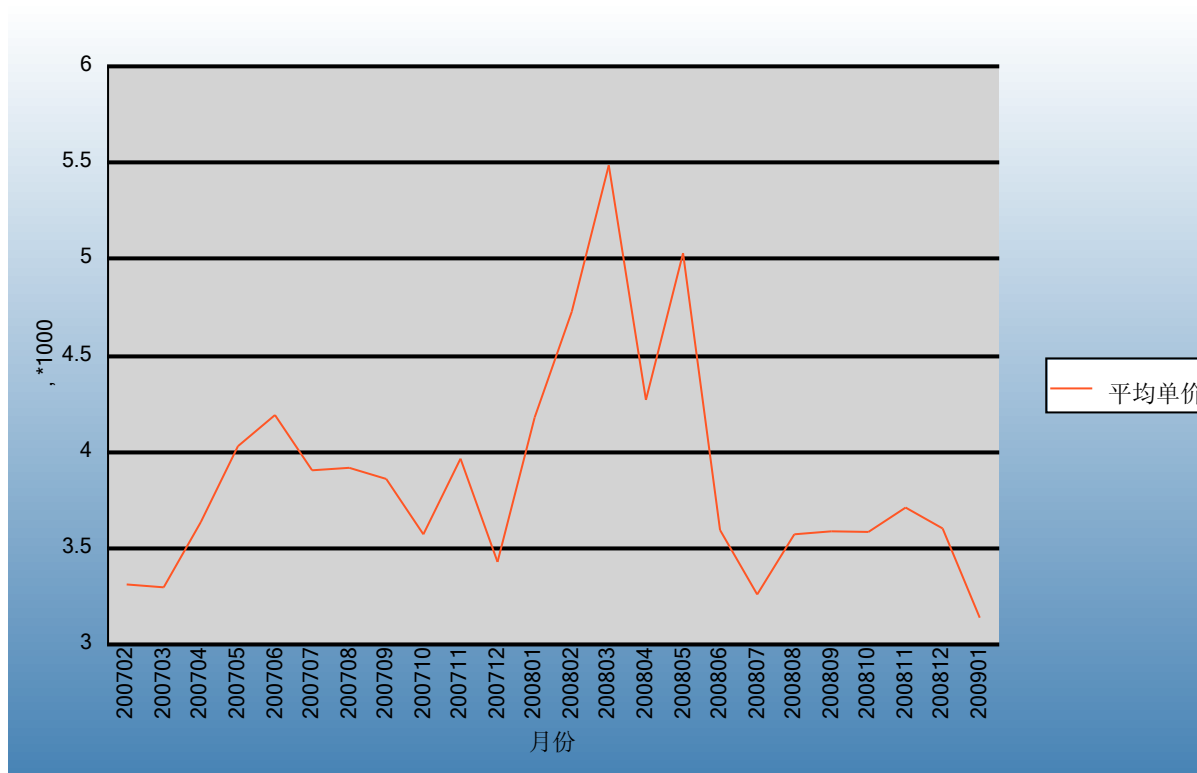


表14: 2007年2月-2009年1月各月特种茶出口平均单价走势

单位: 美元/吨



十、出口价格、物量指数

表15：2009年1月出口价格、物量指数

	价格指数（派氏）	物量指数（拉氏）
当月出口	105.1	88.6

注：以上年同期为100。



报告说明

茶叶海关协调制度编码：

红茶	09023090
红茶	09024090
绿茶	09021090
绿茶	09022090
特种茶	09023010
特种茶	09023020
特种茶	09022010
特种茶	09021010
特种茶	09024010
特种茶	09024020

中华人民共和国商务部

Ministry of Commerce of the People's Republic of China